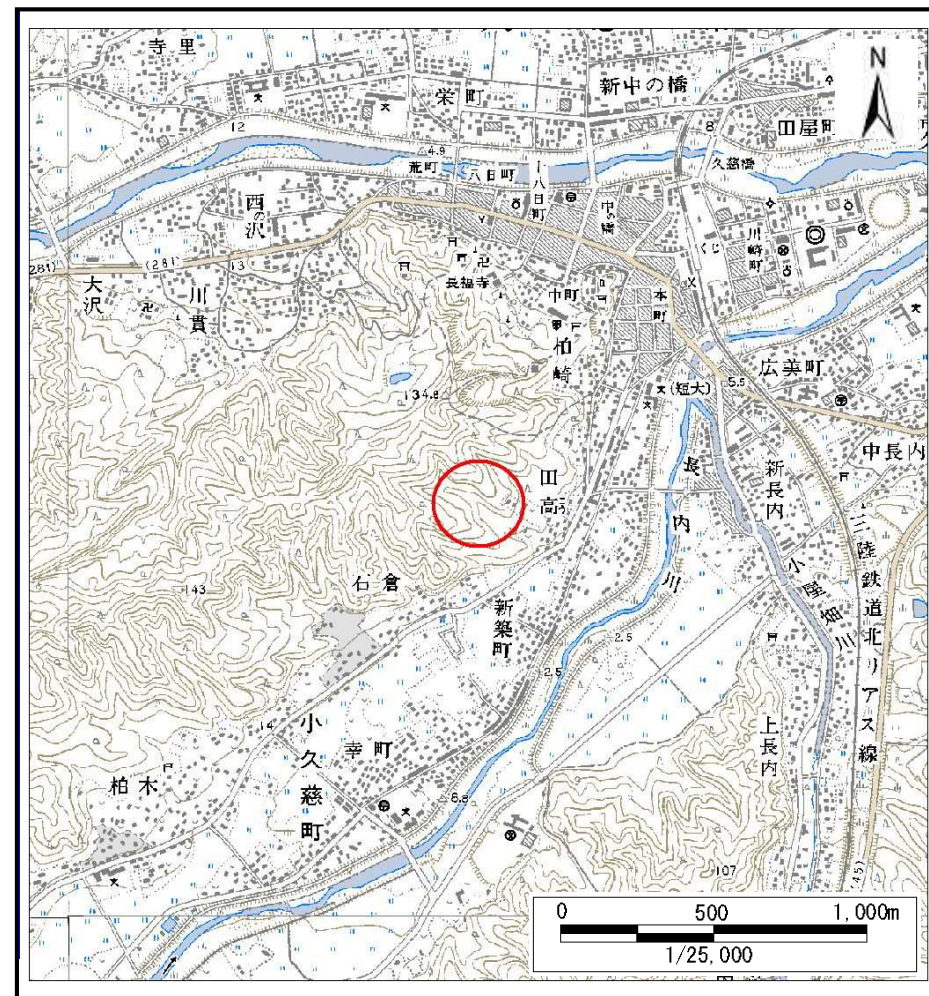
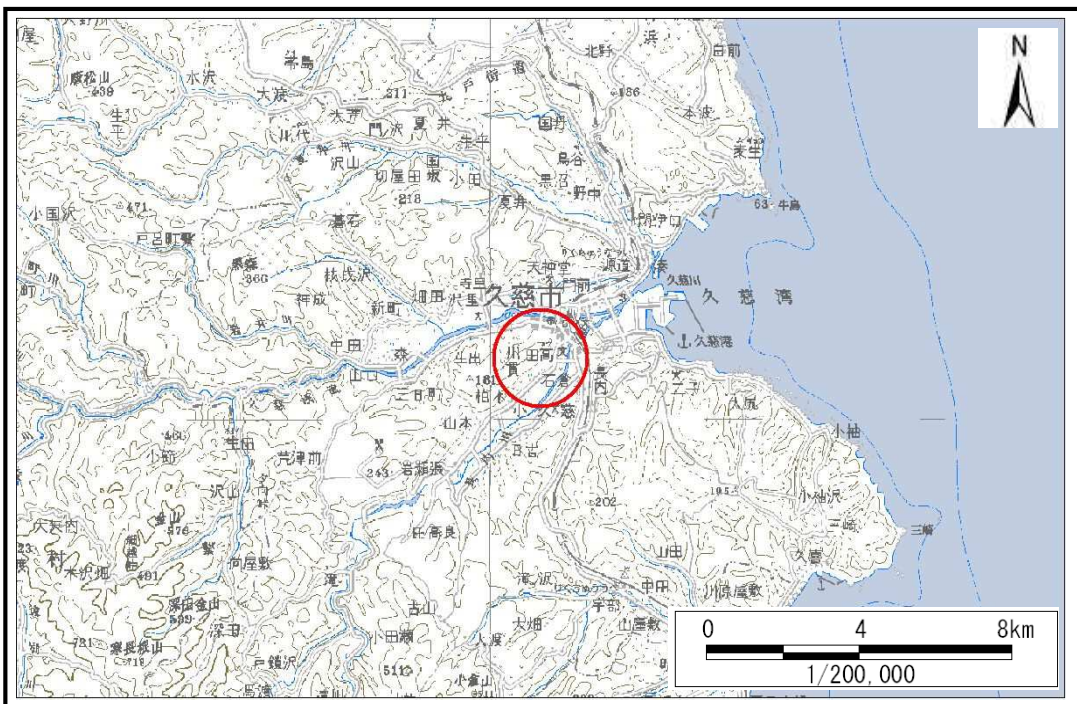


土砂災害防止に関する基礎調査(土石流)

表紙 位置,位置図

自然現象の種類	土石流
溪流番号	B024111
水系名	久慈川
河川名	長内川
溪流名	田高の沢
所在	久慈市長内町第9地割
調査機関	岩手県北広域振興局

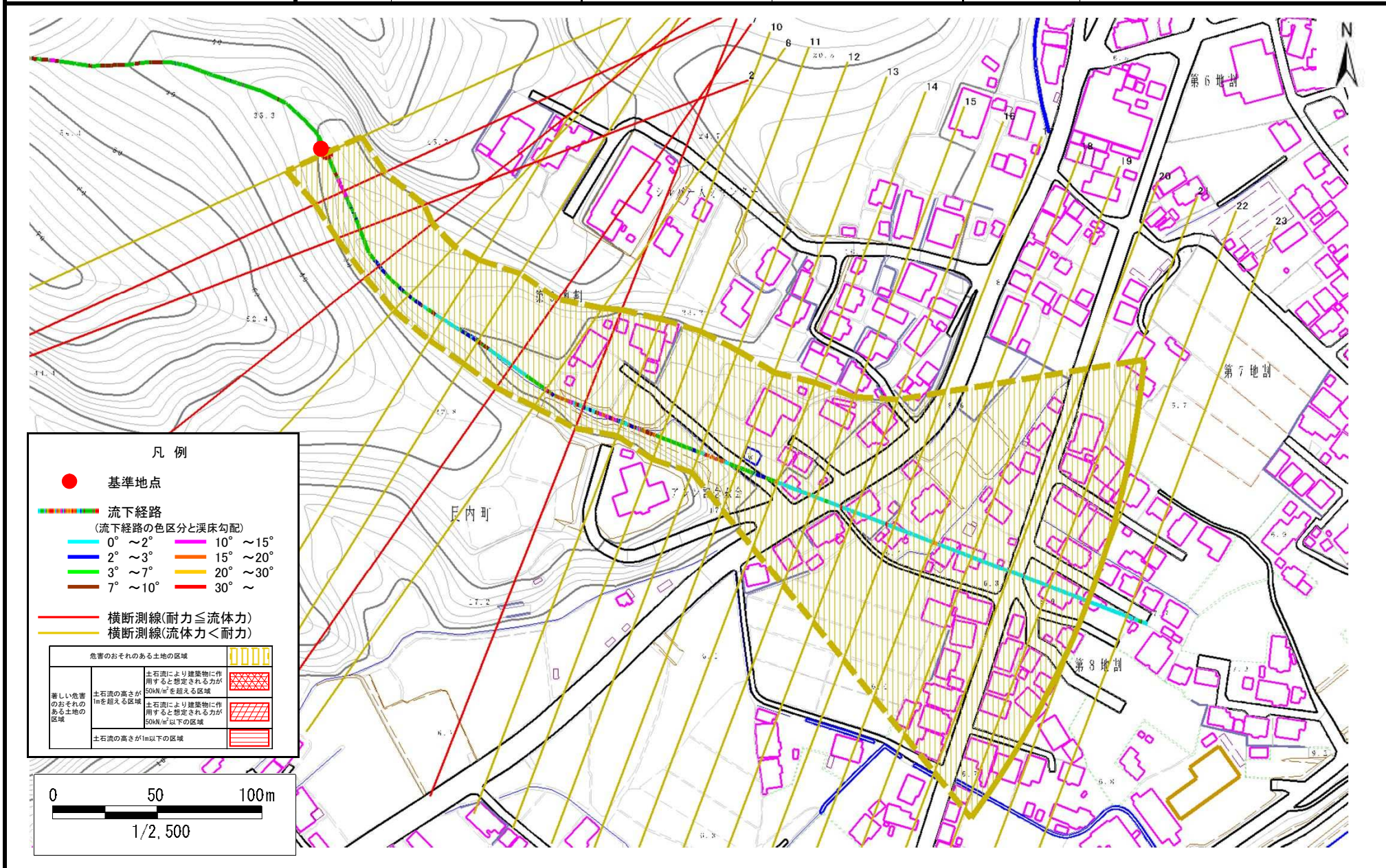


土石流区域調査書

様式3-1 危害のおそれのある土地、著しい危害のおそれのある土地の設定図

調査年度 平成27年度

溪流の位置	溪流番号	溪流名	田高の沢	所在地	久慈市長内町第9地割
-------	------	-----	------	-----	------------



土石流区域調書

様式3-2 建築物に作用すると想定される衝撃に関する事項

調査年度 平成27年度

溪流の位置	溪流番号	B024111	溪流名	田高の沢	所在地	久慈市長内町第9地割	
横断測線番号	土石流の高さh(m)	土石流の流体力Fd(kN/m ²)	建築物の耐力P2(kN/m ²)	横断測線番号	土石流の高さh(m)	土石流の流体力Fd(kN/m ²)	建築物の耐力P2(kN/m ²)
No.0	0.67	9.96	10.61				
No.1	0.84	12.96	8.74				
No.2	0.90	13.56	8.31				
No.3	0.93	13.11	8.11				
No.4	0.69	8.37	10.33				
No.5	0.70	7.72	10.26				
No.6	0.70	7.33	10.20				
No.7	0.91	9.66	8.21				
No.8	0.74	6.54	9.79				
No.9	1.37	14.98	6.07				
No.10	0.73	6.74	9.92				
No.11	0.76	5.50	9.49				
No.12	0.77	5.35	9.44				
No.13	0.75	5.62	9.64				
No.14	0.76	5.54	9.58				
No.15	0.76	5.49	9.55				
No.16	0.76	5.53	9.57				
No.17	0.75	5.66	9.67				
No.18	0.76	5.48	9.54				
No.19	0.80	4.72	9.18				
No.20	0.85	3.88	8.73				
No.21	0.83	4.03	8.87				
No.22	0.88	3.45	8.44				
No.23	1.02	2.39	7.55				