

土砂災害防止に関する基礎調査(土石流)

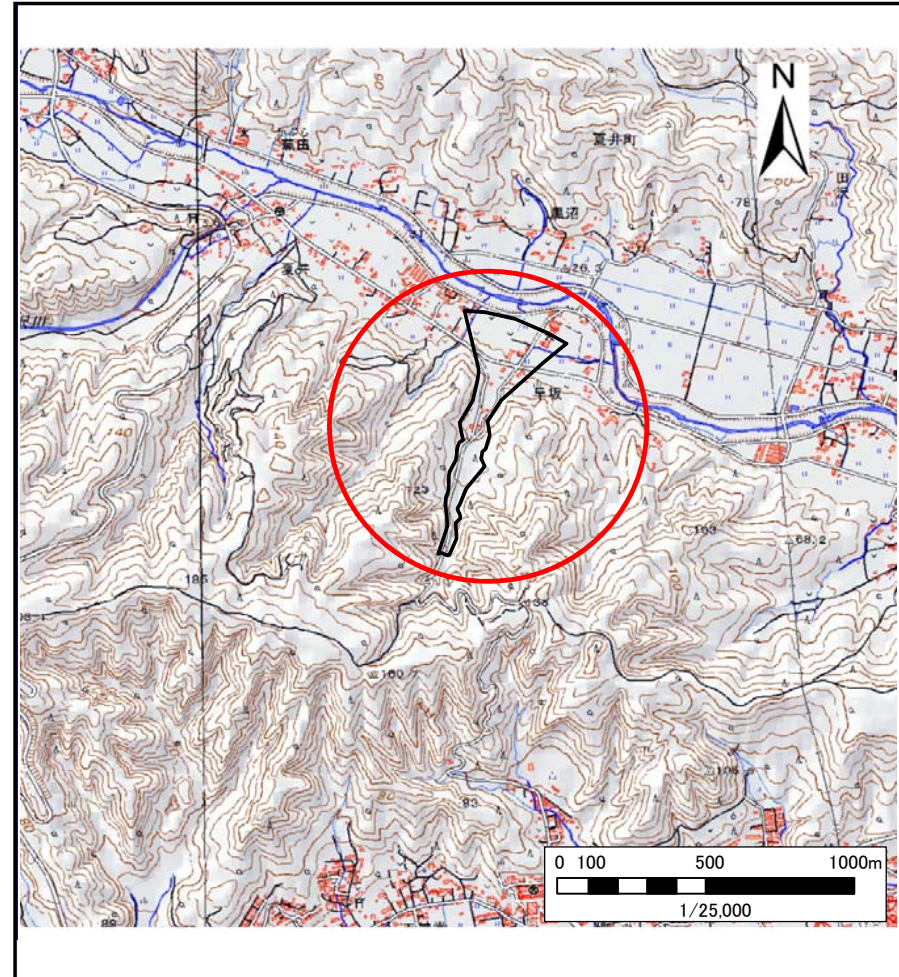
表紙 位置,位置図

自然現象の種類	土石流
溪流番号	B024106
水系名	久慈川
河川名	夏井川
溪流名	早坂の沢
所在地	久慈市夏井町早坂第2地割
調査機関	県北広域振興局土木部



概況図(S=1:200,000)

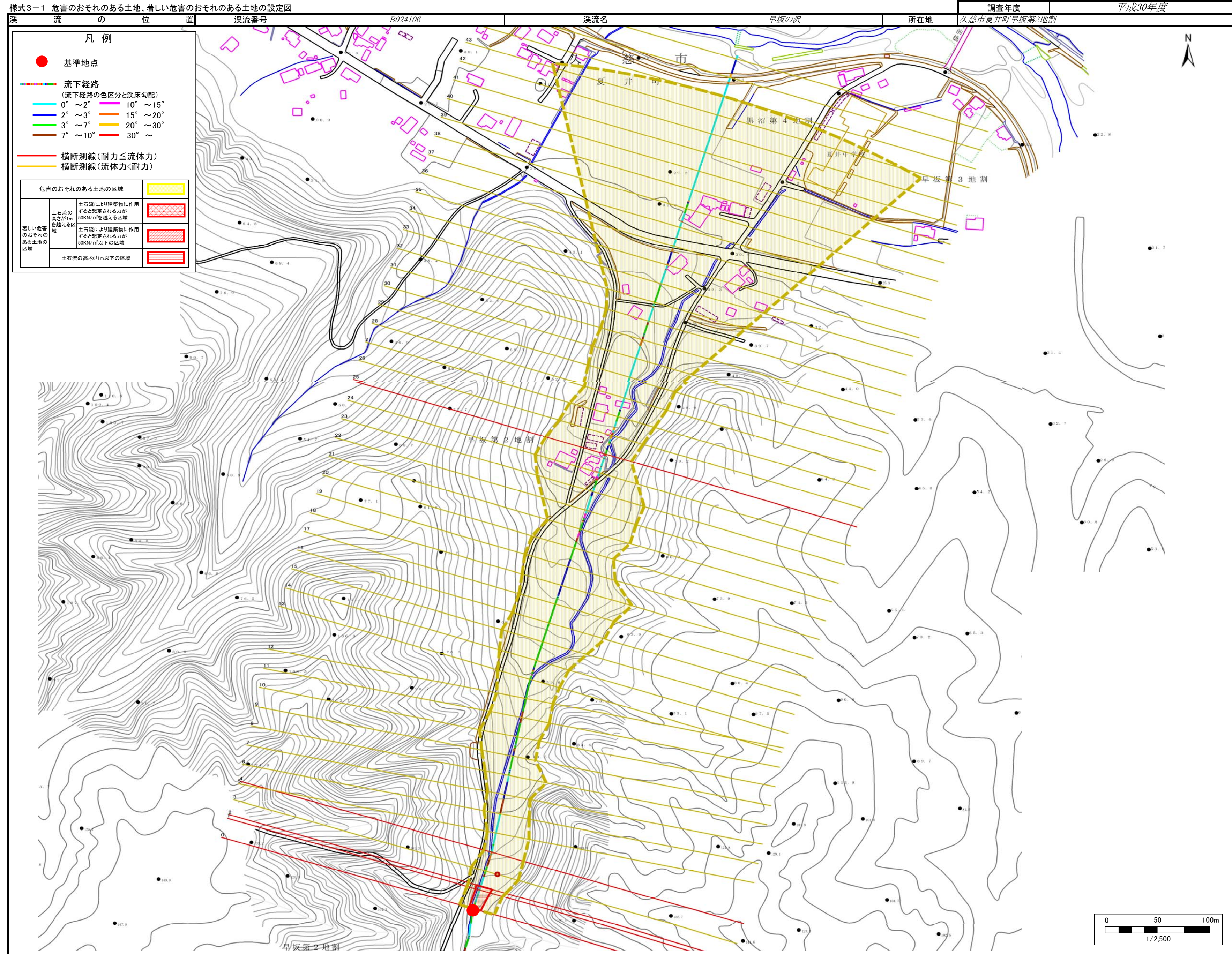
国土地理院の電子地形図200000『八戸』及び電子地形図25000『久慈』『大川目』を掲載



位置図(S=1:25,000)

土石流区域調査

様式3-1 危害のおそれのある土地、著しい危害のおそれのある土地の設定図



土石流区域調査書

様式3-2 建築物に作用すると想定される衝撃に関する事項

調査年度	平成30年度
所在地	久慈市夏井町早坂第2地割

溪流の位置	溪流番号	B024106		溪流名	早坂の沢	所在地	
横断測線番号	土石流の高さh(m)	土石流の流体力Fd(kN/m ²)	建築物の耐力P2(kN/m ²)	横断測線番号	土石流の高さh(m)	土石流の流体力Fd(kN/m ²)	建築物の耐力P2(kN/m ²)
No.0	0.97	15.18	7.84	No.27	0.69	5.19	10.35
No.1	0.85	12.25	8.70	No.28	0.69	5.13	10.30
No.2	0.80	11.07	9.18	No.29	0.71	4.91	10.13
No.3	0.63	7.42	11.17	No.30	0.72	4.50	9.94
No.4	0.92	13.52	8.13	No.31	0.74	4.11	9.73
No.5	0.62	7.68	11.33	No.32	0.70	4.61	10.21
No.6	0.64	6.71	11.07	No.33	0.68	4.89	10.47
No.7	0.64	6.54	11.04	No.34	0.69	4.75	10.35
No.8	0.65	6.14	10.95	No.35	0.72	4.33	9.95
No.9	0.67	5.20	10.67	No.36	0.71	4.53	10.14
No.10	0.66	5.34	10.79	No.37	0.71	4.49	10.10
No.11	0.73	6.19	9.83	No.38	0.71	4.52	10.12
No.12	0.70	6.22	10.19	No.39	0.70	4.67	10.26
No.13	0.66	5.91	10.80	No.40	0.70	4.65	10.25
No.14	0.69	5.16	10.30	No.41	0.74	4.13	9.74
No.15	0.68	5.35	10.47	No.42	0.78	3.54	9.35
No.16	0.66	5.64	10.70	No.43	0.80	3.30	9.17
No.17	0.68	5.37	10.48	No.44	0.86	2.68	8.62
No.18	0.68	5.45	10.55	No.45	0.99	1.91	7.72
No.19	0.67	5.57	10.64	No.46	0.85	2.58	8.70
No.20	0.67	5.59	10.66				
No.21	0.65	5.90	10.91				
No.22	0.68	5.44	10.54				
No.23	0.70	4.92	10.20				
No.24	0.68	5.24	10.49				
No.25	0.97	9.48	7.81				
No.26	0.68	5.28	10.42				