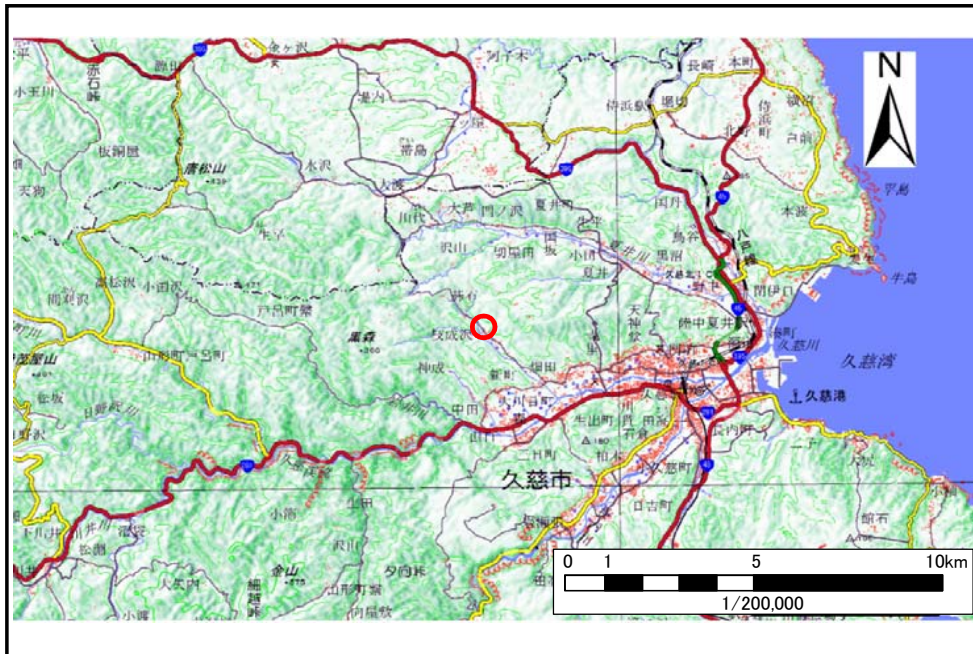


土砂災害防止に関する基礎調査(土石流)

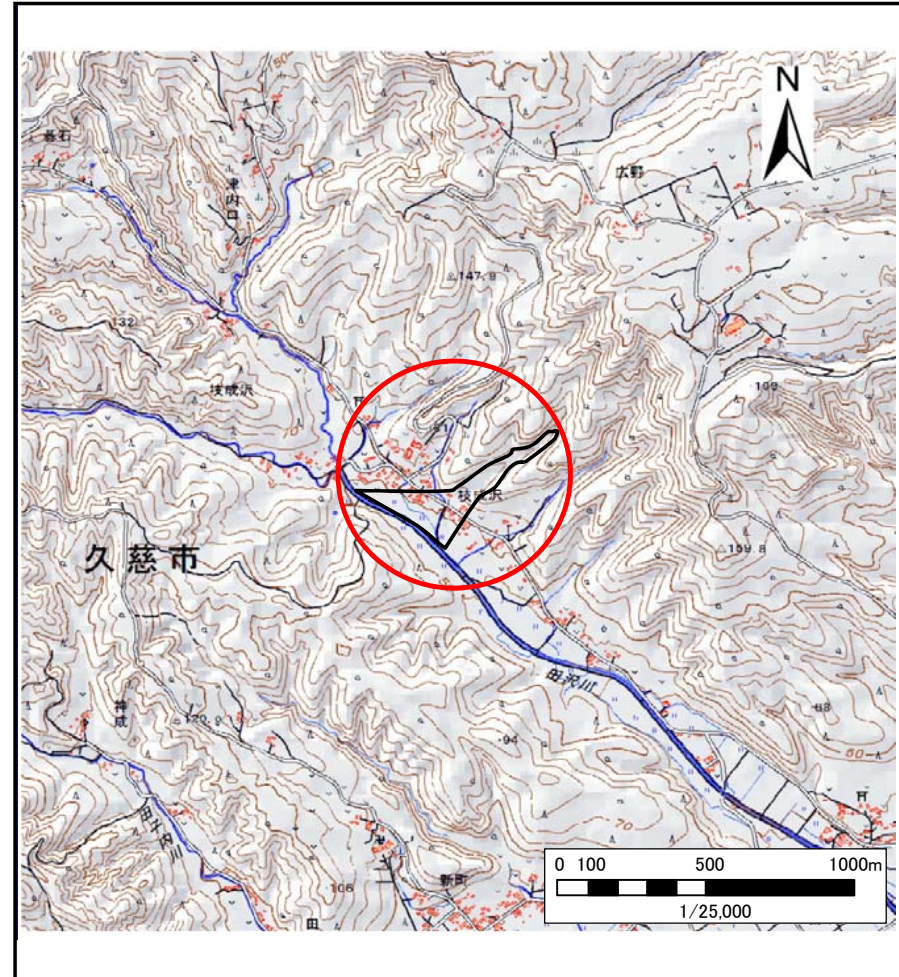
表紙 位置,位置図

自然現象の種類	土石流
溪流番号	B023110
水系名	久慈川
河川名	田沢川
溪流名	枝成沢(2)
所在地	久慈市枝成沢第19地割
調査機関	県北広域振興局土木部



概況図(S=1:200,000)

国土地理院の電子地形図200000『八戸』及び電子地形図25000『大川目』を掲載

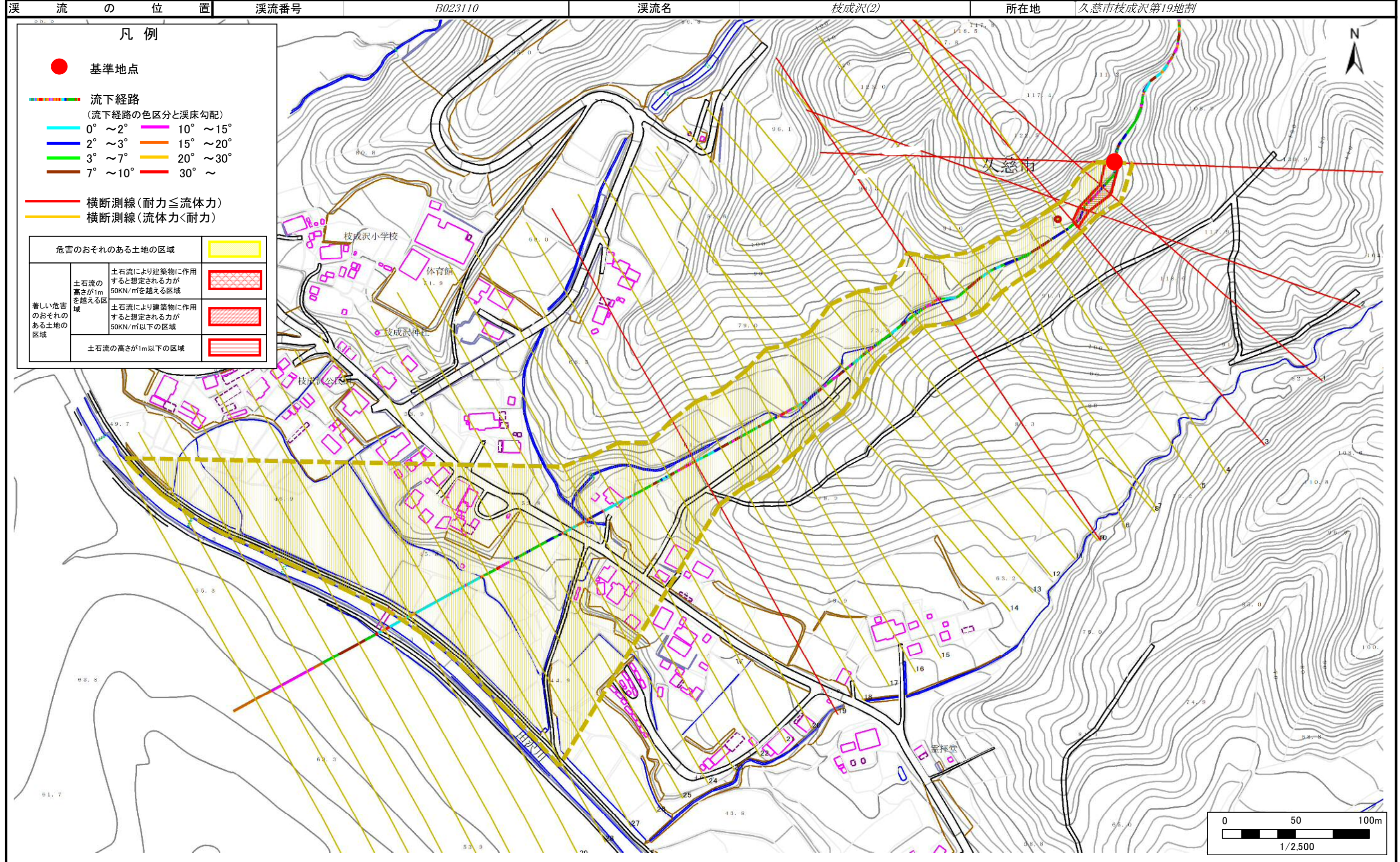


位置図(S=1:25,000)

土石流区域調査

様式3-1 危害のおそれのある土地、著しい危害のおそれのある土地の設定図

調査年度 平成30年度



土石流区域調査

様式3-2 建築物に作用すると想定される衝撃に関する事項

調査年度 平成30年度

溪流の位置	溪流番号	溪流名		枝成沢(2)	所在地	調査年度	
	B023110				久慈市枝成沢第19地割	平成30年度	
横断測線番号	土石流の高さh(m)	土石流の流体力Fd(kN/m ²)	建築物の耐力P2(kN/m ²)	横断測線番号	土石流の高さh(m)	土石流の流体力Fd(kN/m ²)	建築物の耐力P2(kN/m ²)
No.0	0.80	17.24	9.18	No.27	0.54	4.93	12.90
No.1	0.76	14.76	9.54	No.28	0.54	4.86	12.82
No.2	0.92	17.70	8.18	No.29	0.55	4.64	12.55
No.3	1.04	19.06	7.40	No.30	0.59	3.99	11.81
No.4	0.51	7.39	13.43	No.31	0.59	3.93	11.77
No.5	0.51	7.03	13.43	No.32	0.65	2.90	10.92
No.6	0.51	5.90	13.36	No.33	0.82	1.58	8.99
No.7	0.70	6.69	10.27	No.34	0.00	0.00	0.00
No.8	0.77	7.27	9.44	No.35	0.00	0.00	0.00
No.9	0.96	8.56	7.87	No.36	0.00	0.00	0.00
No.10	0.78	6.53	9.35				
No.11	0.58	4.25	11.99				
No.12	0.59	4.08	11.90				
No.13	0.59	4.06	11.89				
No.14	0.56	4.49	12.43				
No.15	0.58	4.19	12.06				
No.16	0.63	5.39	11.17				
No.17	0.54	4.81	12.76				
No.18	0.64	5.90	11.08				
No.19	0.86	8.86	8.63				
No.20	0.54	4.90	12.87				
No.21	0.54	4.80	12.75				
No.22	0.52	5.14	13.14				
No.23	0.52	5.15	13.16				
No.24	0.55	4.60	12.51				
No.25	0.54	4.90	12.87				
No.26	0.57	4.42	12.29				