

土砂災害防止に関する基礎調査(土石流)

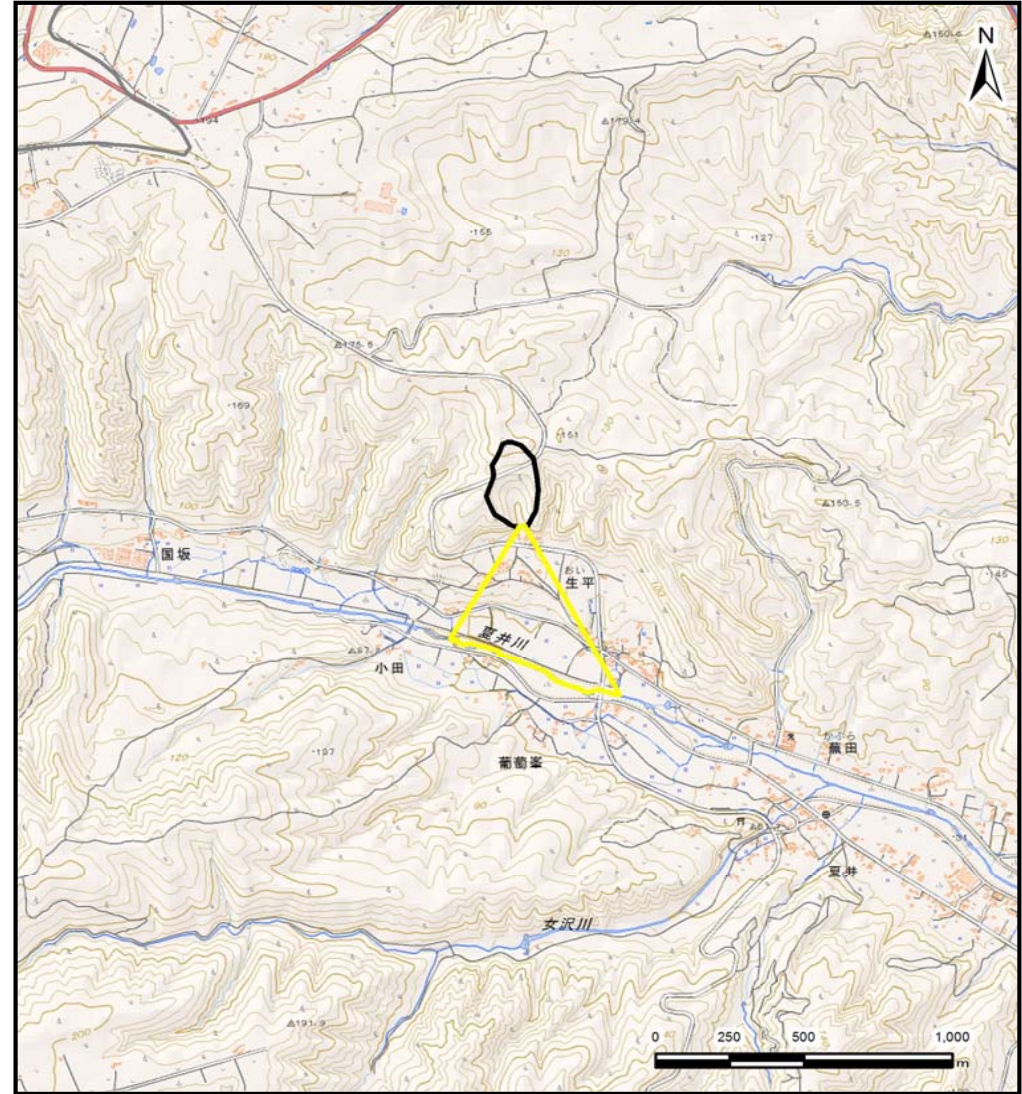
表紙 位置,位置図

自然現象の種類	土石流
溪流番号	B023101
水系名	久慈川
河川名	夏井川
溪流名	小田の沢
所在地	久慈市夏井町夏井第5地割
調査機関	県北広域振興局土木部



位置図(S=1:200,000)

国土地理院の電子地形図20000『八戸』及び電子地形図25000『大川目』を掲載



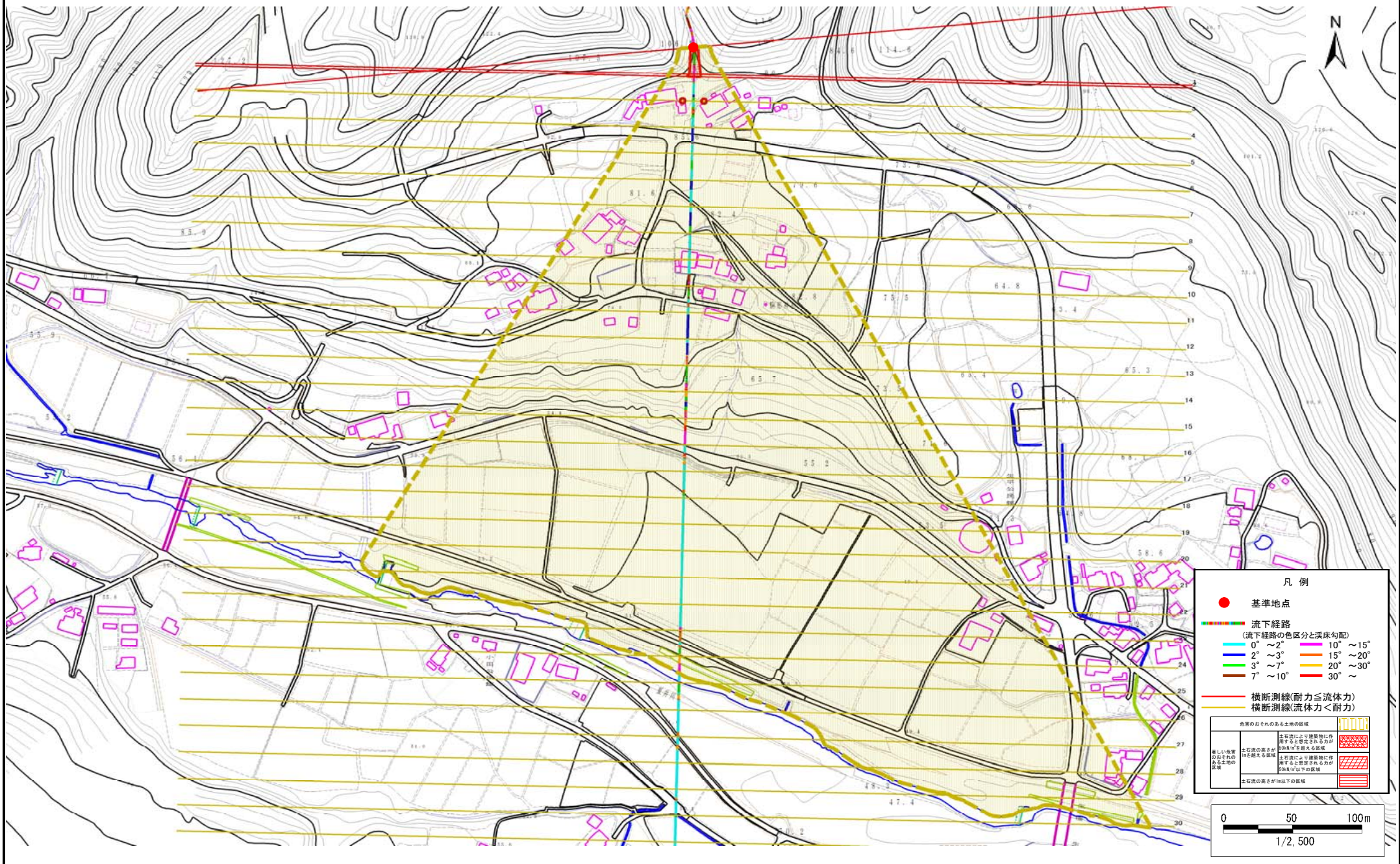
概況図(S=1:25,000)

土石流区域調書

様式 3-1 危害のおそれのある土地、著しい危害のおそれのある土地の設定図

調査年度 平成28年度

溪流の位置	溪流番号	B023101	溪流名	小田の沢	所在地	久慈市夏井町夏井第5地割
-------	------	---------	-----	------	-----	--------------



土石流区域調査

様式3-2 建築物に作用すると想定される衝撃に関する事項

調査年度 平成28年度

溪流の位置	溪流番号	B023101	溪流名	小田の沢	所在地	久慈市夏井町夏井第5地割	
横断測線番号	土石流の高さh(m)	土石流の流体力Fd(kN/m ²)	建築物の耐力P2(kN/m ²)	横断測線番号	土石流の高さh(m)	土石流の流体力Fd(kN/m ²)	建築物の耐力P2(kN/m ²)
No.0	0.78	26.17	9.38	No.27	0.97	0.18	7.83
No.1	0.59	17.65	11.93	No.28	0.77	0.29	9.45
No.2	0.50	14.33	13.69	No.29	0.79	0.28	9.26
No.3	0.39	10.13	17.18	No.30	0.78	0.28	9.34
No.4	0.37	8.91	17.91	No.31	0.80	0.27	9.13
No.5	0.35	7.40	18.87	No.32	0.00	0.00	0.00
No.6	0.33	5.51	19.98	No.33	0.00	0.00	0.00
No.7	0.32	4.60	20.36				
No.8	0.32	3.90	20.50				
No.9	0.32	3.57	20.48				
No.10	0.33	2.87	20.20				
No.11	0.33	2.59	19.95				
No.12	0.34	2.24	19.49				
No.13	0.33	2.40	20.12				
No.14	0.32	2.57	20.77				
No.15	0.30	2.82	21.70				
No.16	0.27	3.42	23.76				
No.17	0.27	3.54	24.17				
No.18	0.27	3.55	24.20				
No.19	0.28	3.39	23.68				
No.20	0.28	3.30	23.37				
No.21	0.29	3.10	22.70				
No.22	0.29	3.05	22.51				
No.23	0.30	2.84	21.79				
No.24	0.32	2.48	20.43				
No.25	0.33	2.36	19.98				
No.26	0.45	0.92	15.08				