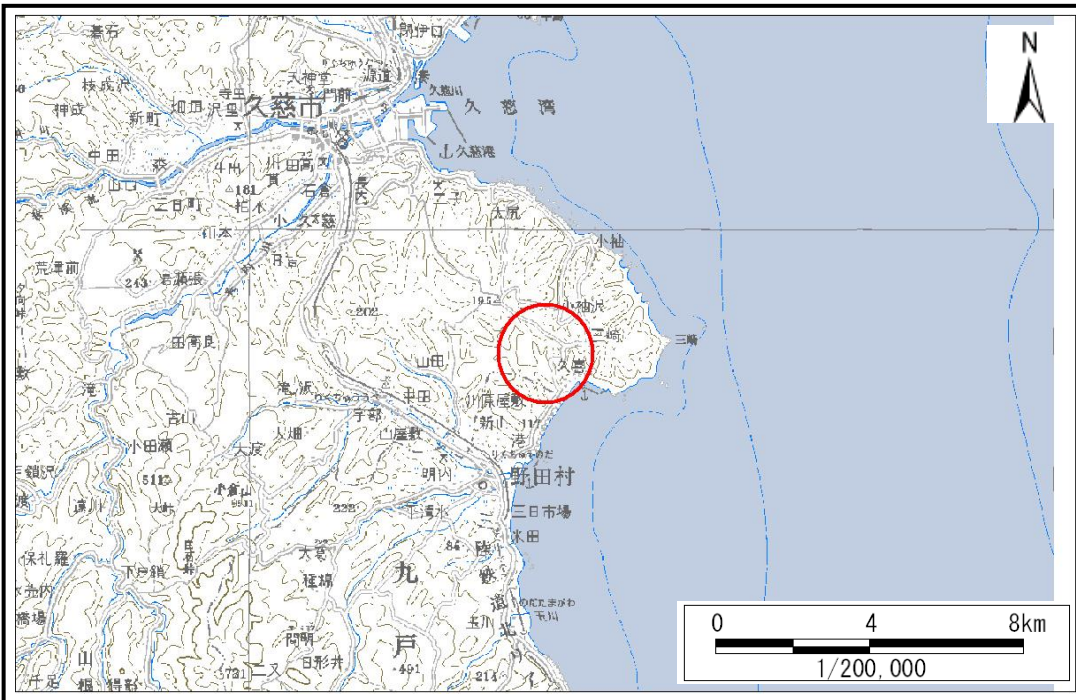


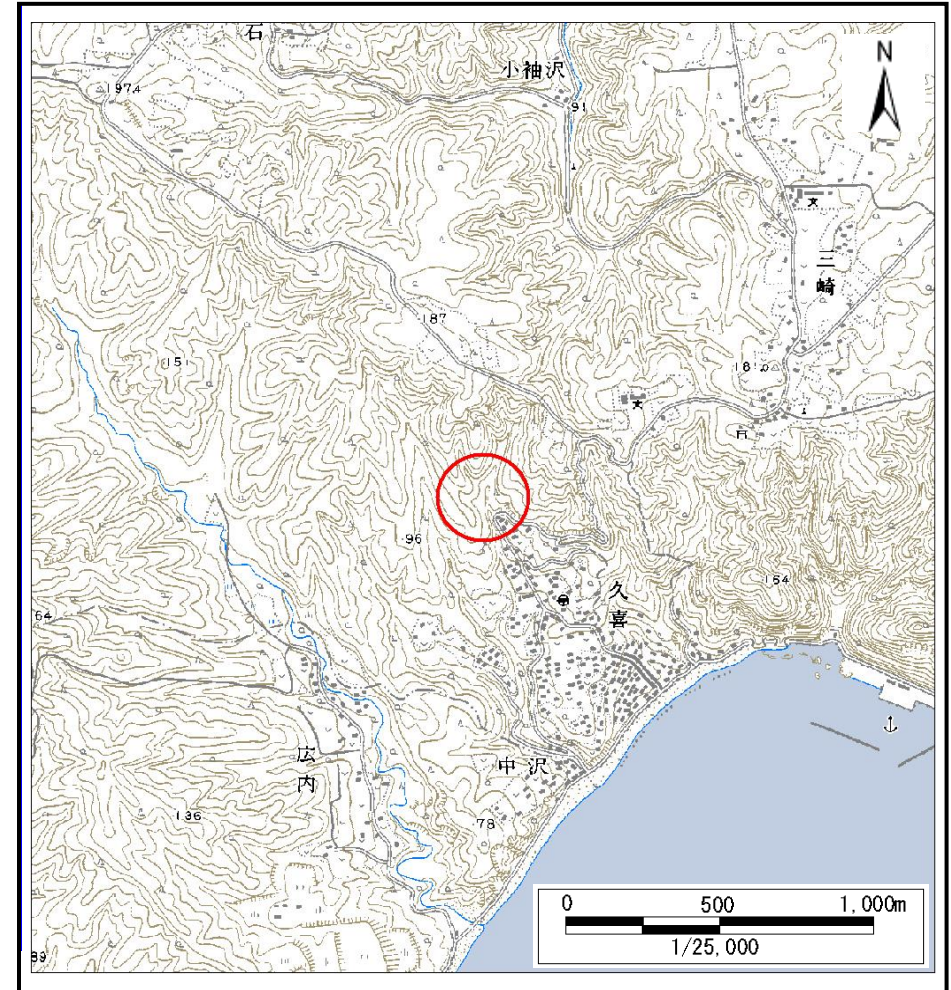
土砂災害防止に関する基礎調査(土石流)

表紙 位置,位置図

自然現象の種類	土石流
溪流番号	A033004
水系名	-
河川名	-
溪流名	中沢の沢
所在地	久慈市宇部町第21地割
調査機関	岩手県北広域振興局



位置図(S=1:200,000)



概況図(S=1:25,000)

国土地理院の数値地図200000(地図画像)『八戸』及び数値地図25000(地図画像)『陸中野田』を掲載

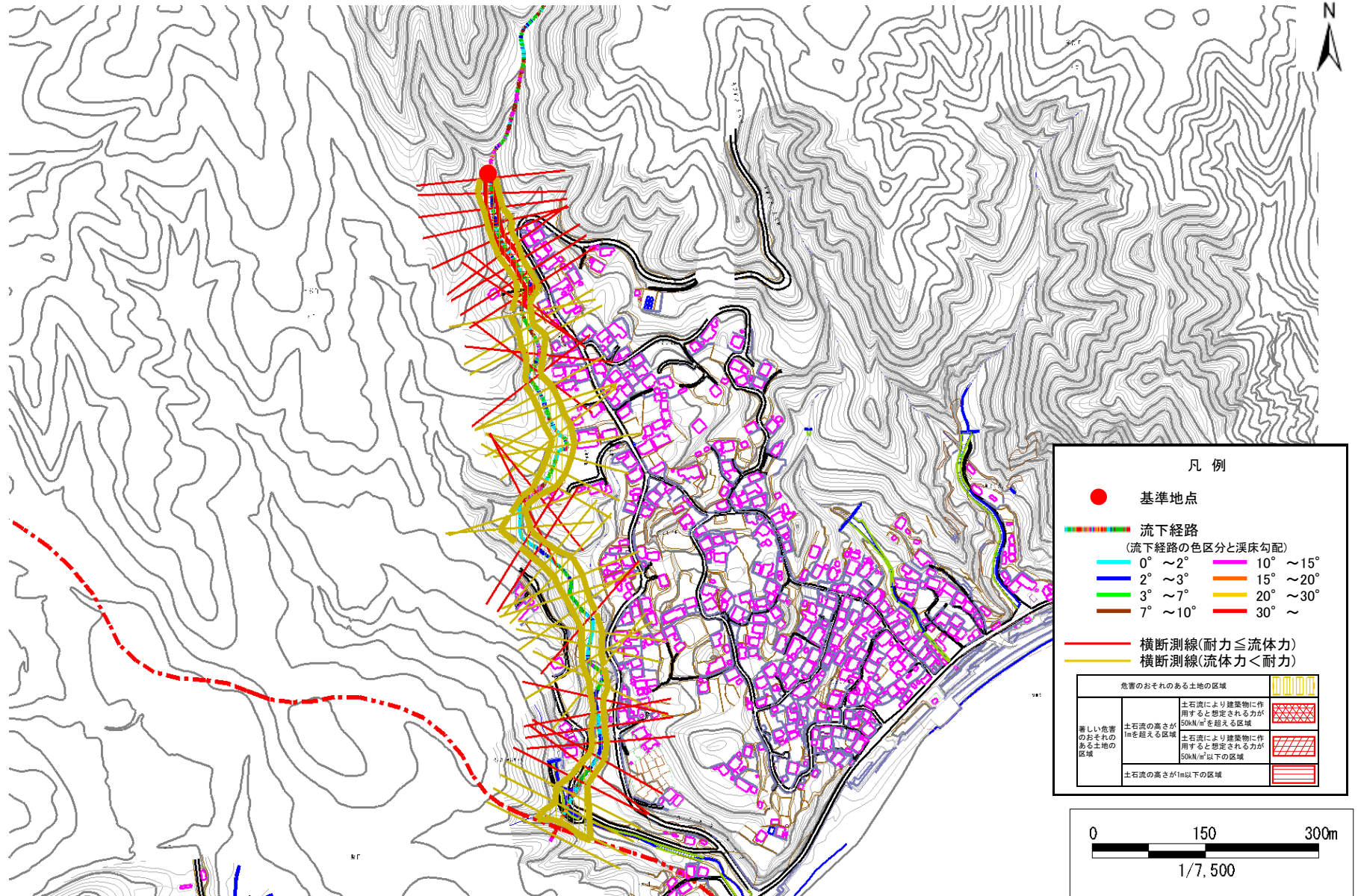
岩手県

土石流区域調査

様式3-1 危害のおそれのある土地、著しい危害のおそれのある土地の設定図

調査年度 平成27年度

溪流の位置 溪流番号 A033004 溪流名 中沢の沢 所在地 久慈市宇部町第21地割

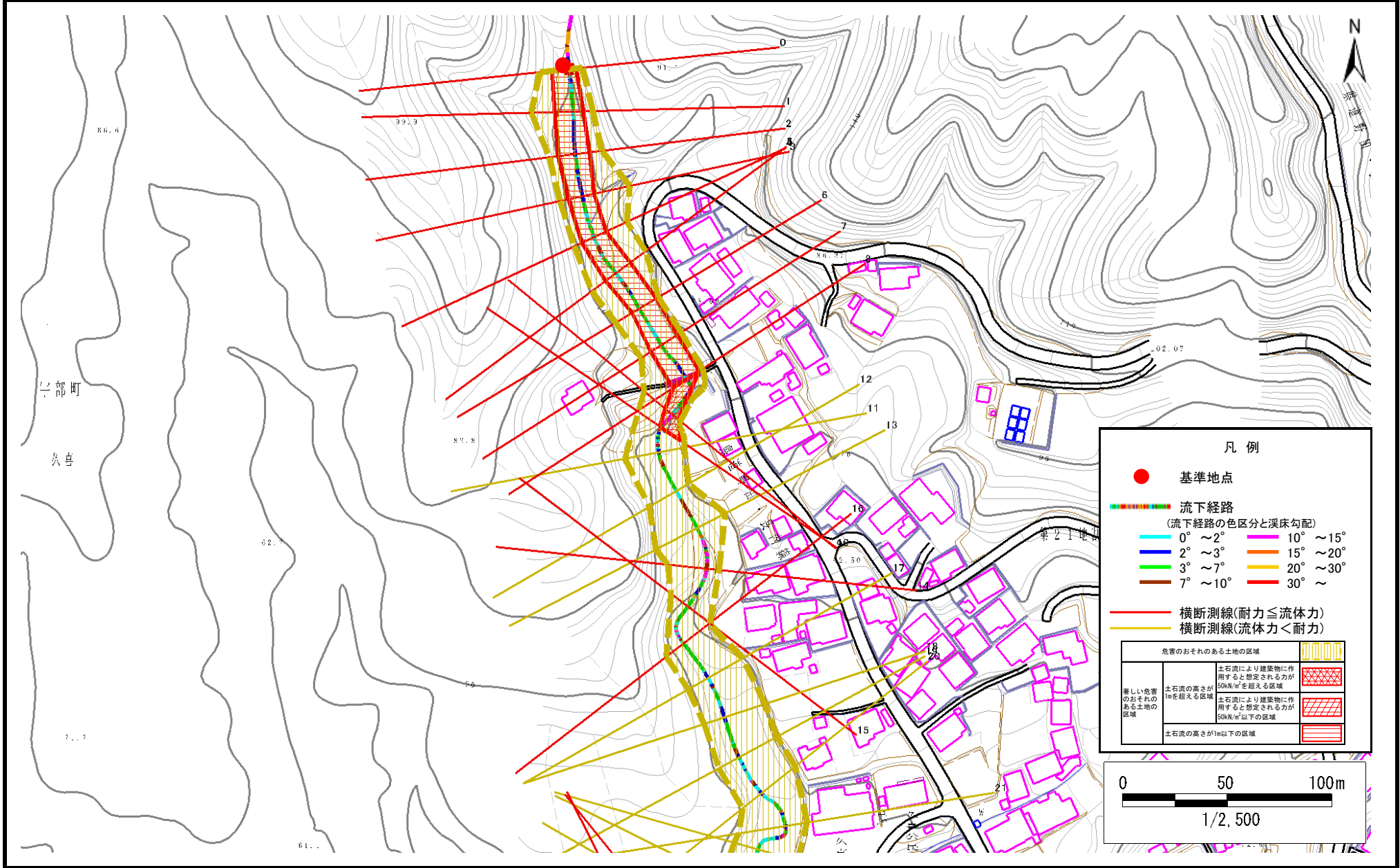


土石流区域調査

様式3-1 危害のおそれのある土地、著しい危害のおそれのある土地の設定図

調査年度 平成27年度

溪流の位置	溪流番号	溪流名	中沢の沢	所在地	久慈市宇部町第21地割
-------	------	-----	------	-----	-------------

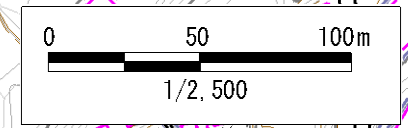


凡例

- 基準地点
- 流下経路
(流下経路の色区分と溪床勾配)

0° ~ 2°	10° ~ 15°
2° ~ 3°	15° ~ 20°
3° ~ 7°	20° ~ 30°
7° ~ 10°	30° ~
- 横断測線(耐力 ≤ 流体力)
- 横断測線(流体力 < 耐力)

危険のおそれのある土地の区域		
著しい危害のおそれのある土地の区域	土石流により建築物に作用すると想定される力が50kN/m ² を超える区域	
	土石流により建築物に作用すると想定される力が50kN/m ² 以下の区域	
土石流の高さが1m以下の区域		

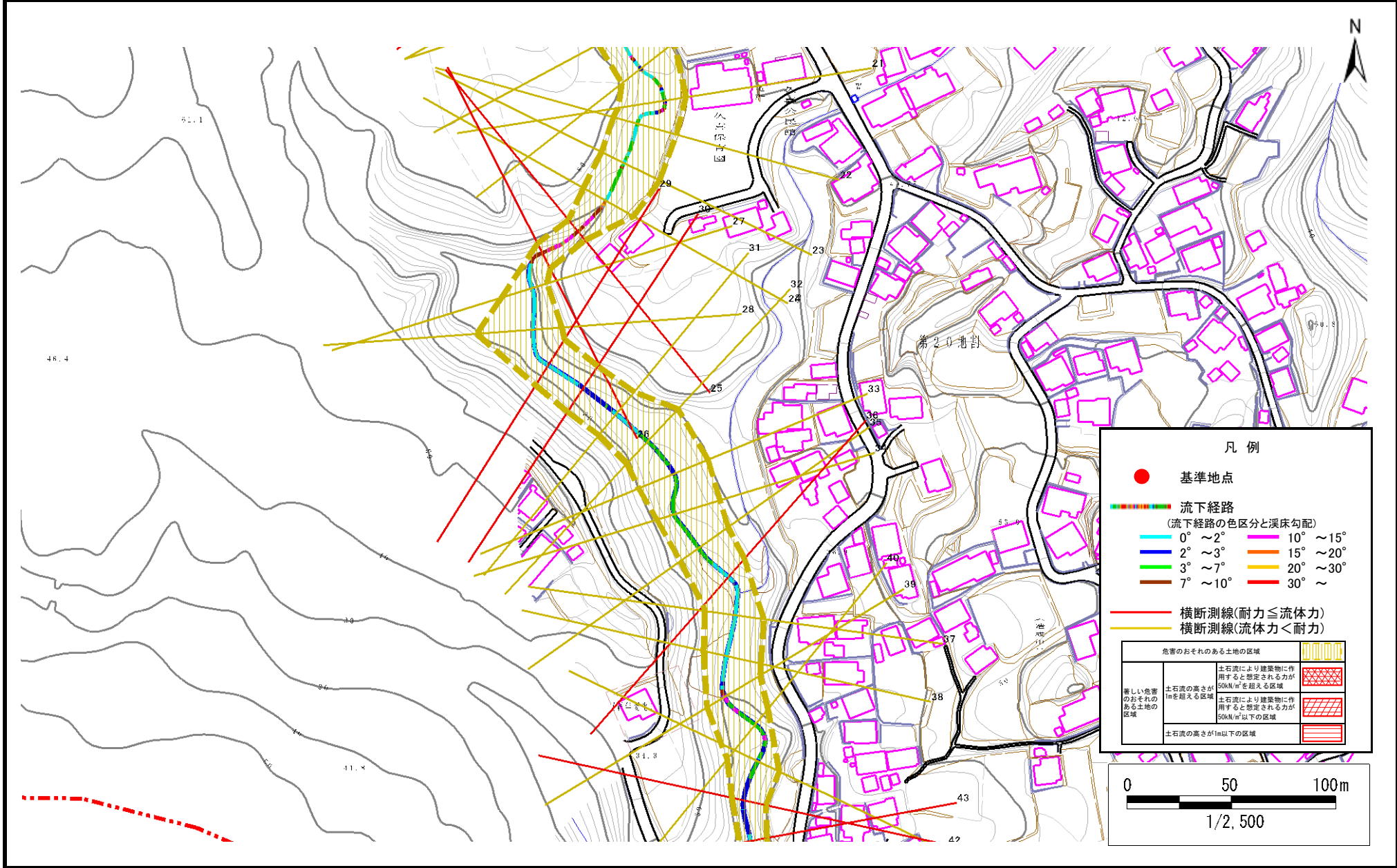


土石流区域調査

様式3-1 危害のおそれのある土地、著しい危害のおそれのある土地の設定図

調査年度 平成27年度

溪流の位置 溪流番号 A033004 溪流名 中沢の沢 所在地 久慈市宇部町第21地割

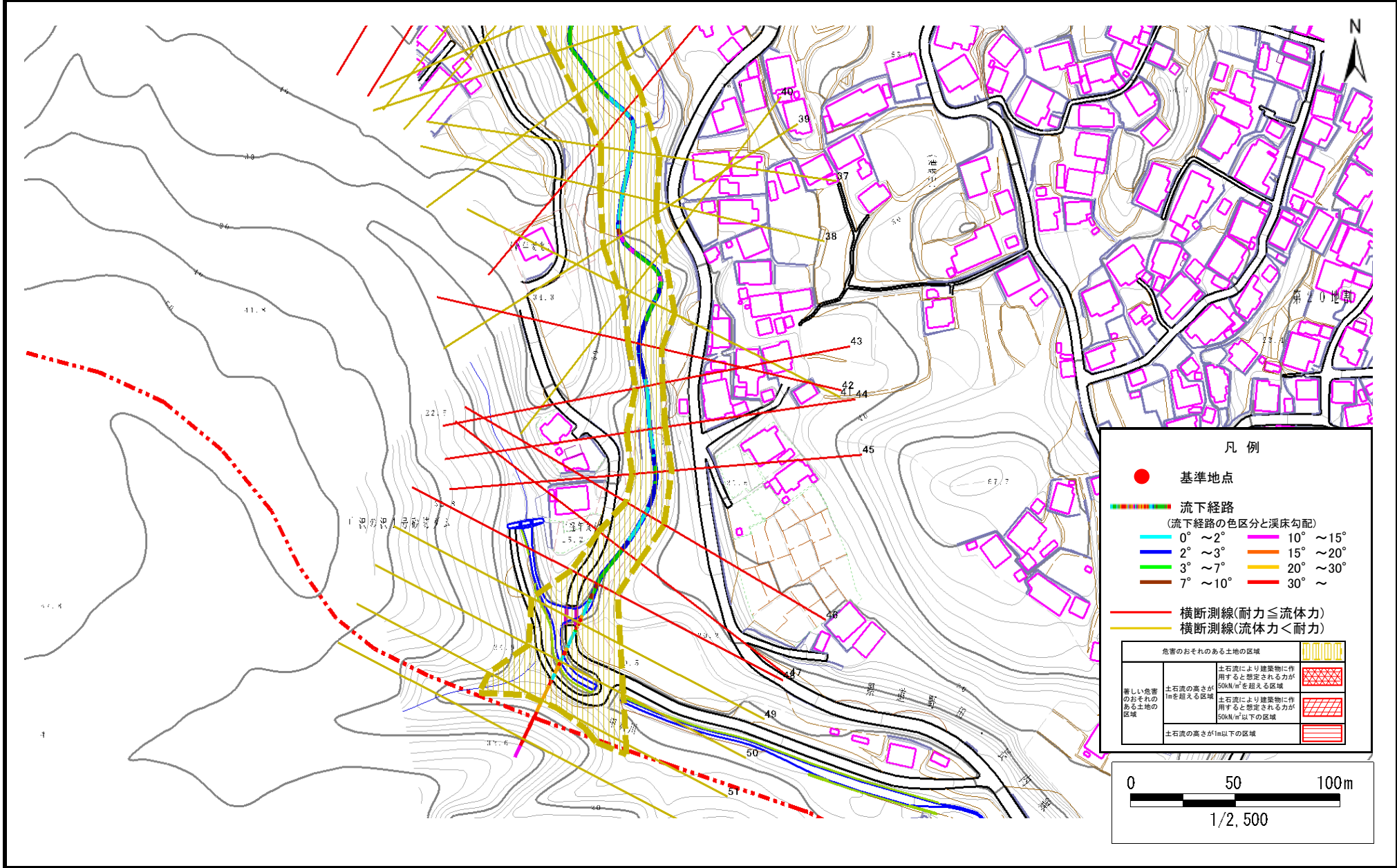


土石流区域調査

様式3-1 危害のおそれのある土地、著しい危害のおそれのある土地の設定図

調査年度 平成27年度

溪流の位置 溪流番号 A033004 溪流名 中沢の沢 所在地 久慈市宇部町第21地割



土石流区域調書

様式3-2 建築物に作用すると想定される衝撃に関する事項

							調査年度	平成27年度
溪流の位置	溪流番号	A033004	溪流名	中沢の沢	所在地	久慈市宇部町第21地割		
横断測線番号	土石流の高さh(m)	土石流の流体力Fd(kN/m ²)	建築物の耐力P2(kN/m ²)	横断測線番号	土石流の高さh(m)	土石流の流体力Fd(kN/m ²)	建築物の耐力P2(kN/m ²)	
No.0	1.01	24.47	7.55	No.27	0.64	5.93	10.98	
No.1	0.91	21.36	8.23	No.28	0.65	5.87	10.93	
No.2	0.86	19.27	8.65	No.29	0.90	8.70	8.34	
No.3	0.94	18.93	8.02	No.30	0.89	8.70	8.42	
No.4	0.92	16.93	8.13	No.31	0.80	7.72	9.14	
No.5	0.85	13.95	8.68	No.32	0.64	5.98	11.02	
No.6	0.90	13.66	8.32	No.33	0.64	6.09	11.10	
No.7	0.85	11.55	8.74	No.34	0.64	6.09	11.11	
No.8	0.86	10.72	8.65	No.35	0.91	8.06	8.22	
No.9	1.26	12.60	6.42	No.36	1.12	7.97	7.02	
No.10	1.03	8.56	7.49	No.37	0.98	5.66	7.75	
No.11	0.82	6.29	8.91	No.38	0.77	3.98	9.43	
No.12	0.85	6.62	8.73	No.39	0.76	4.08	9.52	
No.13	0.89	7.54	8.40	No.40	0.72	4.57	9.99	
No.14	1.20	13.36	6.67	No.41	0.95	7.12	7.94	
No.15	1.01	11.35	7.60	No.42	1.09	8.81	7.13	
No.16	0.88	9.54	8.47	No.43	1.26	10.13	6.42	
No.17	0.81	8.60	9.06	No.44	1.27	9.28	6.40	
No.18	0.64	6.22	11.04	No.45	1.16	7.38	6.85	
No.19	0.64	6.22	11.04	No.46	1.19	7.62	6.69	
No.20	0.64	6.22	11.04	No.47	1.25	8.45	6.48	
No.21	0.67	5.64	10.58	No.48	1.24	9.29	6.51	
No.22	0.69	5.42	10.41	No.49	0.77	3.97	9.42	
No.23	0.70	5.19	10.22	No.50	0.76	4.05	9.49	
No.24	0.97	6.70	7.84	No.51	0.00	0.00	0.00	
No.25	1.40	13.41	5.97	No.52	0.00	0.00	0.00	
No.26	1.27	14.32	6.40					