

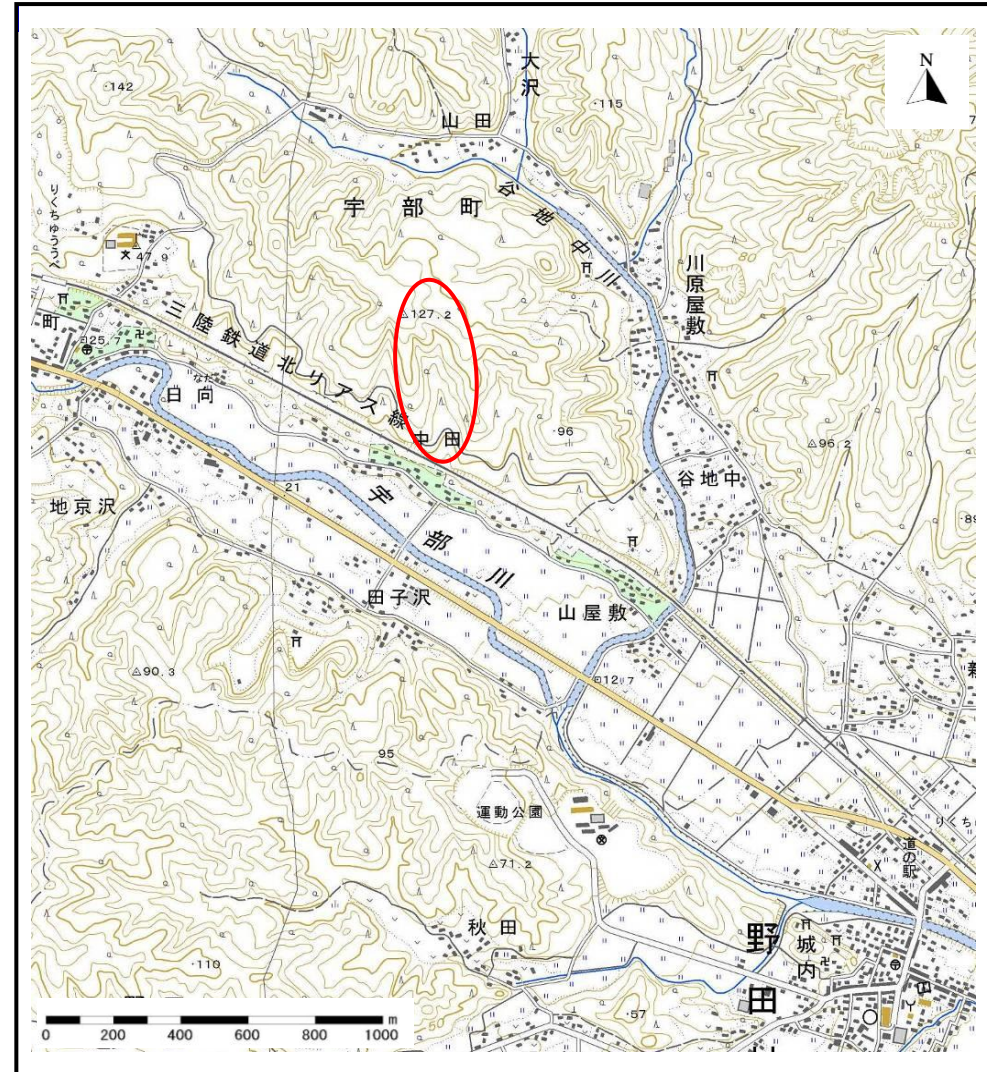
# 土砂災害防止に関する基礎調査(土石流)

表紙 位置,位置図

自然現象の種類	土石流
溪流番号	A033003
水系名	宇部川
河川名	宇部川
溪流名	中田の沢
所在地	岩手県久慈市宇部町第10地割
調査機関	県北広域振興局土木部



位置図(S=1:200,000)



概況図(S=1:25,000)

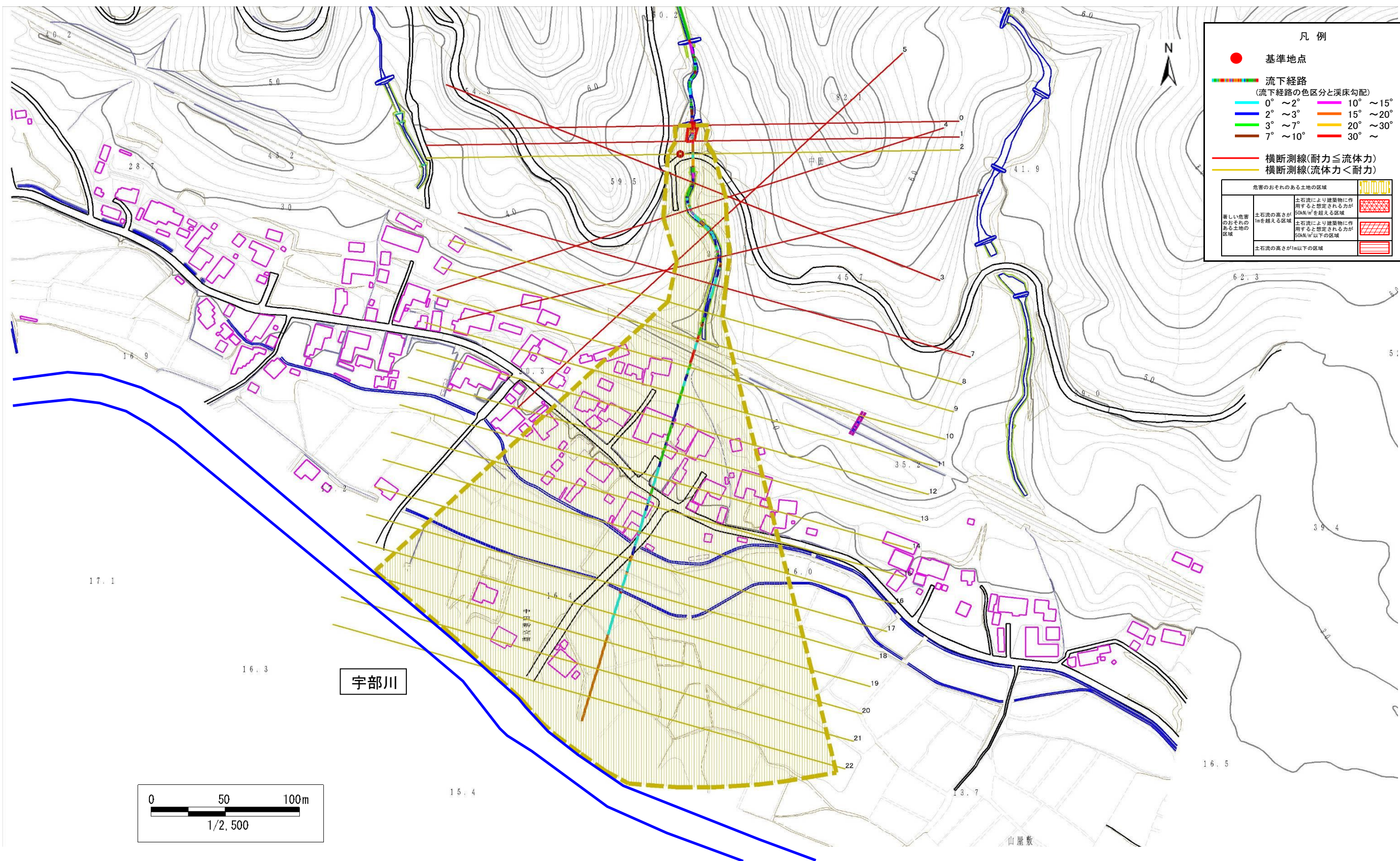
# 土石流区域調査

様式3-1 危害のおそれのある土地、著しい危害のおそれのある土地の設定図(全体図)

調査年度

平成22年度

溪流の位置	溪流番号	A033003	溪流名	中田の沢	所在地	岩手県久慈市宇部町第10地割
-------	------	---------	-----	------	-----	----------------



## 土石流区域調査書

様式3-2 建築物に作用すると想定される衝撃に関する事項

調査年度	平成22年度
所在地	岩手県久慈市宇部町第10地割

溪流の位置	溪流番号	A033003	溪流名	中田の沢	所在地	岩手県久慈市宇部町第10地割
-------	------	---------	-----	------	-----	----------------

横断測線番号	土石流の高さh(m)	土石流の流体力Fd(kN/m <sup>2</sup> )	建築物の耐力P2(kN/m <sup>2</sup> )	横断測線番号	土石流の高さh(m)	土石流の流体力Fd(kN/m <sup>2</sup> )	建築物の耐力P2(kN/m <sup>2</sup> )
No.0	0.92	15.75	8.17				
No.1	1.11	20.48	7.07				
No.2	0.54	5.70	12.86				
No.3	0.98	15.32	7.75				
No.4	1.00	13.94	7.65				
No.5	0.93	13.10	8.06				
No.6	1.04	13.80	7.41				
No.7	1.04	12.63	7.39				
No.8	0.90	8.56	8.34				
No.9	0.65	3.11	10.90				
No.10	0.58	3.91	12.05				
No.11	0.59	3.81	11.92				
No.12	0.55	4.33	12.61				
No.13	0.61	3.54	11.54				
No.14	0.61	3.58	11.59				
No.15	0.60	3.65	11.69				
No.16	0.61	3.53	11.52				
No.17	0.59	3.77	11.85				
No.18	0.58	3.87	11.99				
No.19	0.53	4.63	12.99				
No.20	0.59	3.83	11.94				
No.21	0.60	3.60	11.62				
No.22	0.63	3.35	11.26				