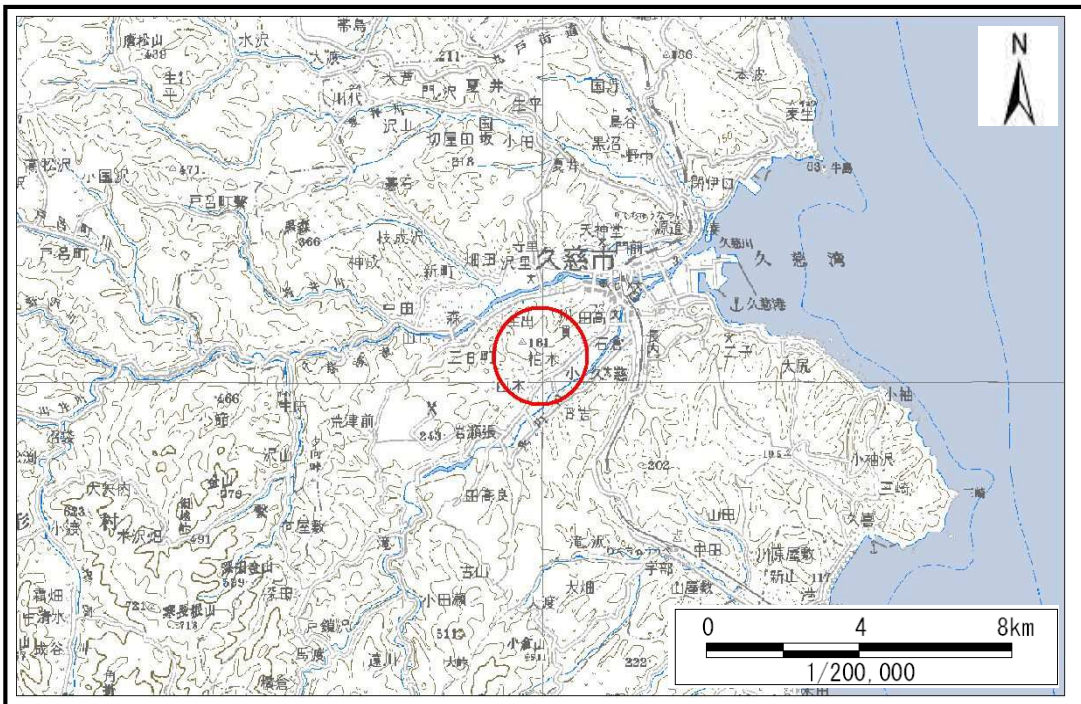


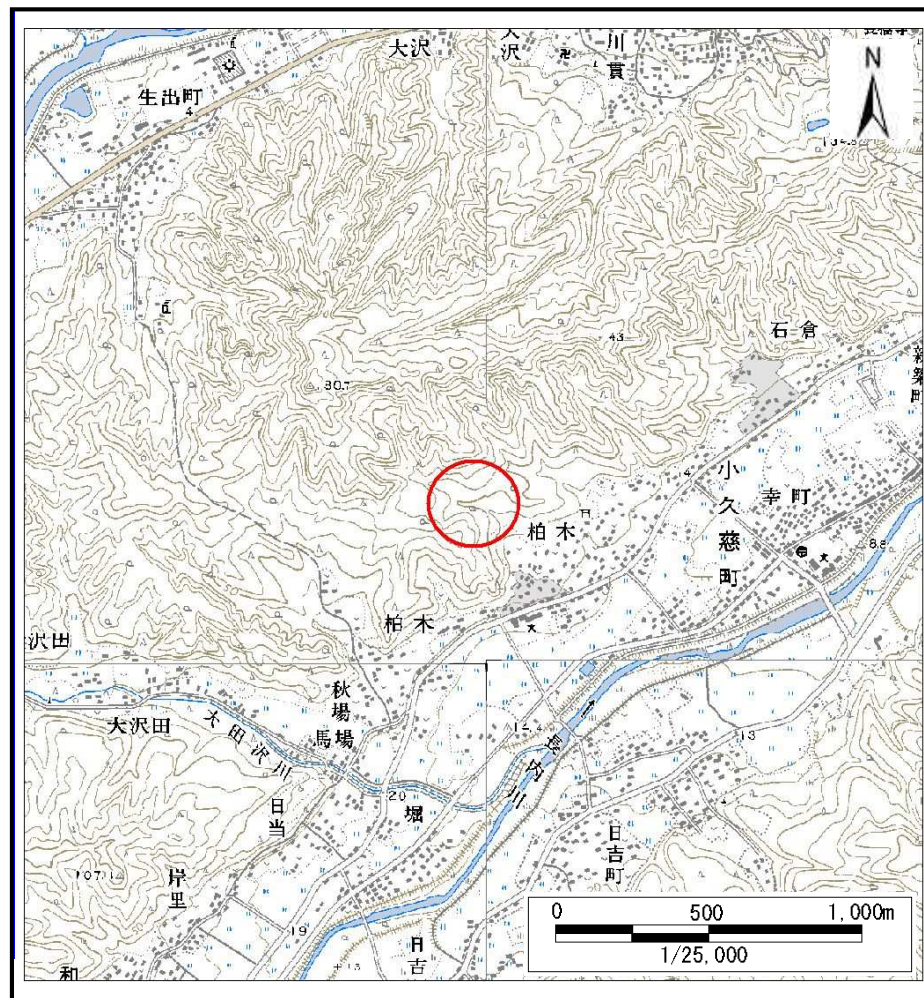
土砂災害防止に関する基礎調査(土石流)

表紙 位置,位置図

自然現象の種類	土石流
溪流番号	A024013
水系名	久慈川
河川名	長内川
溪流名	柏木の沢
所在	久慈市小久慈町第25地割
調査機関	岩手県県北広域振興局



位置図(S=1:200,000)



概況図(S=1:25,000)

土石流区域調書

様式3-1 危害のおそれのある土地、著しい危害のおそれのある土地の設定図 (A3)

調査年度

平成27年度

溪流の位置

溪流番号

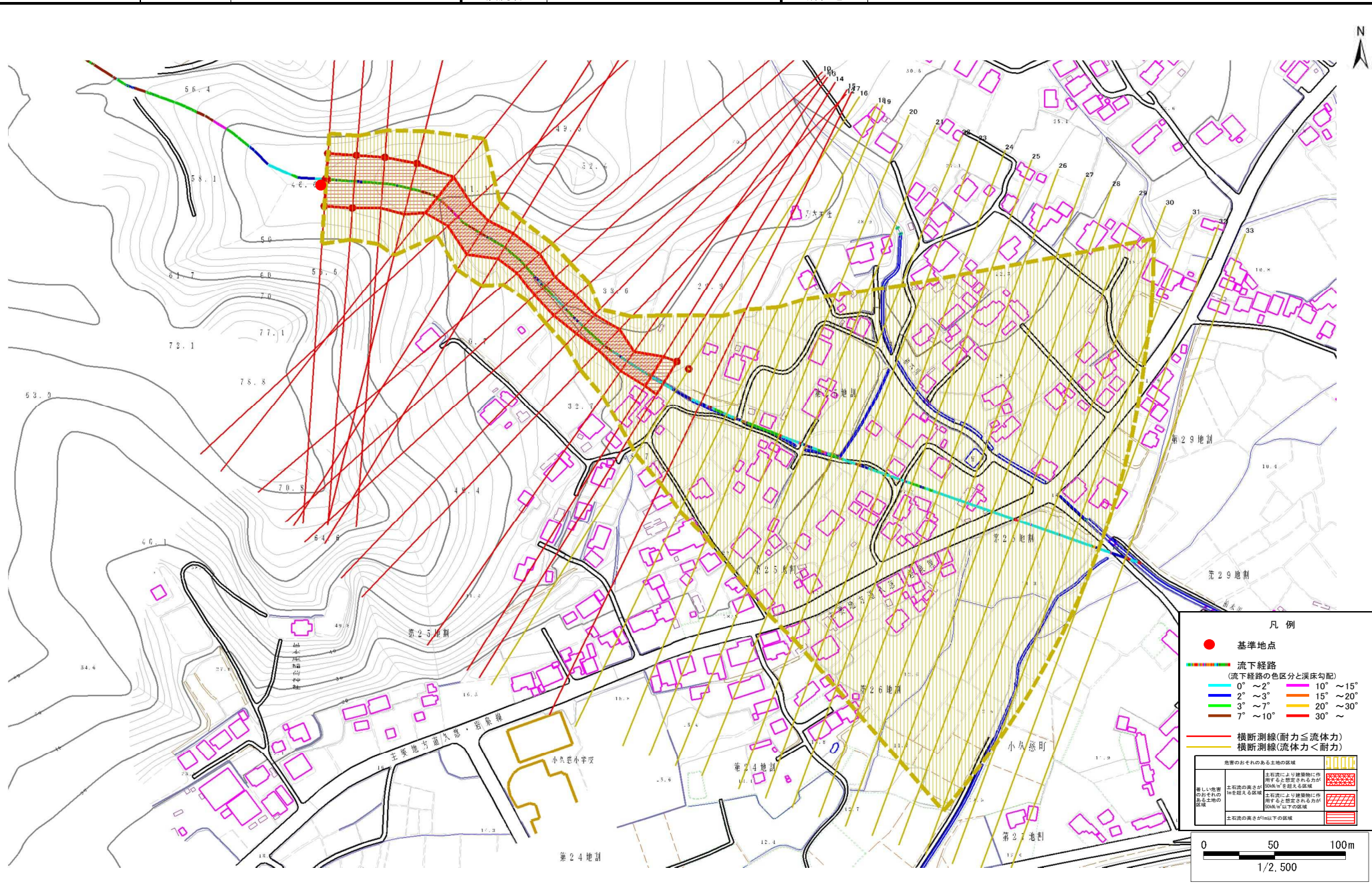
A024013

溪流名

柏木の沢

所在地

久慈市小久慈町第25地割



土石流区域調査

様式3-2 建築物に作用すると想定される衝撃に関する事項

調査年度 平成27年度

溪流の位置	溪流番号	A024013	溪流名	柏木の沢	所在地	久慈市小久慈町第25地割	
横断測線番号	土石流の高さh(m)	土石流の流体力Fd(kN/m ²)	建築物の耐力P2(kN/m ²)	横断測線番号	土石流の高さh(m)	土石流の流体力Fd(kN/m ²)	建築物の耐力P2(kN/m ²)
No.0	0.87	10.46	8.50	No.27	1.02	5.91	7.50
No.1	0.88	9.72	8.44	No.28	1.07	5.38	7.25
No.2	0.89	9.20	8.38	No.29	0.98	6.48	7.79
No.3	0.90	8.80	8.33	No.30	1.00	6.14	7.63
No.4	0.99	10.07	7.70	No.31	1.03	5.85	7.48
No.5	1.19	14.21	6.70	No.32	1.13	4.61	6.96
No.6	1.06	11.54	7.33	No.33	1.12	4.69	7.01
No.7	1.27	14.57	6.39				
No.8	1.26	15.12	6.45				
No.9	1.29	16.14	6.31				
No.10	1.24	15.45	6.50				
No.11	1.34	16.79	6.17				
No.12	1.25	15.22	6.47				
No.13	1.44	18.15	5.87				
No.14	1.17	12.67	6.80				
No.15	0.94	8.06	8.03				
No.16	0.97	7.33	7.84				
No.17	1.49	10.85	5.74				
No.18	1.01	6.44	7.57				
No.19	1.03	6.07	7.46				
No.20	1.03	6.05	7.46				
No.21	1.05	5.64	7.33				
No.22	1.03	5.91	7.47				
No.23	1.06	5.49	7.29				
No.24	1.07	5.46	7.28				
No.25	1.02	5.90	7.50				
No.26	1.01	6.04	7.56				