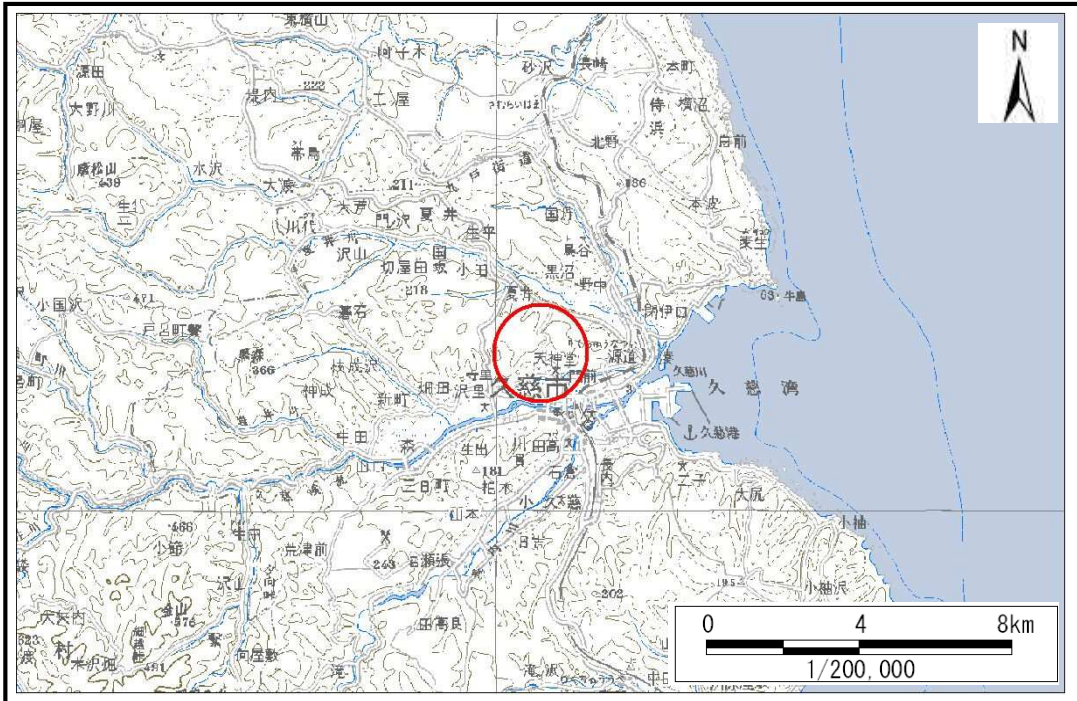


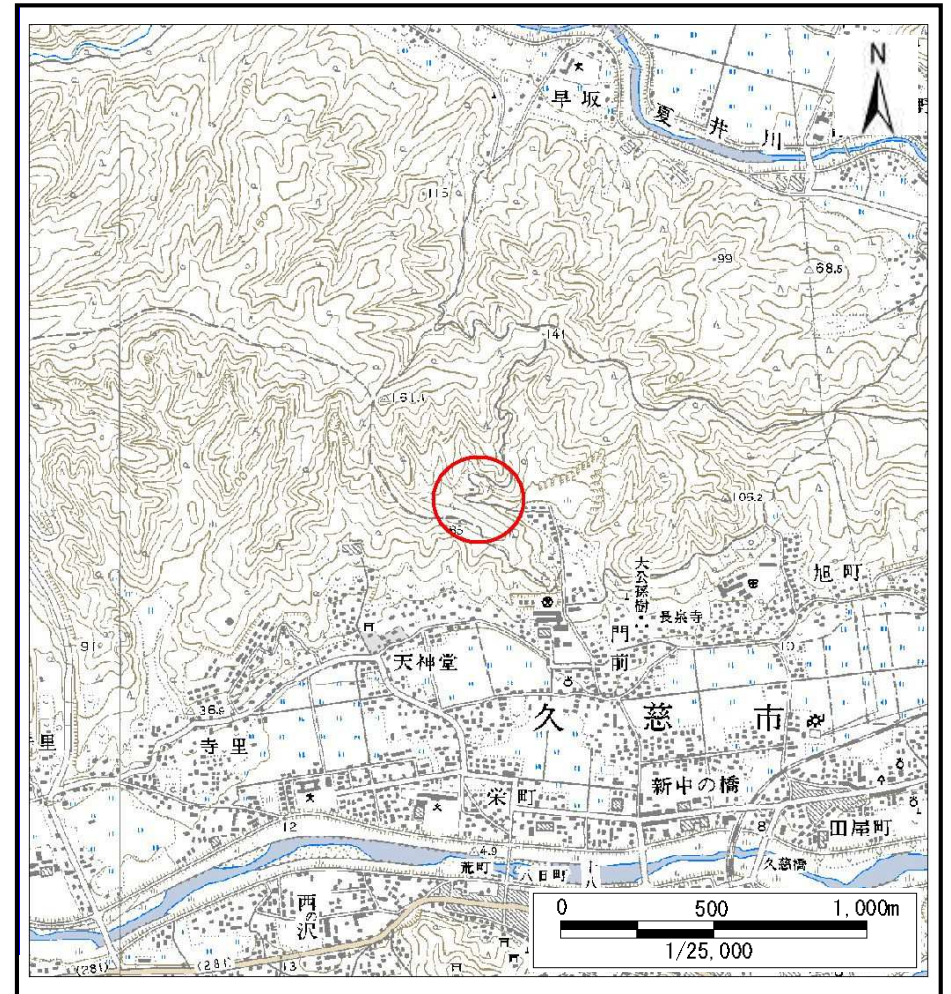
土砂災害防止に関する基礎調査(土石流)

表紙 位置,位置図

自然現象の種類	土石流
溪流番号	A024005-1
水系名	久慈川
河川名	久慈川
溪流名	門前の沢-1
所在	久慈市門前第1地割
調査機関	岩手県北広域振興局



位置図(S=1:200,000)



概況図(S=1:25,000)

土石流区域調書

様式3-1 危害のおそれのある土地、著しい危害のおそれのある土地の設定図 (A3)

調査年度

平成27年度

溪流の位置

溪流番号

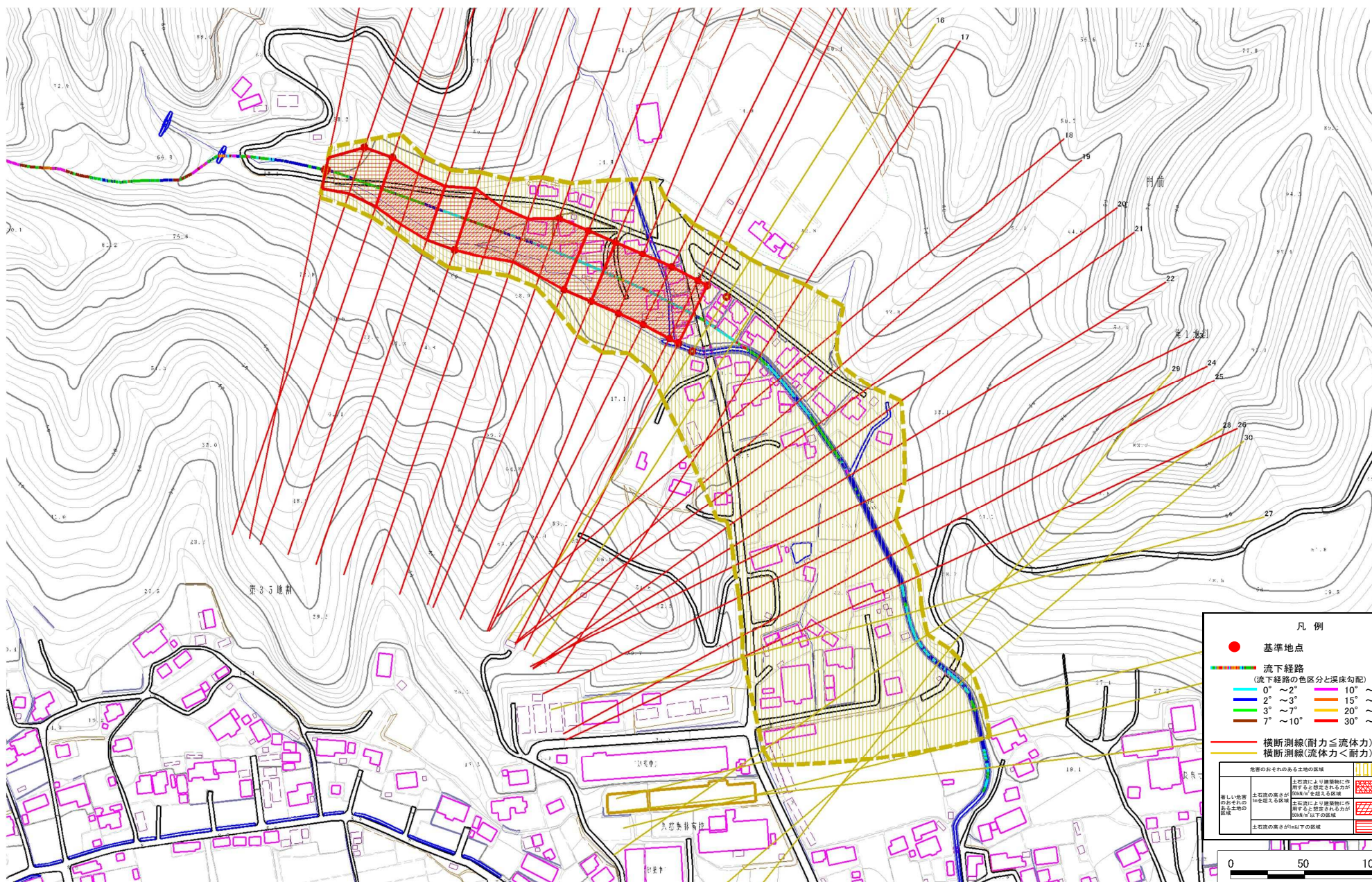
A024005-1

溪流名

門前の沢-1

所在地

久慈市門前第1地割



凡例

- 基準地点
- 流下経路 (流下経路の色区分と渓床勾配)
 - 0° ~ 2°
 - 2° ~ 3°
 - 3° ~ 7°
 - 7° ~ 10°
 - 10° ~ 15°
 - 15° ~ 20°
 - 20° ~ 30°
 - 30° ~ 30°
- 横断測線(耐力 ≧ 流体力)
- 横断測線(流体力 < 耐力)

危害のおそれのある土地の区画	
土砂流の流すおそれのある土地の区画	土砂流により建築物に作用する土砂の量が0.05t/m ² を超える区画
著しい危害のおそれのある土地の区画	土砂流により建築物に作用する土砂の量が0.05t/m ² 以下の区画
土砂流の流すおそれのない土地の区画	土砂流の流すおそれのない土地の区画

0 50 100m
1/2,500

土石流区域調査

様式3-2 建築物に作用すると想定される衝撃に関する事項

調査年度 平成27年度

溪流の位置	溪流番号	A024005-1	溪流名	門前の沢-1	所在地	久慈市門前第1地割	
横断測線番号	土石流の高さh(m)	土石流の流体力Fd(kN/m ²)	建築物の耐力P2(kN/m ²)	横断測線番号	土石流の高さh(m)	土石流の流体力Fd(kN/m ²)	建築物の耐力P2(kN/m ²)
No.0	1.49	23.61	5.76	No.27	1.12	6.30	7.02
No.1	0.97	10.80	7.85	No.28	1.13	6.12	6.97
No.2	0.97	10.41	7.81	No.29	1.13	6.12	6.97
No.3	1.08	12.76	7.18	No.30	1.14	5.90	6.91
No.4	1.05	12.17	7.36	No.31	1.16	5.67	6.84
No.5	0.98	10.34	7.77	No.32	1.18	5.31	6.73
No.6	1.12	11.66	7.01	No.33	1.20	5.10	6.66
No.7	1.24	12.14	6.51				
No.8	1.01	9.20	7.57				
No.9	1.02	8.75	7.51				
No.10	1.00	9.07	7.62				
No.11	1.04	8.21	7.42				
No.12	1.01	8.68	7.59				
No.13	1.06	7.44	7.28				
No.14	1.07	7.27	7.25				
No.15	1.09	6.84	7.15				
No.16	1.05	7.32	7.34				
No.17	0.98	8.44	7.76				
No.18	1.00	8.06	7.62				
No.19	1.01	7.91	7.56				
No.20	0.99	8.22	7.68				
No.21	1.01	8.02	7.60				
No.22	0.96	8.76	7.87				
No.23	1.00	8.18	7.66				
No.24	0.97	8.64	7.83				
No.25	0.96	8.84	7.90				
No.26	0.98	8.51	7.78				