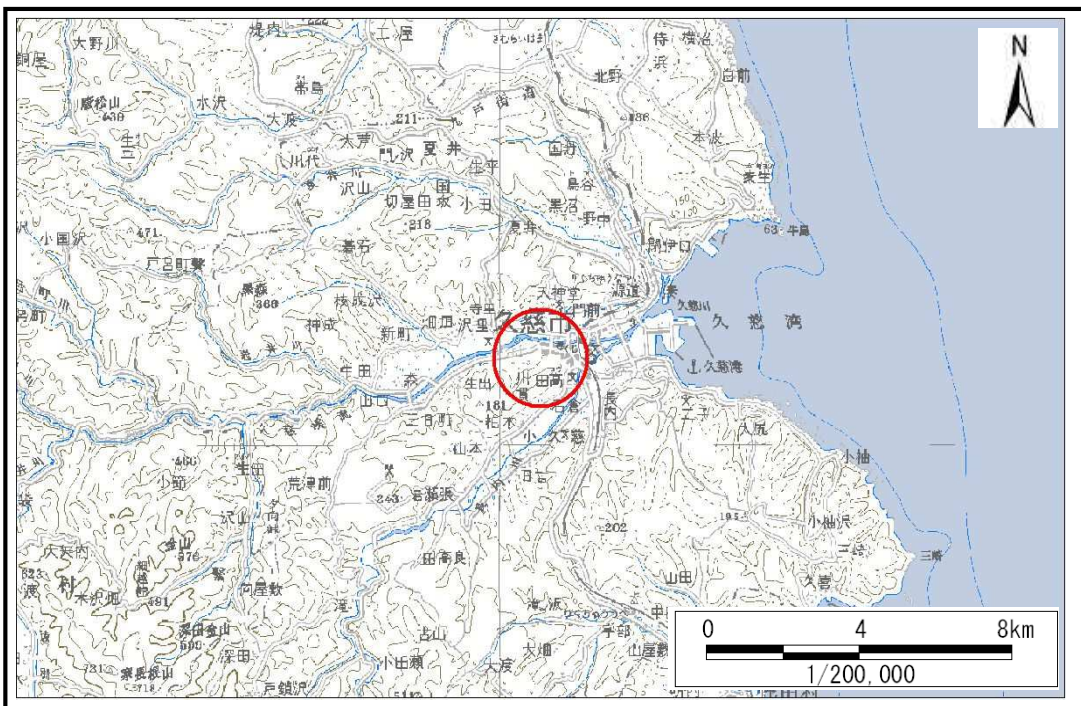


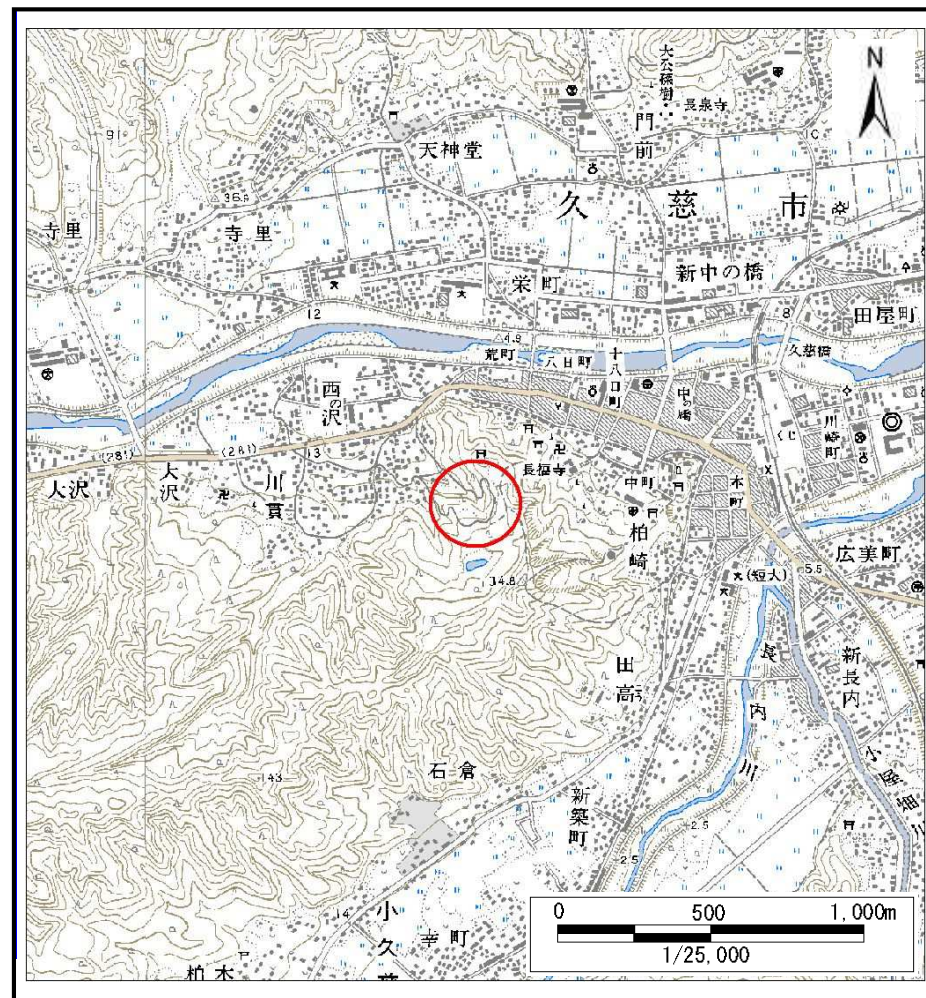
土砂災害防止に関する基礎調査(土石流)

表紙 位置,位置図

自然現象の種類	土石流
溪流番号	A024003
水系名	久慈川
河川名	久慈川
溪流名	西の沢
所在	久慈市西の沢第5地割
調査機関	岩手県北広域振興局



位置図(S=1:200,000)



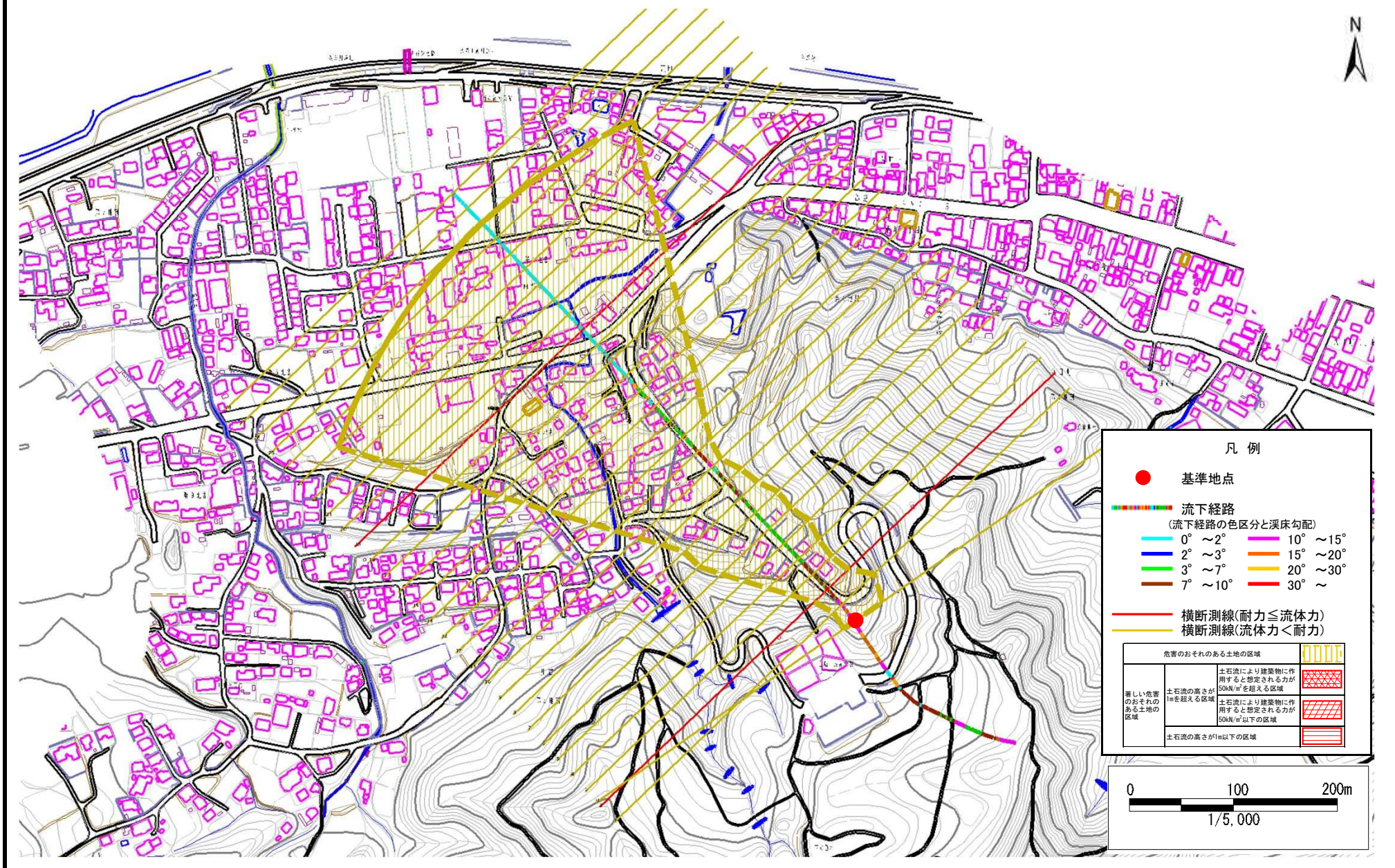
概況図(S=1:25,000)

土石流区域調書

様式3-1 危害のおそれのある土地、著しい危害のおそれのある土地の設定図

調査年度 平成27年度

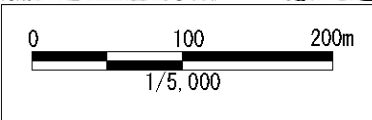
溪流の位置	溪流番号	A024003	溪流名	西の沢	所在地	久慈市西の沢第5地割
-------	------	---------	-----	-----	-----	------------



凡例

- 基準地点
- 流下経路
(流下経路の色区分と渓床勾配)
- 0° ~ 2°
- 2° ~ 3°
- 3° ~ 7°
- 7° ~ 10°
- 10° ~ 15°
- 15° ~ 20°
- 20° ~ 30°
- 30° ~
- 横断測線(耐力 ≤ 流体力)
- 横断測線(流体力 < 耐力)

危害のおそれのある土地の区域		凡例
著しい危害のおそれのある土地の区域	土石流により建築物に作用すると想定される力が500N/m ² を超える区域	[Red hatched pattern]
	土石流の高さが1mを超える区域	[Yellow hatched pattern]
	土石流により建築物に作用すると想定される力が500N/m ² 以下の区域	[Light red hatched pattern]
	土石流の高さが1m以下の区域	[White hatched pattern]



土石流区域調書

様式3-1 危害のおそれのある土地、著しい危害のおそれのある土地の設定図 (A3)

調査年度

平成27年度

溪流の位置

溪流番号

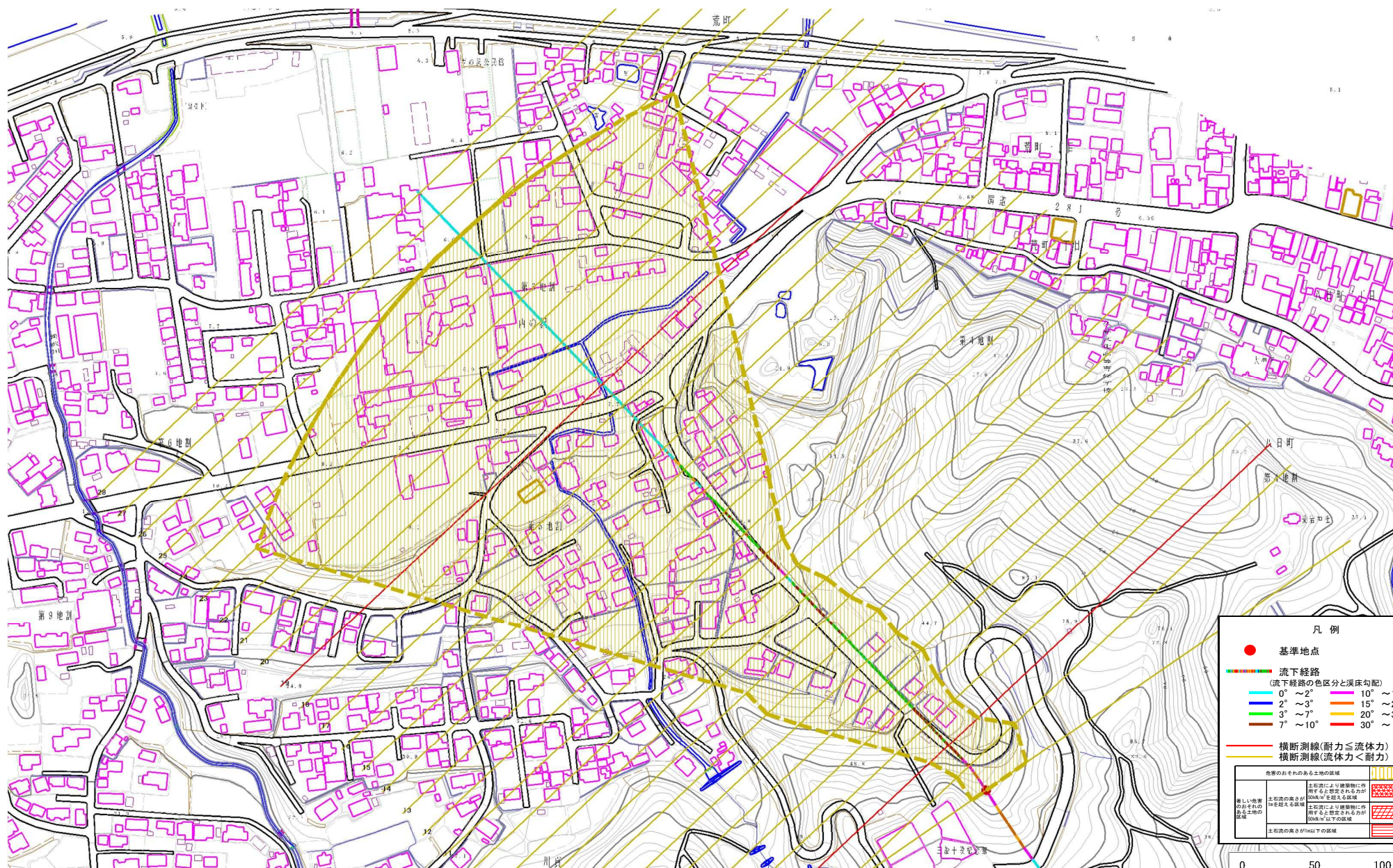
A024003

溪流名

西の沢

所在地

久慈市西の沢第5地割



凡例

- 基準地点
- 流下経路 (流下経路の色区分と溪流配)
- 0° ~ 2° 10° ~ 15°
- 2° ~ 3° 15° ~ 20°
- 3° ~ 7° 20° ~ 30°
- 7° ~ 10° 30° ~ 30°
- 横断測線(耐力 ≤ 流体力)
- 横断測線(流体力 < 耐力)

危害のおそれのある土地の区域	土石流により建築物に作用する想定される力が0.04N/m ² を超える区域
著しい危害のおそれのある土地の区域	土石流により建築物に作用する想定される力が0.04N/m ² 以下の区域
土石流の流きが10m以下の区域	

0 50 100m
1/2,500

土石流区域調書

様式3-2 建築物に作用すると想定される衝撃に関する事項

調査年度 平成27年度

溪流の位置	溪流番号	A024003	溪流名	西の沢	所在地	久慈市西の沢第5地割	
横断測線番号	土石流の高さh(m)	土石流の流体力Fd(kN/m ²)	建築物の耐力P2(kN/m ²)	横断測線番号	土石流の高さh(m)	土石流の流体力Fd(kN/m ²)	建築物の耐力P2(kN/m ²)
No.0	0.40	10.20	16.67	No.27	0.61	1.15	11.59
No.1	0.40	10.37	16.79	No.28	0.77	0.67	9.43
No.2	0.52	15.72	13.28				
No.3	0.39	10.73	17.06				
No.4	0.39	10.73	17.06				
No.5	0.39	10.73	17.06				
No.6	0.39	10.67	17.01				
No.7	0.40	9.94	16.81				
No.8	0.37	7.94	17.90				
No.9	0.36	6.41	18.70				
No.10	0.35	5.40	19.14				
No.11	0.46	6.28	14.79				
No.12	0.40	5.17	16.73				
No.13	0.40	5.12	16.73				
No.14	0.40	5.16	16.79				
No.15	0.40	4.90	16.73				
No.16	0.39	5.15	17.12				
No.17	0.40	4.80	16.72				
No.18	0.40	4.78	16.72				
No.19	1.06	16.72	7.30				
No.20	0.42	4.10	16.08				
No.21	0.43	3.49	15.77				
No.22	0.44	3.02	15.39				
No.23	0.46	2.57	14.88				
No.24	0.49	2.01	13.94				
No.25	0.50	1.89	13.70				
No.26	0.61	1.15	11.59				