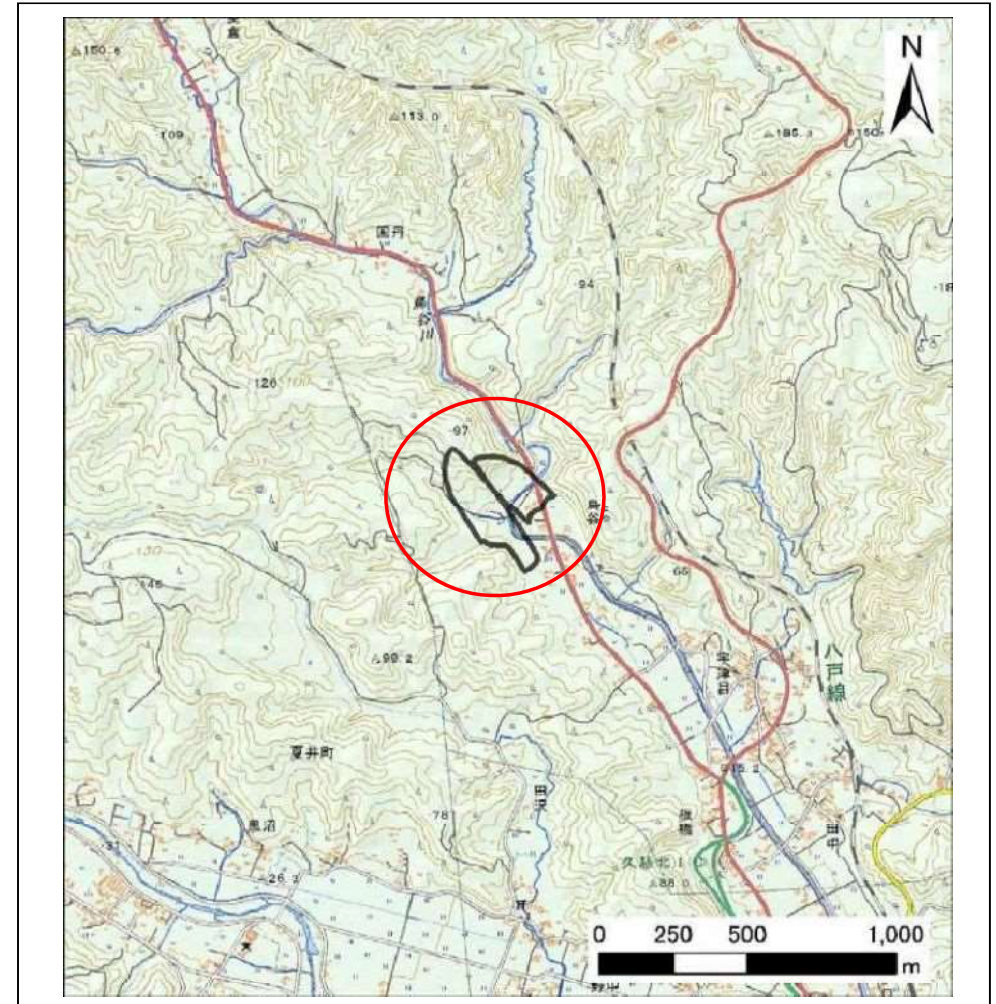


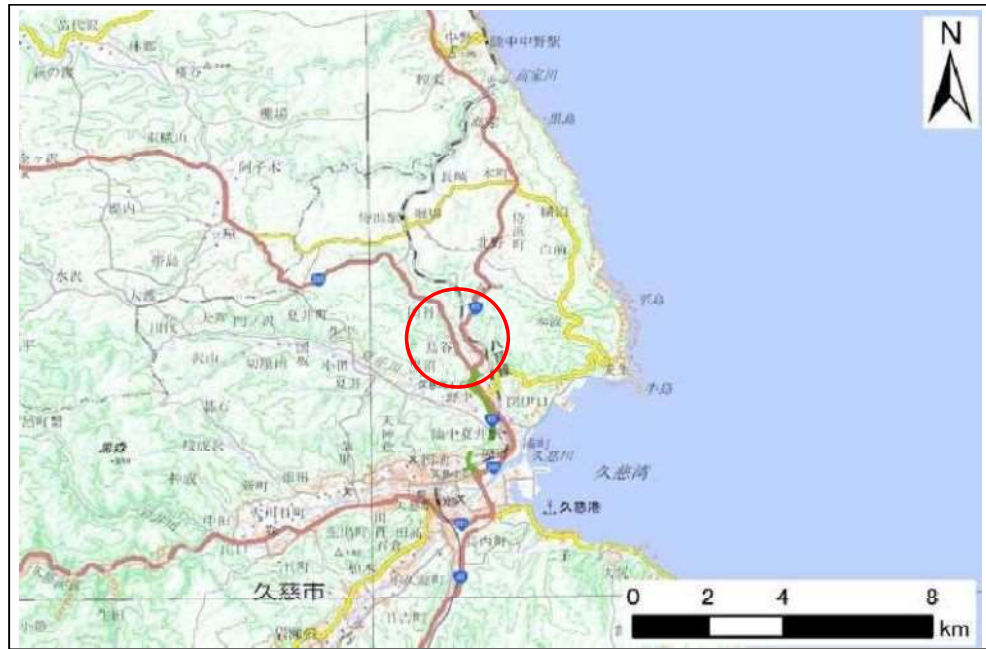
土砂災害防止に関する基礎調査(地滑り)

表紙 位置、位置図

| | |
|---------|--------------|
| 自然現象の種類 | 地滑り |
| 箇所番号 | 164 |
| 箇所名 | 鳥谷 |
| 所在地 | 久慈市夏井町鳥谷第5地割 |
| 調査機関 | 県北広域振興局土木部 |



位置図(S=1:25,000)



位置図(S=1:200,000)

国土地理院の電子地形図200000(地図画像)『八戸』及び電子地形図25000(地図画像)『久慈』を掲載

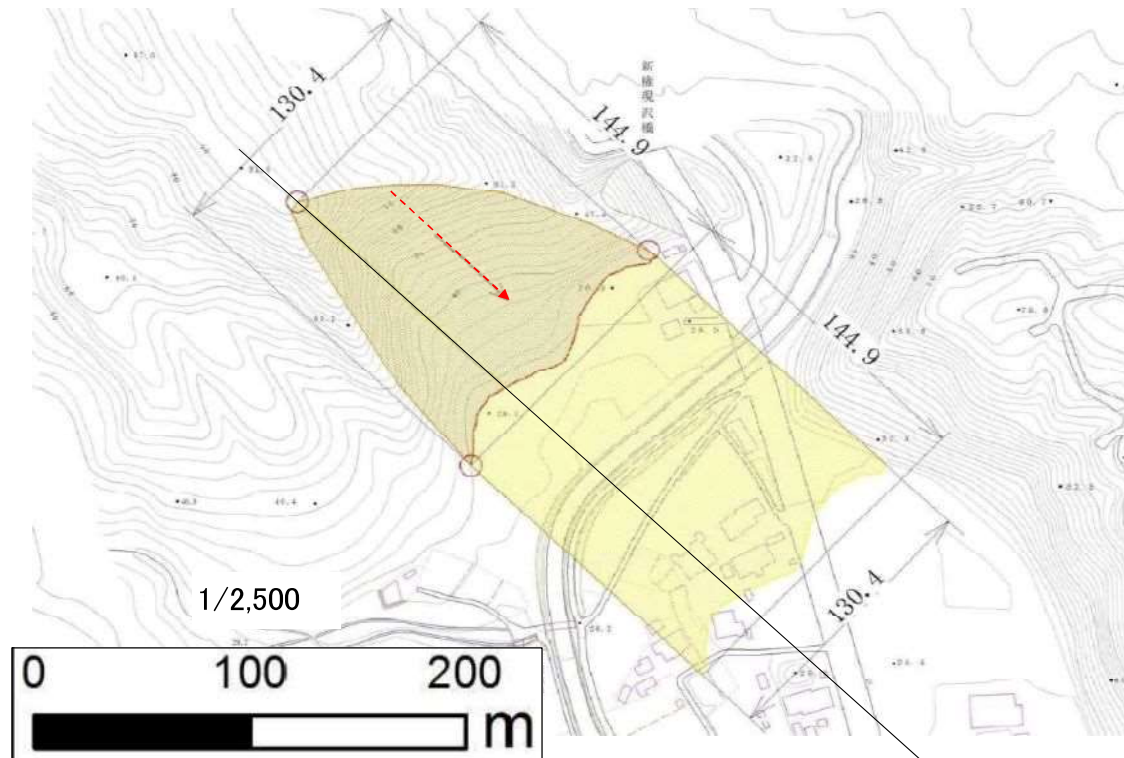
地 滑 り 区 域 調 査

様式3-1 危害のおそれのある土地等の設定図 及び 建築物に作用すると想定される衝撃に関する事項

調査年度

平成30年度

| | | | | | | |
|-------------|------|-------|-----|------|----------|--------------|
| 地 滑 り の 位 置 | 箇所番号 | 164 | 箇所名 | 鳥谷 | 所在地 | 久慈市夏井町鳥谷第5地割 |
| 地滑り区域名 | A | ランク区分 | C | 箇所区分 | 地すべり危険箇所 | |



| 凡 例 | |
|-----|-------------------|
| | 地滑り区域 |
| | 地滑り方向(滑動が確認できる) |
| | 地滑り方向(滑動が確認できない) |
| | 特定境界線(確定) |
| | 特定境界線(推定) |
| | 端点(末端・上下端点) |
| | 危害のおそれのある土地の区域 |
| | 著しい危害のおそれのある土地の区域 |

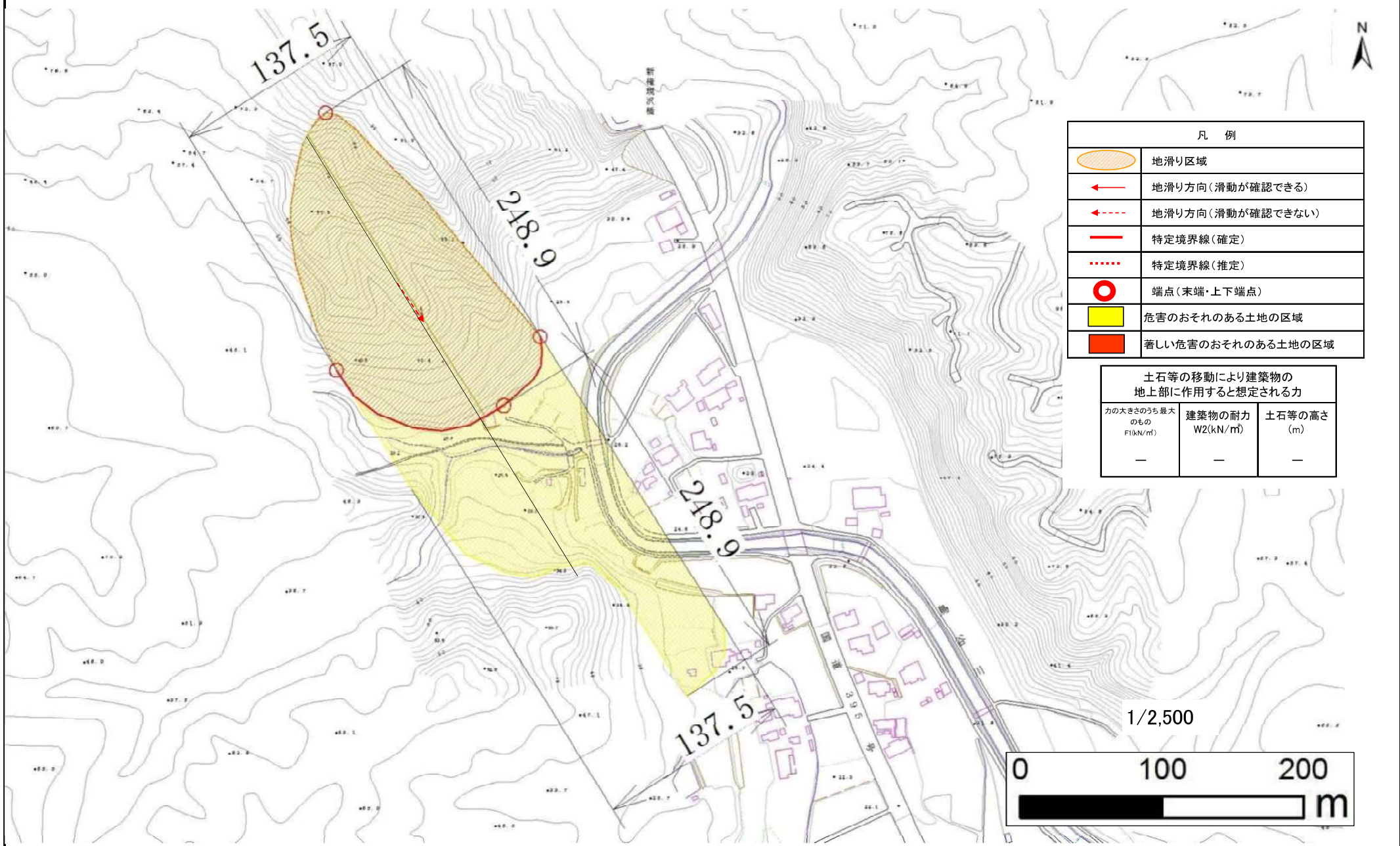
| 土石等の移動により建築物の 地上部に作用すると想定される力 | | |
|----------------------------------|--------------------|---------------|
| 力の大きさのうち最大 のもの F1(kN/m) | 建築物の耐力 W2(kN/m) | 土石等の高さ (m) |
| — | — | — |

地 滑 り 区 域 調 査 書

様式3-1 危害のおそれのある土地等の設定図 及び 建築物に作用すると想定される衝撃に関する事項

| | |
|------|--------|
| 調査年度 | 平成30年度 |
|------|--------|

| | | | | | | |
|-------------|------|-------|-----|------|----------|--------------|
| 地 滑 り の 位 置 | 箇所番号 | 164 | 箇所名 | 鳥谷 | 所在地 | 久慈市夏井町鳥谷第5地割 |
| 地滑り区域名 | B | ランク区分 | C | 箇所区分 | 地すべり危険箇所 | |



| 凡 例 | |
|-----|-------------------|
| | 地滑り区域 |
| | 地滑り方向(滑動が確認できる) |
| | 地滑り方向(滑動が確認できない) |
| | 特定境界線(確定) |
| | 特定境界線(推定) |
| | 端点(末端・上下端点) |
| | 危害のおそれのある土地の区域 |
| | 著しい危害のおそれのある土地の区域 |

| 土石等の移動により建築物の 地上部に作用すると想定される力 | | |
|---|----------------------------------|---------------|
| 力の大きさのうち最大 のもの F1(kN/m ²) | 建築物の耐力 W2(kN/m ²) | 土石等の高さ (m) |
| — | — | — |

