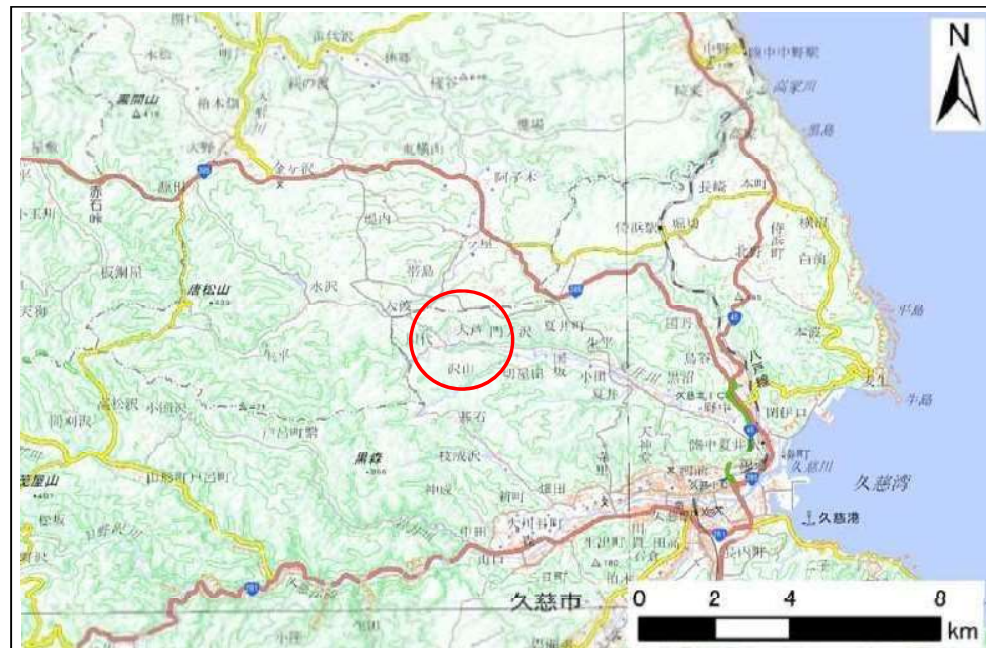


土砂災害防止に関する基礎調査(地滑り)

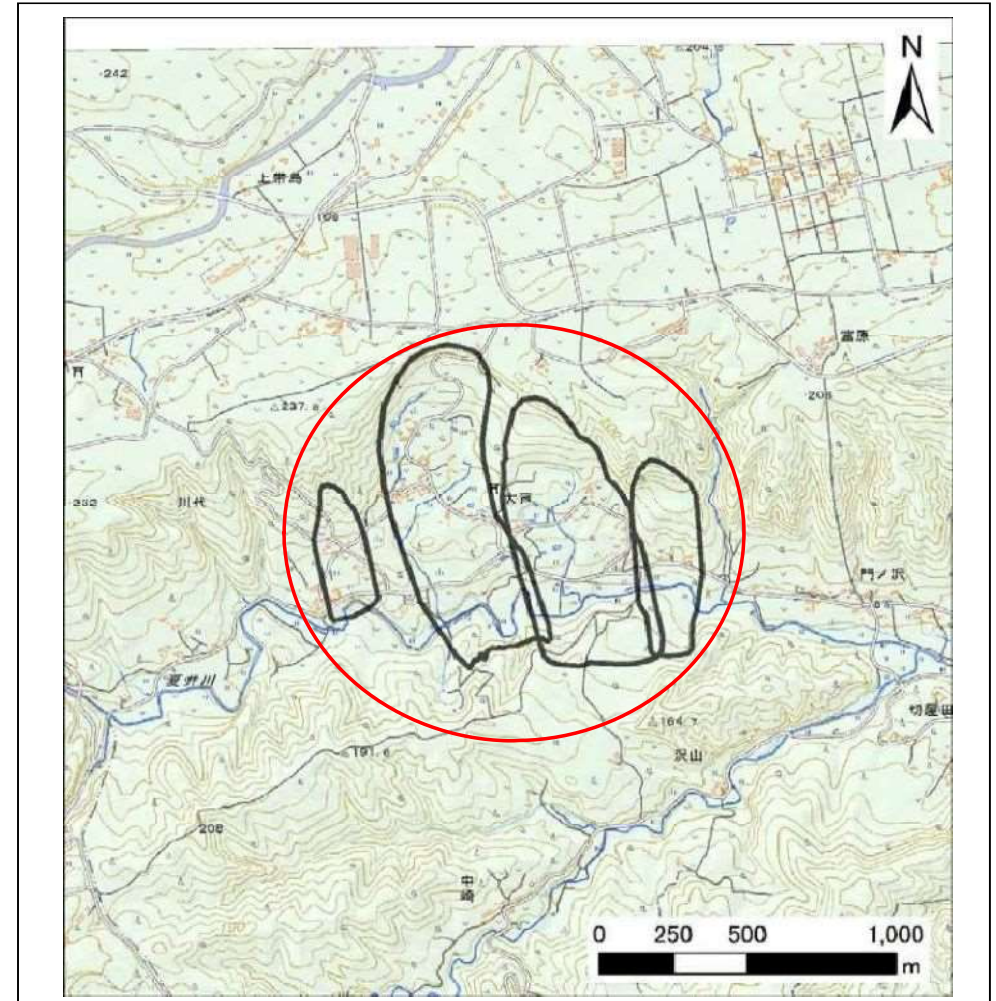
表紙 位置、位置図

自然現象の種類	地滑り
箇所番号	138
箇所名	大芦
所在地	久慈市夏井町夏井第14地割
調査機関	県北広域振興局土木部



位置図(S=1:200,000)

国土地理院の電子地形図200000(地図画像)『八戸』及び電子地形図25000(地図画像)『大川目』を掲載

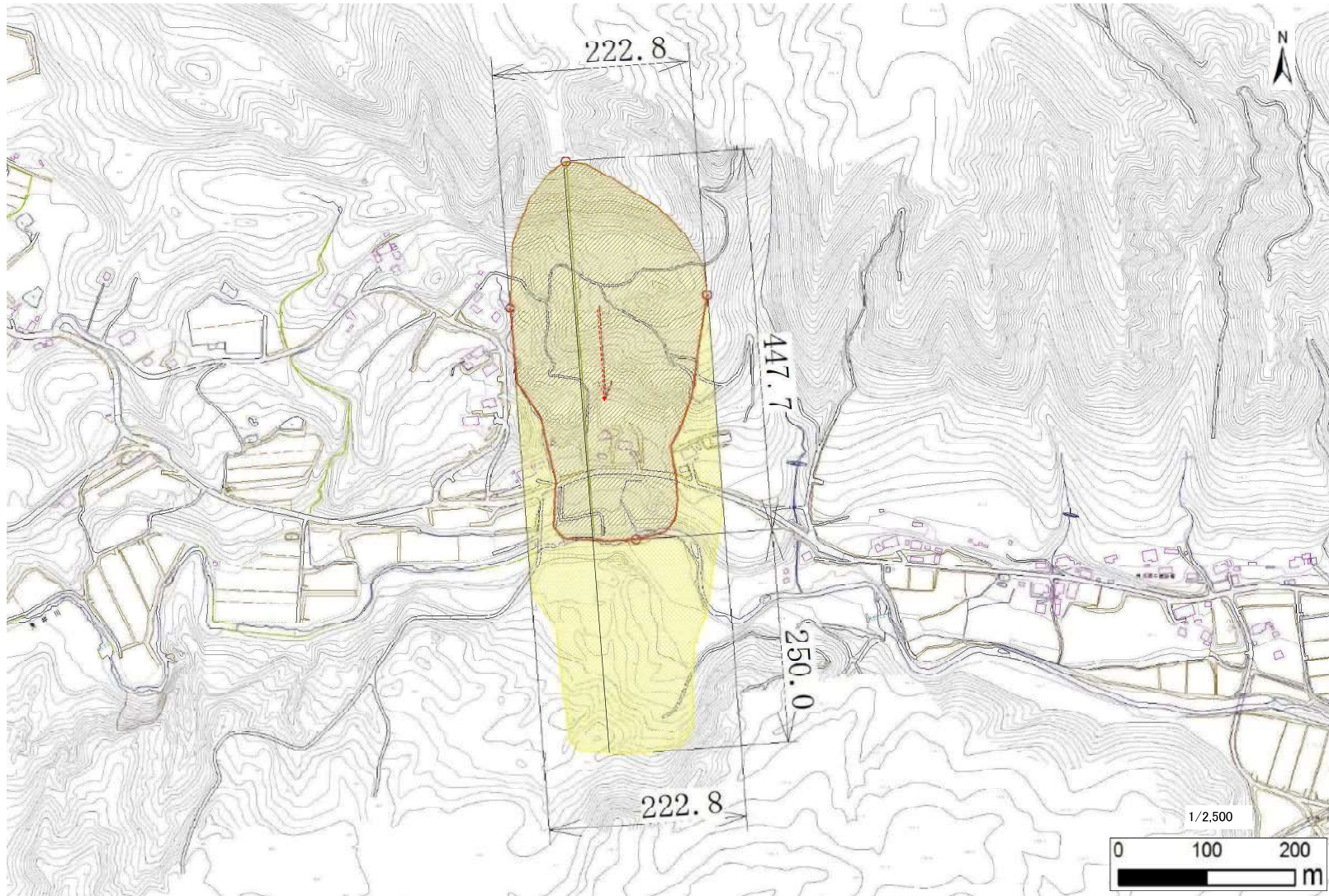


位置図(S=1:25,000)

地滑り区域調査書

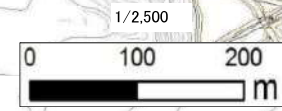
様式3-1 危害のおそれのある土地等の設定図及び建築物に作用すると想定される衝撃に関する事項

地滑りの位置	図面番号	7/28	箇所名	大井	所在地	大井町東津町夏が瀬1/2地区	調査年度	2020年度	
地滑り区域名		1	ランク区分		シ	箇所区分		調査区分	調査への対応調査



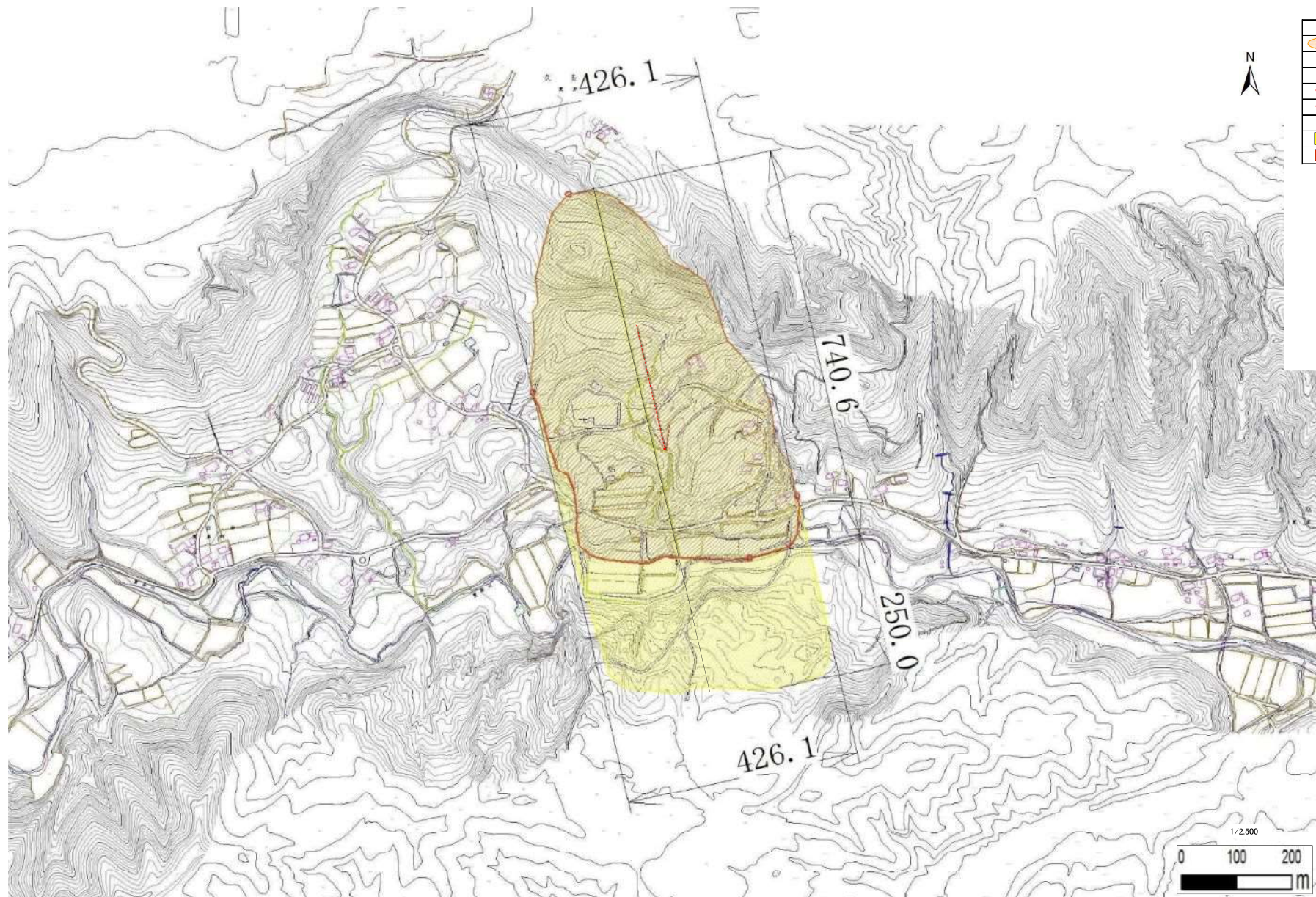
凡 例	
	地滑り区域
	地滑り方向(滑動が確認できる)
	地滑り方向(滑動が確認できない)
	特定境界線(確定)
	特定境界線(推定)
	接点(束縛・上下接点)
	危害のおそれのある土地の区域
	甚しい危害のおそれのある土地の区域

土石等の移動により建築物の地上部に作用すると想定される力		
2019年調査年度 の土砂 移動量 (m ³ /m)	建築物の耐力 WE(20kN/m ²)	土石等の高さ (m)
-	-	-



地 滑 り 区 域 調 査

様式3-1 危害のおそれのある土地等の設定図及び建築物に作用すると想定される影響に関する事項		調査年度	平成30年度
地 滑 り の 位 置	箇所番号	129	箇所名
大井	ラング区分	C	箇所区分
地滑り区域名	B		地すべり危険箇所

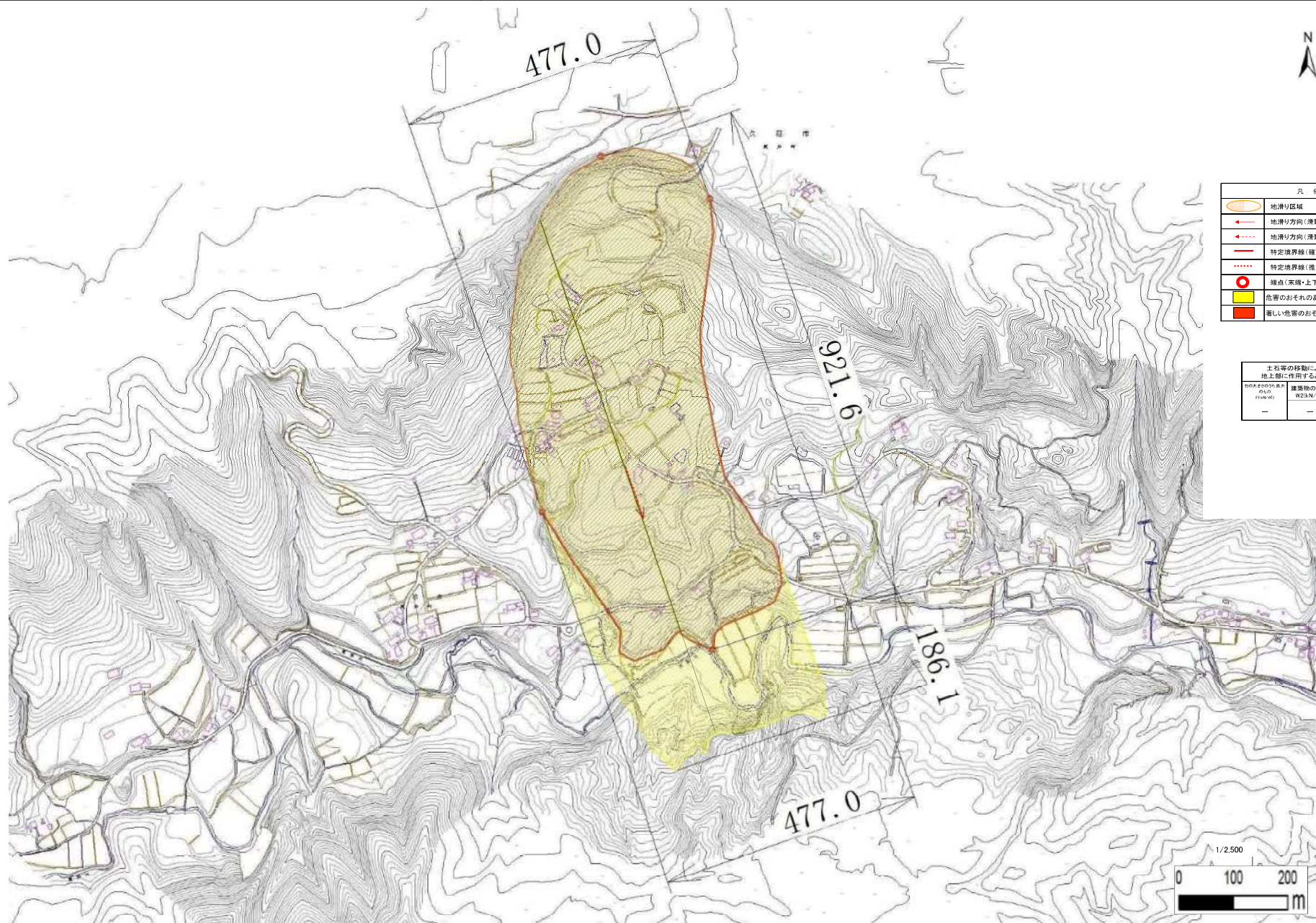


凡 例	
	地滑り区域
	地滑り方向(滑動が確認できる)
	地滑り方向(滑動が確認できない)
	特定境界線(確定)
	特定境界線(推定)
	端点(先端・上下端点)
	危害のおそれのある土地の区域
	新しい危害のおそれのある土地の区域

土石等の移動により建築物の 地上部に作用すると想定される力		
2019.8.29(水) 15:45(時)	建築物の耐力 W2(kN/m)	土石等の高さ (m)
-	-	-

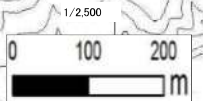
地 滑 り 区 域 調 査 書

様式3-1	危害のおそれのある土地等の設定図及び建築物に作用すると想定される影響に関する事項	調査年度	平成30年度		
地 滑 り の 位 置	箇所番号	128	箇所名	大井	
地滑り区域名	C	ランク区分	C	箇所区分	跡地・旧農産物産



凡 例	
	地滑り区域
	地滑り方向(滑動が確認できる)
	地滑り方向(滑動が確認できない)
	特定境界線(確定)
	特定境界線(推定)
	端点(束縛・上下端点)
	危害のおそれのある土地の区域
	著しい危害のおそれのある土地の区域

土石等の移動により建築物の地上部に作用すると想定される力		
土石等の移動の方向	建築物の耐力	土石等の高さ(m)
—	—	—

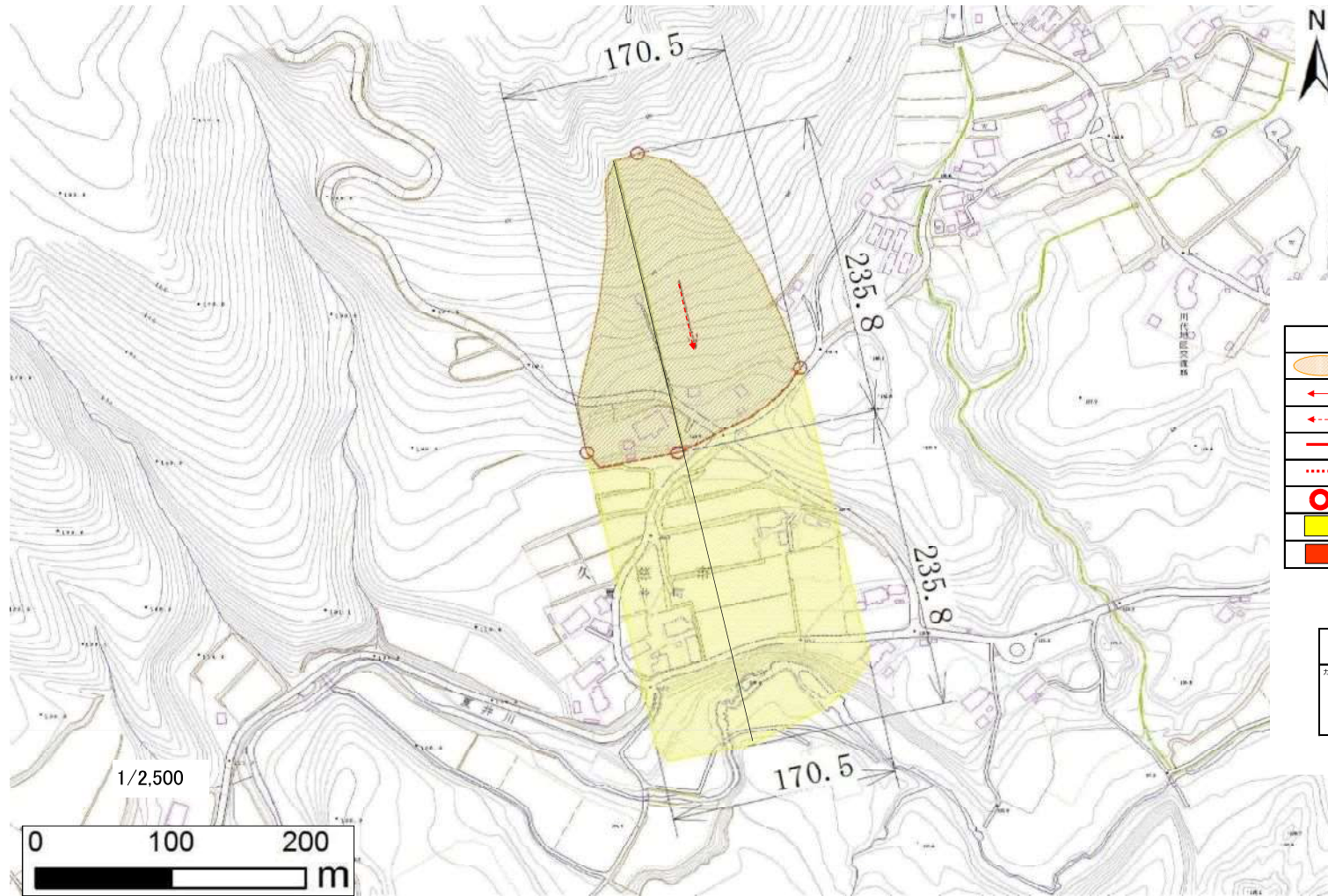


地 滑 り 区 域 調 査

様式3-1 危険のおそれのある土地等の設定図及び建築物に作用すると想定される衝撃に関する事項

調査年度 平成30年度

地 滑 り の 位 置	箇所番号	138	箇所名	大戸	所在地	久慈市夏井町夏井第14地割	
地滑り区域名		D	ランク区分		D	箇所区分	地すべり危険箇所



凡 例	
	地滑り区域
	地滑り方向(滑動が確認できる)
	地滑り方向(滑動が確認できない)
	特定境界線(確定)
	特定境界線(推定)
	端点(末端・上下端点)
	危険のおそれのある土地の区域
	著しい危険のおそれのある土地の区域

土石等の移動により建築物の 地上部に作用すると想定される力		
力の大きさのうち最大 の値 F10(N/m)	建築物の耐力 W2(kN/m)	土石等の高さ (m)
—	—	—