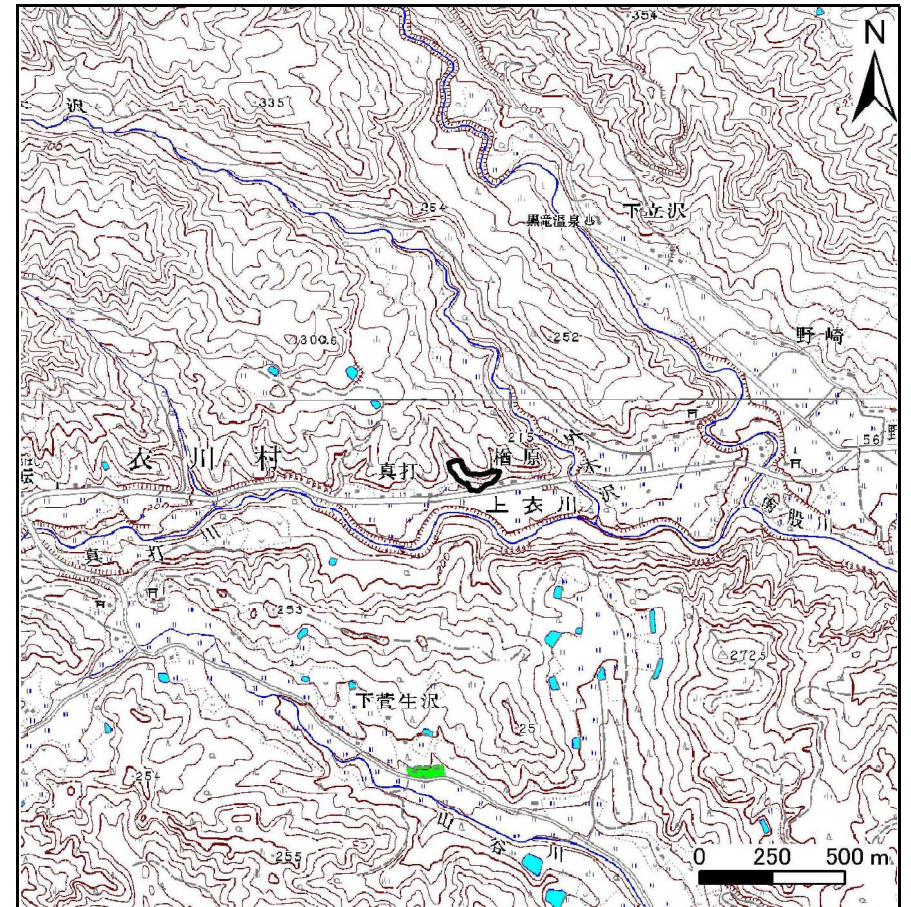


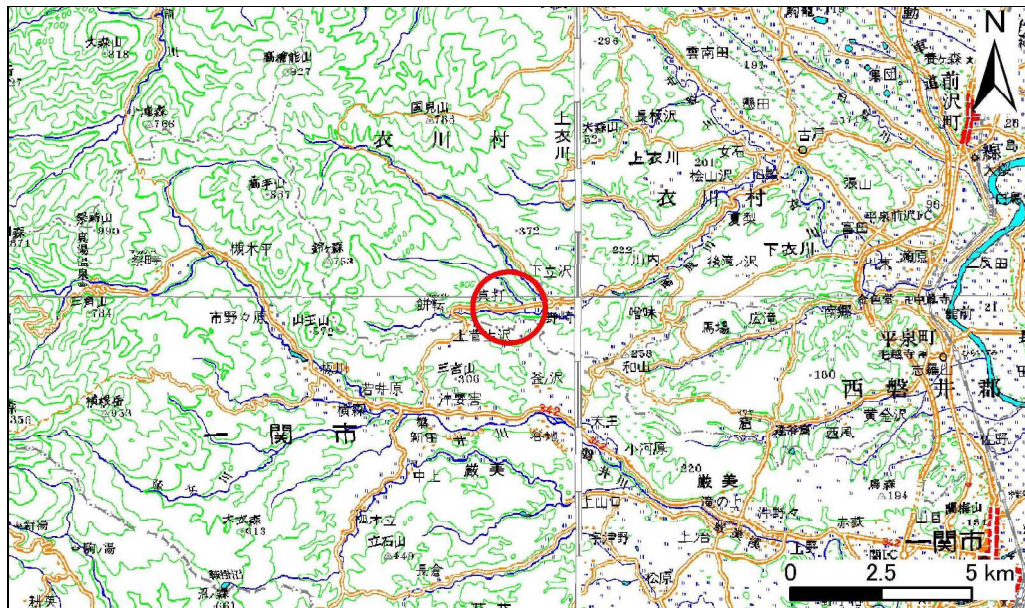
土砂災害防止に関する基礎調査(急傾斜地の崩壊)

表紙 概況、位置図

自然現象の種類	急傾斜地の崩壊
箇所番号	171B2001
箇所名	真打-1
所在地	奥州市衣川区真打
調査機関	岩手県県南広域振興局



概況図(S=1:25,000)



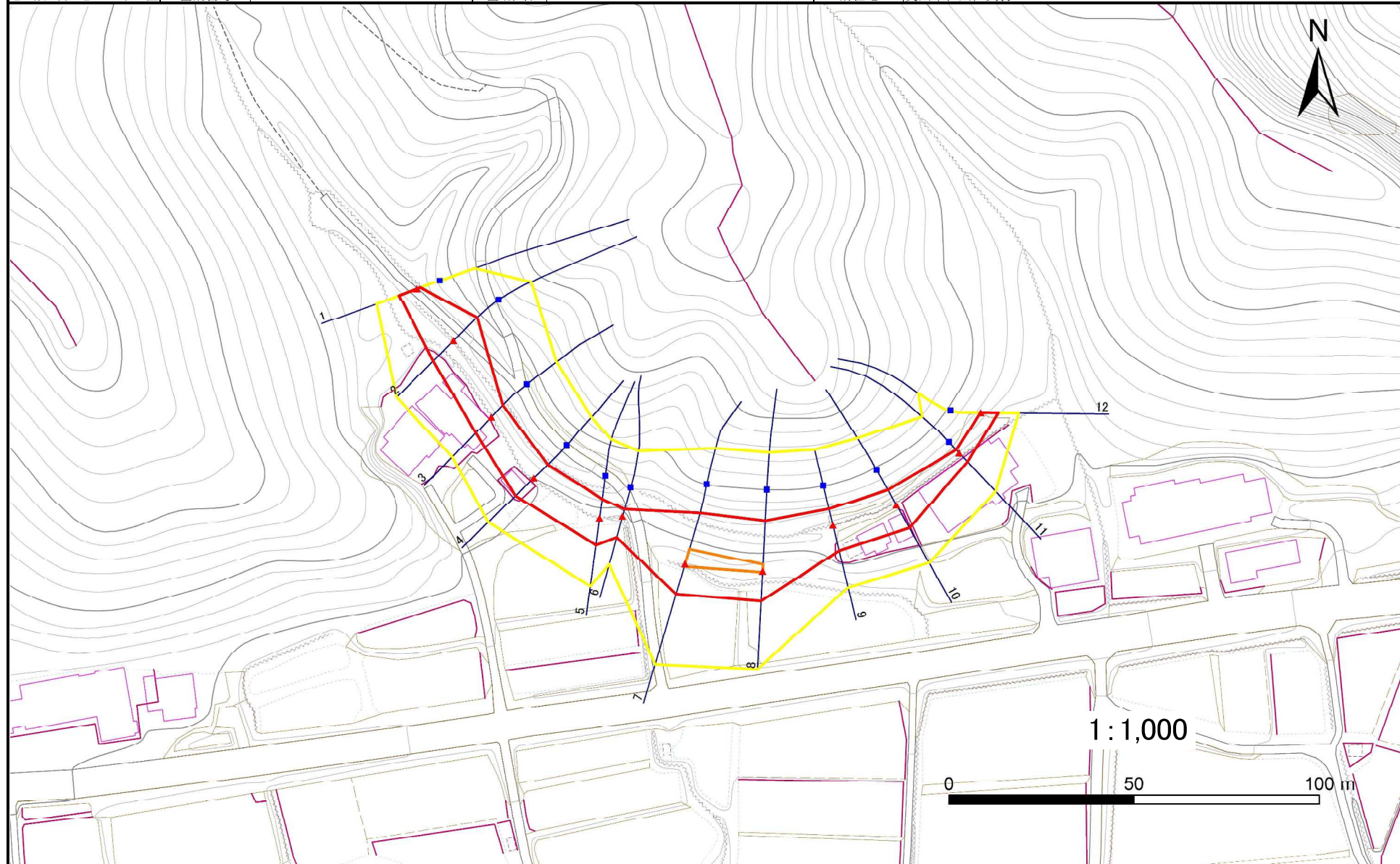
位置図(S=1:200,000)

急傾斜地の崩壊区域調書

様式3-1 危害のおそれのある土地、著しい危害のおそれのある土地の設定図

調査年度 平成23年度

急傾斜地の位置 箇所番号 171B2001 箇所名 真打-1 所在地 奥州市衣川区真打



凡例	
■ 上端	— 横断測線
▲ 下端	— 横断測線
— (Yellow)	危害のおそれのある土地の区域
— (Red)	著しい危害のおそれのある土地の区域
— (Orange)	土石等の移動による力が 100kN/m^2 を超える範囲
— (Brown)	土石等の堆積高が 3m を超える範囲

急傾斜地の崩壊区域調書

様式3-2 建築物に作用すると想定される衝撃に関する事項(1/1)

調査年度 平成23年度

急傾斜地の位置		箇所番号		171B2001		箇所名		真打-1		所在地		奥州市衣川区真打				
横断測線番号	急傾斜地の下端に隣接する土地								急傾斜地内							
	土石等の移動の高さと力の大きさ				土石等の堆積高さとの大きさ				土石等の移動の高さと力の大きさ				土石等の堆積高さとの大きさ			
	区分	高さ(m)	下端からの距離(m)	力の大きさ(kN/m ²)	区分	下端からの水平距離(m)	高さ(m)	力の大きさ(kN/m ²)	区分	高さ(m)	上端からの比高(m)	力の大きさ(kN/m ²)	区分	上端からの比高(m)	高さ(m)	力の大きさ(kN/m ²)
1	100kN/m ² を超える	-	- ~ -	-	3mを超える	- ~ -	-	-	100kN/m ² を超える	-	- ~ -	-	3mを超える	- ~ -	-	-
	それ以外	1.00	0.00 ~ 5.20	64.79	それ以外	0.00 ~ 5.20	1.89	9.54	それ以外	1.00	5.00 ~ 5.87	64.79	それ以外	5.00 ~ 5.87	1.89	9.54
2	100kN/m ² を超える	-	- ~ -	-	3mを超える	- ~ -	-	-	100kN/m ² を超える	-	- ~ -	-	3mを超える	- ~ -	-	-
	それ以外	1.00	0.00 ~ 7.75	99.52	それ以外	0.00 ~ 7.75	2.05	10.37	それ以外	1.00	5.00 ~ 10.89	99.52	それ以外	5.00 ~ 10.89	2.05	10.37
3	100kN/m ² を超える	-	- ~ -	-	3mを超える	- ~ -	-	-	100kN/m ² を超える	-	- ~ -	-	3mを超える	- ~ -	-	-
	それ以外	1.00	0.00 ~ 5.99	75.07	それ以外	0.00 ~ 0.00	1.57	7.92	それ以外	1.00	5.00 ~ 7.52	75.07	それ以外	5.00 ~ 7.52	1.57	7.92
4	100kN/m ² を超える	-	- ~ -	-	3mを超える	- ~ -	-	-	100kN/m ² を超える	-	- ~ -	-	3mを超える	- ~ -	-	-
	それ以外	1.00	0.00 ~ 6.85	86.76	それ以外	0.00 ~ 0.00	1.68	8.50	それ以外	1.00	5.00 ~ 8.54	86.76	それ以外	5.00 ~ 8.54	1.68	8.50
5	100kN/m ² を超える	-	- ~ -	-	3mを超える	- ~ -	-	-	100kN/m ² を超える	-	- ~ -	-	3mを超える	- ~ -	-	-
	それ以外	1.00	0.00 ~ 7.20	91.57	それ以外	0.00 ~ 7.20	1.81	9.13	それ以外	1.00	5.00 ~ 9.18	91.57	それ以外	5.00 ~ 9.18	1.81	9.13
6	100kN/m ² を超える	-	- ~ -	-	3mを超える	- ~ -	-	-	100kN/m ² を超える	-	- ~ -	-	3mを超える	- ~ -	-	-
	それ以外	1.00	0.00 ~ 5.83	72.96	それ以外	0.00 ~ 5.83	1.83	9.23	それ以外	1.00	5.00 ~ 6.66	72.96	それ以外	5.00 ~ 6.66	1.83	9.23
7	100kN/m ² を超える	1.00	0.00 ~ 0.71	110.65	3mを超える	- ~ -	-	-	100kN/m ² を超える	1.00	11.36 ~ 14.00	110.65	3mを超える	- ~ -	-	-
	それ以外	1.00	0.71 ~ 8.50	100.00	それ以外	0.00 ~ 8.50	2.01	10.16	それ以外	1.00	5.00 ~ 11.36	100.00	それ以外	5.00 ~ 14.00	2.01	10.16
8	100kN/m ² を超える	1.00	0.00 ~ 0.28	104.15	3mを超える	- ~ -	-	-	100kN/m ² を超える	1.00	12.00 ~ 13.08	104.15	3mを超える	- ~ -	-	-
	それ以外	1.00	0.28 ~ 8.07	100.00	それ以外	0.00 ~ 8.07	1.96	9.93	それ以外	1.00	5.00 ~ 12.00	100.00	それ以外	5.00 ~ 13.08	1.96	9.93
9	100kN/m ² を超える	-	- ~ -	-	3mを超える	- ~ -	-	-	100kN/m ² を超える	-	- ~ -	-	3mを超える	- ~ -	-	-
	それ以外	1.00	0.00 ~ 6.92	87.65	それ以外	0.00 ~ 6.92	1.78	9.01	それ以外	1.00	5.00 ~ 8.55	87.65	それ以外	5.00 ~ 8.55	1.78	9.01
10	100kN/m ² を超える	-	- ~ -	-	3mを超える	- ~ -	-	-	100kN/m ² を超える	-	- ~ -	-	3mを超える	- ~ -	-	-
	それ以外	1.00	0.00 ~ 7.05	89.42	それ以外	0.00 ~ 7.05	1.82	9.19	それ以外	1.00	5.00 ~ 8.88	89.42	それ以外	5.00 ~ 8.88	1.82	9.19
11	100kN/m ² を超える	-	- ~ -	-	3mを超える	- ~ -	-	-	100kN/m ² を超える	-	- ~ -	-	3mを超える	- ~ -	-	-
	それ以外	1.00	0.00 ~ 3.24	41.35	それ以外	0.00 ~ 3.24	2.50	12.64	それ以外	1.00	5.00 ~ 7.09	41.35	それ以外	5.00 ~ 7.09	2.50	12.64
12	100kN/m ² を超える	-	- ~ -	-	3mを超える	- ~ -	-	-	100kN/m ² を超える	-	- ~ -	-	3mを超える	- ~ -	-	-
	それ以外	1.00	0.00 ~ 4.71	58.76	それ以外	0.00 ~ 0.00	1.61	8.14	それ以外	1.00	5.00 ~ 5.09	58.76	それ以外	5.00 ~ 5.09	1.61	8.14
	100kN/m ² を超える		~		3mを超える	~			100kN/m ² を超える		~		3mを超える	~		
	それ以外		~		それ以外	~			それ以外		~		それ以外	~		
	100kN/m ² を超える		~		3mを超える	~			100kN/m ² を超える		~		3mを超える	~		
	それ以外		~		それ以外	~			それ以外		~		それ以外	~		
	100kN/m ² を超える		~		3mを超える	~			100kN/m ² を超える		~		3mを超える	~		
	それ以外		~		それ以外	~			それ以外		~		それ以外	~		