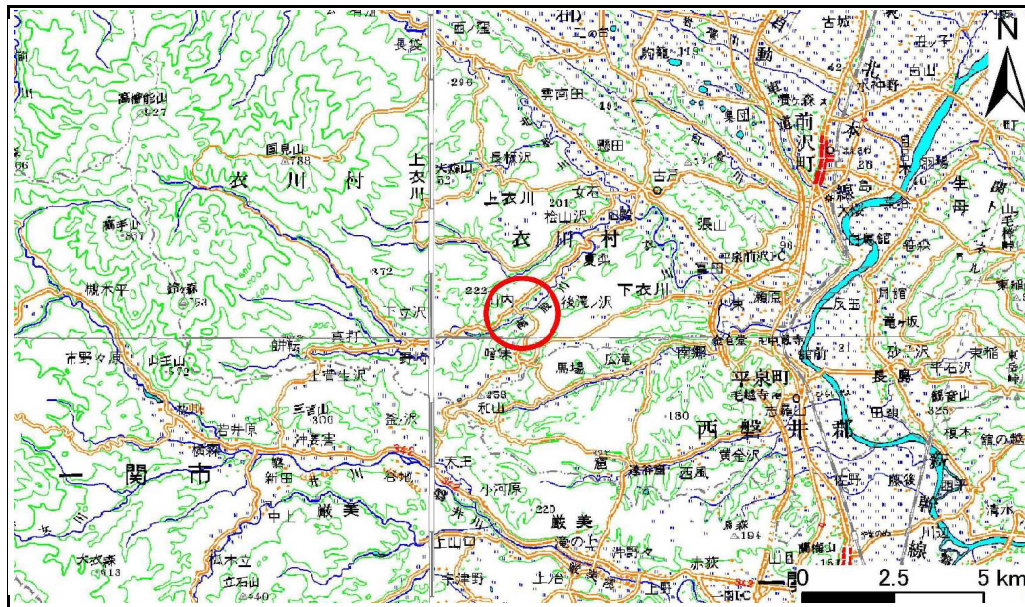


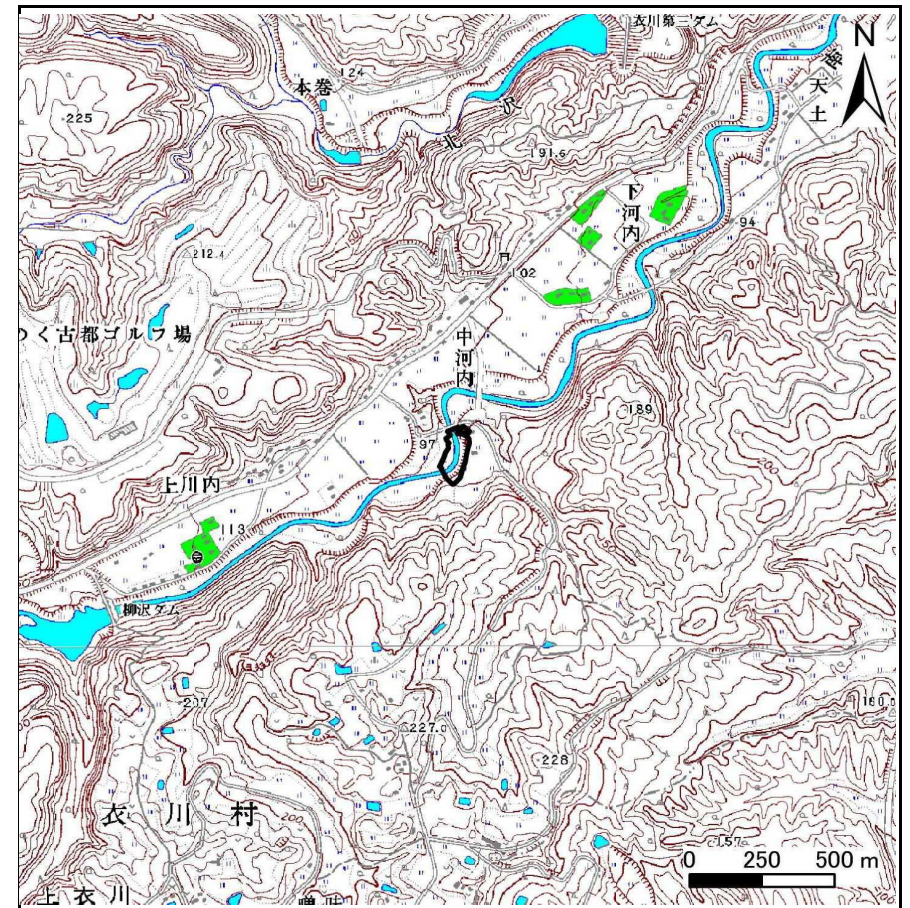
土砂災害防止に関する基礎調査(急傾斜地の崩壊)

表紙 概況、位置図

自然現象の種類	急傾斜地の崩壊
箇所番号	163B1035
箇所名	向
所在地	奥州市衣川区向
調査機関	岩手県南広域振興局



位置図(S=1:200,000)



概況図(S=1:25,000)

急傾斜地の崩壊区域調査

様式3-1 危害のおそれのある土地、著しい危害のおそれのある土地の設定図

調査年度 平成23年度

急傾斜地の位置 箇所番号 163B1035 箇所名 向 所在地 奥州市衣川区向



凡例			
■ 上端	— 横断測線	— 危害のおそれのある土地の区域	— 土石等の移動による力が100kN/m ² を超える範囲
▲ 下端	— 横断測線	— 著しい危害のおそれのある土地の区域	— 土石等の堆積高が3mを超える範囲

急傾斜地の崩壊区域調書

様式3-2 建築物に作用すると想定される衝撃に関する事項(1/2)

調査年度 平成23年度

急傾斜地の位置		163B1035			箇所名		向		所在地		奥州市衣川区向					
横断 測線 番号	急傾斜地の下端に隣接する土地								急傾斜地内							
	土石等の移動の高さと力の大きさ				土石等の堆積高さと力の大きさ				土石等の移動の高さと力の大きさ				土石等の堆積高さと力の大きさ			
	区分	高さ (m)	下端からの距離 (m)	力の大きさ (kN/m ²)	区分	下端からの水平 距離(m)	高さ (m)	力の大きさ (kN/m ²)	区分	高さ (m)	上端からの比高 (m)	力の大きさ (kN/m ²)	区分	上端からの比高 (m)	高さ (m)	力の大きさ (kN/m ²)
1	100kN/m ² を超える	-	- ~ -	-	3mを超える	- ~ -	-	-	100kN/m ² を超える	-	- ~ -	-	3mを超える	- ~ -	-	-
	それ以外	1.00	0.00 ~ 4.78	59.51	それ以外	0.00 ~ 0.00	1.73	8.73	それ以外	1.00	5.00 ~ 5.00	59.51	それ以外	5.00 ~ 5.00	1.73	8.73
2	100kN/m ² を超える	-	- ~ -	-	3mを超える	- ~ -	-	-	100kN/m ² を超える	-	- ~ -	-	3mを超える	- ~ -	-	-
	それ以外	1.00	0.00 ~ 6.25	78.55	それ以外	0.00 ~ 0.00	1.67	8.42	それ以外	1.00	5.00 ~ 7.40	78.55	それ以外	5.00 ~ 7.40	1.67	8.42
3	100kN/m ² を超える	-	- ~ -	-	3mを超える	- ~ -	-	-	100kN/m ² を超える	-	- ~ -	-	3mを超える	- ~ -	-	-
	それ以外	1.00	0.00 ~ 4.63	57.69	それ以外	0.00 ~ 0.00	1.60	8.09	それ以外	1.00	5.00 ~ 5.00	57.69	それ以外	5.00 ~ 5.00	1.60	8.09
4	100kN/m ² を超える	-	- ~ -	-	3mを超える	- ~ -	-	-	100kN/m ² を超える	-	- ~ -	-	3mを超える	- ~ -	-	-
	それ以外	1.00	0.00 ~ 5.56	69.49	それ以外	0.00 ~ 5.56	2.91	14.71	それ以外	1.00	5.00 ~ 11.32	69.49	それ以外	5.00 ~ 11.32	2.91	14.71
5	100kN/m ² を超える	-	- ~ -	-	3mを超える	- ~ -	-	-	100kN/m ² を超える	-	- ~ -	-	3mを超える	- ~ -	-	-
	それ以外	1.00	0.00 ~ 6.57	82.88	それ以外	0.00 ~ 6.57	1.97	9.97	それ以外	1.00	5.00 ~ 8.72	82.88	それ以外	5.00 ~ 8.72	1.97	9.97
6	100kN/m ² を超える	1.00	0.00 ~ 1.99	130.76	3mを超える	- ~ -	-	-	100kN/m ² を超える	1.00	10.58 ~ 18.46	130.76	3mを超える	- ~ -	-	-
	それ以外	1.00	1.99 ~ 9.78	100.00	それ以外	0.00 ~ 9.78	2.32	11.74	それ以外	1.00	5.00 ~ 10.58	100.00	それ以外	5.00 ~ 18.46	2.32	11.74
7	100kN/m ² を超える	1.00	0.00 ~ 2.08	132.19	3mを超える	- ~ -	-	-	100kN/m ² を超える	1.00	10.53 ~ 18.45	132.19	3mを超える	- ~ -	-	-
	それ以外	1.00	2.08 ~ 9.86	100.00	それ以外	0.00 ~ 9.86	2.39	12.06	それ以外	1.00	5.00 ~ 10.53	100.00	それ以外	5.00 ~ 18.45	2.39	12.06
8	100kN/m ² を超える	1.00	0.00 ~ 2.09	132.32	3mを超える	- ~ -	-	-	100kN/m ² を超える	1.00	10.70 ~ 18.43	132.32	3mを超える	- ~ -	-	-
	それ以外	1.00	2.09 ~ 9.87	100.00	それ以外	0.00 ~ 9.87	2.48	12.54	それ以外	1.00	5.00 ~ 10.70	100.00	それ以外	5.00 ~ 18.43	2.48	12.54
9	100kN/m ² を超える	1.00	0.00 ~ 2.02	131.25	3mを超える	- ~ -	-	-	100kN/m ² を超える	1.00	10.53 ~ 18.24	131.25	3mを超える	- ~ -	-	-
	それ以外	1.00	2.02 ~ 9.81	100.00	それ以外	0.00 ~ 9.81	2.37	11.95	それ以外	1.00	5.00 ~ 10.53	100.00	それ以外	5.00 ~ 18.24	2.37	11.95
10	100kN/m ² を超える	1.00	0.00 ~ 2.26	135.22	3mを超える	- ~ -	-	-	100kN/m ² を超える	1.00	10.80 ~ 19.57	135.22	3mを超える	- ~ -	-	-
	それ以外	1.00	2.26 ~ 10.05	100.00	それ以外	0.00 ~ 10.05	2.51	12.67	それ以外	1.00	5.00 ~ 10.80	100.00	それ以外	5.00 ~ 19.57	2.51	12.67
11	100kN/m ² を超える	1.00	0.00 ~ 1.84	128.31	3mを超える	- ~ -	-	-	100kN/m ² を超える	1.00	11.46 ~ 18.32	128.31	3mを超える	- ~ -	-	-
	それ以外	1.00	1.84 ~ 9.63	100.00	それ以外	0.00 ~ 9.63	2.62	13.26	それ以外	1.00	5.00 ~ 11.46	100.00	それ以外	5.00 ~ 18.32	2.62	13.26
12	100kN/m ² を超える	1.00	0.00 ~ 2.00	130.93	3mを超える	0.00 ~ 0.16	3.11	15.73	100kN/m ² を超える	1.00	12.40 ~ 21.09	130.93	3mを超える	20.00 ~ 21.09	3.11	15.73
	それ以外	1.00	2.00 ~ 9.79	100.00	それ以外	0.16 ~ 9.79	3.00	15.16	それ以外	1.00	5.00 ~ 12.40	100.00	それ以外	5.00 ~ 20.00	3.00	15.16
13	100kN/m ² を超える	1.00	0.00 ~ 2.34	136.47	3mを超える	- ~ -	-	-	100kN/m ² を超える	1.00	11.50 ~ 21.37	136.47	3mを超える	- ~ -	-	-
	それ以外	1.00	2.34 ~ 10.12	100.00	それ以外	0.00 ~ 10.12	3.00	15.16	それ以外	1.00	5.00 ~ 11.50	100.00	それ以外	5.00 ~ 21.37	3.00	15.16
14	100kN/m ² を超える	1.00	0.00 ~ 2.01	131.05	3mを超える	0.00 ~ 0.22	3.16	15.95	100kN/m ² を超える	1.00	12.81 ~ 22.04	131.05	3mを超える	20.00 ~ 22.04	3.16	15.95
	それ以外	1.00	2.01 ~ 9.79	100.00	それ以外	0.22 ~ 9.79	3.00	15.16	それ以外	1.00	5.00 ~ 12.81	100.00	それ以外	5.00 ~ 20.00	3.00	15.16
15	100kN/m ² を超える	1.00	0.00 ~ 2.34	136.56	3mを超える	0.00 ~ 0.16	3.11	15.73	100kN/m ² を超える	1.00	12.40 ~ 23.53	136.56	3mを超える	20.00 ~ 23.53	3.11	15.73
	それ以外	1.00	2.34 ~ 10.13	100.00	それ以外	0.16 ~ 10.13	3.00	15.16	それ以外	1.00	5.00 ~ 12.40	100.00	それ以外	5.00 ~ 20.00	3.00	15.16

急傾斜地の崩壊区域調書

様式3-2 建築物に作用すると想定される衝撃に関する事項(2/2)

調査年度 平成23年度

急傾斜地の位置		箇所番号 163B1035			箇所名		向		所在地		奥州市衣川区向					
横断 測線 番号	急傾斜地の下端に隣接する土地								急傾斜地内							
	土石等の移動の高さと力の大きさ				土石等の堆積高さと力の大きさ				土石等の移動の高さと力の大きさ				土石等の堆積高さと力の大きさ			
	区分	高さ (m)	下端からの距離 (m)	力の大きさ (kN/m ²)	区分	下端からの水平 距離(m)	高さ (m)	力の大きさ (kN/m ²)	区分	高さ (m)	上端からの比高 (m)	力の大きさ (kN/m ²)	区分	上端からの比高 (m)	高さ (m)	力の大きさ (kN/m ²)
16	100kN/m ² を超える	1.00	0.00 ~ 2.75	143.47	3mを超える	- ~ -	-	-	100kN/m ² を超える	1.00	10.68 ~ 22.98	143.47	3mを超える	- ~ -	-	-
	それ以外	1.00	2.75 ~ 10.54	100.00	それ以外	0.00 ~ 10.54	2.82	14.24	それ以外	1.00	5.00 ~ 10.68	100.00	それ以外	5.00 ~ 22.98	2.82	14.24
17	100kN/m ² を超える	1.00	0.00 ~ 2.29	135.61	3mを超える	- ~ -	-	-	100kN/m ² を超える	1.00	11.10 ~ 20.21	135.61	3mを超える	- ~ -	-	-
	それ以外	1.00	2.29 ~ 10.07	100.00	それ以外	0.00 ~ 10.07	2.93	14.80	それ以外	1.00	5.00 ~ 11.10	100.00	それ以外	5.00 ~ 20.21	2.93	14.80
18	100kN/m ² を超える	1.00	0.00 ~ 1.79	127.52	3mを超える	- ~ -	-	-	100kN/m ² を超える	1.00	10.55 ~ 17.15	127.52	3mを超える	- ~ -	-	-
	それ以外	1.00	1.79 ~ 9.58	100.00	それ以外	0.00 ~ 9.58	2.34	11.83	それ以外	1.00	5.00 ~ 10.55	100.00	それ以外	5.00 ~ 17.15	2.34	11.83
	100kN/m ² を超える		~		3mを超える	~			100kN/m ² を超える		~		3mを超える	~		
	それ以外		~		それ以外	~			それ以外		~		それ以外	~		
	100kN/m ² を超える		~		3mを超える	~			100kN/m ² を超える		~		3mを超える	~		
	それ以外		~		それ以外	~			それ以外		~		それ以外	~		
	100kN/m ² を超える		~		3mを超える	~			100kN/m ² を超える		~		3mを超える	~		
	それ以外		~		それ以外	~			それ以外		~		それ以外	~		
	100kN/m ² を超える		~		3mを超える	~			100kN/m ² を超える		~		3mを超える	~		
	それ以外		~		それ以外	~			それ以外		~		それ以外	~		
	100kN/m ² を超える		~		3mを超える	~			100kN/m ² を超える		~		3mを超える	~		
	それ以外		~		それ以外	~			それ以外		~		それ以外	~		
	100kN/m ² を超える		~		3mを超える	~			100kN/m ² を超える		~		3mを超える	~		
	それ以外		~		それ以外	~			それ以外		~		それ以外	~		
	100kN/m ² を超える		~		3mを超える	~			100kN/m ² を超える		~		3mを超える	~		
	それ以外		~		それ以外	~			それ以外		~		それ以外	~		
	100kN/m ² を超える		~		3mを超える	~			100kN/m ² を超える		~		3mを超える	~		
	それ以外		~		それ以外	~			それ以外		~		それ以外	~		