

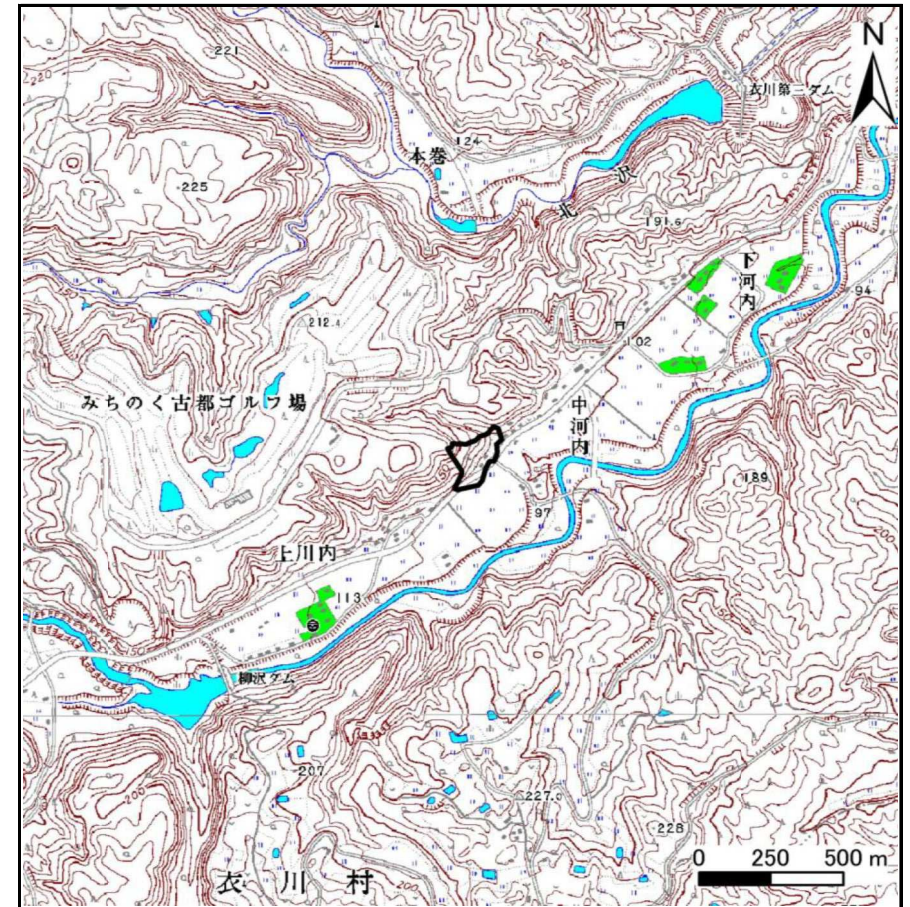
土砂災害防止に関する基礎調査(急傾斜地の崩壊)

表紙 概況、位置図

自然現象の種類	急傾斜地の崩壊
箇所番号	163B1034
箇所名	上河内—1
所在地	奥州市衣川区中河内、上河内
調査機関	岩手県南広域振興局



位置図(S=1:200,000)



概況図(S=1:25,000)

急傾斜地の崩壊区域調書

様式3-1 危害のおそれのある土地、著しい危害のおそれのある土地の設定図

調査年度 平成23年度

急傾斜地の位置 箇所番号 163B1034 箇所名 上河内-1 所在地 奥州市衣川区中河内、上河内



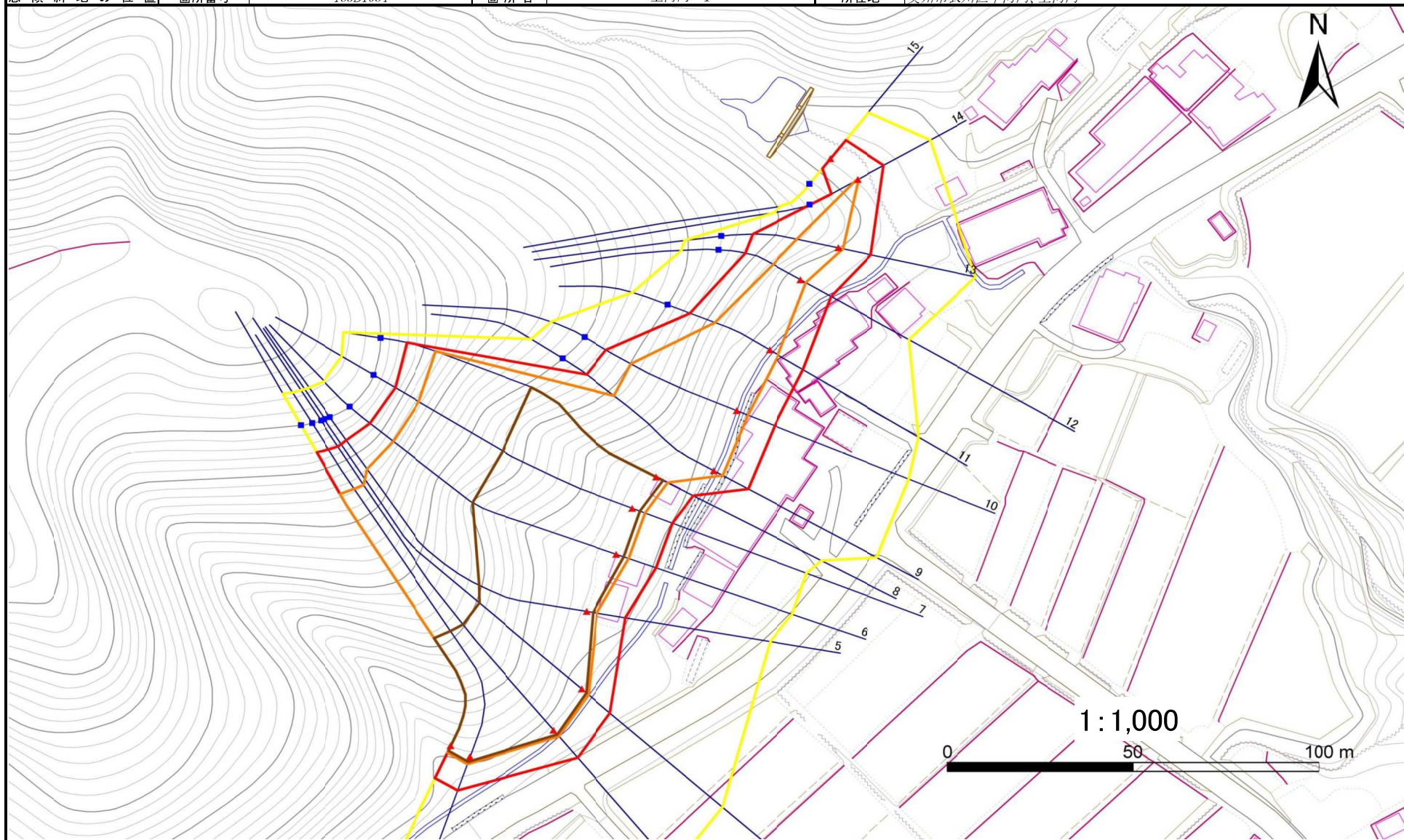
- | | | | | |
|----|------|--------|---------------------|---|
| 凡例 | ■ 上端 | — 横断測線 | ■ 危害のおそれのある土地の区域 | ■ 土石等の移動による力が 100kN/m^2 を超える範囲 |
| | ▲ 下端 | | ■ 著しい危害のおそれのある土地の区域 | ■ 土石等の堆積高が 3m を超える範囲 |

急傾斜地の崩壊区域調査

様式3-1 危害のおそれのある土地、著しい危害のおそれのある土地の設定図

調査年度 平成23年度

急傾斜地の位置 箇所番号 163B1034 箇所名 上河内-1 所在地 奥州市衣川区中河内、上河内



- | | | | | |
|----|------|--------|---------------------|--|
| 凡例 | ■ 上端 | — 横断測線 | ■ 危害のおそれのある土地の区域 | ■ 土石等の移動による力が100kN/m ² を超える範囲 |
| | ▲ 下端 | | ■ 著しい危害のおそれのある土地の区域 | ■ 土石等の堆積高が3mを超える範囲 |

急傾斜地の崩壊区域調書

様式3-2 建築物に作用すると想定される衝撃に関する事項(1/1)

調査年度

平成23年度

急傾斜地の位置		箇所番号			箇所名				所在地		奥州市衣川区中河内、上河内					
横断 測線 番号	急傾斜地の下端に隣接する土地								急傾斜地内							
	土石等の移動の高さと力の大きさ				土石等の堆積高さとの大きさ				土石等の移動の高さと力の大きさ				土石等の堆積高さとの大きさ			
	区分	高さ (m)	下端からの距離 (m)	力の大きさ (kN/m ²)	区分	下端からの水平 距離(m)	高さ (m)	力の大きさ (kN/m ²)	区分	高さ (m)	上端からの比高 (m)	力の大きさ (kN/m ²)	区分	上端からの比高 (m)	高さ (m)	力の大きさ (kN/m ²)
1	100kN/m ² を超える	1.00	0.00 ~ 2.09	132.39	3mを超える	0.00 ~ 1.49	3.57	18.05	100kN/m ² を超える	1.00	12.65 ~ 58.95	132.39	3mを超える	40.00 ~ 58.95	3.57	18.05
	それ以外	1.00	2.09 ~ 9.88	100.00	それ以外	1.49 ~ 9.88	3.00	15.16	それ以外	1.00	5.00 ~ 12.65	100.00	それ以外	5.00 ~ 40.00	3.00	15.16
2	100kN/m ² を超える	1.00	0.00 ~ 2.15	133.43	3mを超える	0.00 ~ 1.51	3.58	18.10	100kN/m ² を超える	1.00	12.51 ~ 62.06	133.43	3mを超える	40.00 ~ 62.06	3.58	18.10
	それ以外	1.00	2.15 ~ 9.94	100.00	それ以外	1.51 ~ 9.94	3.00	15.16	それ以外	1.00	5.00 ~ 12.51	100.00	それ以外	5.00 ~ 40.00	3.00	15.16
3	100kN/m ² を超える	1.00	0.00 ~ 2.20	134.20	3mを超える	0.00 ~ 1.53	3.59	18.15	100kN/m ² を超える	1.00	12.41 ~ 62.36	134.20	3mを超える	40.00 ~ 62.36	3.59	18.15
	それ以外	1.00	2.20 ~ 9.99	100.00	それ以外	1.53 ~ 9.99	3.00	15.16	それ以外	1.00	5.00 ~ 12.41	100.00	それ以外	5.00 ~ 40.00	3.00	15.16
4	100kN/m ² を超える	1.00	0.00 ~ 2.43	138.02	3mを超える	0.00 ~ 1.61	3.64	18.38	100kN/m ² を超える	1.00	11.96 ~ 62.00	138.02	3mを超える	40.00 ~ 62.00	3.64	18.38
	それ以外	1.00	2.43 ~ 10.22	100.00	それ以外	1.61 ~ 10.22	3.00	15.16	それ以外	1.00	5.00 ~ 11.96	100.00	それ以外	5.00 ~ 40.00	3.00	15.16
5	100kN/m ² を超える	1.00	0.00 ~ 2.88	145.69	3mを超える	0.00 ~ 1.79	3.74	18.88	100kN/m ² を超える	1.00	11.24 ~ 59.33	145.69	3mを超える	40.00 ~ 59.33	3.74	18.88
	それ以外	1.00	2.88 ~ 10.67	100.00	それ以外	1.79 ~ 10.67	3.00	15.16	それ以外	1.00	5.00 ~ 11.24	100.00	それ以外	5.00 ~ 40.00	3.00	15.16
6	100kN/m ² を超える	1.00	0.00 ~ 3.44	155.29	3mを超える	0.00 ~ 2.04	3.89	19.67	100kN/m ² を超える	1.00	10.68 ~ 59.33	155.29	3mを超える	30.00 ~ 59.33	3.89	19.67
	それ以外	1.00	3.44 ~ 11.22	100.00	それ以外	2.04 ~ 11.22	3.00	15.16	それ以外	1.00	5.00 ~ 10.68	100.00	それ以外	5.00 ~ 30.00	3.00	15.16
7	100kN/m ² を超える	1.00	0.00 ~ 3.62	158.63	3mを超える	0.00 ~ 2.14	3.96	20.03	100kN/m ² を超える	1.00	10.57 ~ 58.44	158.63	3mを超える	30.00 ~ 58.44	3.96	20.03
	それ以外	1.00	3.62 ~ 11.41	100.00	それ以外	2.14 ~ 11.41	3.00	15.16	それ以外	1.00	5.00 ~ 10.57	100.00	それ以外	5.00 ~ 30.00	3.00	15.16
8	100kN/m ² を超える	1.00	0.00 ~ 3.36	153.99	3mを超える	0.00 ~ 2.00	3.87	19.55	100kN/m ² を超える	1.00	10.73 ~ 59.50	153.99	3mを超える	30.00 ~ 59.50	3.87	19.55
	それ以外	1.00	3.36 ~ 11.15	100.00	それ以外	2.00 ~ 11.15	3.00	15.16	それ以外	1.00	5.00 ~ 10.73	100.00	それ以外	5.00 ~ 30.00	3.00	15.16
9	100kN/m ² を超える	1.00	0.00 ~ 2.66	141.86	3mを超える	- ~ -	-	-	100kN/m ² を超える	1.00	11.19 ~ 33.24	141.86	3mを超える	- ~ -	-	-
	それ以外	1.00	2.66 ~ 10.44	100.00	それ以外	0.00 ~ 10.44	2.93	14.80	それ以外	1.00	5.00 ~ 11.19	100.00	それ以外	5.00 ~ 33.24	2.93	14.80
10	100kN/m ² を超える	1.00	0.00 ~ 3.21	151.33	3mを超える	0.00 ~ 0.15	3.08	15.56	100kN/m ² を超える	1.00	10.60 ~ 33.31	151.33	3mを超える	30.00 ~ 33.31	3.08	15.56
	それ以外	1.00	3.21 ~ 10.99	100.00	それ以外	0.15 ~ 10.99	3.00	15.16	それ以外	1.00	5.00 ~ 10.60	100.00	それ以外	5.00 ~ 30.00	3.00	15.16
11	100kN/m ² を超える	1.00	0.00 ~ 2.73	143.15	3mを超える	- ~ -	-	-	100kN/m ² を超える	1.00	10.53 ~ 23.40	143.15	3mを超える	- ~ -	-	-
	それ以外	1.00	2.73 ~ 10.52	100.00	それ以外	0.00 ~ 10.52	2.71	13.71	それ以外	1.00	5.00 ~ 10.53	100.00	それ以外	5.00 ~ 23.40	2.71	13.71
12	100kN/m ² を超える	1.00	0.00 ~ 1.59	124.24	3mを超える	- ~ -	-	-	100kN/m ² を超える	1.00	10.72 ~ 16.76	124.24	3mを超える	- ~ -	-	-
	それ以外	1.00	1.59 ~ 9.37	100.00	それ以外	0.00 ~ 9.37	2.28	11.50	それ以外	1.00	5.00 ~ 10.72	100.00	それ以外	5.00 ~ 16.76	2.28	11.50
13	100kN/m ² を超える	1.00	0.00 ~ 1.25	118.89	3mを超える	- ~ -	-	-	100kN/m ² を超える	1.00	12.17 ~ 18.94	118.89	3mを超える	- ~ -	-	-
	それ以外	1.00	1.25 ~ 9.03	100.00	それ以外	0.00 ~ 9.03	2.12	10.73	それ以外	1.00	5.00 ~ 12.17	100.00	それ以外	5.00 ~ 18.94	2.12	10.73
14	100kN/m ² を超える	1.00	0.00 ~ 0.25	103.61	3mを超える	- ~ -	-	-	100kN/m ² を超える	1.00	10.53 ~ 11.19	103.61	3mを超える	- ~ -	-	-
	それ以外	1.00	0.25 ~ 8.03	100.00	それ以外	0.00 ~ 8.03	2.18	11.00	それ以外	1.00	5.00 ~ 10.53	100.00	それ以外	5.00 ~ 11.19	2.18	11.00
15	100kN/m ² を超える	-	- ~ -	-	3mを超える	- ~ -	-	-	100kN/m ² を超える	-	- ~ -	-	3mを超える	- ~ -	-	-
	それ以外	1.00	0.00 ~ 6.54	82.49	それ以外	0.00 ~ 6.54	1.90	9.58	それ以外	1.00	5.00 ~ 8.18	82.49	それ以外	5.00 ~ 8.18	1.90	9.58

岩手県