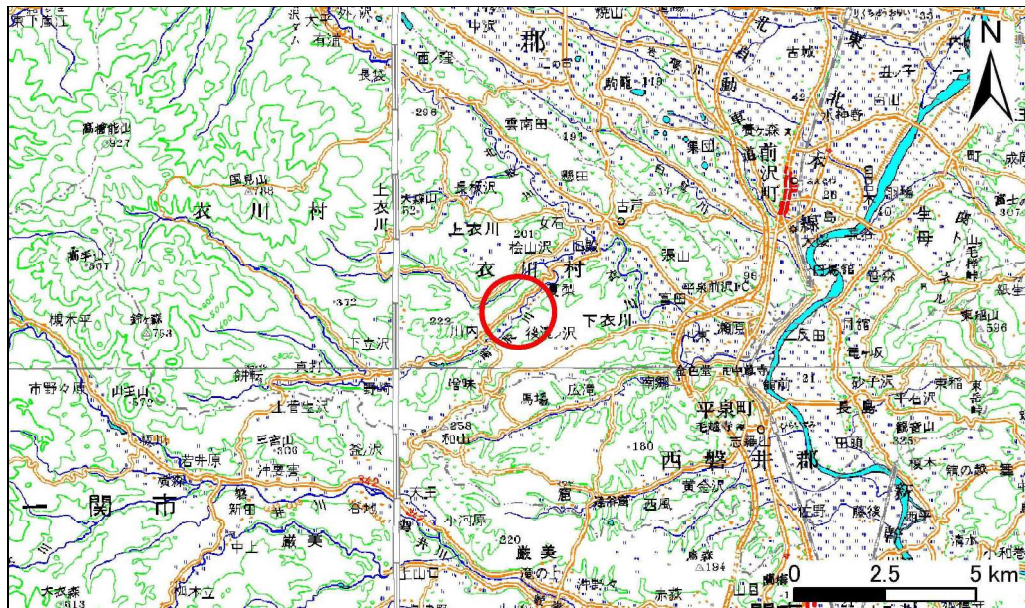


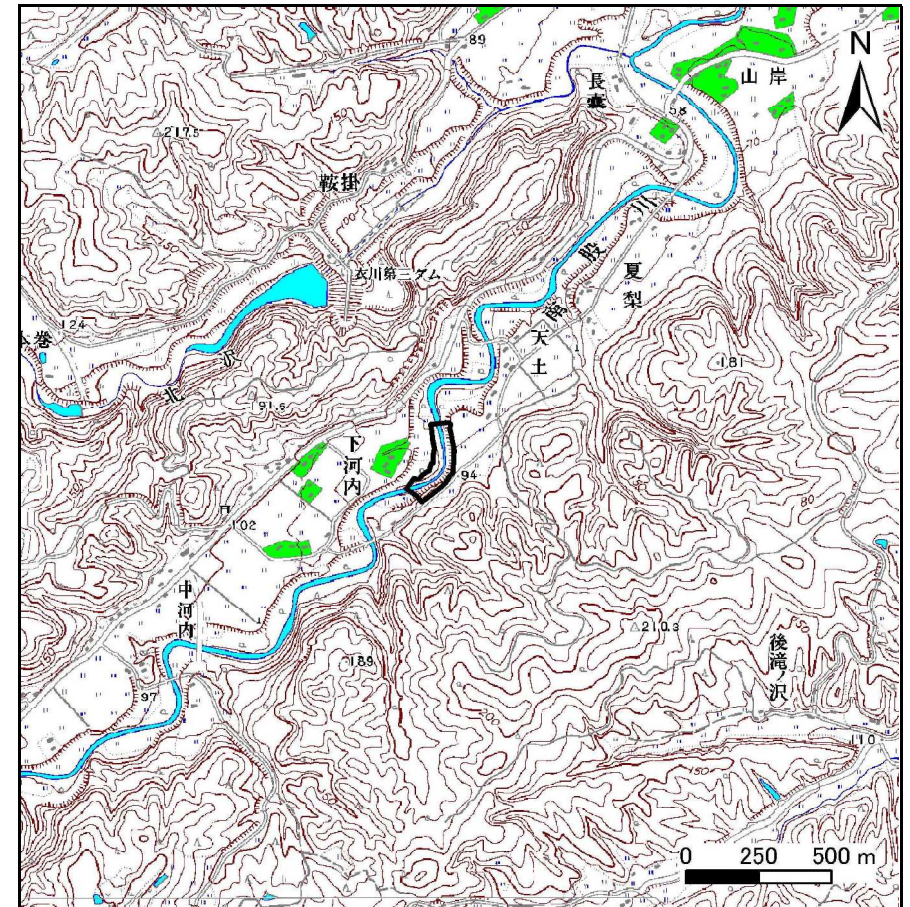
# 土砂災害防止に関する基礎調査(急傾斜地の崩壊)

表紙 概況、位置図

自然現象の種類	急傾斜地の崩壊
箇所番号	163B1032
箇所名	天土
所在地	奥州市衣川区天土、下河内
調査機関	岩手県南広域振興局



位置図(S=1:200,000)



概況図(S=1:25,000)

# 急傾斜地の崩壊区域調書

様式3-1 危害のおそれのある土地、著しい危害のおそれのある土地の設定図

調査年度 平成23年度

急傾斜地の位置 箇所番号 163B1032 箇所名 天土 所在地 奥州市衣川区天土、下河内



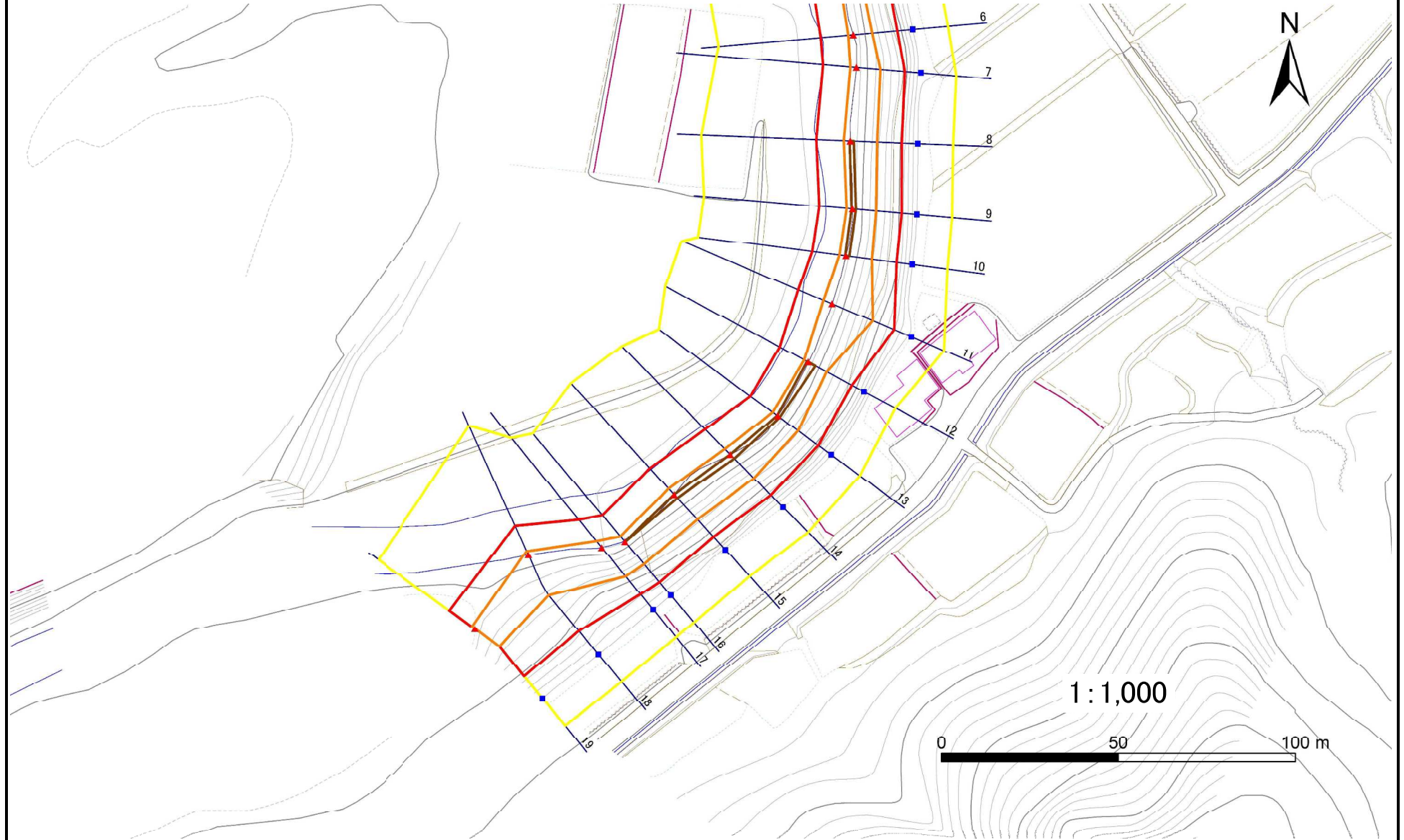
- |    |      |        |                     |  |
|----|------|--------|---------------------|--|
| 凡例 | ■ 上端 | — 横断測線 | ■ 危害のおそれのある土地の区域    | ■ 土石等の移動による力が100kN/m <sup>2</sup> を超える範囲 |
|    | ▲ 下端 |        | ■ 著しい危害のおそれのある土地の区域 | ■ 土石等の堆積高が3mを超える範囲                       |

# 急傾斜地の崩壊区域調書

様式3-1 危害のおそれのある土地、著しい危害のおそれのある土地の設定図

調査年度 平成22年度

急傾斜地の位置 箇所番号 163B1032 箇所名 天土 所在地 奥州市衣川区天土、下河内



1:1,000

0 50 100 m

- |    |      |        |                     |  |
|----|------|--------|---------------------|--|
| 凡例 | ■ 上端 | — 横断測線 | ▭ 危害のおそれのある土地の区域    | ▭ 土石等の移動による力が100kN/m <sup>2</sup> を超える範囲 |
|    | ▲ 下端 |        | ▭ 著しい危害のおそれのある土地の区域 | ▭ 土石等の堆積高が3mを超える範囲                       |

## 急傾斜地の崩壊区域調書

様式3-2 建築物に作用すると想定される衝撃に関する事項(1/2)

調査年度 平成23年度

急傾斜地の位置		163B1032			箇所名		天土		所在地		奥州市衣川区天土、下河内					
横断測線番号	急傾斜地の下端に隣接する土地								急傾斜地内							
	土石等の移動の高さと力の大きさ				土石等の堆積高さとの大きさ				土石等の移動の高さと力の大きさ				土石等の堆積高さとの大きさ			
	区分	高さ(m)	下端からの距離(m)	力の大きさ(kN/m <sup>2</sup> )	区分	下端からの水平距離(m)	高さ(m)	力の大きさ(kN/m <sup>2</sup> )	区分	高さ(m)	上端からの比高(m)	力の大きさ(kN/m <sup>2</sup> )	区分	上端からの比高(m)	高さ(m)	力の大きさ(kN/m <sup>2</sup> )
1	100kN/m <sup>2</sup> を超える	1.00	0.00 ~ 1.73	126.49	3mを超える	- ~ -	-	-	100kN/m <sup>2</sup> を超える	1.00	11.21 ~ 17.34	126.49	3mを超える	- ~ -	-	-
	それ以外	1.00	1.73 ~ 9.51	100.00	それ以外	0.00 ~ 9.51	2.59	13.08	それ以外	1.00	5.00 ~ 11.21	100.00	それ以外	5.00 ~ 17.34	2.59	13.08
2	100kN/m <sup>2</sup> を超える	1.00	0.00 ~ 2.09	132.32	3mを超える	- ~ -	-	-	100kN/m <sup>2</sup> を超える	1.00	10.92 ~ 18.73	132.32	3mを超える	- ~ -	-	-
	それ以外	1.00	2.09 ~ 9.87	100.00	それ以外	0.00 ~ 9.87	2.53	12.81	それ以外	1.00	5.00 ~ 10.92	100.00	それ以外	5.00 ~ 18.73	2.53	12.81
3	100kN/m <sup>2</sup> を超える	1.00	0.00 ~ 0.93	113.98	3mを超える	- ~ -	-	-	100kN/m <sup>2</sup> を超える	1.00	14.88 ~ 19.16	113.98	3mを超える	- ~ -	-	-
	それ以外	1.00	0.93 ~ 8.72	100.00	それ以外	0.00 ~ 8.72	2.91	14.71	それ以外	1.00	5.00 ~ 14.88	100.00	それ以外	5.00 ~ 19.16	2.91	14.71
4	100kN/m <sup>2</sup> を超える	1.00	0.00 ~ 1.56	123.88	3mを超える	- ~ -	-	-	100kN/m <sup>2</sup> を超える	1.00	12.74 ~ 19.15	123.88	3mを超える	- ~ -	-	-
	それ以外	1.00	1.56 ~ 9.35	100.00	それ以外	0.00 ~ 9.35	2.76	13.96	それ以外	1.00	5.00 ~ 12.74	100.00	それ以外	5.00 ~ 19.15	2.76	13.96
5	100kN/m <sup>2</sup> を超える	1.00	0.00 ~ 1.26	119.01	3mを超える	- ~ -	-	-	100kN/m <sup>2</sup> を超える	1.00	13.72 ~ 19.14	119.01	3mを超える	- ~ -	-	-
	それ以外	1.00	1.26 ~ 9.04	100.00	それ以外	0.00 ~ 9.04	2.84	14.34	それ以外	1.00	5.00 ~ 13.72	100.00	それ以外	5.00 ~ 19.14	2.84	14.34
6	100kN/m <sup>2</sup> を超える	1.00	0.00 ~ 1.45	122.05	3mを超える	- ~ -	-	-	100kN/m <sup>2</sup> を超える	1.00	13.08 ~ 19.11	122.05	3mを超える	- ~ -	-	-
	それ以外	1.00	1.45 ~ 9.23	100.00	それ以外	0.00 ~ 9.23	2.79	14.10	それ以外	1.00	5.00 ~ 13.08	100.00	それ以外	5.00 ~ 19.11	2.79	14.10
7	100kN/m <sup>2</sup> を超える	1.00	0.00 ~ 1.76	126.94	3mを超える	- ~ -	-	-	100kN/m <sup>2</sup> を超える	1.00	12.54 ~ 19.86	126.94	3mを超える	- ~ -	-	-
	それ以外	1.00	1.76 ~ 9.54	100.00	それ以外	0.00 ~ 9.54	2.74	13.86	それ以外	1.00	5.00 ~ 12.54	100.00	それ以外	5.00 ~ 19.86	2.74	13.86
8	100kN/m <sup>2</sup> を超える	1.00	0.00 ~ 1.89	129.09	3mを超える	0.00 ~ 0.21	3.15	15.91	100kN/m <sup>2</sup> を超える	1.00	12.74 ~ 21.08	129.09	3mを超える	20.00 ~ 21.08	3.15	15.91
	それ以外	1.00	1.89 ~ 9.67	100.00	それ以外	0.21 ~ 9.67	3.00	15.16	それ以外	1.00	5.00 ~ 12.74	100.00	それ以外	5.00 ~ 20.00	3.00	15.16
9	100kN/m <sup>2</sup> を超える	1.00	0.00 ~ 1.69	125.83	3mを超える	0.00 ~ 0.28	3.21	16.21	100kN/m <sup>2</sup> を超える	1.00	13.38 ~ 21.07	125.83	3mを超える	20.00 ~ 21.07	3.21	16.21
	それ以外	1.00	1.69 ~ 9.47	100.00	それ以外	0.28 ~ 9.47	3.00	15.16	それ以外	1.00	5.00 ~ 13.38	100.00	それ以外	5.00 ~ 20.00	3.00	15.16
10	100kN/m <sup>2</sup> を超える	1.00	0.00 ~ 1.86	128.55	3mを超える	0.00 ~ 0.22	3.16	15.96	100kN/m <sup>2</sup> を超える	1.00	12.84 ~ 21.06	128.55	3mを超える	20.00 ~ 21.06	3.16	15.96
	それ以外	1.00	1.86 ~ 9.64	100.00	それ以外	0.22 ~ 9.64	3.00	15.16	それ以外	1.00	5.00 ~ 12.84	100.00	それ以外	5.00 ~ 20.00	3.00	15.16
11	100kN/m <sup>2</sup> を超える	1.00	0.00 ~ 2.64	141.57	3mを超える	- ~ -	-	-	100kN/m <sup>2</sup> を超える	1.00	11.24 ~ 23.03	141.57	3mを超える	- ~ -	-	-
	それ以外	1.00	2.64 ~ 10.43	100.00	それ以外	0.00 ~ 10.43	2.96	14.94	それ以外	1.00	5.00 ~ 11.24	100.00	それ以外	5.00 ~ 23.03	2.96	14.94
12	100kN/m <sup>2</sup> を超える	1.00	0.00 ~ 1.37	120.83	3mを超える	0.00 ~ 0.44	3.35	16.94	100kN/m <sup>2</sup> を超える	1.00	15.41 ~ 22.85	120.83	3mを超える	20.00 ~ 22.85	3.35	16.94
	それ以外	1.00	1.37 ~ 9.16	100.00	それ以外	0.44 ~ 9.16	3.00	15.16	それ以外	1.00	5.00 ~ 15.41	100.00	それ以外	5.00 ~ 20.00	3.00	15.16
13	100kN/m <sup>2</sup> を超える	1.00	0.00 ~ 1.79	127.46	3mを超える	0.00 ~ 0.22	3.16	15.98	100kN/m <sup>2</sup> を超える	1.00	12.87 ~ 20.71	127.46	3mを超える	20.00 ~ 20.71	3.16	15.98
	それ以外	1.00	1.79 ~ 9.57	100.00	それ以外	0.22 ~ 9.57	3.00	15.16	それ以外	1.00	5.00 ~ 12.87	100.00	それ以外	5.00 ~ 20.00	3.00	15.16
14	100kN/m <sup>2</sup> を超える	1.00	0.00 ~ 2.23	134.69	3mを超える	0.00 ~ 0.09	3.06	15.46	100kN/m <sup>2</sup> を超える	1.00	11.94 ~ 21.60	134.69	3mを超える	20.00 ~ 21.60	3.06	15.46
	それ以外	1.00	2.23 ~ 10.02	100.00	それ以外	0.09 ~ 10.02	3.00	15.16	それ以外	1.00	5.00 ~ 11.94	100.00	それ以外	5.00 ~ 20.00	3.00	15.16
15	100kN/m <sup>2</sup> を超える	1.00	0.00 ~ 2.28	135.46	3mを超える	0.00 ~ 0.04	3.03	15.29	100kN/m <sup>2</sup> を超える	1.00	11.69 ~ 21.36	135.46	3mを超える	20.00 ~ 21.36	3.03	15.29
	それ以外	1.00	2.28 ~ 10.06	100.00	それ以外	0.04 ~ 10.06	3.00	15.16	それ以外	1.00	5.00 ~ 11.69	100.00	それ以外	5.00 ~ 20.00	3.00	15.16

## 急傾斜地の崩壊区域調書

様式3-2 建築物に作用すると想定される衝撃に関する事項(2/2)

調査年度

平成23年度

急傾斜地の位置		163B1032			箇所名		天土		所在地		奥州市衣川区天土、下河内					
横断 測線 番号	急傾斜地の下端に隣接する土地								急傾斜地内							
	土石等の移動の高さと力の大きさ				土石等の堆積高さと力の大きさ				土石等の移動の高さと力の大きさ				土石等の堆積高さと力の大きさ			
	区分	高さ (m)	下端からの距離 (m)	力の大きさ (kN/m <sup>2</sup> )	区分	下端からの水平 距離(m)	高さ (m)	力の大きさ (kN/m <sup>2</sup> )	区分	高さ (m)	上端からの比高 (m)	力の大きさ (kN/m <sup>2</sup> )	区分	上端からの比高 (m)	高さ (m)	力の大きさ (kN/m <sup>2</sup> )
16	100kN/m <sup>2</sup> を超える	1.00	0.00 ~ 2.05	131.75	3mを超える	0.00 ~ 0.04	3.03	15.32	100kN/m <sup>2</sup> を超える	1.00	11.72 ~ 20.00	131.75	3mを超える	20.00 ~ 20.00	3.03	15.32
	それ以外	1.00	2.05 ~ 9.84	100.00	それ以外	0.04 ~ 9.84	3.00	15.16	それ以外	1.00	5.00 ~ 11.72	100.00	それ以外	5.00 ~ 20.00	3.00	15.16
17	100kN/m <sup>2</sup> を超える	1.00	0.00 ~ 2.33	136.32	3mを超える	- ~ -	-	-	100kN/m <sup>2</sup> を超える	1.00	10.81 ~ 19.99	136.32	3mを超える	- ~ -	-	-
	それ以外	1.00	2.33 ~ 10.11	100.00	それ以外	0.00 ~ 10.11	2.51	12.68	それ以外	1.00	5.00 ~ 10.81	100.00	それ以外	5.00 ~ 19.99	2.51	12.68
18	100kN/m <sup>2</sup> を超える	1.00	0.00 ~ 1.21	118.30	3mを超える	- ~ -	-	-	100kN/m <sup>2</sup> を超える	1.00	12.61 ~ 19.96	118.30	3mを超える	- ~ -	-	-
	それ以外	1.00	1.21 ~ 9.00	100.00	それ以外	0.00 ~ 9.00	2.10	10.62	それ以外	1.00	5.00 ~ 12.61	100.00	それ以外	5.00 ~ 19.96	2.10	10.62
19	100kN/m <sup>2</sup> を超える	1.00	0.00 ~ 1.14	117.24	3mを超える	- ~ -	-	-	100kN/m <sup>2</sup> を超える	1.00	11.69 ~ 16.87	117.24	3mを超える	- ~ -	-	-
	それ以外	1.00	1.14 ~ 8.93	100.00	それ以外	0.00 ~ 8.93	2.16	10.90	それ以外	1.00	5.00 ~ 11.69	100.00	それ以外	5.00 ~ 16.87	2.16	10.90
	100kN/m <sup>2</sup> を超える		~		3mを超える	~			100kN/m <sup>2</sup> を超える		~		3mを超える	~		
	それ以外		~		それ以外	~			それ以外		~		それ以外	~		
	100kN/m <sup>2</sup> を超える		~		3mを超える	~			100kN/m <sup>2</sup> を超える		~		3mを超える	~		
	それ以外		~		それ以外	~			それ以外		~		それ以外	~		
	100kN/m <sup>2</sup> を超える		~		3mを超える	~			100kN/m <sup>2</sup> を超える		~		3mを超える	~		
	それ以外		~		それ以外	~			それ以外		~		それ以外	~		
	100kN/m <sup>2</sup> を超える		~		3mを超える	~			100kN/m <sup>2</sup> を超える		~		3mを超える	~		
	それ以外		~		それ以外	~			それ以外		~		それ以外	~		
	100kN/m <sup>2</sup> を超える		~		3mを超える	~			100kN/m <sup>2</sup> を超える		~		3mを超える	~		
	それ以外		~		それ以外	~			それ以外		~		それ以外	~		
	100kN/m <sup>2</sup> を超える		~		3mを超える	~			100kN/m <sup>2</sup> を超える		~		3mを超える	~		
	それ以外		~		それ以外	~			それ以外		~		それ以外	~		
	100kN/m <sup>2</sup> を超える		~		3mを超える	~			100kN/m <sup>2</sup> を超える		~		3mを超える	~		
	それ以外		~		それ以外	~			それ以外		~		それ以外	~		
	100kN/m <sup>2</sup> を超える		~		3mを超える	~			100kN/m <sup>2</sup> を超える		~		3mを超える	~		
	それ以外		~		それ以外	~			それ以外		~		それ以外	~		