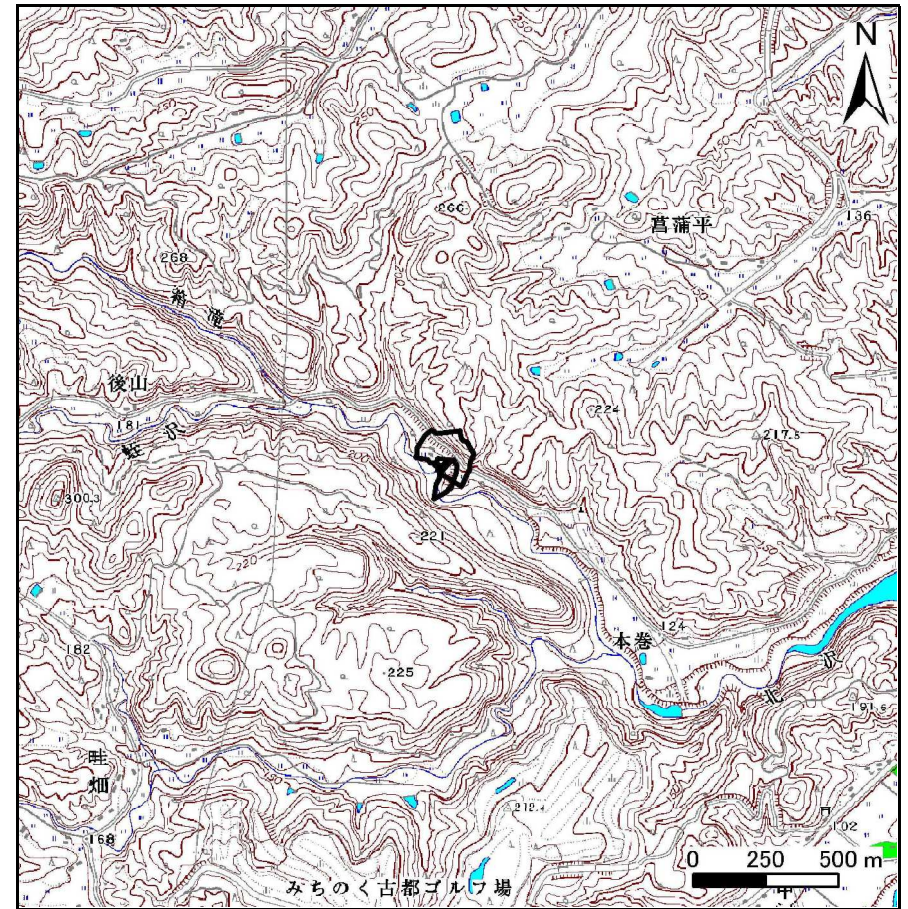


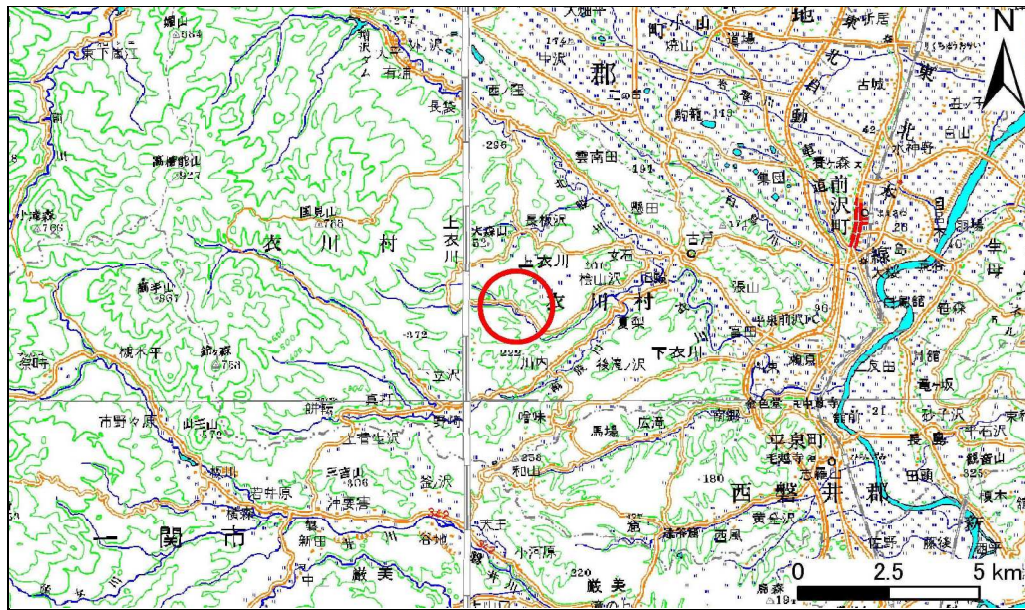
土砂災害防止に関する基礎調査(急傾斜地の崩壊)

表紙 概況、位置図

自然現象の種類	急傾斜地の崩壊
箇所番号	163B1024
箇所名	本巻
所在地	奥州市衣川区本巻
調査機関	岩手県県南広域振興局



概況図(S=1:25,000)



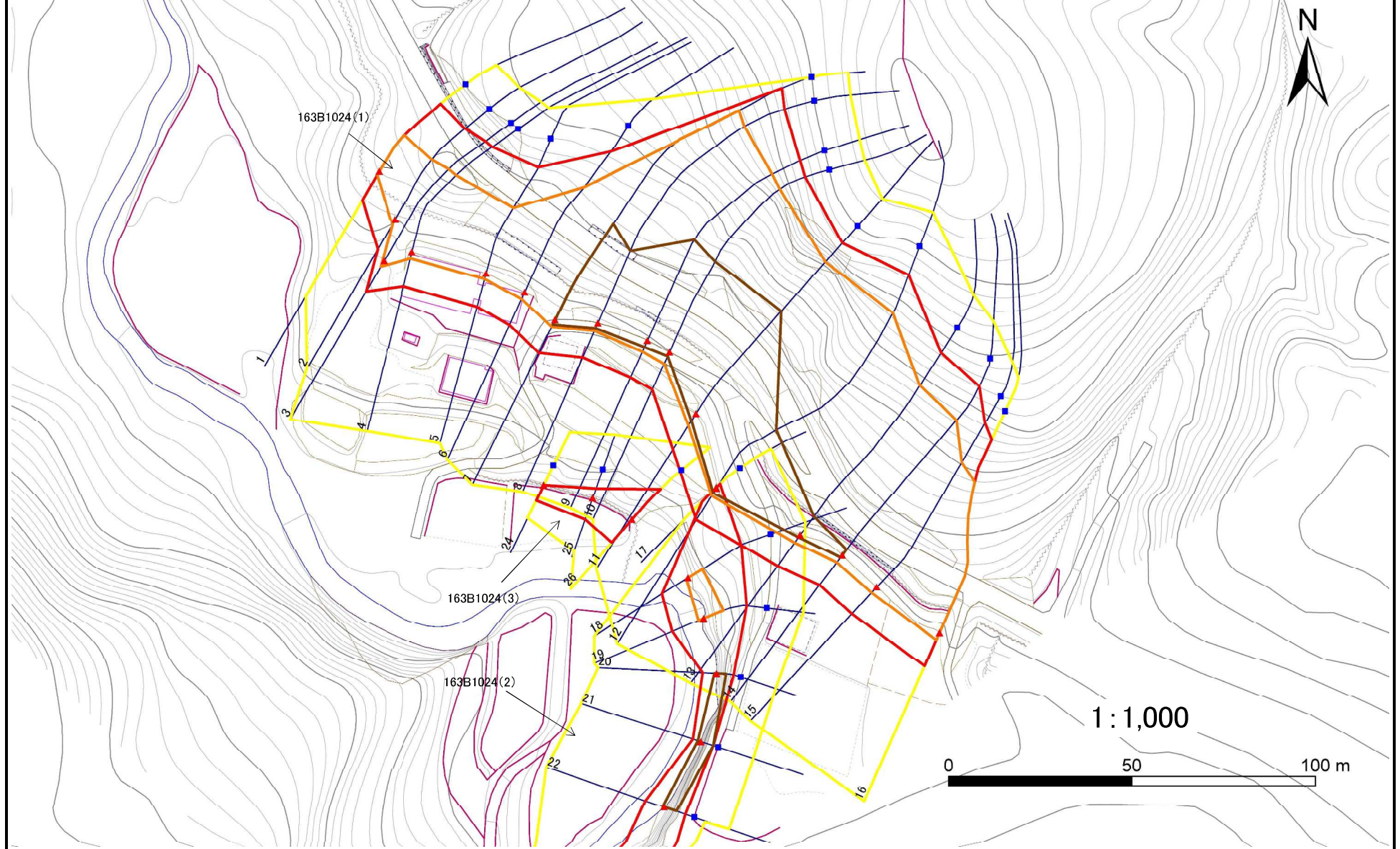
位置図(S=1:200,000)

急傾斜地の崩壊区域調書

様式3-1 危害のおそれのある土地、著しい危害のおそれのある土地の設定図

調査年度 平成23年度

急傾斜地の位置	箇所番号	163B1024	箇所名	本巻	所在地	奥州市衣川区本巻
---------	------	----------	-----	----	-----	----------



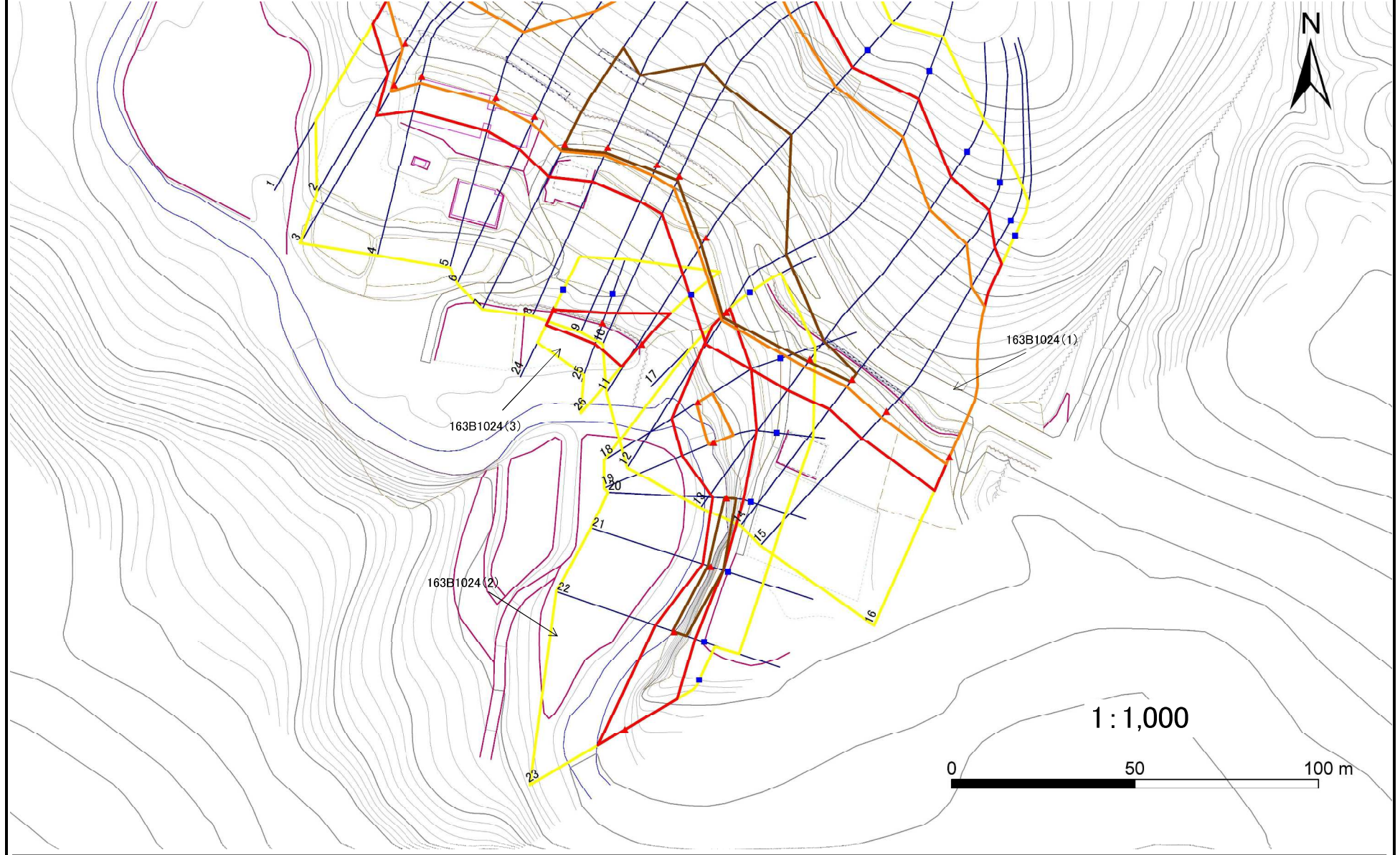
凡例	■ 上端	— 横断測線	▭ 危害のおそれのある土地の区域	▭ 土石等の移動による力が100kN/m ² を超える範囲
	▲ 下端		▭ 著しい危害のおそれのある土地の区域	▭ 土石等の堆積高が3mを超える範囲

急傾斜地の崩壊区域調書

様式3-1 危害のおそれのある土地、著しい危害のおそれのある土地の設定図

調査年度 平成23年度

急傾斜地の位置 箇所番号 163B1024 箇所名 本巻 所在地 奥州市衣川区本巻



凡例	
■ 上端	— 横断測線
▲ 下端	— 危害のおそれのある土地の区域
	— 著しい危害のおそれのある土地の区域
	— 土石等の移動による力が100kN/m ² を超える範囲
	— 土石等の堆積高が3mを超える範囲

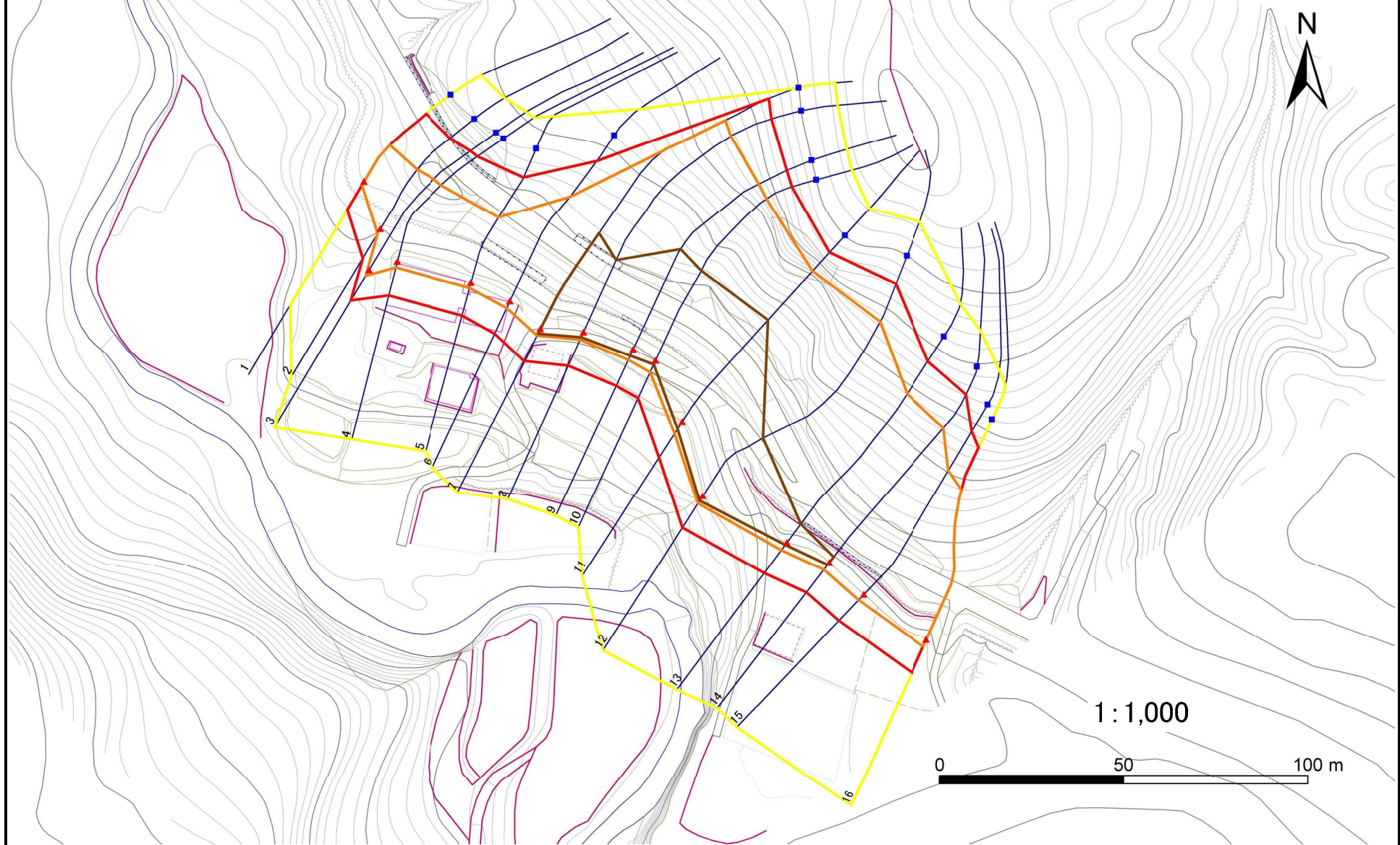
急傾斜地の崩壊区域調書

様式3-1 危害のおそれのある土地、著しい危害のおそれのある土地の設定図

調査年度

平成23年度

急傾斜地の位置 箇所番号 163B1024(1) 箇所名 本巻 所在地 奥州市衣川区本巻



1:1,000



- | | | | | |
|----|------|--------|---------------------|------------------------------------------|
| 凡例 | ■ 上端 | — 横断測線 | — 危害のおそれのある土地の区域 | — 土石等の移動による力が100kN/m ² を超える範囲 |
| | ▲ 下端 | | — 著しい危害のおそれのある土地の区域 | — 土石等の堆積高が3mを超える範囲 |

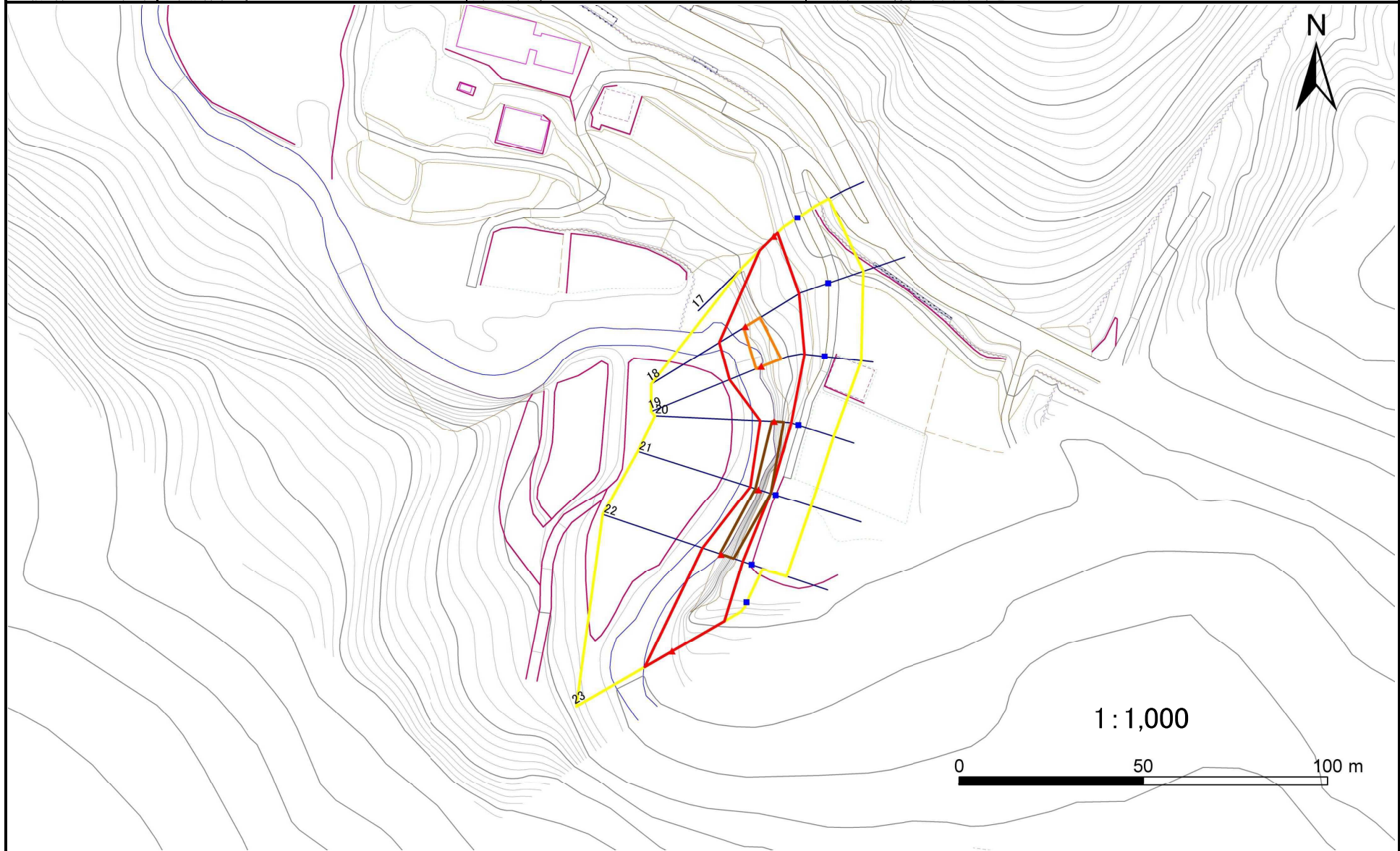
急傾斜地の崩壊区域調書

様式3-1 危害のおそれのある土地、著しい危害のおそれのある土地の設定図

調査年度

平成23年度

急傾斜地の位置 箇所番号 163E1024(2) 箇所名 本巻 所在地 奥州市衣川区本巻



1:1,000



凡例

- 上端
- 横断測線
- 危害のおそれのある土地の区域
- 土石等の移動による力が100kN/m²を超える範囲
- ▲ 下端
- 著しい危害のおそれのある土地の区域
- 土石等の堆積高が3mを超える範囲

急傾斜地の崩壊区域調書

様式3-1 危害のおそれのある土地、著しい危害のおそれのある土地の設定図

調査年度

平成23年度

急傾斜地の位置

箇所番号

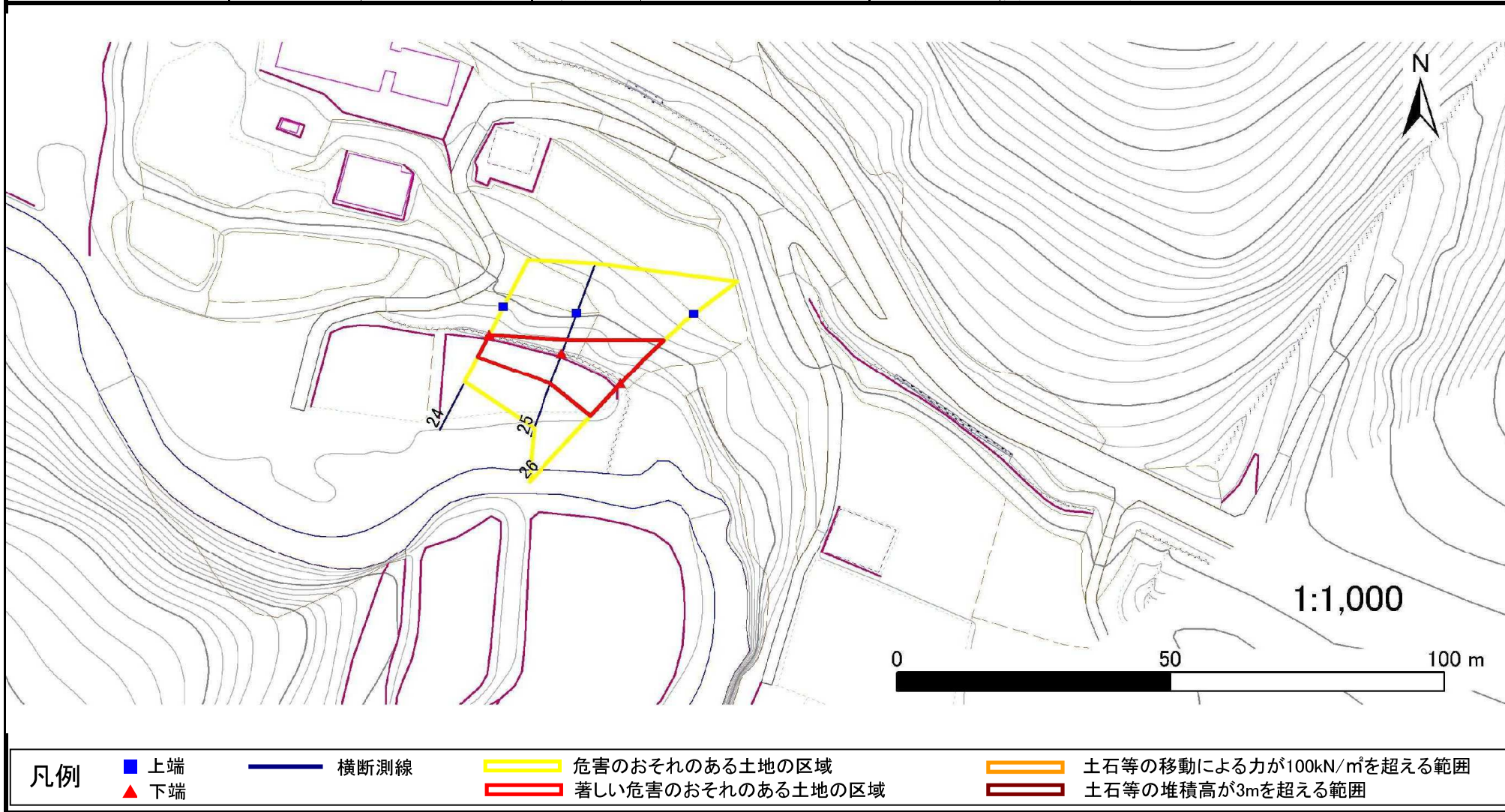
163B1024(3)

箇所名

本巻

所在地

奥州市衣川区本巻



凡例

■ 上端
▲ 下端

— 横断測線

▭ 危害のおそれのある土地の区域
▭ 著しい危害のおそれのある土地の区域

▭ 土石等の移動による力が 100kN/m^2 を超える範囲
▭ 土石等の堆積高が 3m を超える範囲

急傾斜地の崩壊区域調書

様式3-2 建築物に作用すると想定される衝撃に関する事項(1/2)

調査年度 平成23年度

急傾斜地の位置		163B1024			箇所名		本巻		所在地		奥州市衣川区本巻					
横断 測線 番号	急傾斜地の下端に隣接する土地								急傾斜地内							
	土石等の移動の高さと力の大きさ				土石等の堆積高さとの大きさ				土石等の移動の高さと力の大きさ				土石等の堆積高さとの大きさ			
	区分	高さ (m)	下端からの距離 (m)	力の大きさ (kN/m ²)	区分	下端からの水平 距離(m)	高さ (m)	力の大きさ (kN/m ²)	区分	高さ (m)	上端からの比高 (m)	力の大きさ (kN/m ²)	区分	上端からの比高 (m)	高さ (m)	力の大きさ (kN/m ²)
1	100kN/m ² を超える	1.00	0.00 ~ 1.18	117.86	3mを超える	- ~ -	-	-	100kN/m ² を超える	1.00	12.58 ~ 19.60	117.86	3mを超える	- ~ -	-	-
	それ以外	1.00	1.18 ~ 8.97	100.00	それ以外	0.00 ~ 8.97	2.10	10.62	それ以外	1.00	5.00 ~ 12.58	100.00	それ以外	5.00 ~ 19.60	2.10	10.62
2	100kN/m ² を超える	1.00	0.00 ~ 1.62	124.71	3mを超える	- ~ -	-	-	100kN/m ² を超える	1.00	12.33 ~ 23.52	124.71	3mを超える	- ~ -	-	-
	それ以外	1.00	1.62 ~ 9.40	100.00	それ以外	0.00 ~ 9.40	2.41	12.19	それ以外	1.00	5.00 ~ 12.33	100.00	それ以外	5.00 ~ 23.52	2.41	12.19
3	100kN/m ² を超える	1.00	0.00 ~ 1.92	129.59	3mを超える	- ~ -	-	-	100kN/m ² を超える	1.00	12.41 ~ 30.32	129.59	3mを超える	- ~ -	-	-
	それ以外	1.00	1.92 ~ 9.70	100.00	それ以外	0.00 ~ 9.70	2.81	14.18	それ以外	1.00	5.00 ~ 12.41	100.00	それ以外	5.00 ~ 30.32	2.81	14.18
4	100kN/m ² を超える	1.00	0.00 ~ 1.79	127.41	3mを超える	- ~ -	-	-	100kN/m ² を超える	1.00	12.41 ~ 26.92	127.41	3mを超える	- ~ -	-	-
	それ以外	1.00	1.79 ~ 9.57	100.00	それ以外	0.00 ~ 9.57	2.71	13.70	それ以外	1.00	5.00 ~ 12.41	100.00	それ以外	5.00 ~ 26.92	2.71	13.70
5	100kN/m ² を超える	1.00	0.00 ~ 1.58	124.10	3mを超える	- ~ -	-	-	100kN/m ² を超える	1.00	12.48 ~ 23.81	124.10	3mを超える	- ~ -	-	-
	それ以外	1.00	1.58 ~ 9.36	100.00	それ以外	0.00 ~ 9.36	2.40	12.14	それ以外	1.00	5.00 ~ 12.48	100.00	それ以外	5.00 ~ 23.81	2.40	12.14
6	100kN/m ² を超える	1.00	0.00 ~ 2.06	131.92	3mを超える	- ~ -	-	-	100kN/m ² を超える	1.00	12.18 ~ 31.78	131.92	3mを超える	- ~ -	-	-
	それ以外	1.00	2.06 ~ 9.85	100.00	それ以外	0.00 ~ 9.85	2.82	14.27	それ以外	1.00	5.00 ~ 12.18	100.00	それ以外	5.00 ~ 31.78	2.82	14.27
7	100kN/m ² を超える	1.00	0.00 ~ 2.10	132.53	3mを超える	0.00 ~ 1.49	3.57	18.06	100kN/m ² を超える	1.00	12.63 ~ 57.70	132.53	3mを超える	40.00 ~ 57.70	3.57	18.06
	それ以外	1.00	2.10 ~ 9.88	100.00	それ以外	1.49 ~ 9.88	3.00	15.16	それ以外	1.00	5.00 ~ 12.63	100.00	それ以外	5.00 ~ 40.00	3.00	15.16
8	100kN/m ² を超える	1.00	0.00 ~ 2.32	136.20	3mを超える	0.00 ~ 1.58	3.62	18.28	100kN/m ² を超える	1.00	12.13 ~ 52.78	136.20	3mを超える	40.00 ~ 52.78	3.62	18.28
	それ以外	1.00	2.32 ~ 10.11	100.00	それ以外	1.58 ~ 10.11	3.00	15.16	それ以外	1.00	5.00 ~ 12.13	100.00	それ以外	5.00 ~ 40.00	3.00	15.16
9	100kN/m ² を超える	1.00	0.00 ~ 3.25	152.06	3mを超える	0.00 ~ 1.97	3.84	19.43	100kN/m ² を超える	1.00	10.80 ~ 50.71	152.06	3mを超える	30.00 ~ 50.71	3.84	19.43
	それ以外	1.00	3.25 ~ 11.04	100.00	それ以外	1.97 ~ 11.04	3.00	15.16	それ以外	1.00	5.00 ~ 10.80	100.00	それ以外	5.00 ~ 30.00	3.00	15.16
10	100kN/m ² を超える	1.00	0.00 ~ 3.52	156.87	3mを超える	0.00 ~ 1.21	3.57	18.04	100kN/m ² を超える	1.00	10.59 ~ 49.99	156.87	3mを超える	30.00 ~ 49.99	3.57	18.04
	それ以外	1.00	3.52 ~ 11.31	100.00	それ以外	1.21 ~ 11.31	3.00	15.16	それ以外	1.00	5.00 ~ 10.59	100.00	それ以外	5.00 ~ 30.00	3.00	15.16
11	100kN/m ² を超える	1.00	0.00 ~ 3.88	163.30	3mを超える	0.00 ~ 2.34	4.11	20.79	100kN/m ² を超える	1.00	10.56 ~ 54.20	163.30	3mを超える	25.00 ~ 54.20	4.11	20.79
	それ以外	1.00	3.88 ~ 11.67	100.00	それ以外	2.34 ~ 11.67	3.00	15.16	それ以外	1.00	5.00 ~ 10.56	100.00	それ以外	5.00 ~ 25.00	3.00	15.16
12	100kN/m ² を超える	1.00	0.00 ~ 2.50	139.19	3mを超える	0.00 ~ 1.64	3.65	18.46	100kN/m ² を超える	1.00	11.81 ~ 54.20	139.19	3mを超える	40.00 ~ 54.20	3.65	18.46
	それ以外	1.00	2.50 ~ 10.29	100.00	それ以外	1.64 ~ 10.29	3.00	15.16	それ以外	1.00	5.00 ~ 11.81	100.00	それ以外	5.00 ~ 40.00	3.00	15.16
13	100kN/m ² を超える	1.00	0.00 ~ 2.56	140.25	3mを超える	0.00 ~ 0.78	3.33	16.84	100kN/m ² を超える	1.00	11.61 ~ 43.87	140.25	3mを超える	40.00 ~ 43.87	3.33	16.84
	それ以外	1.00	2.56 ~ 10.35	100.00	それ以外	0.78 ~ 10.35	3.00	15.16	それ以外	1.00	5.00 ~ 11.61	100.00	それ以外	5.00 ~ 40.00	3.00	15.16
14	100kN/m ² を超える	1.00	0.00 ~ 2.44	138.22	3mを超える	0.00 ~ 0.75	3.31	16.74	100kN/m ² を超える	1.00	11.77 ~ 41.17	138.22	3mを超える	40.00 ~ 41.17	3.31	16.74
	それ以外	1.00	2.44 ~ 10.23	100.00	それ以外	0.75 ~ 10.23	3.00	15.16	それ以外	1.00	5.00 ~ 11.77	100.00	それ以外	5.00 ~ 40.00	3.00	15.16
15	100kN/m ² を超える	1.00	0.00 ~ 2.11	132.67	3mを超える	- ~ -	-	-	100kN/m ² を超える	1.00	12.31 ~ 36.52	132.67	3mを超える	- ~ -	-	-
	それ以外	1.00	2.11 ~ 9.89	100.00	それ以外	0.00 ~ 9.89	2.81	14.22	それ以外	1.00	5.00 ~ 12.31	100.00	それ以外	5.00 ~ 36.52	2.81	14.22

急傾斜地の崩壊区域調書

様式3-2 建築物に作用すると想定される衝撃に関する事項(2/2)

調査年度

平成23年度

急傾斜地の位置		163B1024			箇所名		本巻		所在地		奥州市衣川区本巻					
横断 測線 番号	急傾斜地の下端に隣接する土地								急傾斜地内							
	土石等の移動の高さと力の大きさ				土石等の堆積高さと力の大きさ				土石等の移動の高さと力の大きさ				土石等の堆積高さと力の大きさ			
	区分	高さ (m)	下端からの距離 (m)	力の大きさ (kN/m ²)	区分	下端からの水平 距離(m)	高さ (m)	力の大きさ (kN/m ²)	区分	高さ (m)	上端からの比高 (m)	力の大きさ (kN/m ²)	区分	上端からの比高 (m)	高さ (m)	力の大きさ (kN/m ²)
16	100kN/m ² を超える	1.00	0.00 ~ 2.11	132.78	3mを超える	- ~ -	-	-	100kN/m ² を超える	1.00	12.32 ~ 37.36	132.78	3mを超える	- ~ -	-	-
	それ以外	1.00	2.11 ~ 9.90	100.00	それ以外	0.00 ~ 9.90	2.81	14.21	それ以外	1.00	5.00 ~ 12.32	100.00	それ以外	5.00 ~ 37.36	2.81	14.21
17	100kN/m ² を超える	-	- ~ -	-	3mを超える	- ~ -	-	-	100kN/m ² を超える	-	- ~ -	-	3mを超える	- ~ -	-	-
	それ以外	1.00	0.00 ~ 5.46	68.14	それ以外	0.00 ~ 0.00	1.72	8.71	それ以外	1.00	5.00 ~ 5.97	68.14	それ以外	5.00 ~ 5.97	1.72	8.71
18	100kN/m ² を超える	1.00	0.00 ~ 0.61	109.08	3mを超える	- ~ -	-	-	100kN/m ² を超える	1.00	12.30 ~ 15.03	109.08	3mを超える	- ~ -	-	-
	それ以外	1.00	0.61 ~ 8.40	100.00	それ以外	0.00 ~ 8.40	2.12	10.70	それ以外	1.00	5.00 ~ 12.30	100.00	それ以外	5.00 ~ 15.03	2.12	10.70
19	100kN/m ² を超える	1.00	0.00 ~ 1.55	123.69	3mを超える	- ~ -	-	-	100kN/m ² を超える	1.00	10.96 ~ 16.15	123.69	3mを超える	- ~ -	-	-
	それ以外	1.00	1.55 ~ 9.34	100.00	それ以外	0.00 ~ 9.34	2.54	12.84	それ以外	1.00	5.00 ~ 10.96	100.00	それ以外	5.00 ~ 16.15	2.54	12.84
20	100kN/m ² を超える	-	- ~ -	-	3mを超える	0.00 ~ 0.62	3.79	19.14	100kN/m ² を超える	-	- ~ -	-	3mを超える	10.00 ~ 16.19	3.79	19.14
	それ以外	1.00	0.00 ~ 3.81	47.89	それ以外	0.62 ~ 3.81	3.00	15.16	それ以外	1.00	5.00 ~ 16.19	47.89	それ以外	5.00 ~ 10.00	3.00	15.16
21	100kN/m ² を超える	-	- ~ -	-	3mを超える	0.00 ~ 0.87	4.38	22.12	100kN/m ² を超える	-	- ~ -	-	3mを超える	5.00 ~ 17.17	4.38	22.12
	それ以外	1.00	0.00 ~ 2.32	27.04	それ以外	0.87 ~ 2.32	3.00	15.16	それ以外	1.00	5.00 ~ 17.17	27.04	それ以外	5.00 ~ 5.00	3.00	15.16
22	100kN/m ² を超える	-	- ~ -	-	3mを超える	0.00 ~ 0.43	3.48	17.57	100kN/m ² を超える	-	- ~ -	-	3mを超える	10.00 ~ 16.95	3.48	17.57
	それ以外	1.00	0.00 ~ 5.36	66.91	それ以外	0.43 ~ 5.36	3.00	15.16	それ以外	1.00	5.00 ~ 16.95	66.91	それ以外	5.00 ~ 10.00	3.00	15.16
23	100kN/m ² を超える	1.00	0.00 ~ 0.77	111.49	3mを超える	- ~ -	-	-	100kN/m ² を超える	1.00	11.80 ~ 15.00	111.49	3mを超える	- ~ -	-	-
	それ以外	1.00	0.77 ~ 8.56	100.00	それ以外	0.00 ~ 8.56	2.15	10.86	それ以外	1.00	5.00 ~ 11.80	100.00	それ以外	5.00 ~ 15.00	2.15	10.86
24	100kN/m ² を超える	-	- ~ -	-	3mを超える	- ~ -	-	-	100kN/m ² を超える	-	- ~ -	-	3mを超える	- ~ -	-	-
	それ以外	1.00	0.00 ~ 4.67	58.27	それ以外	0.00 ~ 4.67	1.84	9.29	それ以外	1.00	5.00 ~ 5.00	58.27	それ以外	5.00 ~ 5.00	1.84	9.29
25	100kN/m ² を超える	-	- ~ -	-	3mを超える	- ~ -	-	-	100kN/m ² を超える	-	- ~ -	-	3mを超える	- ~ -	-	-
	それ以外	1.00	0.00 ~ 6.18	77.52	それ以外	0.00 ~ 6.18	1.91	9.65	それ以外	1.00	5.00 ~ 7.56	77.52	それ以外	5.00 ~ 7.56	1.91	9.65
26	100kN/m ² を超える	1.00	0.00 ~ 0.48	107.09	3mを超える	- ~ -	-	-	100kN/m ² を超える	1.00	11.01 ~ 12.55	107.09	3mを超える	- ~ -	-	-
	それ以外	1.00	0.48 ~ 8.26	100.00	それ以外	0.00 ~ 8.26	2.05	10.35	それ以外	1.00	5.00 ~ 11.01	100.00	それ以外	5.00 ~ 12.55	2.05	10.35
	100kN/m ² を超える		~		3mを超える	~			100kN/m ² を超える		~		3mを超える	~		
	それ以外		~		それ以外	~			それ以外		~		それ以外	~		
	100kN/m ² を超える		~		3mを超える	~			100kN/m ² を超える		~		3mを超える	~		
	それ以外		~		それ以外	~			それ以外		~		それ以外	~		
	100kN/m ² を超える		~		3mを超える	~			100kN/m ² を超える		~		3mを超える	~		
	それ以外		~		それ以外	~			それ以外		~		それ以外	~		