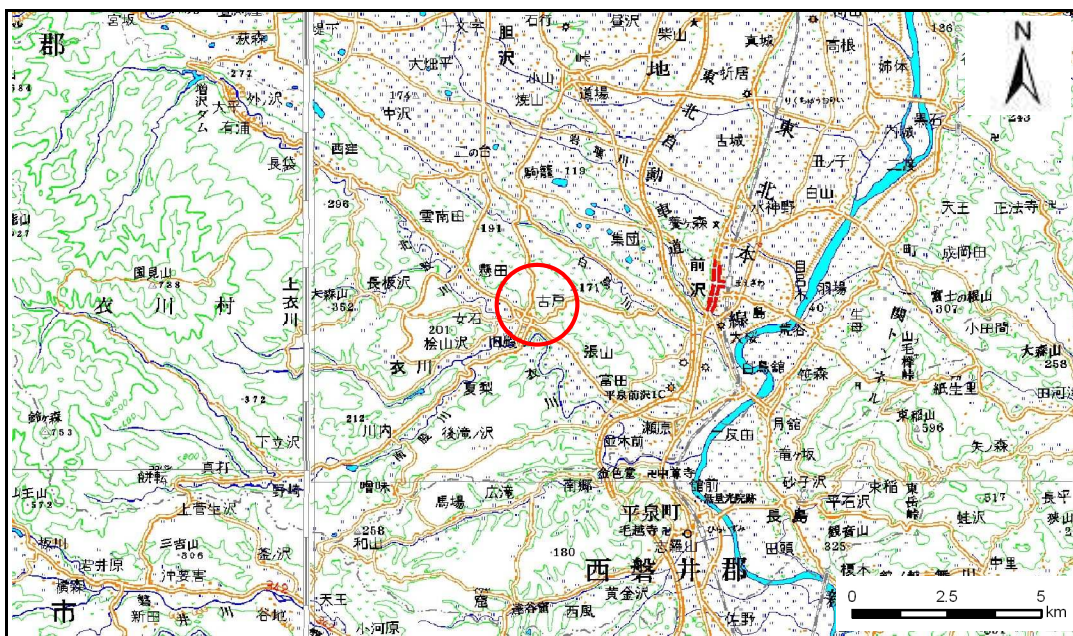


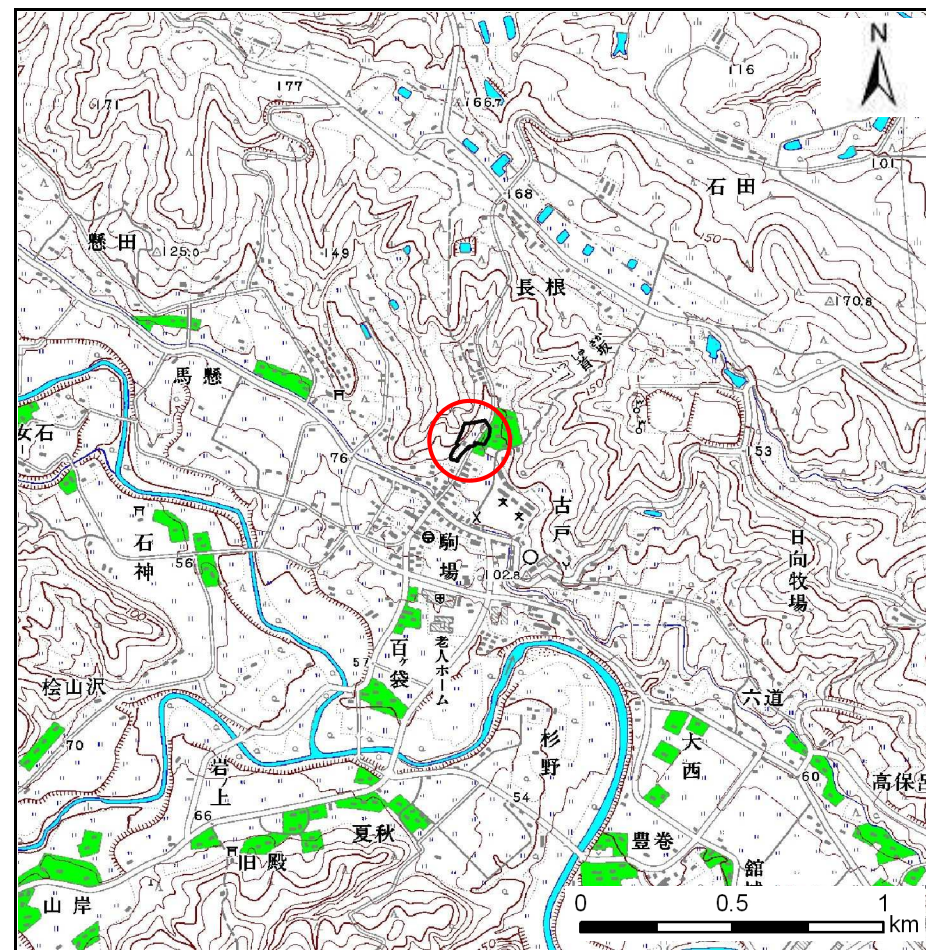
土砂災害防止に関する基礎調査(急傾斜地の崩壊)

表紙 概況、位置図

自然現象の種類	急傾斜地の崩壊
箇所番号	163B1018
箇所名	古戸
所在地	岩手県奥州市衣川区古戸
調査機関	岩手県県南広域振興局



位置図(S=1:200,000)



概況図(S=1:25,000)

急傾斜地の崩壊区域調査

様式3-1 危害のおそれのある土地、著しい危害のおそれのある土地の設定図

調査年度	平成24年度
------	--------

急傾斜地の位置	箇所番号	163B1018	箇所名	古戸	所在地	岩手県奥州市衣川区古戸
---------	------	----------	-----	----	-----	-------------



凡例	■ 上端	— 横断測線	■ 危害のおそれのある土地の区域	■ 土石等の移動による力が100kN/m ² を超える範囲
	▲ 下端	— 横断測線	■ 著しい危害のおそれのある土地の区域	■ 土石等の堆積高が3mを超える範囲

急傾斜地の崩壊区域調査

様式3-2 建築物に作用すると想定される衝撃に関する事項(1/2)

調査年度	平成24年度
------	--------

急傾斜地の位置		箇所番号 163B1018			箇所名 古戸		所在地 岩手県奥州市衣川区古戸									
横断 測線 番号	急傾斜地の下端に隣接する土地								急傾斜地内							
	土石等の移動の高さと力の大きさ				土石等の堆積高さとの大きさ				土石等の移動の高さと力の大きさ				土石等の堆積高さとの大きさ			
	区分	高さ (m)	下端からの距離 (m)	力の大きさ (kN/m ²)	区分	下端からの水平 距離(m)	高さ (m)	力の大きさ (kN/m ²)	区分	高さ (m)	上端からの比高 (m)	力の大きさ (kN/m ²)	区分	上端からの比高 (m)	高さ (m)	力の大きさ (kN/m ²)
1	100kN/m ² を超える	-	- ~ -	-	3mを超える	- ~ -	-	-	100kN/m ² を超える	-	- ~ -	-	3mを超える	- ~ -	-	-
	それ以外	1.00	0.00 ~ 4.64	57.89	それ以外	0.00 ~ 4.64	1.86	9.38	それ以外	1.00	5.00 ~ 5.00	57.89	それ以外	5.00 ~ 5.00	1.86	9.38
2	100kN/m ² を超える	-	- ~ -	-	3mを超える	- ~ -	-	-	100kN/m ² を超える	-	- ~ -	-	3mを超える	- ~ -	-	-
	それ以外	1.00	0.00 ~ 4.99	62.19	それ以外	0.00 ~ 4.99	1.99	10.05	それ以外	1.00	5.00 ~ 6.00	62.19	それ以外	5.00 ~ 6.00	1.99	10.05
3	100kN/m ² を超える	-	- ~ -	-	3mを超える	- ~ -	-	-	100kN/m ² を超える	-	- ~ -	-	3mを超える	- ~ -	-	-
	それ以外	1.00	0.00 ~ 5.59	69.81	それ以外	0.00 ~ 5.59	1.87	9.44	それ以外	1.00	5.00 ~ 6.40	69.81	それ以外	5.00 ~ 6.40	1.87	9.44
4	100kN/m ² を超える	-	- ~ -	-	3mを超える	- ~ -	-	-	100kN/m ² を超える	-	- ~ -	-	3mを超える	- ~ -	-	-
	それ以外	1.00	0.00 ~ 5.60	69.92	それ以外	0.00 ~ 5.60	1.92	9.68	それ以外	1.00	5.00 ~ 6.60	69.92	それ以外	5.00 ~ 6.60	1.92	9.68
5	100kN/m ² を超える	-	- ~ -	-	3mを超える	- ~ -	-	-	100kN/m ² を超える	-	- ~ -	-	3mを超える	- ~ -	-	-
	それ以外	1.00	0.00 ~ 5.50	68.69	それ以外	0.00 ~ 5.50	2.00	10.11	それ以外	1.00	5.00 ~ 6.90	68.69	それ以外	5.00 ~ 6.90	2.00	10.11
6	100kN/m ² を超える	1.00	0.00 ~ 0.19	102.84	3mを超える	- ~ -	-	-	100kN/m ² を超える	1.00	10.79 ~ 11.30	102.84	3mを超える	- ~ -	-	-
	それ以外	1.00	0.19 ~ 7.98	100.00	それ以外	0.00 ~ 7.98	2.31	11.65	それ以外	1.00	5.00 ~ 10.79	100.00	それ以外	5.00 ~ 11.30	2.31	11.65
7	100kN/m ² を超える	-	- ~ -	-	3mを超える	- ~ -	-	-	100kN/m ² を超える	-	- ~ -	-	3mを超える	- ~ -	-	-
	それ以外	1.00	0.00 ~ 6.99	88.60	それ以外	0.00 ~ 6.99	1.93	9.76	それ以外	1.00	5.00 ~ 9.30	88.60	それ以外	5.00 ~ 9.30	1.93	9.76
8	100kN/m ² を超える	-	- ~ -	-	3mを超える	- ~ -	-	-	100kN/m ² を超える	-	- ~ -	-	3mを超える	- ~ -	-	-
	それ以外	1.00	0.00 ~ 6.99	88.59	それ以外	0.00 ~ 6.99	1.93	9.77	それ以外	1.00	5.00 ~ 9.30	88.59	それ以外	5.00 ~ 9.30	1.93	9.77
9	100kN/m ² を超える	1.00	0.00 ~ 0.10	101.48	3mを超える	- ~ -	-	-	100kN/m ² を超える	1.00	10.93 ~ 11.20	101.48	3mを超える	- ~ -	-	-
	それ以外	1.00	0.10 ~ 7.89	100.00	それ以外	0.00 ~ 7.89	1.89	9.57	それ以外	1.00	5.00 ~ 10.93	100.00	それ以外	5.00 ~ 11.20	1.89	9.57
10	100kN/m ² を超える	1.00	0.00 ~ 0.10	101.48	3mを超える	- ~ -	-	-	100kN/m ² を超える	1.00	10.93 ~ 11.20	101.48	3mを超える	- ~ -	-	-
	それ以外	1.00	0.10 ~ 7.89	100.00	それ以外	0.00 ~ 7.89	2.34	11.80	それ以外	1.00	5.00 ~ 10.93	100.00	それ以外	5.00 ~ 11.20	2.34	11.80
11	100kN/m ² を超える	1.00	0.00 ~ 1.68	125.72	3mを超える	- ~ -	-	-	100kN/m ² を超える	1.00	10.87 ~ 16.60	125.72	3mを超える	- ~ -	-	-
	それ以外	1.00	1.68 ~ 9.46	100.00	それ以外	0.00 ~ 9.46	2.52	12.75	それ以外	1.00	5.00 ~ 10.87	100.00	それ以外	5.00 ~ 16.60	2.52	12.75
12	100kN/m ² を超える	1.00	0.00 ~ 1.90	129.33	3mを超える	- ~ -	-	-	100kN/m ² を超える	1.00	10.90 ~ 17.72	129.33	3mを超える	- ~ -	-	-
	それ以外	1.00	1.90 ~ 9.69	100.00	それ以外	0.00 ~ 9.69	2.53	12.79	それ以外	1.00	5.00 ~ 10.90	100.00	それ以外	5.00 ~ 17.72	2.53	12.79
13	100kN/m ² を超える	1.00	0.00 ~ 1.30	119.69	3mを超える	- ~ -	-	-	100kN/m ² を超える	1.00	10.96 ~ 15.10	119.69	3mを超える	- ~ -	-	-
	それ以外	1.00	1.30 ~ 9.08	100.00	それ以外	0.00 ~ 9.08	2.54	12.84	それ以外	1.00	5.00 ~ 10.96	100.00	それ以外	5.00 ~ 15.10	2.54	12.84
14	100kN/m ² を超える	1.00	0.00 ~ 2.50	139.16	3mを超える	- ~ -	-	-	100kN/m ² を超える	1.00	10.81 ~ 24.53	139.16	3mを超える	- ~ -	-	-
	それ以外	1.00	2.50 ~ 10.28	100.00	それ以外	0.00 ~ 10.28	2.57	13.01	それ以外	1.00	5.00 ~ 10.81	100.00	それ以外	5.00 ~ 24.53	2.57	13.01
15	100kN/m ² を超える	1.00	0.00 ~ 2.48	138.80	3mを超える	- ~ -	-	-	100kN/m ² を超える	1.00	10.71 ~ 23.31	138.80	3mを超える	- ~ -	-	-
	それ以外	1.00	2.48 ~ 10.26	100.00	それ以外	0.00 ~ 10.26	2.60	13.14	それ以外	1.00	5.00 ~ 10.71	100.00	それ以外	5.00 ~ 23.31	2.60	13.14

急傾斜地の崩壊区域調査

様式3-2 建築物に作用すると想定される衝撃に関する事項(2/2)

調査年度

平成24年度

急傾斜地の位置		箇所番号			箇所名				所在地							
		163B1018			古戸				岩手県奥州市衣川区古戸							
横断 測線 番号	急傾斜地の下端に隣接する土地								急傾斜地内							
	土石等の移動の高さと力の大きさ				土石等の堆積高さとの大きさ				土石等の移動の高さと力の大きさ				土石等の堆積高さとの大きさ			
	区分	高さ (m)	下端からの距離 (m)	力の大きさ (kN/m ²)	区分	下端からの水平 距離(m)	高さ (m)	力の大きさ (kN/m ²)	区分	高さ (m)	上端からの比高 (m)	力の大きさ (kN/m ²)	区分	上端からの比高 (m)	高さ (m)	力の大きさ (kN/m ²)
16	100kN/m ² を超える	1.00	0.00 ~ 2.37	136.96	3mを超える	- ~ -	-	-	100kN/m ² を超える	1.00	10.69 ~ 22.04	136.96	3mを超える	- ~ -	-	-
	それ以外	1.00	2.37 ~ 10.15	100.00	それ以外	0.00 ~ 10.15	2.61	13.17	それ以外	1.00	5.00 ~ 10.69	100.00	それ以外	5.00 ~ 22.04	2.61	13.17
17	100kN/m ² を超える	1.00	0.00 ~ 1.93	129.69	3mを超える	- ~ -	-	-	100kN/m ² を超える	1.00	10.53 ~ 17.72	129.69	3mを超える	- ~ -	-	-
	それ以外	1.00	1.93 ~ 9.71	100.00	それ以外	0.00 ~ 9.71	2.36	11.94	それ以外	1.00	5.00 ~ 10.53	100.00	それ以外	5.00 ~ 17.72	2.36	11.94
	100kN/m ² を超える		~		3mを超える	~			100kN/m ² を超える		~		3mを超える	~		
	それ以外		~		それ以外	~			それ以外		~		それ以外	~		
	100kN/m ² を超える		~		3mを超える	~			100kN/m ² を超える		~		3mを超える	~		
	それ以外		~		それ以外	~			それ以外		~		それ以外	~		
	100kN/m ² を超える		~		3mを超える	~			100kN/m ² を超える		~		3mを超える	~		
	それ以外		~		それ以外	~			それ以外		~		それ以外	~		
	100kN/m ² を超える		~		3mを超える	~			100kN/m ² を超える		~		3mを超える	~		
	それ以外		~		それ以外	~			それ以外		~		それ以外	~		
	100kN/m ² を超える		~		3mを超える	~			100kN/m ² を超える		~		3mを超える	~		
	それ以外		~		それ以外	~			それ以外		~		それ以外	~		
	100kN/m ² を超える		~		3mを超える	~			100kN/m ² を超える		~		3mを超える	~		
	それ以外		~		それ以外	~			それ以外		~		それ以外	~		
	100kN/m ² を超える		~		3mを超える	~			100kN/m ² を超える		~		3mを超える	~		
	それ以外		~		それ以外	~			それ以外		~		それ以外	~		
	100kN/m ² を超える		~		3mを超える	~			100kN/m ² を超える		~		3mを超える	~		
	それ以外		~		それ以外	~			それ以外		~		それ以外	~		
	100kN/m ² を超える		~		3mを超える	~			100kN/m ² を超える		~		3mを超える	~		
	それ以外		~		それ以外	~			それ以外		~		それ以外	~		