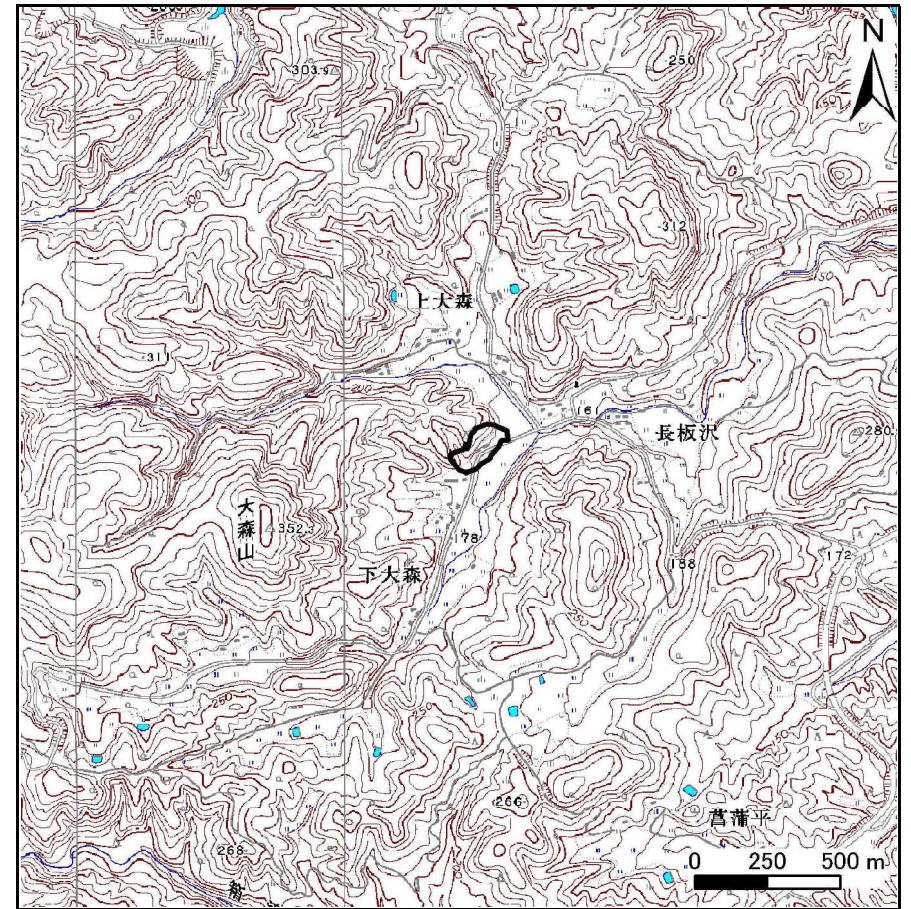


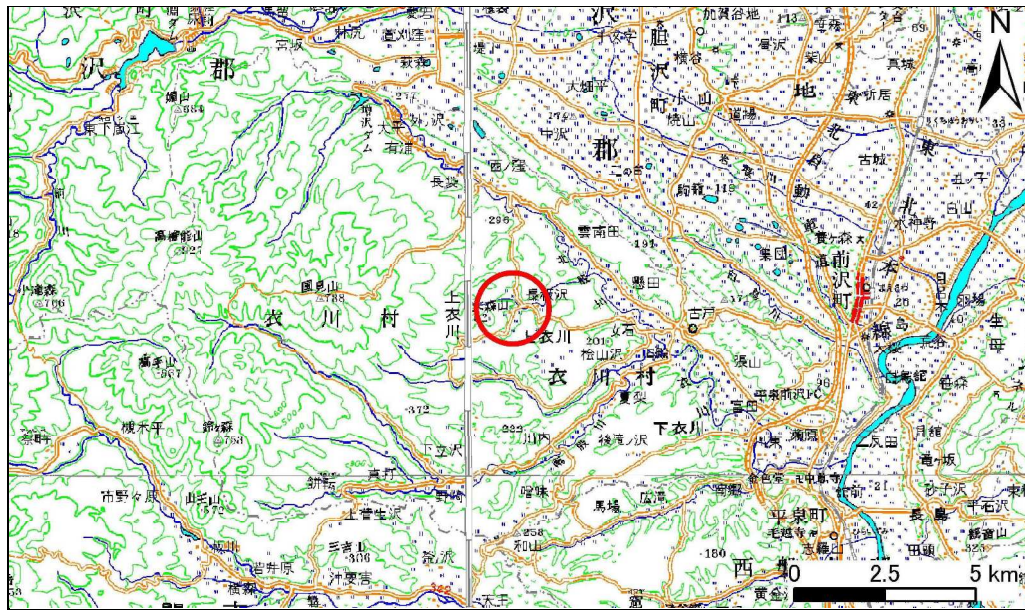
# 土砂災害防止に関する基礎調査(急傾斜地の崩壊)

表紙 概況、位置図

自然現象の種類	急傾斜地の崩壊
箇所番号	163B1016
箇所名	下大森-3
所在地	奥州市衣川区下大森
調査機関	岩手県南広域振興局



概況図(S=1:25,000)



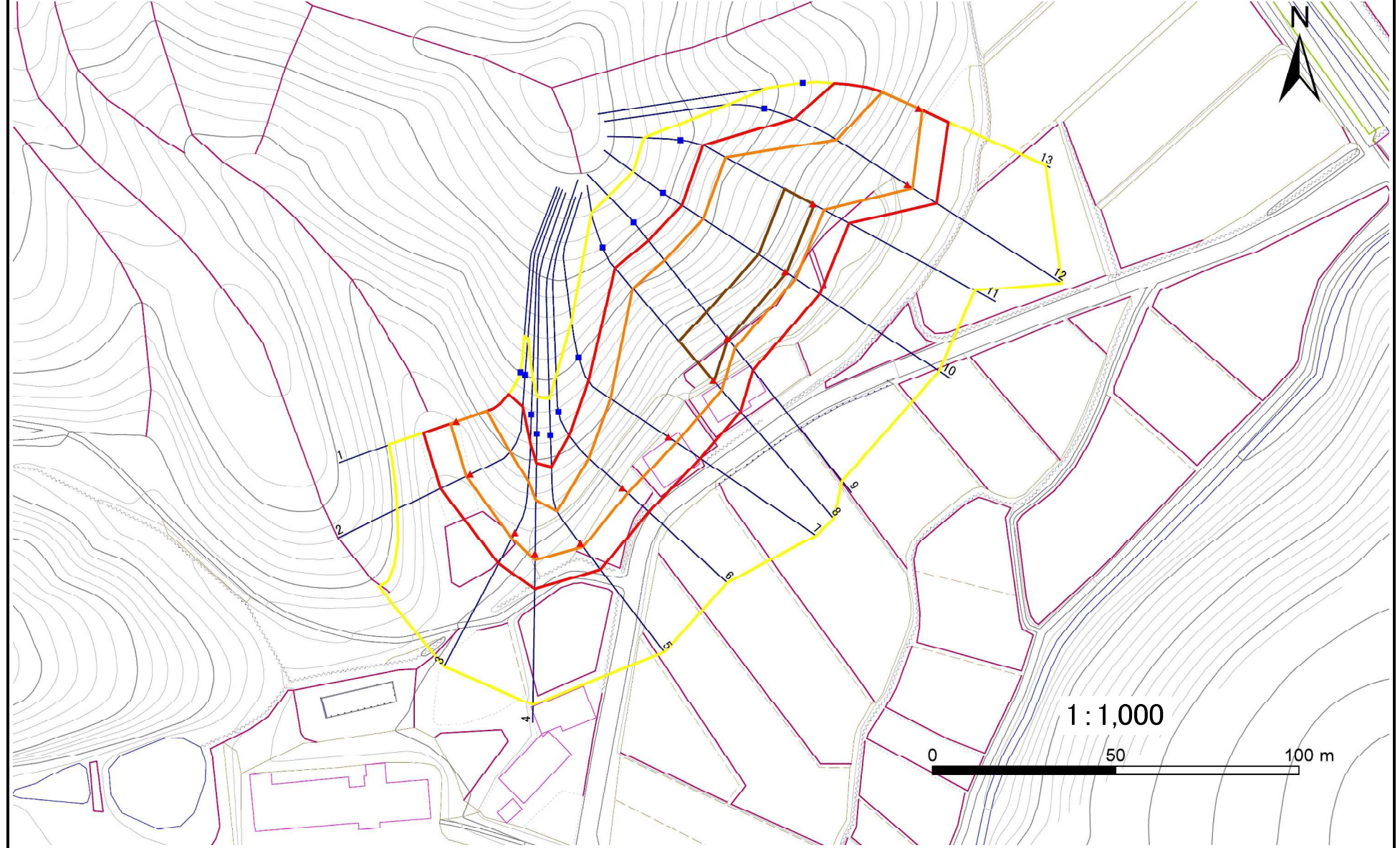
位置図(S=1:200,000)

# 急傾斜地の崩壊区域調書

様式3-1 危害のおそれのある土地、著しい危害のおそれのある土地の設定図

調査年度 平成23年度

急傾斜地の位置 箇所番号 163B1016 箇所名 下天森-3 所在地 奥州市衣川区下天森



1:1,000

凡例	
■ 上端	— 横断測線
▲ 下端	— 危険のおそれのある土地の区域
	— 著しい危険のおそれのある土地の区域
	— 土石等の移動による力が100kN/m <sup>2</sup> を超える範囲
	— 土石等の堆積高が3mを超える範囲

## 急傾斜地の崩壊区域調書

様式3-2 建築物に作用すると想定される衝撃に関する事項(1/1)

調査年度 平成23年度

急傾斜地の位置		箇所番号		163B1016		箇所名		下大森-3		所在地		奥州市農川区下大森				
横断 測線 番号	急傾斜地の下端に隣接する土地								急傾斜地内							
	土石等の移動の高さと力の大きさ				土石等の堆積高さとの大きさ				土石等の移動の高さと力の大きさ				土石等の堆積高さとの大きさ			
	区分	高さ (m)	下端からの距離 (m)	力の大きさ (kN/m <sup>2</sup> )	区分	下端からの水平 距離(m)	高さ (m)	力の大きさ (kN/m <sup>2</sup> )	区分	高さ (m)	上端からの比高 (m)	力の大きさ (kN/m <sup>2</sup> )	区分	上端からの比高 (m)	高さ (m)	力の大きさ (kN/m <sup>2</sup> )
1	100kN/㎡を超える	1.00	0.00 ~ 1.73	126.50	3mを超える	- ~ -	-	-	100kN/㎡を超える	1.00	10.59 ~ 17.00	126.50	3mを超える	- ~ -	-	-
	それ以外	1.00	1.73 ~ 9.51	100.00	それ以外	0.00 ~ 9.51	2.32	11.72	それ以外	1.00	5.00 ~ 10.59	100.00	それ以外	5.00 ~ 17.00	2.32	11.72
2	100kN/㎡を超える	1.00	0.00 ~ 1.20	118.08	3mを超える	- ~ -	-	-	100kN/㎡を超える	1.00	12.65 ~ 19.95	118.08	3mを超える	- ~ -	-	-
	それ以外	1.00	1.20 ~ 8.98	100.00	それ以外	0.00 ~ 8.98	2.10	10.61	それ以外	1.00	5.00 ~ 12.65	100.00	それ以外	5.00 ~ 19.95	2.10	10.61
3	100kN/㎡を超える	1.00	0.00 ~ 1.75	126.78	3mを超える	- ~ -	-	-	100kN/㎡を超える	1.00	11.47 ~ 20.71	126.78	3mを超える	- ~ -	-	-
	それ以外	1.00	1.75 ~ 9.53	100.00	それ以外	0.00 ~ 9.53	2.48	12.53	それ以外	1.00	5.00 ~ 11.47	100.00	それ以外	5.00 ~ 20.71	2.48	12.53
4	100kN/㎡を超える	1.00	0.00 ~ 1.77	127.13	3mを超える	- ~ -	-	-	100kN/㎡を超える	1.00	11.41 ~ 20.66	127.13	3mを超える	- ~ -	-	-
	それ以外	1.00	1.77 ~ 9.55	100.00	それ以外	0.00 ~ 9.55	2.48	12.56	それ以外	1.00	5.00 ~ 11.41	100.00	それ以外	5.00 ~ 20.66	2.48	12.56
5	100kN/㎡を超える	1.00	0.00 ~ 1.15	117.41	3mを超える	- ~ -	-	-	100kN/㎡を超える	1.00	12.37 ~ 18.73	117.41	3mを超える	- ~ -	-	-
	それ以外	1.00	1.15 ~ 8.94	100.00	それ以外	0.00 ~ 8.94	2.11	10.68	それ以外	1.00	5.00 ~ 12.37	100.00	それ以外	5.00 ~ 18.73	2.11	10.68
6	100kN/㎡を超える	1.00	0.00 ~ 1.99	130.68	3mを超える	- ~ -	-	-	100kN/㎡を超える	1.00	10.73 ~ 19.27	130.68	3mを超える	- ~ -	-	-
	それ以外	1.00	1.99 ~ 9.77	100.00	それ以外	0.00 ~ 9.77	2.27	11.49	それ以外	1.00	5.00 ~ 10.73	100.00	それ以外	5.00 ~ 19.27	2.27	11.49
7	100kN/㎡を超える	1.00	0.00 ~ 2.63	141.45	3mを超える	- ~ -	-	-	100kN/㎡を超える	1.00	10.63 ~ 24.23	141.45	3mを超える	- ~ -	-	-
	それ以外	1.00	2.63 ~ 10.42	100.00	それ以外	0.00 ~ 10.42	2.63	13.27	それ以外	1.00	5.00 ~ 10.63	100.00	それ以外	5.00 ~ 24.23	2.63	13.27
8	100kN/㎡を超える	1.00	0.00 ~ 3.42	154.95	3mを超える	0.00 ~ 0.24	3.13	15.80	100kN/㎡を超える	1.00	10.54 ~ 35.83	154.95	3mを超える	25.00 ~ 35.83	3.13	15.80
	それ以外	1.00	3.42 ~ 11.20	100.00	それ以外	0.24 ~ 11.20	3.00	15.16	それ以外	1.00	5.00 ~ 10.54	100.00	それ以外	5.00 ~ 25.00	3.00	15.16
9	100kN/㎡を超える	1.00	0.00 ~ 3.40	154.71	3mを超える	0.00 ~ 0.36	3.19	16.14	100kN/㎡を超える	1.00	10.54 ~ 32.24	154.71	3mを超える	25.00 ~ 32.24	3.19	16.14
	それ以外	1.00	3.40 ~ 11.19	100.00	それ以外	0.36 ~ 11.19	3.00	15.16	それ以外	1.00	5.00 ~ 10.54	100.00	それ以外	5.00 ~ 25.00	3.00	15.16
10	100kN/㎡を超える	1.00	0.00 ~ 3.41	154.93	3mを超える	0.00 ~ 0.39	3.21	16.23	100kN/㎡を超える	1.00	10.56 ~ 32.00	154.93	3mを超える	25.00 ~ 32.00	3.21	16.23
	それ以外	1.00	3.41 ~ 11.20	100.00	それ以外	0.39 ~ 11.20	3.00	15.16	それ以外	1.00	5.00 ~ 10.56	100.00	それ以外	5.00 ~ 25.00	3.00	15.16
11	100kN/㎡を超える	1.00	0.00 ~ 3.39	154.44	3mを超える	0.00 ~ 0.36	3.19	16.13	100kN/㎡を超える	1.00	10.54 ~ 32.00	154.44	3mを超える	25.00 ~ 32.00	3.19	16.13
	それ以外	1.00	3.39 ~ 11.17	100.00	それ以外	0.36 ~ 11.17	3.00	15.16	それ以外	1.00	5.00 ~ 10.54	100.00	それ以外	5.00 ~ 25.00	3.00	15.16
12	100kN/㎡を超える	1.00	0.00 ~ 1.67	125.64	3mを超える	- ~ -	-	-	100kN/㎡を超える	1.00	12.55 ~ 25.85	125.64	3mを超える	- ~ -	-	-
	それ以外	1.00	1.67 ~ 9.46	100.00	それ以外	0.00 ~ 9.46	2.70	13.65	それ以外	1.00	5.00 ~ 12.55	100.00	それ以外	5.00 ~ 25.85	2.70	13.65
13	100kN/㎡を超える	1.00	0.00 ~ 1.08	116.24	3mを超える	- ~ -	-	-	100kN/㎡を超える	1.00	12.69 ~ 18.98	116.24	3mを超える	- ~ -	-	-
	それ以外	1.00	1.08 ~ 8.86	100.00	それ以外	0.00 ~ 8.86	2.10	10.60	それ以外	1.00	5.00 ~ 12.69	100.00	それ以外	5.00 ~ 18.98	2.10	10.60
	100kN/㎡を超える		~		3mを超える	~			100kN/㎡を超える		~		3mを超える	~		
	それ以外		~		それ以外	~			それ以外		~		それ以外	~		
	100kN/㎡を超える		~		3mを超える	~			100kN/㎡を超える		~		3mを超える	~		
	それ以外		~		それ以外	~			それ以外		~		それ以外	~		