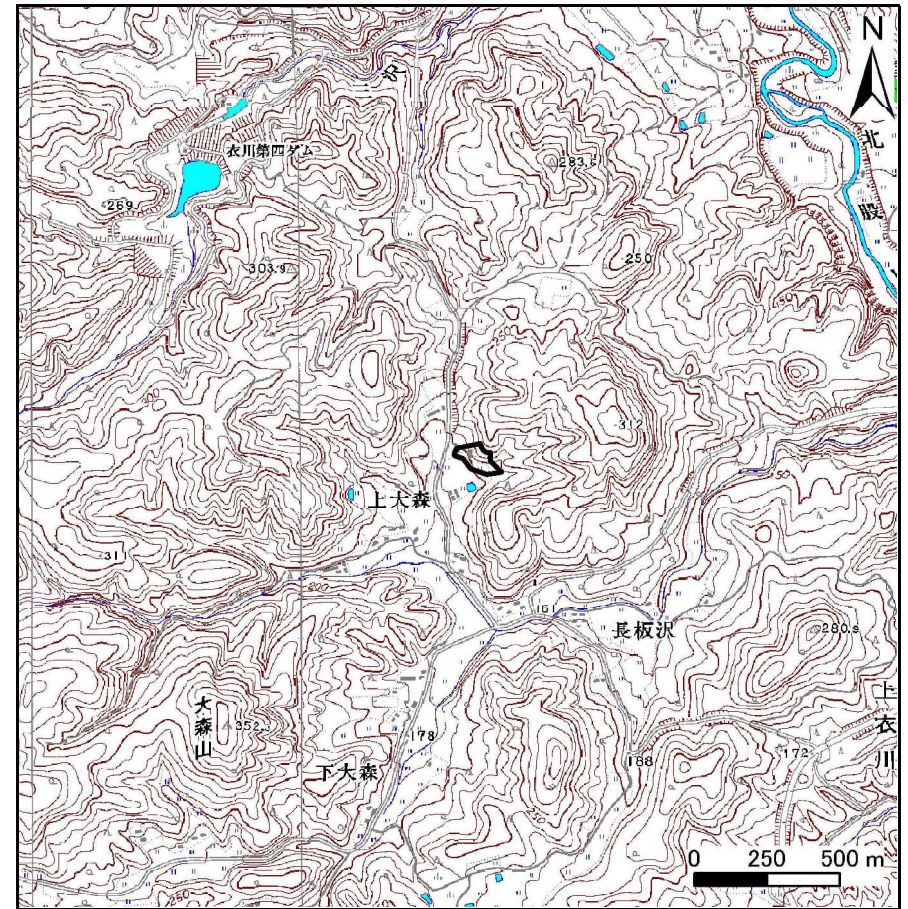


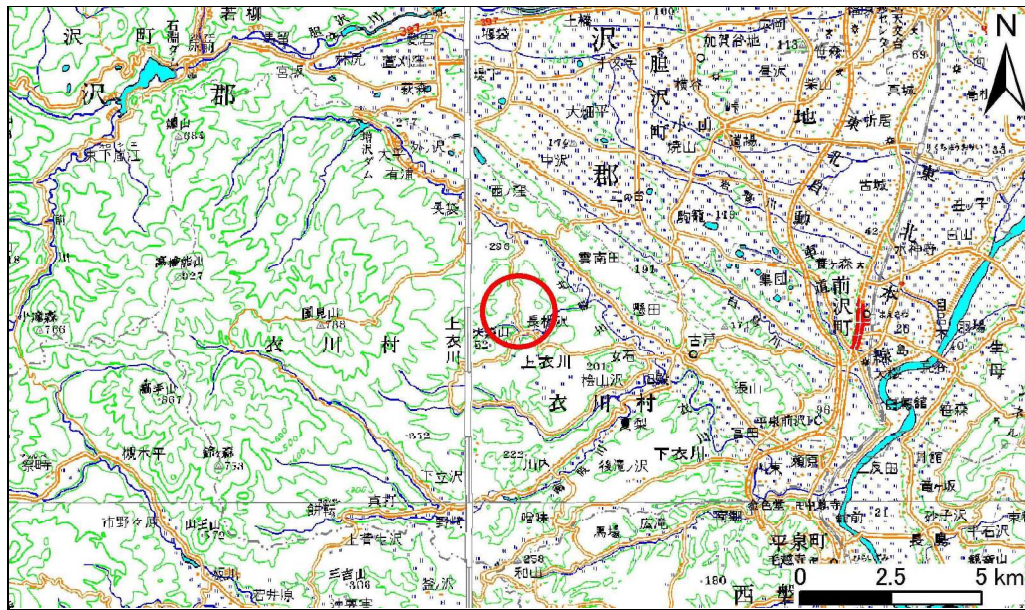
土砂災害防止に関する基礎調査(急傾斜地の崩壊)

表紙 概況、位置図

自然現象の種類	急傾斜地の崩壊
箇所番号	163B1013
箇所名	下大森
所在地	奥州市衣川区下大森
調査機関	岩手県南広域振興局



概況図(S=1:25,000)



位置図(S=1:200,000)

急傾斜地の崩壊区域調書

様式3-1 危害のおそれのある土地、著しい危害のおそれのある土地の設定図

調査年度

平成23年度

急傾斜地の位置

箇所番号

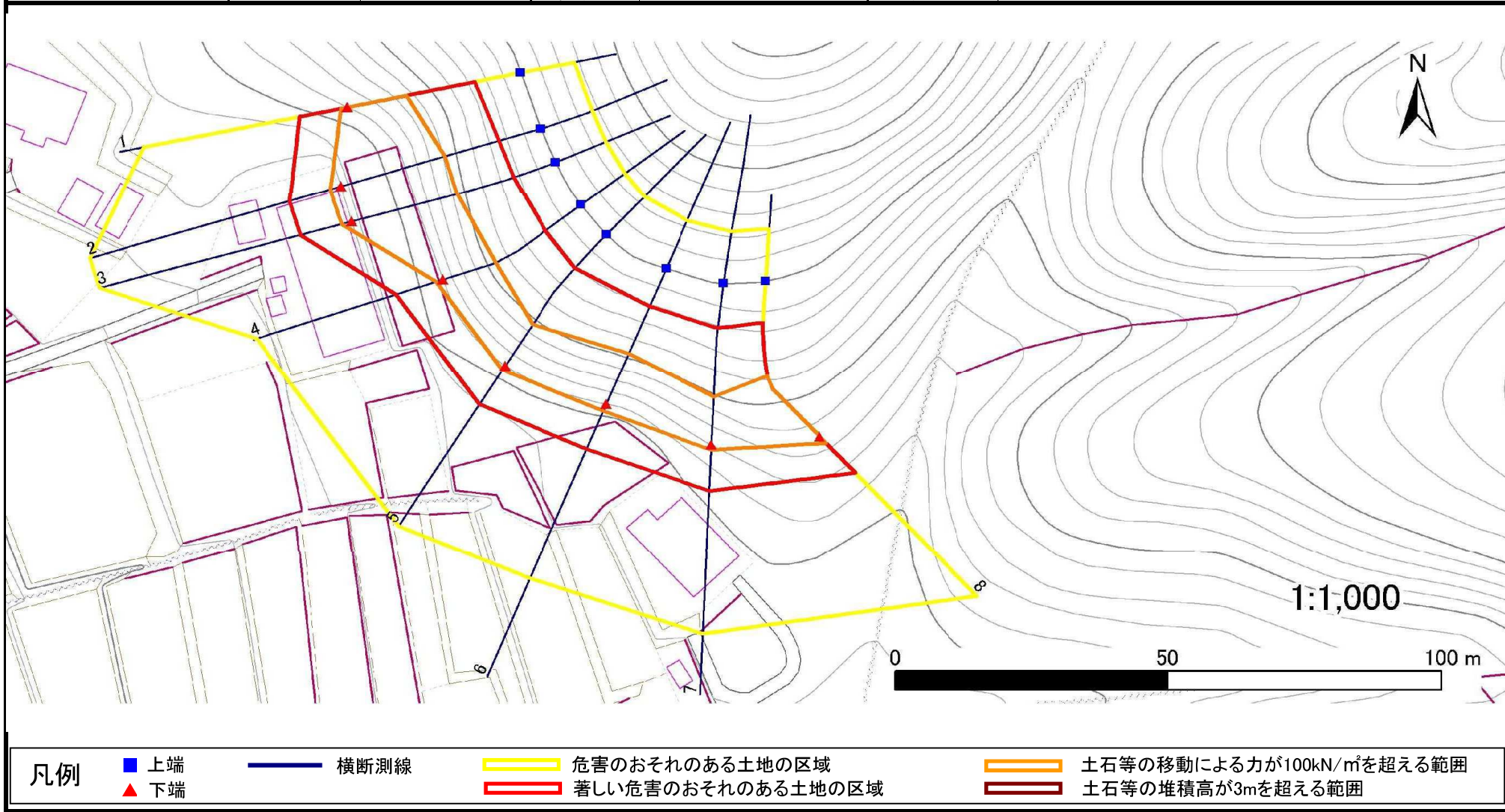
163B1013

箇所名

下大森

所在地

奥州市衣川区下大森



急傾斜地の崩壊区域調書

様式3-2 建築物に作用すると想定される衝撃に関する事項(1/1)

調査年度 平成23年度

急傾斜地の位置		163B1013			箇所名		下大森		所在地		奥州市衣川区下大森					
横断 測線 番号	急傾斜地の下端に隣接する土地								急傾斜地内							
	土石等の移動の高さと力の大きさ				土石等の堆積高さとの大きさ				土石等の移動の高さと力の大きさ				土石等の堆積高さとの大きさ			
	区分	高さ (m)	下端からの距離 (m)	力の大きさ (kN/m ²)	区分	下端からの水平 距離(m)	高さ (m)	力の大きさ (kN/m ²)	区分	高さ (m)	上端からの比高 (m)	力の大きさ (kN/m ²)	区分	上端からの比高 (m)	高さ (m)	力の大きさ (kN/m ²)
1	100kN/m ² を超える	1.00	0.00 ~ 1.15	117.31	3mを超える	- ~ -	-	-	100kN/m ² を超える	1.00	12.48 ~ 19.00	117.31	3mを超える	- ~ -	-	-
	それ以外	1.00	1.15 ~ 8.93	100.00	それ以外	0.00 ~ 8.93	2.11	10.65	それ以外	1.00	5.00 ~ 12.48	100.00	それ以外	5.00 ~ 19.00	2.11	10.65
2	100kN/m ² を超える	1.00	0.00 ~ 2.03	131.36	3mを超える	- ~ -	-	-	100kN/m ² を超える	1.00	11.49 ~ 24.00	131.36	3mを超える	- ~ -	-	-
	それ以外	1.00	2.03 ~ 9.81	100.00	それ以外	0.00 ~ 9.81	2.48	12.52	それ以外	1.00	5.00 ~ 11.49	100.00	それ以外	5.00 ~ 24.00	2.48	12.52
3	100kN/m ² を超える	1.00	0.00 ~ 1.92	129.59	3mを超える	- ~ -	-	-	100kN/m ² を超える	1.00	11.71 ~ 24.00	129.59	3mを超える	- ~ -	-	-
	それ以外	1.00	1.92 ~ 9.70	100.00	それ以外	0.00 ~ 9.70	2.46	12.42	それ以外	1.00	5.00 ~ 11.71	100.00	それ以外	5.00 ~ 24.00	2.46	12.42
4	100kN/m ² を超える	1.00	0.00 ~ 1.28	119.45	3mを超える	- ~ -	-	-	100kN/m ² を超える	1.00	11.76 ~ 17.99	119.45	3mを超える	- ~ -	-	-
	それ以外	1.00	1.28 ~ 9.07	100.00	それ以外	0.00 ~ 9.07	2.15	10.87	それ以外	1.00	5.00 ~ 11.76	100.00	それ以外	5.00 ~ 17.99	2.15	10.87
5	100kN/m ² を超える	1.00	0.00 ~ 0.98	114.71	3mを超える	- ~ -	-	-	100kN/m ² を超える	1.00	12.67 ~ 18.12	114.71	3mを超える	- ~ -	-	-
	それ以外	1.00	0.98 ~ 8.76	100.00	それ以外	0.00 ~ 8.76	2.10	10.60	それ以外	1.00	5.00 ~ 12.67	100.00	それ以外	5.00 ~ 18.12	2.10	10.60
6	100kN/m ² を超える	1.00	0.00 ~ 1.49	122.75	3mを超える	- ~ -	-	-	100kN/m ² を超える	1.00	11.27 ~ 17.99	122.75	3mを超える	- ~ -	-	-
	それ以外	1.00	1.49 ~ 9.28	100.00	それ以外	0.00 ~ 9.28	2.19	11.08	それ以外	1.00	5.00 ~ 11.27	100.00	それ以外	5.00 ~ 17.99	2.19	11.08
7	100kN/m ² を超える	1.00	0.00 ~ 0.98	114.76	3mを超える	- ~ -	-	-	100kN/m ² を超える	1.00	12.60 ~ 17.96	114.76	3mを超える	- ~ -	-	-
	それ以外	1.00	0.98 ~ 8.77	100.00	それ以外	0.00 ~ 8.77	2.10	10.62	それ以外	1.00	5.00 ~ 12.60	100.00	それ以外	5.00 ~ 17.96	2.10	10.62
8	100kN/m ² を超える	1.00	0.00 ~ 1.78	127.29	3mを超える	- ~ -	-	-	100kN/m ² を超える	1.00	11.46 ~ 20.99	127.29	3mを超える	- ~ -	-	-
	それ以外	1.00	1.78 ~ 9.56	100.00	それ以外	0.00 ~ 9.56	2.48	12.53	それ以外	1.00	5.00 ~ 11.46	100.00	それ以外	5.00 ~ 20.99	2.48	12.53
	100kN/m ² を超える		~		3mを超える	~			100kN/m ² を超える		~		3mを超える	~		
	それ以外		~		それ以外	~			それ以外		~		それ以外	~		
	100kN/m ² を超える		~		3mを超える	~			100kN/m ² を超える		~		3mを超える	~		
	それ以外		~		それ以外	~			それ以外		~		それ以外	~		
	100kN/m ² を超える		~		3mを超える	~			100kN/m ² を超える		~		3mを超える	~		
	それ以外		~		それ以外	~			それ以外		~		それ以外	~		
	100kN/m ² を超える		~		3mを超える	~			100kN/m ² を超える		~		3mを超える	~		
	それ以外		~		それ以外	~			それ以外		~		それ以外	~		
	100kN/m ² を超える		~		3mを超える	~			100kN/m ² を超える		~		3mを超える	~		
	それ以外		~		それ以外	~			それ以外		~		それ以外	~		