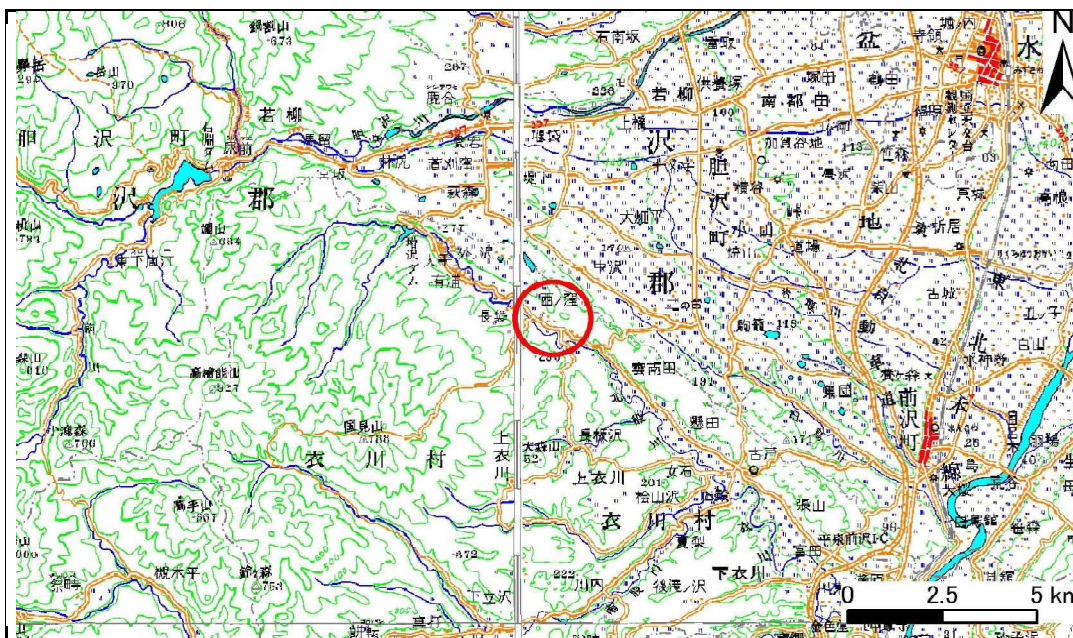


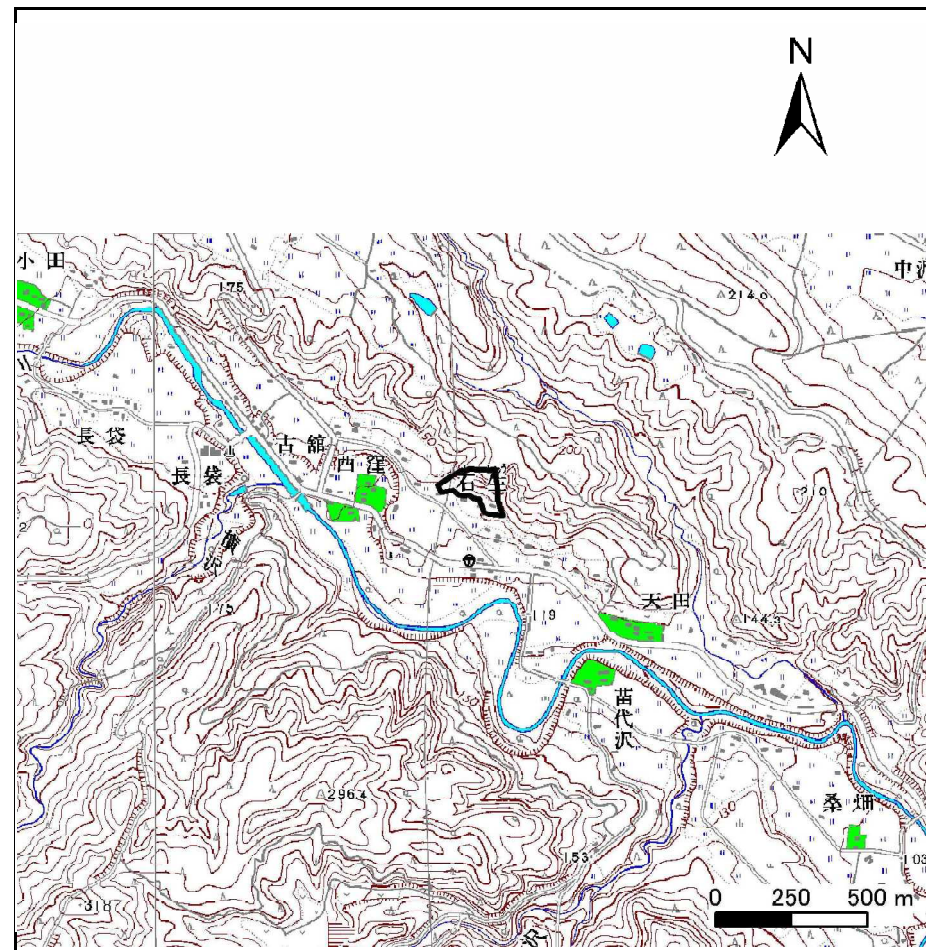
# 土砂災害防止に関する基礎調査(急傾斜地の崩壊)

表紙 概況、位置図

自然現象の種類	急傾斜地の崩壊
箇所番号	163B1002-2
箇所名	石生
所在地	奥州市衣川区石生
調査機関	岩手県南広域振興局



位置図(S=1:200,000)



概況図(S=1:25,000)

# 急傾斜地の崩壊区域調書

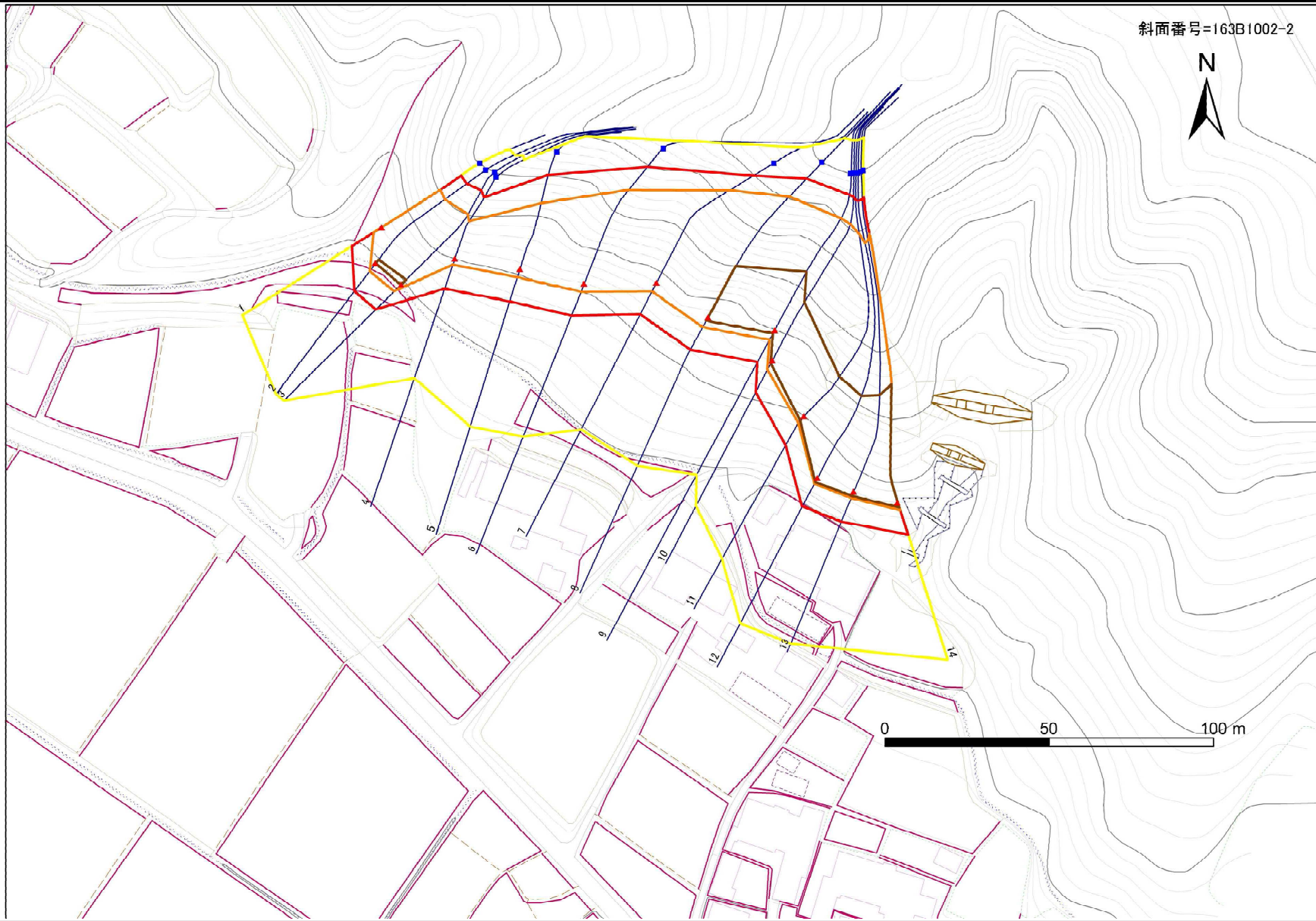
様式3-1 危害のおそれのある土地、著しい危害のおそれのある土地の設定図

調査年度

平成23年度

急傾斜地の位置 箇所番号 163B1002-2 箇所名 石生 所在地 奥州市衣川区石生

斜面番号=163B1002-2



凡例

■ 上端  
▲ 下端

— 横断測線

— 危害のおそれのある土地の区域  
— 著しい危害のおそれのある土地の区域

— 土石等の移動による力が100kN/m<sup>2</sup>を超える範囲  
— 土石等の堆積高が3mを超える範囲

# 急傾斜地の崩壊区域調書

様式3-2 建築物に作用すると想定される衝撃に関する事項(1/1)

調査年度 平成23年度

急傾斜地の位置		箇所番号		163B1002-2		箇所名		石生		所在地		奥州市衣川区石生				
横断 測線 番号	急傾斜地の下端に隣接する土地								急傾斜地内							
	土石等の移動の高さと力の大きさ				土石等の堆積高さとの大きさ				土石等の移動の高さと力の大きさ				土石等の堆積高さとの大きさ			
	区分	高さ (m)	下端からの距離 (m)	力の大きさ (kN/m <sup>2</sup> )	区分	下端からの水平 距離(m)	高さ (m)	力の大きさ (kN/m <sup>2</sup> )	区分	高さ (m)	上端からの比高 (m)	力の大きさ (kN/m <sup>2</sup> )	区分	上端からの比高 (m)	高さ (m)	力の大きさ (kN/m <sup>2</sup> )
1	100kN/m <sup>2</sup> を超える	1.00	0.00 ~ 2.82	144.58	3mを超える	- ~ -	-	-	100kN/m <sup>2</sup> を超える	1.00	10.60 ~ 26.00	144.58	3mを超える	- ~ -	-	-
	それ以外	1.00	2.82 ~ 10.60	100.00	それ以外	0.00 ~ 10.60	2.97	15.02	それ以外	1.00	5.00 ~ 10.60	100.00	それ以外	5.00 ~ 26.00	2.97	15.02
2	100kN/m <sup>2</sup> を超える	1.00	0.00 ~ 2.98	147.29	3mを超える	0.00 ~ 0.06	3.03	15.32	100kN/m <sup>2</sup> を超える	1.00	10.71 ~ 30.97	147.29	3mを超える	30.00 ~ 30.97	3.03	15.32
	それ以外	1.00	2.98 ~ 10.76	100.00	それ以外	0.06 ~ 10.76	3.00	15.16	それ以外	1.00	5.00 ~ 10.71	100.00	それ以外	5.00 ~ 30.00	3.00	15.16
3	100kN/m <sup>2</sup> を超える	1.00	0.00 ~ 3.00	147.62	3mを超える	0.00 ~ 0.06	3.03	15.31	100kN/m <sup>2</sup> を超える	1.00	10.71 ~ 31.50	147.62	3mを超える	30.00 ~ 31.50	3.03	15.31
	それ以外	1.00	3.00 ~ 10.78	100.00	それ以外	0.06 ~ 10.78	3.00	15.16	それ以外	1.00	5.00 ~ 10.71	100.00	それ以外	5.00 ~ 30.00	3.00	15.16
4	100kN/m <sup>2</sup> を超える	1.00	0.00 ~ 1.92	129.66	3mを超える	- ~ -	-	-	100kN/m <sup>2</sup> を超える	1.00	10.81 ~ 19.18	129.66	3mを超える	- ~ -	-	-
	それ以外	1.00	1.92 ~ 9.71	100.00	それ以外	0.00 ~ 9.71	2.26	11.41	それ以外	1.00	5.00 ~ 10.81	100.00	それ以外	5.00 ~ 19.18	2.26	11.41
5	100kN/m <sup>2</sup> を超える	1.00	0.00 ~ 2.45	138.27	3mを超える	- ~ -	-	-	100kN/m <sup>2</sup> を超える	1.00	10.93 ~ 25.09	138.27	3mを超える	- ~ -	-	-
	それ以外	1.00	2.45 ~ 10.23	100.00	それ以外	0.00 ~ 10.23	2.87	14.51	それ以外	1.00	5.00 ~ 10.93	100.00	それ以外	5.00 ~ 25.09	2.87	14.51
6	100kN/m <sup>2</sup> を超える	1.00	0.00 ~ 2.78	143.95	3mを超える	- ~ -	-	-	100kN/m <sup>2</sup> を超える	1.00	10.97 ~ 31.99	143.95	3mを超える	- ~ -	-	-
	それ以外	1.00	2.78 ~ 10.57	100.00	それ以外	0.00 ~ 10.57	2.97	14.99	それ以外	1.00	5.00 ~ 10.97	100.00	それ以外	5.00 ~ 31.99	2.97	14.99
7	100kN/m <sup>2</sup> を超える	1.00	0.00 ~ 3.03	148.17	3mを超える	- ~ -	-	-	100kN/m <sup>2</sup> を超える	1.00	10.82 ~ 36.01	148.17	3mを超える	- ~ -	-	-
	それ以外	1.00	3.03 ~ 10.81	100.00	それ以外	0.00 ~ 10.81	3.00	15.15	それ以外	1.00	5.00 ~ 10.82	100.00	それ以外	5.00 ~ 36.01	3.00	15.15
8	100kN/m <sup>2</sup> を超える	1.00	0.00 ~ 3.46	155.71	3mを超える	0.00 ~ 1.22	3.57	18.06	100kN/m <sup>2</sup> を超える	1.00	10.59 ~ 42.96	155.71	3mを超える	30.00 ~ 42.96	3.57	18.06
	それ以外	1.00	3.46 ~ 11.24	100.00	それ以外	1.22 ~ 11.24	3.00	15.16	それ以外	1.00	5.00 ~ 10.59	100.00	それ以外	5.00 ~ 30.00	3.00	15.16
9	100kN/m <sup>2</sup> を超える	1.00	0.00 ~ 3.49	156.23	3mを超える	0.00 ~ 1.27	3.61	18.23	100kN/m <sup>2</sup> を超える	1.00	10.55 ~ 40.00	156.23	3mを超える	25.00 ~ 40.00	3.61	18.23
	それ以外	1.00	3.49 ~ 11.27	100.00	それ以外	1.27 ~ 11.27	3.00	15.16	それ以外	1.00	5.00 ~ 10.55	100.00	それ以外	5.00 ~ 25.00	3.00	15.16
10	100kN/m <sup>2</sup> を超える	1.00	0.00 ~ 3.25	152.02	3mを超える	0.00 ~ 1.09	3.50	17.68	100kN/m <sup>2</sup> を超える	1.00	10.75 ~ 43.95	152.02	3mを超える	30.00 ~ 43.95	3.50	17.68
	それ以外	1.00	3.25 ~ 11.03	100.00	それ以外	1.09 ~ 11.03	3.00	15.16	それ以外	1.00	5.00 ~ 10.75	100.00	それ以外	5.00 ~ 30.00	3.00	15.16
11	100kN/m <sup>2</sup> を超える	1.00	0.00 ~ 2.62	141.19	3mを超える	0.00 ~ 1.70	3.68	18.61	100kN/m <sup>2</sup> を超える	1.00	11.58 ~ 50.00	141.19	3mを超える	40.00 ~ 50.00	3.68	18.61
	それ以外	1.00	2.62 ~ 10.40	100.00	それ以外	1.70 ~ 10.40	3.00	15.16	それ以外	1.00	5.00 ~ 11.58	100.00	それ以外	5.00 ~ 40.00	3.00	15.16
12	100kN/m <sup>2</sup> を超える	1.00	0.00 ~ 2.16	133.53	3mを超える	0.00 ~ 1.51	3.58	18.12	100kN/m <sup>2</sup> を超える	1.00	12.48 ~ 56.45	133.53	3mを超える	40.00 ~ 56.45	3.58	18.12
	それ以外	1.00	2.16 ~ 9.95	100.00	それ以外	1.51 ~ 9.95	3.00	15.16	それ以外	1.00	5.00 ~ 12.48	100.00	それ以外	5.00 ~ 40.00	3.00	15.16
13	100kN/m <sup>2</sup> を超える	1.00	0.00 ~ 2.22	134.54	3mを超える	0.00 ~ 1.54	3.60	18.17	100kN/m <sup>2</sup> を超える	1.00	12.36 ~ 58.00	134.54	3mを超える	40.00 ~ 58.00	3.60	18.17
	それ以外	1.00	2.22 ~ 10.01	100.00	それ以外	1.54 ~ 10.01	3.00	15.16	それ以外	1.00	5.00 ~ 12.36	100.00	それ以外	5.00 ~ 40.00	3.00	15.16
14	100kN/m <sup>2</sup> を超える	1.00	0.00 ~ 2.51	139.43	3mを超える	0.00 ~ 1.64	3.65	18.46	100kN/m <sup>2</sup> を超える	1.00	11.81 ~ 61.97	139.43	3mを超える	40.00 ~ 61.97	3.65	18.46
	それ以外	1.00	2.51 ~ 10.30	100.00	それ以外	1.64 ~ 10.30	3.00	15.16	それ以外	1.00	5.00 ~ 11.81	100.00	それ以外	5.00 ~ 40.00	3.00	15.16
	100kN/m <sup>2</sup> を超える		~		3mを超える	~			100kN/m <sup>2</sup> を超える		~		3mを超える	~		
	それ以外		~		それ以外	~			それ以外		~		それ以外	~		