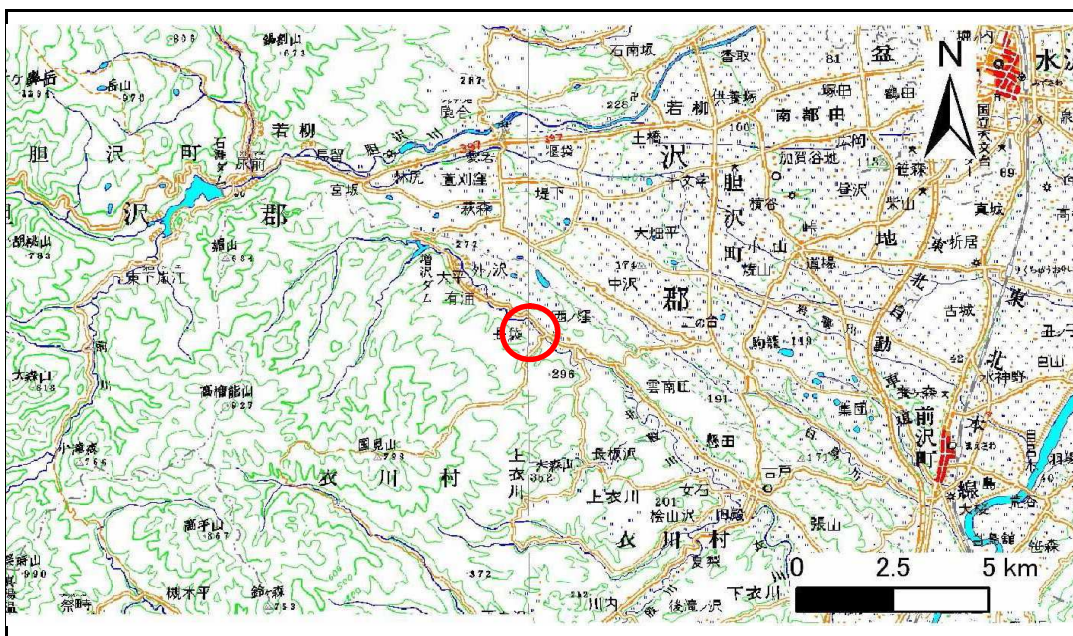


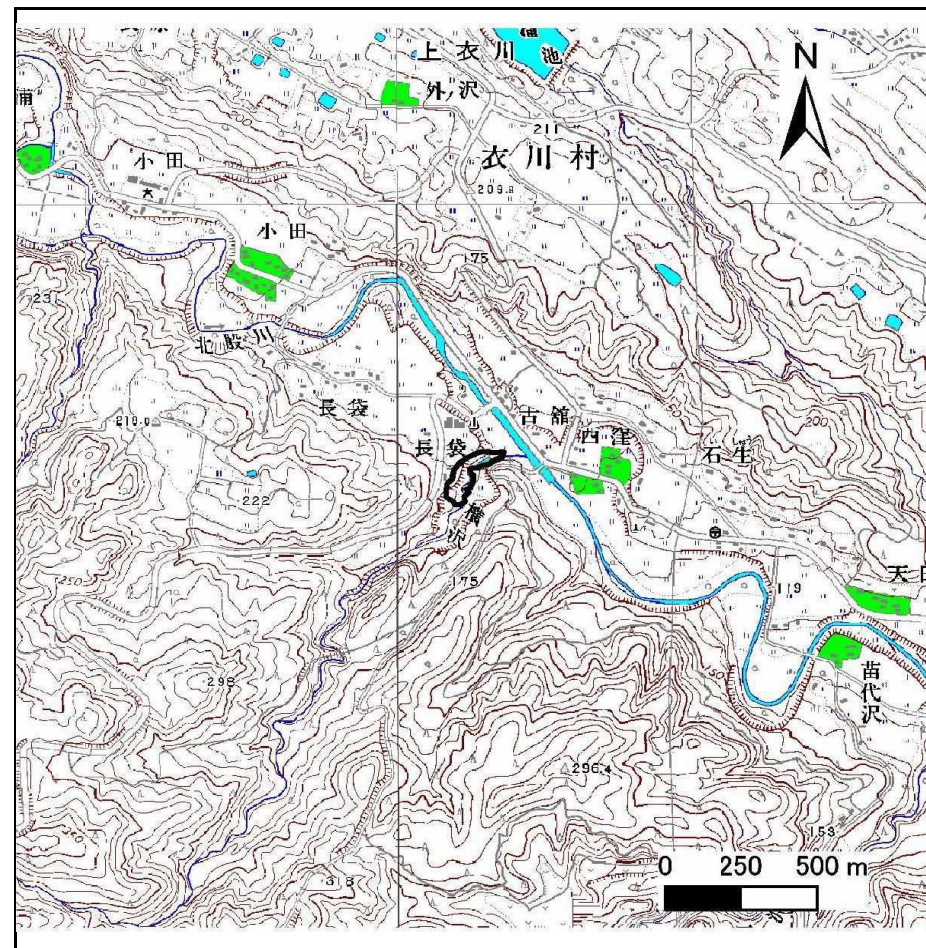
土砂災害防止に関する基礎調査(急傾斜地の崩壊)

表紙 概況、位置図

自然現象の種類	急傾斜地の崩壊
箇所番号	163B1001
箇所名	長袋
所在地	奥州市衣川区長袋
調査機関	県南広域振興局



位置図(S=1:200,000)



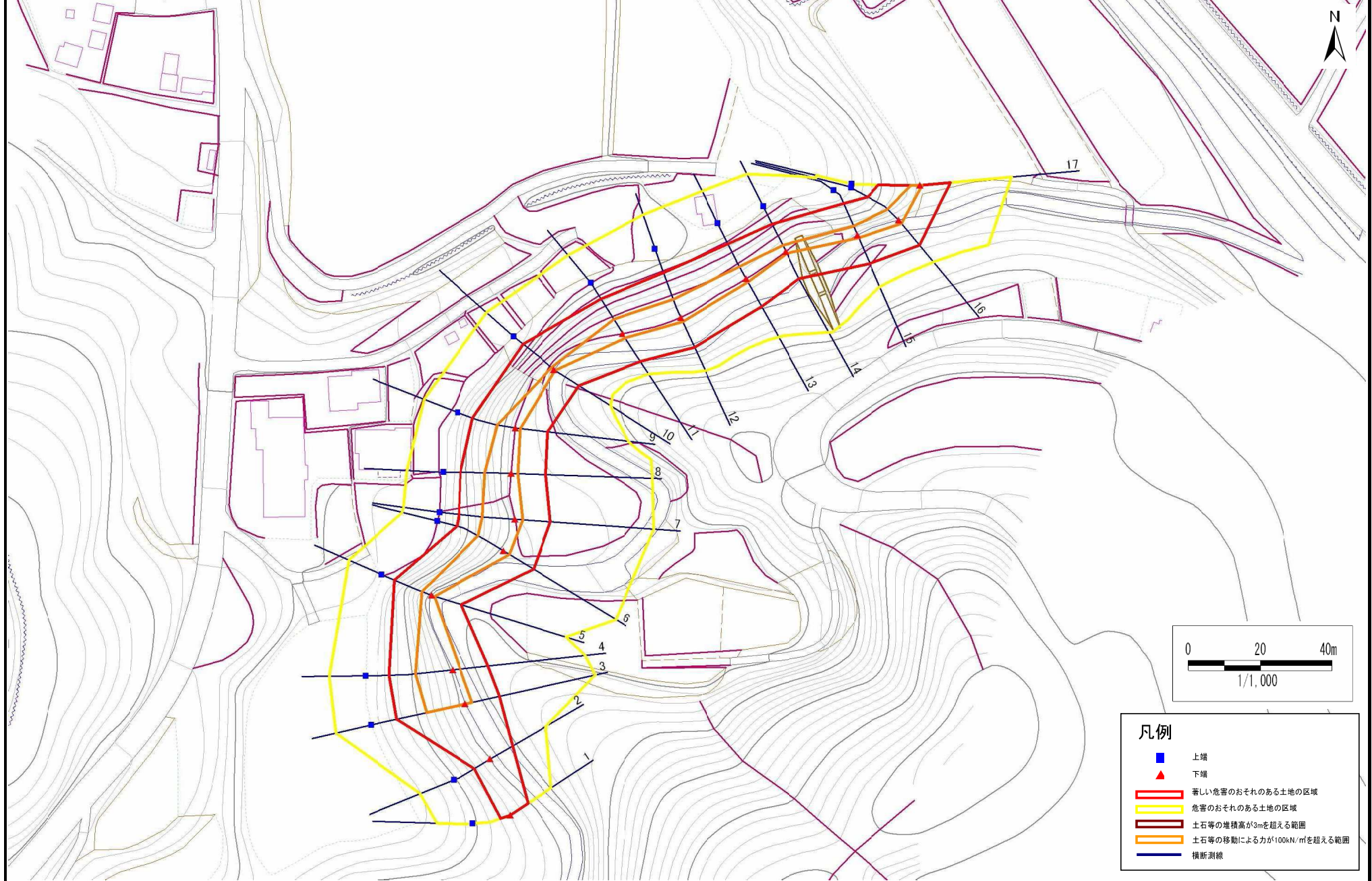
概況図(S=1:25,000)

急傾斜地の崩壊区域調査

様式3-1 危害のおそれのある土地、著しい危害のおそれのある土地の設定図

調査年度 平成22年度

急傾斜地の位置	箇所番号	163B1001	箇所名	長袋	所在地	奥州市衣川区長袋
---------	------	----------	-----	----	-----	----------



凡例

- 上端
- ▲ 下端
- 著しい危害のおそれのある土地の区域
- 危害のおそれのある土地の区域
- 土石等の堆積高が3mを超える範囲
- 土石等の移動による力が100kN/mを超える範囲
- 横断測線

急傾斜地の崩壊区域調査

様式3-2 建築物に作用すると想定される衝撃に関する事項(1/2)

調査年度 平成22年度

急傾斜地の位置		163B1001			箇所名		長袋		所在地		奥州市衣川区長袋					
横断 測線 番号	急傾斜地の下端に隣接する土地								急傾斜地内							
	土石等の移動の高さと力の大きさ				土石等の堆積高さとの大きさ				土石等の移動の高さと力の大きさ				土石等の堆積高さとの大きさ			
	区分	高さ (m)	下端からの距離 (m)	力の大きさ (kN/m ²)	区分	下端からの水平 距離(m)	高さ (m)	力の大きさ (kN/m ²)	区分	高さ (m)	下端からの比高 (m)	力の大きさ (kN/m ²)	区分	下端からの比高 (m)	高さ (m)	力の大きさ (kN/m ²)
1	100kN/m ² を超える	-	- ~ -	-	3mを超える	- ~ -	-	-	100kN/m ² を超える	-	- ~ -	-	3mを超える	- ~ -	-	-
	それ以外	1.00	0.00 ~ 5.85	73.15	それ以外	0.00 ~ 0.00	1.63	8.24	それ以外	1.00	5.00 ~ 6.80	73.15	それ以外	5.00 ~ 6.80	1.63	8.24
2	100kN/m ² を超える	-	- ~ -	-	3mを超える	- ~ -	-	-	100kN/m ² を超える	-	- ~ -	-	3mを超える	- ~ -	-	-
	それ以外	1.00	0.00 ~ 7.12	90.40	それ以外	0.00 ~ 0.00	1.76	8.90	それ以外	1.00	5.00 ~ 8.95	90.40	それ以外	5.00 ~ 8.95	1.76	8.90
3	100kN/m ² を超える	1.00	0.00 ~ 1.80	127.65	3mを超える	- ~ -	-	-	100kN/m ² を超える	1.00	10.82 ~ 18.40	127.65	3mを超える	- ~ -	-	-
	それ以外	1.00	1.80 ~ 9.58	100.00	それ以外	0.00 ~ 9.58	2.25	11.40	それ以外	1.00	5.00 ~ 10.82	100.00	それ以外	5.00 ~ 18.40	2.25	11.40
4	100kN/m ² を超える	1.00	0.00 ~ 2.05	131.67	3mを超える	- ~ -	-	-	100kN/m ² を超える	1.00	10.53 ~ 18.45	131.67	3mを超える	- ~ -	-	-
	それ以外	1.00	2.05 ~ 9.83	100.00	それ以外	0.00 ~ 9.83	2.36	11.92	それ以外	1.00	5.00 ~ 10.53	100.00	それ以外	5.00 ~ 18.45	2.36	11.92
5	100kN/m ² を超える	1.00	0.00 ~ 0.79	111.73	3mを超える	- ~ -	-	-	100kN/m ² を超える	1.00	15.69 ~ 19.51	111.73	3mを超える	- ~ -	-	-
	それ以外	1.00	0.79 ~ 8.57	100.00	それ以外	0.00 ~ 8.57	2.95	14.93	それ以外	1.00	5.00 ~ 15.69	100.00	それ以外	5.00 ~ 19.51	2.95	14.93
6	100kN/m ² を超える	1.00	0.00 ~ 2.00	130.87	3mを超える	- ~ -	-	-	100kN/m ² を超える	1.00	10.94 ~ 18.27	130.87	3mを超える	- ~ -	-	-
	それ以外	1.00	2.00 ~ 9.78	100.00	それ以外	0.00 ~ 9.78	2.54	12.83	それ以外	1.00	5.00 ~ 10.94	100.00	それ以外	5.00 ~ 18.27	2.54	12.83
7	100kN/m ² を超える	1.00	0.00 ~ 2.16	133.52	3mを超える	- ~ -	-	-	100kN/m ² を超える	1.00	11.05 ~ 19.35	133.52	3mを超える	- ~ -	-	-
	それ以外	1.00	2.16 ~ 9.94	100.00	それ以外	0.00 ~ 9.94	2.56	12.93	それ以外	1.00	5.00 ~ 11.05	100.00	それ以外	5.00 ~ 19.35	2.56	12.93
8	100kN/m ² を超える	1.00	0.00 ~ 1.88	129.00	3mを超える	- ~ -	-	-	100kN/m ² を超える	1.00	12.04 ~ 19.64	129.00	3mを超える	- ~ -	-	-
	それ以外	1.00	1.88 ~ 9.67	100.00	それ以外	0.00 ~ 9.67	2.69	13.62	それ以外	1.00	5.00 ~ 12.04	100.00	それ以外	5.00 ~ 19.64	2.69	13.62
9	100kN/m ² を超える	1.00	0.00 ~ 1.37	120.79	3mを超える	- ~ -	-	-	100kN/m ² を超える	1.00	13.21 ~ 18.90	120.79	3mを超える	- ~ -	-	-
	それ以外	1.00	1.37 ~ 9.15	100.00	それ以外	0.00 ~ 9.15	2.80	14.15	それ以外	1.00	5.00 ~ 13.21	100.00	それ以外	5.00 ~ 18.90	2.80	14.15
10	100kN/m ² を超える	1.00	0.00 ~ 0.23	103.34	3mを超える	0.00 ~ 0.66	3.58	18.08	100kN/m ² を超える	1.00	20.59 ~ 22.15	103.34	3mを超える	15.00 ~ 22.15	3.58	18.08
	それ以外	1.00	0.23 ~ 8.01	100.00	それ以外	0.66 ~ 8.01	3.00	15.16	それ以外	1.00	5.00 ~ 20.59	100.00	それ以外	5.00 ~ 15.00	3.00	15.16
11	100kN/m ² を超える	1.00	0.00 ~ 1.37	120.80	3mを超える	- ~ -	-	-	100kN/m ² を超える	1.00	11.39 ~ 16.00	120.80	3mを超える	- ~ -	-	-
	それ以外	1.00	1.37 ~ 9.16	100.00	それ以外	0.00 ~ 9.16	2.61	13.21	それ以外	1.00	5.00 ~ 11.39	100.00	それ以外	5.00 ~ 16.00	2.61	13.21
12	100kN/m ² を超える	1.00	0.00 ~ 1.19	117.91	3mを超える	- ~ -	-	-	100kN/m ² を超える	1.00	10.64 ~ 14.60	117.91	3mを超える	- ~ -	-	-
	それ以外	1.00	1.19 ~ 8.97	100.00	それ以外	0.00 ~ 8.97	2.12	10.70	それ以外	1.00	5.00 ~ 10.64	100.00	それ以外	5.00 ~ 14.60	2.12	10.70
13	100kN/m ² を超える	1.00	0.00 ~ 1.02	115.33	3mを超える	- ~ -	-	-	100kN/m ² を超える	1.00	10.54 ~ 13.61	115.33	3mを超える	- ~ -	-	-
	それ以外	1.00	1.02 ~ 8.81	100.00	それ以外	0.00 ~ 8.81	2.21	11.17	それ以外	1.00	5.00 ~ 10.54	100.00	それ以外	5.00 ~ 13.61	2.21	11.17
14	100kN/m ² を超える	1.00	0.00 ~ 0.62	109.19	3mを超える	- ~ -	-	-	100kN/m ² を超える	1.00	10.99 ~ 12.76	109.19	3mを超える	- ~ -	-	-
	それ以外	1.00	0.62 ~ 8.40	100.00	それ以外	0.00 ~ 8.40	2.35	11.86	それ以外	1.00	5.00 ~ 10.99	100.00	それ以外	5.00 ~ 12.76	2.35	11.86
15	100kN/m ² を超える	1.00	0.00 ~ 0.85	112.75	3mを超える	- ~ -	-	-	100kN/m ² を超える	1.00	12.14 ~ 14.98	112.75	3mを超える	- ~ -	-	-
	それ以外	1.00	0.85 ~ 8.64	100.00	それ以外	0.00 ~ 8.64	2.49	12.58	それ以外	1.00	5.00 ~ 12.14	100.00	それ以外	5.00 ~ 14.98	2.49	12.58

急傾斜地の崩壊区域調書

様式3-2 建築物に作用すると想定される衝撃に関する事項(2/2)

調査年度	平成22年度
------	--------

急傾斜地の位置		163B1001			箇所名		長袋		所在地		奥州市衣川区長袋					
横断 測線 番号	急傾斜地の下端に隣接する土地								急傾斜地内							
	土石等の移動の高さと力の大きさ				土石等の堆積高さとの大きさ				土石等の移動の高さと力の大きさ				土石等の堆積高さとの大きさ			
	区分	高さ (m)	下端からの距離 (m)	力の大きさ (kN/m ²)	区分	下端からの水平 距離(m)	高さ (m)	力の大きさ (kN/m ²)	区分	高さ (m)	上端からの比高 (m)	力の大きさ (kN/m ²)	区分	上端からの比高 (m)	高さ (m)	力の大きさ (kN/m ²)
16	100kN/m ² を超える	1.00	0.00 ~ 1.24	118.79	3mを超える	- ~ -	-	-	100kN/m ² を超える	1.00	11.13 ~ 15.12	118.79	3mを超える	- ~ -	-	-
	それ以外	1.00	1.24 ~ 9.03	100.00	それ以外	0.00 ~ 9.03	2.57	13.01	それ以外	1.00	5.00 ~ 11.13	100.00	それ以外	5.00 ~ 15.12	2.57	13.01
17	100kN/m ² を超える	1.00	0.00 ~ 0.54	107.99	3mを超える	- ~ -	-	-	100kN/m ² を超える	1.00	10.96 ~ 12.70	107.99	3mを超える	- ~ -	-	-
	それ以外	1.00	0.54 ~ 8.32	100.00	それ以外	0.00 ~ 8.32	2.05	10.38	それ以外	1.00	5.00 ~ 10.96	100.00	それ以外	5.00 ~ 12.70	2.05	10.38
	100kN/m ² を超える		~		3mを超える	~			100kN/m ² を超える		~		3mを超える	~		
	それ以外		~		それ以外	~			それ以外		~		それ以外	~		
	100kN/m ² を超える		~		3mを超える	~			100kN/m ² を超える		~		3mを超える	~		
	それ以外		~		それ以外	~			それ以外		~		それ以外	~		
	100kN/m ² を超える		~		3mを超える	~			100kN/m ² を超える		~		3mを超える	~		
	それ以外		~		それ以外	~			それ以外		~		それ以外	~		
	100kN/m ² を超える		~		3mを超える	~			100kN/m ² を超える		~		3mを超える	~		
	それ以外		~		それ以外	~			それ以外		~		それ以外	~		
	100kN/m ² を超える		~		3mを超える	~			100kN/m ² を超える		~		3mを超える	~		
	それ以外		~		それ以外	~			それ以外		~		それ以外	~		
	100kN/m ² を超える		~		3mを超える	~			100kN/m ² を超える		~		3mを超える	~		
	それ以外		~		それ以外	~			それ以外		~		それ以外	~		
	100kN/m ² を超える		~		3mを超える	~			100kN/m ² を超える		~		3mを超える	~		
	それ以外		~		それ以外	~			それ以外		~		それ以外	~		
	100kN/m ² を超える		~		3mを超える	~			100kN/m ² を超える		~		3mを超える	~		
	それ以外		~		それ以外	~			それ以外		~		それ以外	~		