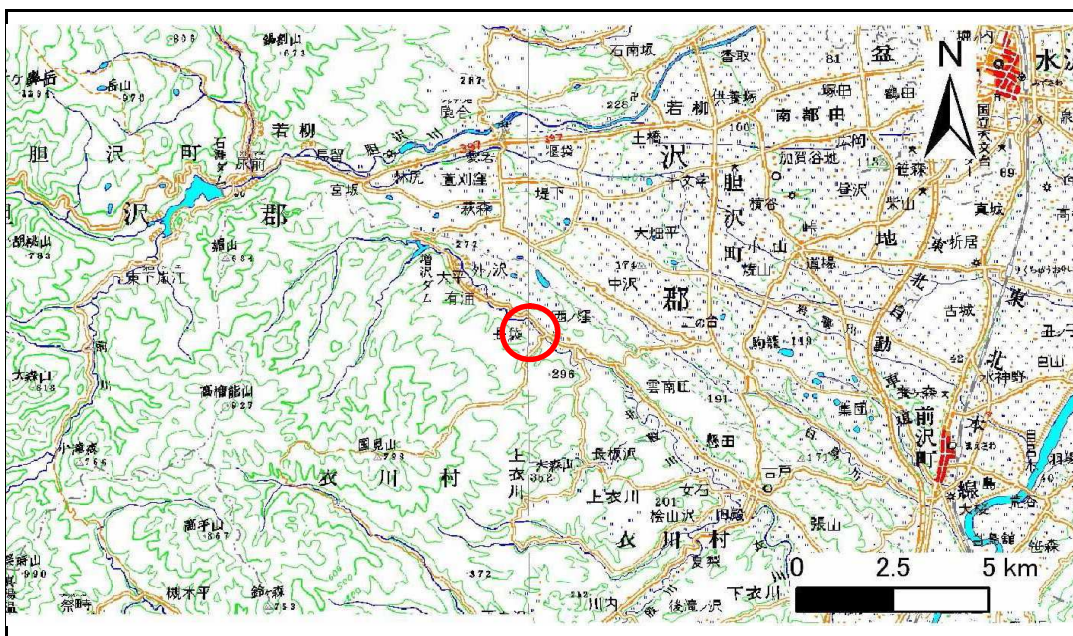


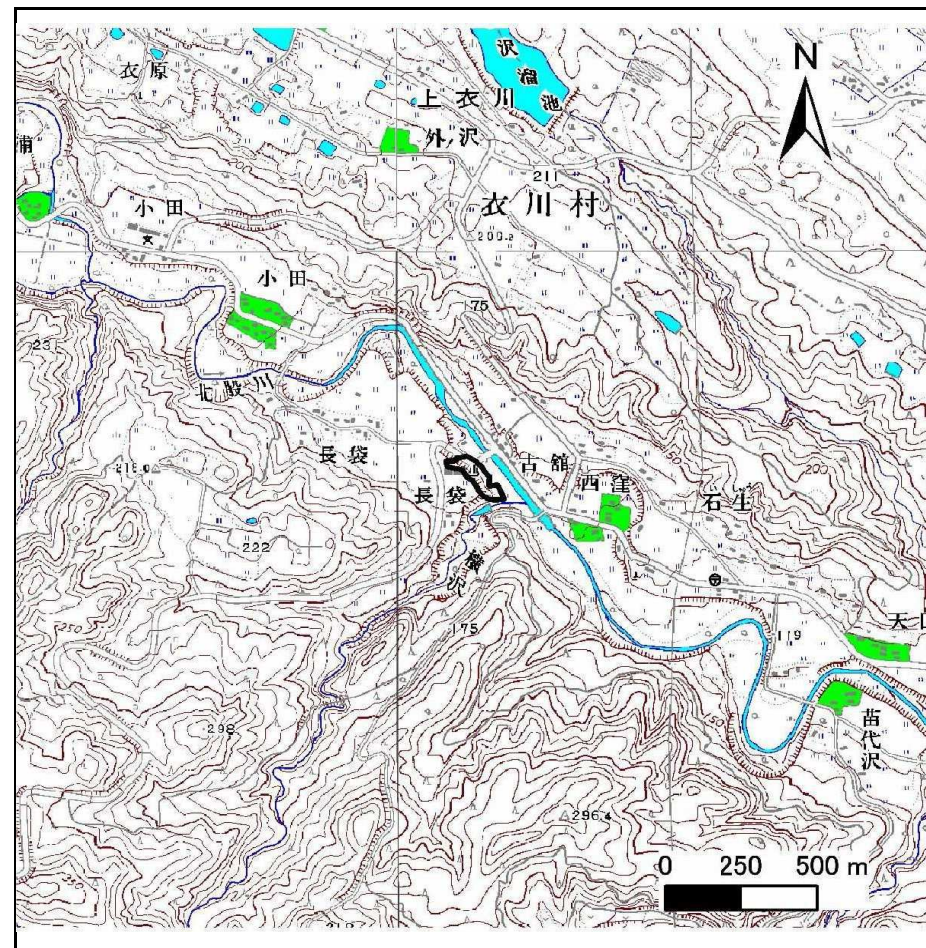
# 土砂災害防止に関する基礎調査(急傾斜地の崩壊)

表紙 概況、位置図

自然現象の種類	急傾斜地の崩壊
箇所番号	163A1002
箇所名	長袋-1
所在地	奥州市衣川区長袋
調査機関	県南広域振興局



位置図(S=1:200,000)



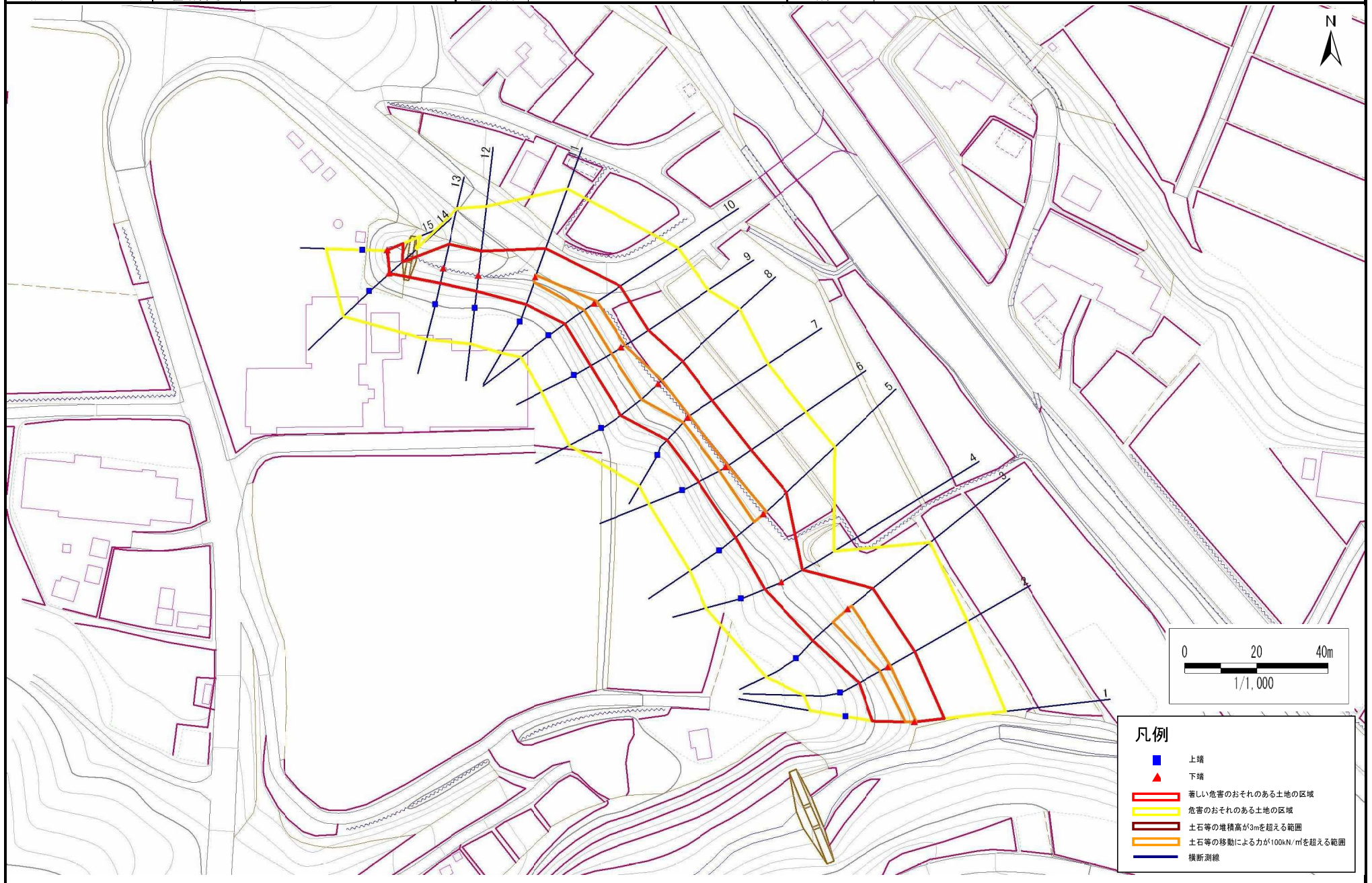
概況図(S=1:25,000)

# 急傾斜地の崩壊区域調査

様式3-1 危害のおそれのある土地、著しい危害のおそれのある土地の設定図

調査年度 平成22年度

急傾斜地の位置 箇所番号 163A1002 箇所名 長袋-1 所在地 奥州市衣川区長袋



- 凡例**
- 上端
  - ▲ 下端
  - 著しい危害のおそれのある土地の区域
  - 危害のおそれのある土地の区域
  - 土石等の堆積高が3mを超える範囲
  - 土石等の移動による力が100kN/mを超える範囲
  - 横断測線

# 急傾斜地の崩壊区域調査

様式3-2 建築物に作用すると想定される衝撃に関する事項(1/1)

調査年度 平成22年度

急傾斜地の位置		163A1002			箇所名		長袋-1		所在地		奥州市衣川区長袋					
横断 測線 番号	急傾斜地の下端に隣接する土地								急傾斜地内							
	土石等の移動の高さと力の大きさ				土石等の堆積高さとの大きさ				土石等の移動の高さと力の大きさ				土石等の堆積高さとの大きさ			
	区分	高さ (m)	下端からの距離 (m)	力の大きさ (kN/m <sup>2</sup> )	区分	下端からの水平 距離(m)	高さ (m)	力の大きさ (kN/m <sup>2</sup> )	区分	高さ (m)	上端からの比高 (m)	力の大きさ (kN/m <sup>2</sup> )	区分	上端からの比高 (m)	高さ (m)	力の大きさ (kN/m <sup>2</sup> )
1	100kN/m <sup>2</sup> を超える	1.00	0.00 ~ 0.50	107.43	3mを超える	- ~ -	-	-	100kN/m <sup>2</sup> を超える	1.00	11.06 ~ 12.70	107.43	3mを超える	- ~ -	-	-
	それ以外	1.00	0.50 ~ 8.29	100.00	それ以外	0.00 ~ 8.29	2.04	10.32	それ以外	1.00	5.00 ~ 11.06	100.00	それ以外	5.00 ~ 12.70	2.04	10.32
2	100kN/m <sup>2</sup> を超える	1.00	0.00 ~ 0.74	110.97	3mを超える	- ~ -	-	-	100kN/m <sup>2</sup> を超える	1.00	10.61 ~ 12.70	110.97	3mを超える	- ~ -	-	-
	それ以外	1.00	0.74 ~ 8.52	100.00	それ以外	0.00 ~ 8.52	2.25	11.37	それ以外	1.00	5.00 ~ 10.61	100.00	それ以外	5.00 ~ 12.70	2.25	11.37
3	100kN/m <sup>2</sup> を超える	1.00	0.00 ~ 1.26	119.04	3mを超える	- ~ -	-	-	100kN/m <sup>2</sup> を超える	1.00	10.56 ~ 14.70	119.04	3mを超える	- ~ -	-	-
	それ以外	1.00	1.26 ~ 9.04	100.00	それ以外	0.00 ~ 9.04	2.15	10.85	それ以外	1.00	5.00 ~ 10.56	100.00	それ以外	5.00 ~ 14.70	2.15	10.85
4	100kN/m <sup>2</sup> を超える	-	- ~ -	-	3mを超える	- ~ -	-	-	100kN/m <sup>2</sup> を超える	-	- ~ -	-	3mを超える	- ~ -	-	-
	それ以外	1.00	0.00 ~ 6.88	87.05	それ以外	0.00 ~ 0.00	1.71	8.62	それ以外	1.00	5.00 ~ 8.51	87.05	それ以外	5.00 ~ 8.51	1.71	8.62
5	100kN/m <sup>2</sup> を超える	1.00	0.00 ~ 0.98	114.70	3mを超える	- ~ -	-	-	100kN/m <sup>2</sup> を超える	1.00	10.71 ~ 13.62	114.70	3mを超える	- ~ -	-	-
	それ以外	1.00	0.98 ~ 8.76	100.00	それ以外	0.00 ~ 8.76	2.29	11.55	それ以外	1.00	5.00 ~ 10.71	100.00	それ以外	5.00 ~ 13.62	2.29	11.55
6	100kN/m <sup>2</sup> を超える	1.00	0.00 ~ 0.67	109.94	3mを超える	- ~ -	-	-	100kN/m <sup>2</sup> を超える	1.00	11.47 ~ 13.48	109.94	3mを超える	- ~ -	-	-
	それ以外	1.00	0.67 ~ 8.45	100.00	それ以外	0.00 ~ 8.45	2.42	12.21	それ以外	1.00	5.00 ~ 11.47	100.00	それ以外	5.00 ~ 13.48	2.42	12.21
7	100kN/m <sup>2</sup> を超える	1.00	0.00 ~ 0.60	108.95	3mを超える	- ~ -	-	-	100kN/m <sup>2</sup> を超える	1.00	11.57 ~ 13.39	108.95	3mを超える	- ~ -	-	-
	それ以外	1.00	0.60 ~ 8.39	100.00	それ以外	0.00 ~ 8.39	2.43	12.28	それ以外	1.00	5.00 ~ 11.57	100.00	それ以外	5.00 ~ 13.39	2.43	12.28
8	100kN/m <sup>2</sup> を超える	1.00	0.00 ~ 1.45	122.00	3mを超える	- ~ -	-	-	100kN/m <sup>2</sup> を超える	1.00	10.53 ~ 15.36	122.00	3mを超える	- ~ -	-	-
	それ以外	1.00	1.45 ~ 9.23	100.00	それ以外	0.00 ~ 9.23	2.36	11.93	それ以外	1.00	5.00 ~ 10.53	100.00	それ以外	5.00 ~ 15.36	2.36	11.93
9	100kN/m <sup>2</sup> を超える	1.00	0.00 ~ 1.06	115.94	3mを超える	- ~ -	-	-	100kN/m <sup>2</sup> を超える	1.00	11.17 ~ 14.47	115.94	3mを超える	- ~ -	-	-
	それ以外	1.00	1.06 ~ 8.84	100.00	それ以外	0.00 ~ 8.84	2.38	12.00	それ以外	1.00	5.00 ~ 11.17	100.00	それ以外	5.00 ~ 14.47	2.38	12.00
10	100kN/m <sup>2</sup> を超える	1.00	0.00 ~ 0.98	114.75	3mを超える	- ~ -	-	-	100kN/m <sup>2</sup> を超える	1.00	11.03 ~ 14.01	114.75	3mを超える	- ~ -	-	-
	それ以外	1.00	0.98 ~ 8.77	100.00	それ以外	0.00 ~ 8.77	2.35	11.89	それ以外	1.00	5.00 ~ 11.03	100.00	それ以外	5.00 ~ 14.01	2.35	11.89
11	100kN/m <sup>2</sup> を超える	1.00	0.00 ~ 0.53	107.79	3mを超える	- ~ -	-	-	100kN/m <sup>2</sup> を超える	1.00	11.42 ~ 12.96	107.79	3mを超える	- ~ -	-	-
	それ以外	1.00	0.53 ~ 8.31	100.00	それ以外	0.00 ~ 8.31	2.41	12.18	それ以外	1.00	5.00 ~ 11.42	100.00	それ以外	5.00 ~ 12.96	2.41	12.18
12	100kN/m <sup>2</sup> を超える	-	- ~ -	-	3mを超える	- ~ -	-	-	100kN/m <sup>2</sup> を超える	-	- ~ -	-	3mを超える	- ~ -	-	-
	それ以外	1.00	0.00 ~ 6.79	85.85	それ以外	0.00 ~ 6.79	2.02	10.23	それ以外	1.00	5.00 ~ 9.64	85.85	それ以外	5.00 ~ 9.64	2.02	10.23
13	100kN/m <sup>2</sup> を超える	-	- ~ -	-	3mを超える	- ~ -	-	-	100kN/m <sup>2</sup> を超える	-	- ~ -	-	3mを超える	- ~ -	-	-
	それ以外	1.00	0.00 ~ 6.86	86.82	それ以外	0.00 ~ 6.86	1.82	9.22	それ以外	1.00	5.00 ~ 8.51	86.82	それ以外	5.00 ~ 8.51	1.82	9.22
14	100kN/m <sup>2</sup> を超える	-	- ~ -	-	3mを超える	- ~ -	-	-	100kN/m <sup>2</sup> を超える	-	- ~ -	-	3mを超える	- ~ -	-	-
	それ以外	1.00	0.00 ~ 4.74	59.08	それ以外	0.00 ~ 0.00	1.66	8.41	それ以外	1.00	5.00 ~ 5.00	59.08	それ以外	5.00 ~ 5.00	1.66	8.41
15	100kN/m <sup>2</sup> を超える	-	- ~ -	-	3mを超える	- ~ -	-	-	100kN/m <sup>2</sup> を超える	-	- ~ -	-	3mを超える	- ~ -	-	-
	それ以外	1.00	0.00 ~ 4.77	59.50	それ以外	0.00 ~ 0.00	1.71	8.67	それ以外	1.00	5.00 ~ 5.00	59.50	それ以外	5.00 ~ 5.00	1.71	8.67