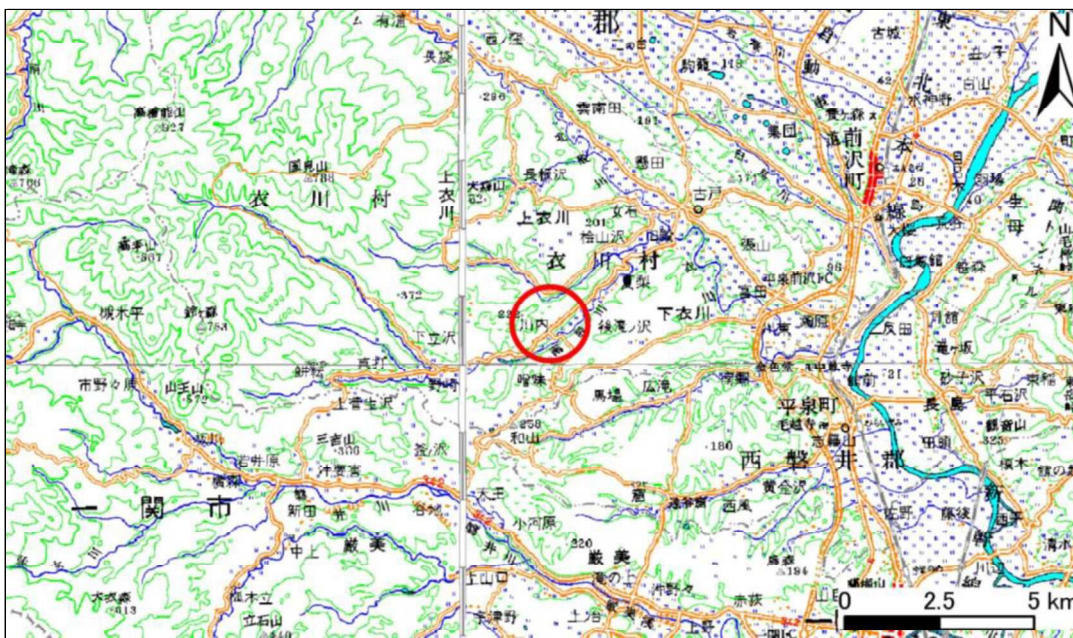


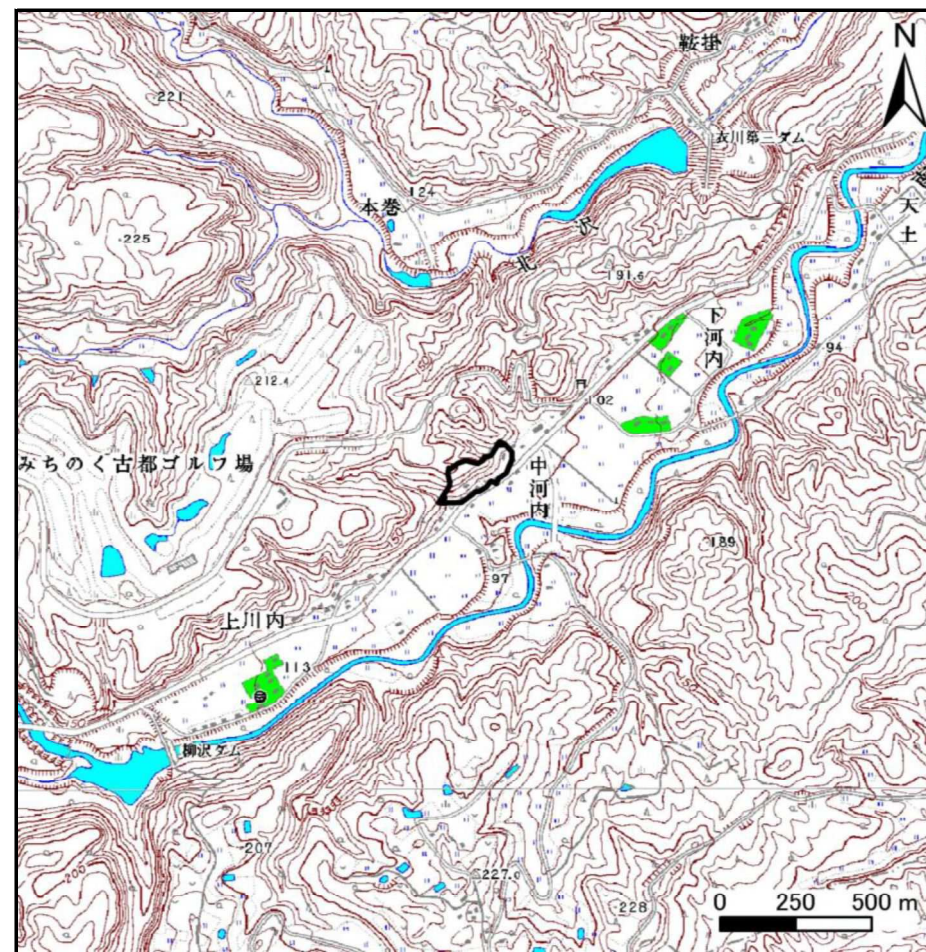
# 土砂災害防止に関する基礎調査(急傾斜地の崩壊)

表紙 概況、位置図

自然現象の種類	急傾斜地の崩壊
箇所番号	163A0139
箇所名	上河内
所在地	奥州市衣川区中河内、上河内
調査機関	岩手県南広域振興局



位置図(S=1:200,000)



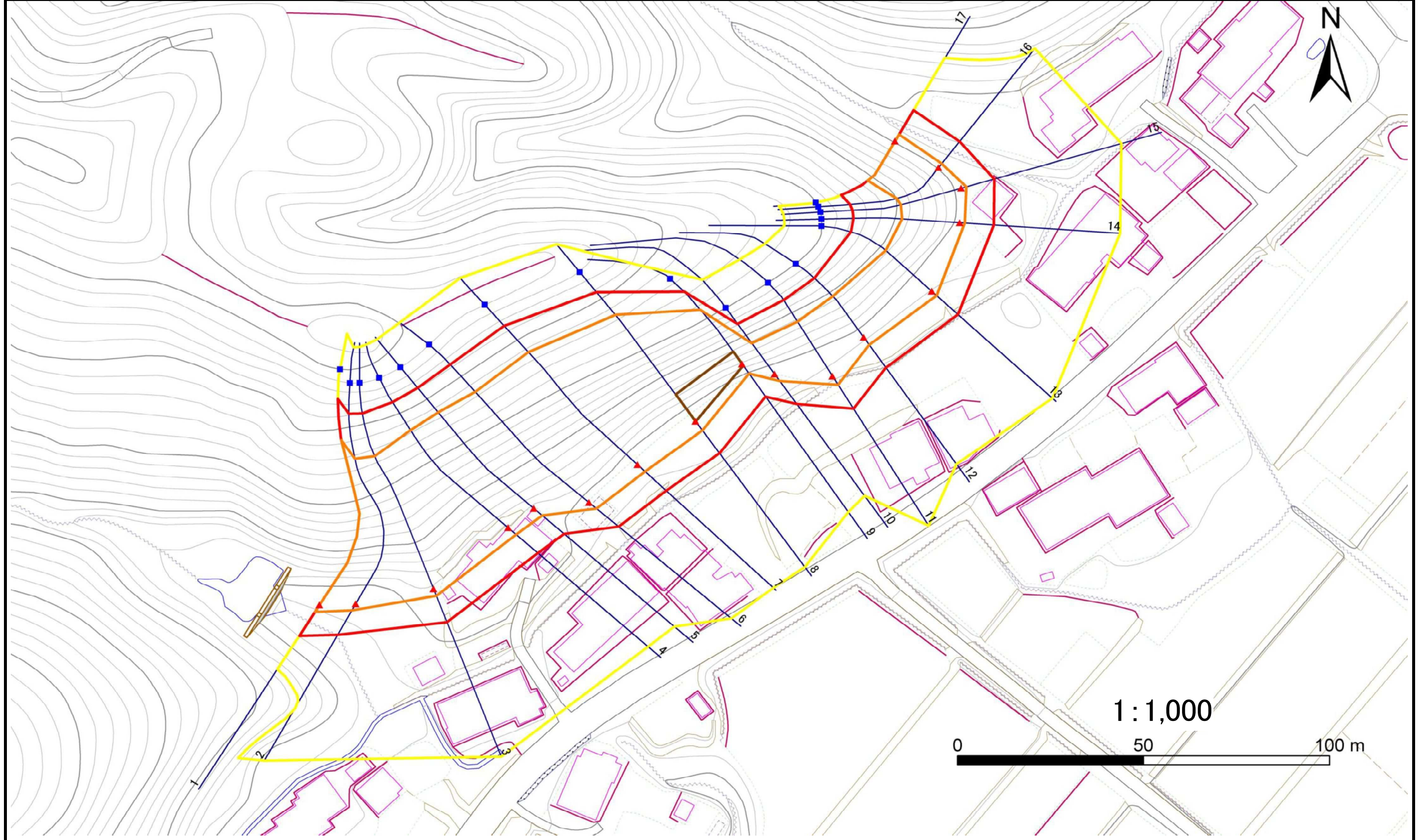
概況図(S=1:25,000)

# 急傾斜地の崩壊区域調書

様式3-1 危害のおそれのある土地、著しい危害のおそれのある土地の設定図

調査年度 平成23年度

急傾斜地の位置	箇所番号	163A0139	箇所名	上河内	所在地	奥州市衣川区中河内、上河内
---------	------	----------	-----	-----	-----	---------------



凡例	■ 上端	— 横断測線	■ 危害のおそれのある土地の区域	■ 土石等の移動による力が100kN/m <sup>2</sup> を超える範囲
	▲ 下端		■ 著しい危害のおそれのある土地の区域	■ 土石等の堆積高が3mを超える範囲

## 急傾斜地の崩壊区域調書

様式3-2 建築物に作用すると想定される衝撃に関する事項(1/2)

調査年度 平成23年度

急傾斜地の位置		箇所番号		163A0139		箇所名		上河内		所在地		奥州市衣川区中河内、上河内				
横断 測線 番号	急傾斜地の下端に隣接する土地								急傾斜地内							
	土石等の移動の高さと力の大きさ				土石等の堆積高さとの大きさ				土石等の移動の高さと力の大きさ				土石等の堆積高さとの大きさ			
	区分	高さ (m)	下端からの距離 (m)	力の大きさ (kN/m <sup>2</sup> )	区分	下端からの水平 距離(m)	高さ (m)	力の大きさ (kN/m <sup>2</sup> )	区分	高さ (m)	上端からの比高 (m)	力の大きさ (kN/m <sup>2</sup> )	区分	上端からの比高 (m)	高さ (m)	力の大きさ (kN/m <sup>2</sup> )
1	100kN/m <sup>2</sup> を超える	1.00	0.00 ~ 2.36	136.90	3mを超える	0.00 ~ 0.71	3.30	16.66	100kN/m <sup>2</sup> を超える	1.00	11.92 ~ 41.53	136.90	3mを超える	40.00 ~ 41.53	3.30	16.66
	それ以外	1.00	2.36 ~ 10.15	100.00	それ以外	0.71 ~ 10.15	3.00	15.16	それ以外	1.00	5.00 ~ 11.92	100.00	それ以外	5.00 ~ 40.00	3.00	15.16
2	100kN/m <sup>2</sup> を超える	1.00	0.00 ~ 2.09	132.33	3mを超える	- ~ -	-	-	100kN/m <sup>2</sup> を超える	1.00	12.41 ~ 38.00	132.33	3mを超える	- ~ -	-	-
	それ以外	1.00	2.09 ~ 9.87	100.00	それ以外	0.00 ~ 9.87	2.81	14.18	それ以外	1.00	5.00 ~ 12.41	100.00	それ以外	5.00 ~ 38.00	2.81	14.18
3	100kN/m <sup>2</sup> を超える	1.00	0.00 ~ 2.11	132.72	3mを超える	- ~ -	-	-	100kN/m <sup>2</sup> を超える	1.00	12.28 ~ 36.00	132.72	3mを超える	- ~ -	-	-
	それ以外	1.00	2.11 ~ 9.90	100.00	それ以外	0.00 ~ 9.90	2.82	14.23	それ以外	1.00	5.00 ~ 12.28	100.00	それ以外	5.00 ~ 36.00	2.82	14.23
4	100kN/m <sup>2</sup> を超える	1.00	0.00 ~ 2.84	144.89	3mを超える	- ~ -	-	-	100kN/m <sup>2</sup> を超える	1.00	11.05 ~ 36.07	144.89	3mを超える	- ~ -	-	-
	それ以外	1.00	2.84 ~ 10.62	100.00	それ以外	0.00 ~ 10.62	2.95	14.91	それ以外	1.00	5.00 ~ 11.05	100.00	それ以外	5.00 ~ 36.07	2.95	14.91
5	100kN/m <sup>2</sup> を超える	1.00	0.00 ~ 2.98	147.35	3mを超える	- ~ -	-	-	100kN/m <sup>2</sup> を超える	1.00	10.88 ~ 36.07	147.35	3mを超える	- ~ -	-	-
	それ以外	1.00	2.98 ~ 10.77	100.00	それ以外	0.00 ~ 10.77	2.98	15.09	それ以外	1.00	5.00 ~ 10.88	100.00	それ以外	5.00 ~ 36.07	2.98	15.09
6	100kN/m <sup>2</sup> を超える	1.00	0.00 ~ 2.63	141.37	3mを超える	- ~ -	-	-	100kN/m <sup>2</sup> を超える	1.00	11.41 ~ 38.83	141.37	3mを超える	- ~ -	-	-
	それ以外	1.00	2.63 ~ 10.41	100.00	それ以外	0.00 ~ 10.41	2.90	14.64	それ以外	1.00	5.00 ~ 11.41	100.00	それ以外	5.00 ~ 38.83	2.90	14.64
7	100kN/m <sup>2</sup> を超える	1.00	0.00 ~ 2.73	143.03	3mを超える	- ~ -	-	-	100kN/m <sup>2</sup> を超える	1.00	11.26 ~ 38.83	143.03	3mを超える	- ~ -	-	-
	それ以外	1.00	2.73 ~ 10.51	100.00	それ以外	0.00 ~ 10.51	2.92	14.74	それ以外	1.00	5.00 ~ 11.26	100.00	それ以外	5.00 ~ 38.83	2.92	14.74
8	100kN/m <sup>2</sup> を超える	1.00	0.00 ~ 3.17	150.70	3mを超える	0.00 ~ 0.07	3.03	15.34	100kN/m <sup>2</sup> を超える	1.00	10.70 ~ 36.42	150.70	3mを超える	30.00 ~ 36.42	3.03	15.34
	それ以外	1.00	3.17 ~ 10.96	100.00	それ以外	0.07 ~ 10.96	3.00	15.16	それ以外	1.00	5.00 ~ 10.70	100.00	それ以外	5.00 ~ 30.00	3.00	15.16
9	100kN/m <sup>2</sup> を超える	1.00	0.00 ~ 3.23	151.75	3mを超える	0.00 ~ 0.52	3.32	16.78	100kN/m <sup>2</sup> を超える	1.00	11.20 ~ 29.00	151.75	3mを超える	25.00 ~ 29.00	3.32	16.78
	それ以外	1.00	3.23 ~ 11.02	100.00	それ以外	0.52 ~ 11.02	3.00	15.16	それ以外	1.00	5.00 ~ 11.20	100.00	それ以外	5.00 ~ 25.00	3.00	15.16
10	100kN/m <sup>2</sup> を超える	1.00	0.00 ~ 2.39	137.40	3mを超える	- ~ -	-	-	100kN/m <sup>2</sup> を超える	1.00	11.03 ~ 20.78	137.40	3mを超える	- ~ -	-	-
	それ以外	1.00	2.39 ~ 10.18	100.00	それ以外	0.00 ~ 10.18	2.91	14.73	それ以外	1.00	5.00 ~ 11.03	100.00	それ以外	5.00 ~ 20.78	2.91	14.73
11	100kN/m <sup>2</sup> を超える	1.00	0.00 ~ 2.85	145.11	3mを超える	- ~ -	-	-	100kN/m <sup>2</sup> を超える	1.00	10.53 ~ 24.45	145.11	3mを超える	- ~ -	-	-
	それ以外	1.00	2.85 ~ 10.63	100.00	それ以外	0.00 ~ 10.63	2.72	13.75	それ以外	1.00	5.00 ~ 10.53	100.00	それ以外	5.00 ~ 24.45	2.72	13.75
12	100kN/m <sup>2</sup> を超える	1.00	0.00 ~ 2.54	139.81	3mを超える	- ~ -	-	-	100kN/m <sup>2</sup> を超える	1.00	10.53 ~ 21.57	139.81	3mを超える	- ~ -	-	-
	それ以外	1.00	2.54 ~ 10.32	100.00	それ以外	0.00 ~ 10.32	2.72	13.76	それ以外	1.00	5.00 ~ 10.53	100.00	それ以外	5.00 ~ 21.57	2.72	13.76
13	100kN/m <sup>2</sup> を超える	1.00	0.00 ~ 1.78	127.40	3mを超える	- ~ -	-	-	100kN/m <sup>2</sup> を超える	1.00	11.65 ~ 22.00	127.40	3mを超える	- ~ -	-	-
	それ以外	1.00	1.78 ~ 9.57	100.00	それ以外	0.00 ~ 9.57	2.46	12.44	それ以外	1.00	5.00 ~ 11.65	100.00	それ以外	5.00 ~ 22.00	2.46	12.44
14	100kN/m <sup>2</sup> を超える	1.00	0.00 ~ 1.38	120.93	3mを超える	- ~ -	-	-	100kN/m <sup>2</sup> を超える	1.00	12.57 ~ 21.60	120.93	3mを超える	- ~ -	-	-
	それ以外	1.00	1.38 ~ 9.16	100.00	それ以外	0.00 ~ 9.16	2.40	12.12	それ以外	1.00	5.00 ~ 12.57	100.00	それ以外	5.00 ~ 21.60	2.40	12.12
15	100kN/m <sup>2</sup> を超える	1.00	0.00 ~ 1.44	121.87	3mを超える	- ~ -	-	-	100kN/m <sup>2</sup> を超える	1.00	12.59 ~ 22.40	121.87	3mを超える	- ~ -	-	-
	それ以外	1.00	1.44 ~ 9.22	100.00	それ以外	0.00 ~ 9.22	2.40	12.11	それ以外	1.00	5.00 ~ 12.59	100.00	それ以外	5.00 ~ 22.40	2.40	12.11

## 急傾斜地の崩壊区域調書

様式3-2 建築物に作用すると想定される衝撃に関する事項(2/2)

調査年度

平成23年度

急傾斜地の位置		箇所番号			箇所名				所在地							
		163A0139			上河内				奥州市衣川区中河内、上河内							
横断 測線 番号	急傾斜地の下端に隣接する土地								急傾斜地内							
	土石等の移動の高さと力の大きさ				土石等の堆積高さとの大きさ				土石等の移動の高さと力の大きさ				土石等の堆積高さとの大きさ			
	区分	高さ (m)	下端からの距離 (m)	力の大きさ (kN/m <sup>2</sup> )	区分	下端からの水平 距離(m)	高さ (m)	力の大きさ (kN/m <sup>2</sup> )	区分	高さ (m)	上端からの比高 (m)	力の大きさ (kN/m <sup>2</sup> )	区分	上端からの比高 (m)	高さ (m)	力の大きさ (kN/m <sup>2</sup> )
16	100kN/m <sup>2</sup> を超える	1.00	0.00 ~ 1.38	120.94	3mを超える	- ~ -	-	-	100kN/m <sup>2</sup> を超える	1.00	12.42 ~ 21.00	120.94	3mを超える	- ~ -	-	-
	それ以外	1.00	1.38 ~ 9.16	100.00	それ以外	0.00 ~ 9.16	2.41	12.16	それ以外	1.00	5.00 ~ 12.42	100.00	それ以外	5.00 ~ 21.00	2.41	12.16
17	100kN/m <sup>2</sup> を超える	1.00	0.00 ~ 2.09	132.36	3mを超える	- ~ -	-	-	100kN/m <sup>2</sup> を超える	1.00	10.73 ~ 20.00	132.36	3mを超える	- ~ -	-	-
	それ以外	1.00	2.09 ~ 9.87	100.00	それ以外	0.00 ~ 9.87	2.59	13.11	それ以外	1.00	5.00 ~ 10.73	100.00	それ以外	5.00 ~ 20.00	2.59	13.11
	100kN/m <sup>2</sup> を超える		~		3mを超える	~			100kN/m <sup>2</sup> を超える		~		3mを超える	~		
	それ以外		~		それ以外	~			それ以外		~		それ以外	~		
	100kN/m <sup>2</sup> を超える		~		3mを超える	~			100kN/m <sup>2</sup> を超える		~		3mを超える	~		
	それ以外		~		それ以外	~			それ以外		~		それ以外	~		
	100kN/m <sup>2</sup> を超える		~		3mを超える	~			100kN/m <sup>2</sup> を超える		~		3mを超える	~		
	それ以外		~		それ以外	~			それ以外		~		それ以外	~		
	100kN/m <sup>2</sup> を超える		~		3mを超える	~			100kN/m <sup>2</sup> を超える		~		3mを超える	~		
	それ以外		~		それ以外	~			それ以外		~		それ以外	~		
	100kN/m <sup>2</sup> を超える		~		3mを超える	~			100kN/m <sup>2</sup> を超える		~		3mを超える	~		
	それ以外		~		それ以外	~			それ以外		~		それ以外	~		
	100kN/m <sup>2</sup> を超える		~		3mを超える	~			100kN/m <sup>2</sup> を超える		~		3mを超える	~		
	それ以外		~		それ以外	~			それ以外		~		それ以外	~		
	100kN/m <sup>2</sup> を超える		~		3mを超える	~			100kN/m <sup>2</sup> を超える		~		3mを超える	~		
	それ以外		~		それ以外	~			それ以外		~		それ以外	~		
	100kN/m <sup>2</sup> を超える		~		3mを超える	~			100kN/m <sup>2</sup> を超える		~		3mを超える	~		
	それ以外		~		それ以外	~			それ以外		~		それ以外	~		