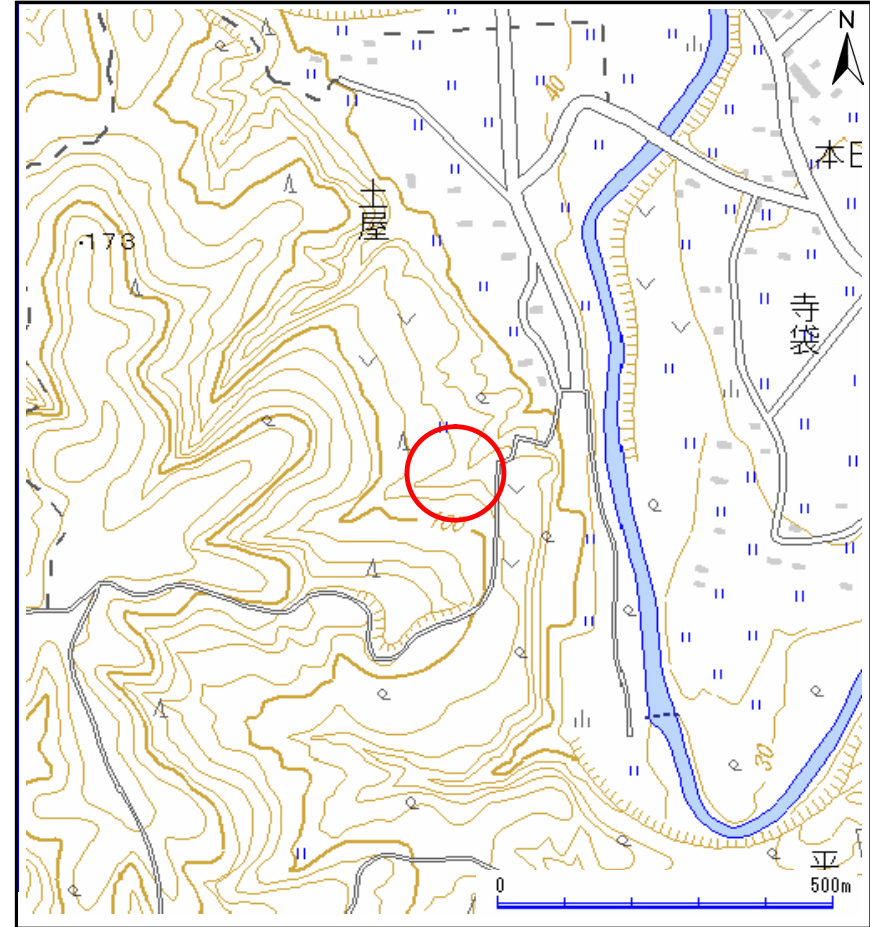
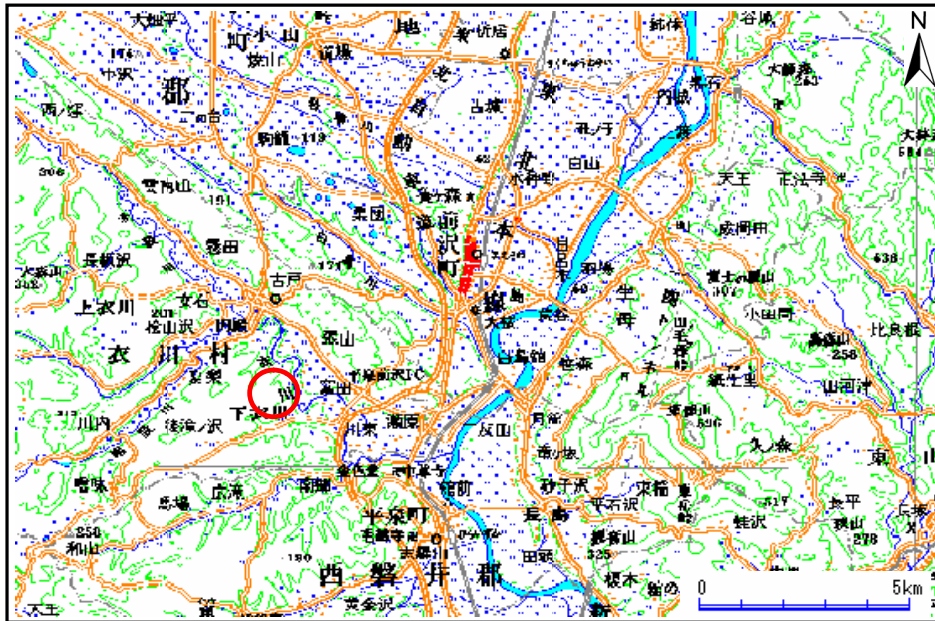


土砂災害防止に関する基礎調査(土石流)

表紙 位置,位置図

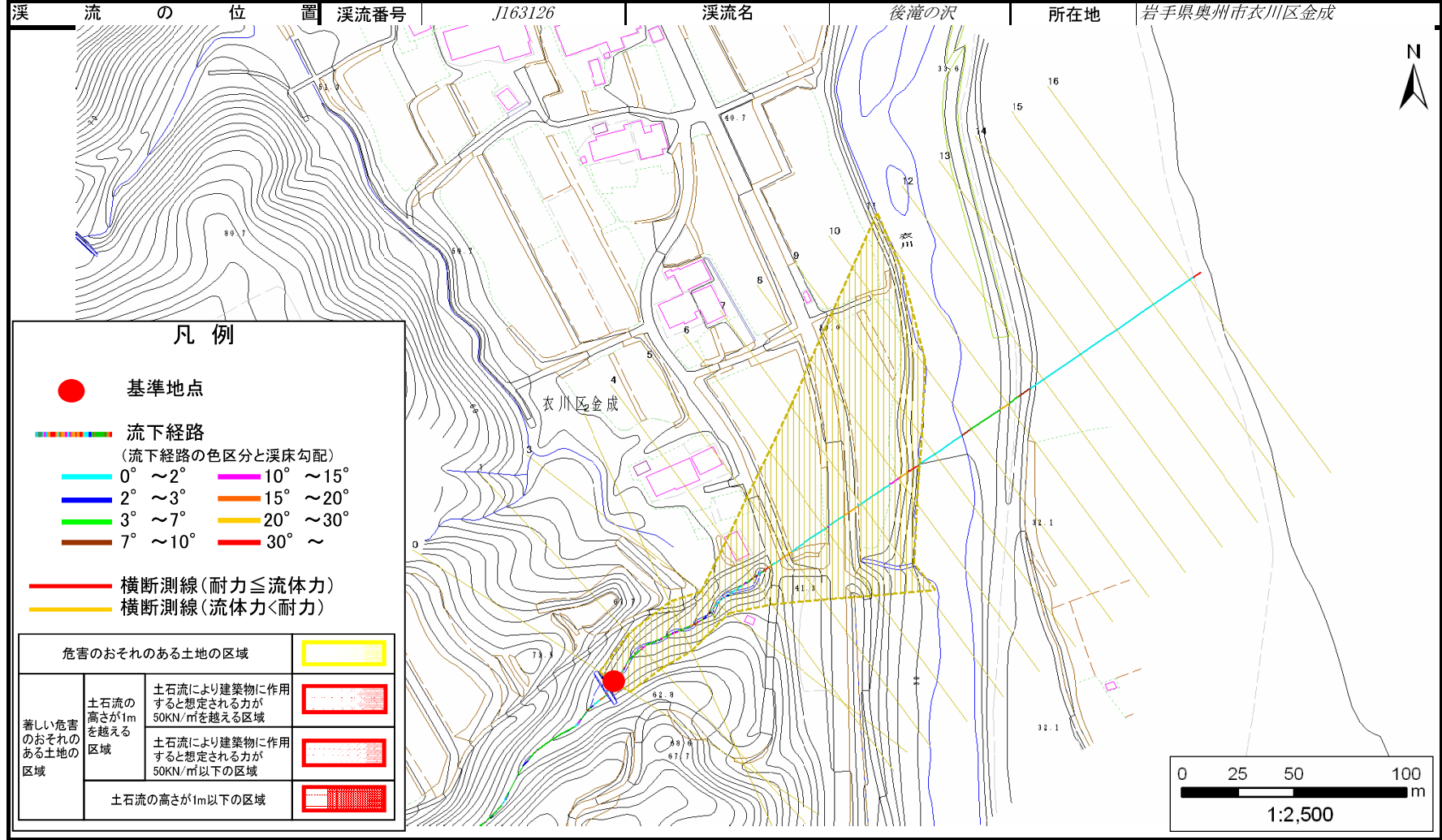
自然現象の種類	土石流
溪流番号	J163126
水系名	北上川
河川名	衣川
溪流名	後滝の沢
所在地	岩手県奥州市衣川区金成
調査機関	岩手県県南広域振興局



土石流区域調書

様式3-1 危害のおそれのある土地、著しい危害のおそれのある土地の設定図

調査年度	平成23年度
所在地	岩手県奥州市衣川区金成



土石流区域調査書

様式3-2 建築物に作用すると想定される衝撃に関する事項

調査年度 平成23年度

溪流の位置	溪流番号 <i>J163126</i>	溪流名 <i>後灌の沢</i>	所在地 <i>岩手県奥州市衣川区金成</i>
-------	------------------------	--------------------	---------------------------

横断測線番号	土石流の高さh(m)	土石流の流体力Fd(kN/m ²)	建築物の耐力P2(kN/m ²)	横断測線番号	土石流の高さh(m)	土石流の流体力Fd(kN/m ²)	建築物の耐力P2(kN/m ²)
<i>No.0</i>	<i>0.00</i>	<i>0.00</i>	<i>0.00</i>				
<i>No.1</i>	<i>0.00</i>	<i>0.00</i>	<i>0.00</i>				
<i>No.2</i>	<i>0.00</i>	<i>0.00</i>	<i>0.00</i>				
<i>No.3</i>	<i>0.00</i>	<i>0.00</i>	<i>0.00</i>				
<i>No.4</i>	<i>0.00</i>	<i>0.00</i>	<i>0.00</i>				
<i>No.5</i>	<i>0.00</i>	<i>0.00</i>	<i>0.00</i>				
<i>No.6</i>	<i>0.00</i>	<i>0.00</i>	<i>0.00</i>				
<i>No.7</i>	<i>0.00</i>	<i>0.00</i>	<i>0.00</i>				
<i>No.8</i>	<i>0.00</i>	<i>0.00</i>	<i>0.00</i>				
<i>No.9</i>	<i>0.00</i>	<i>0.00</i>	<i>0.00</i>				
<i>No.10</i>	<i>0.00</i>	<i>0.00</i>	<i>0.00</i>				
<i>No.11</i>	<i>0.00</i>	<i>0.00</i>	<i>0.00</i>				
<i>No.12</i>	<i>0.00</i>	<i>0.00</i>	<i>0.00</i>				
<i>No.13</i>	<i>0.00</i>	<i>0.00</i>	<i>0.00</i>				
<i>No.14</i>	<i>0.00</i>	<i>0.00</i>	<i>0.00</i>				
<i>No.15</i>	<i>0.00</i>	<i>0.00</i>	<i>0.00</i>				
<i>No.16</i>	<i>0.00</i>	<i>0.00</i>	<i>0.00</i>				

整備率が100%以上であるため、有害な土砂は流下せず、レッドゾーン(R)は発生しない。また、建築物に流体力が作用することはない。