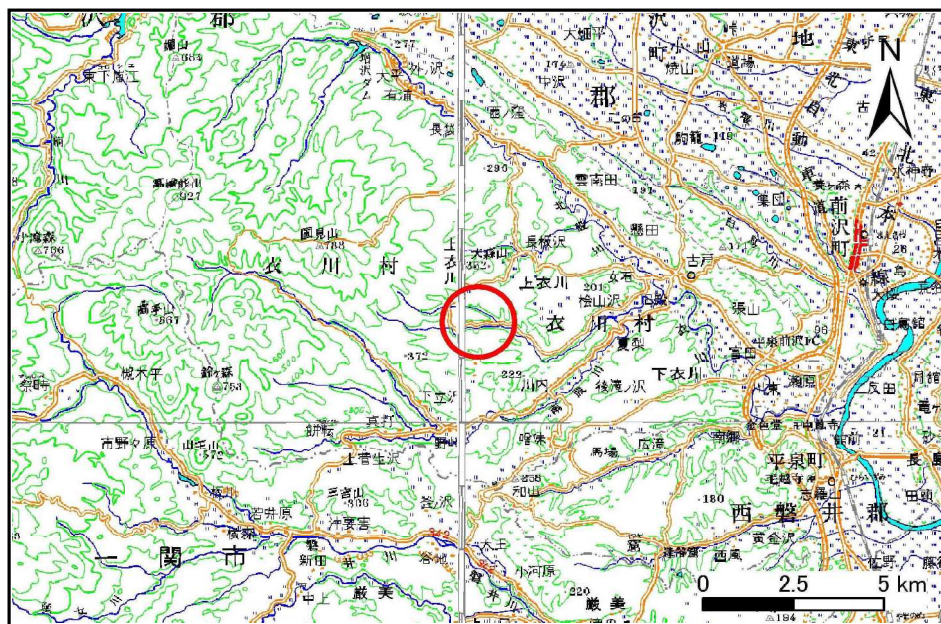


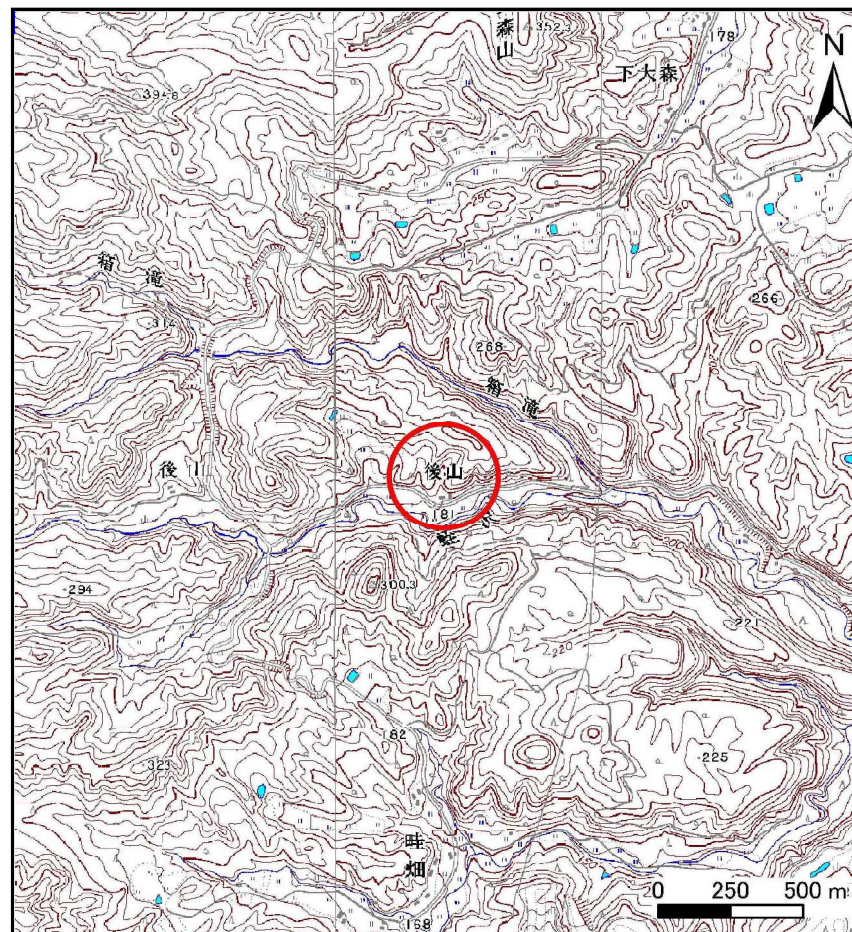
土砂災害防止に関する基礎調査(土石流)

表紙 位置,位置図

自然現象の種類	土石流
溪流番号	J163117
水系名	北上川
河川名	高倉沢
溪流名	本巻
所在地	奥州市衣川区本巻
調査機関	岩手県南広域振興局



概況図 (S=1:200,000)

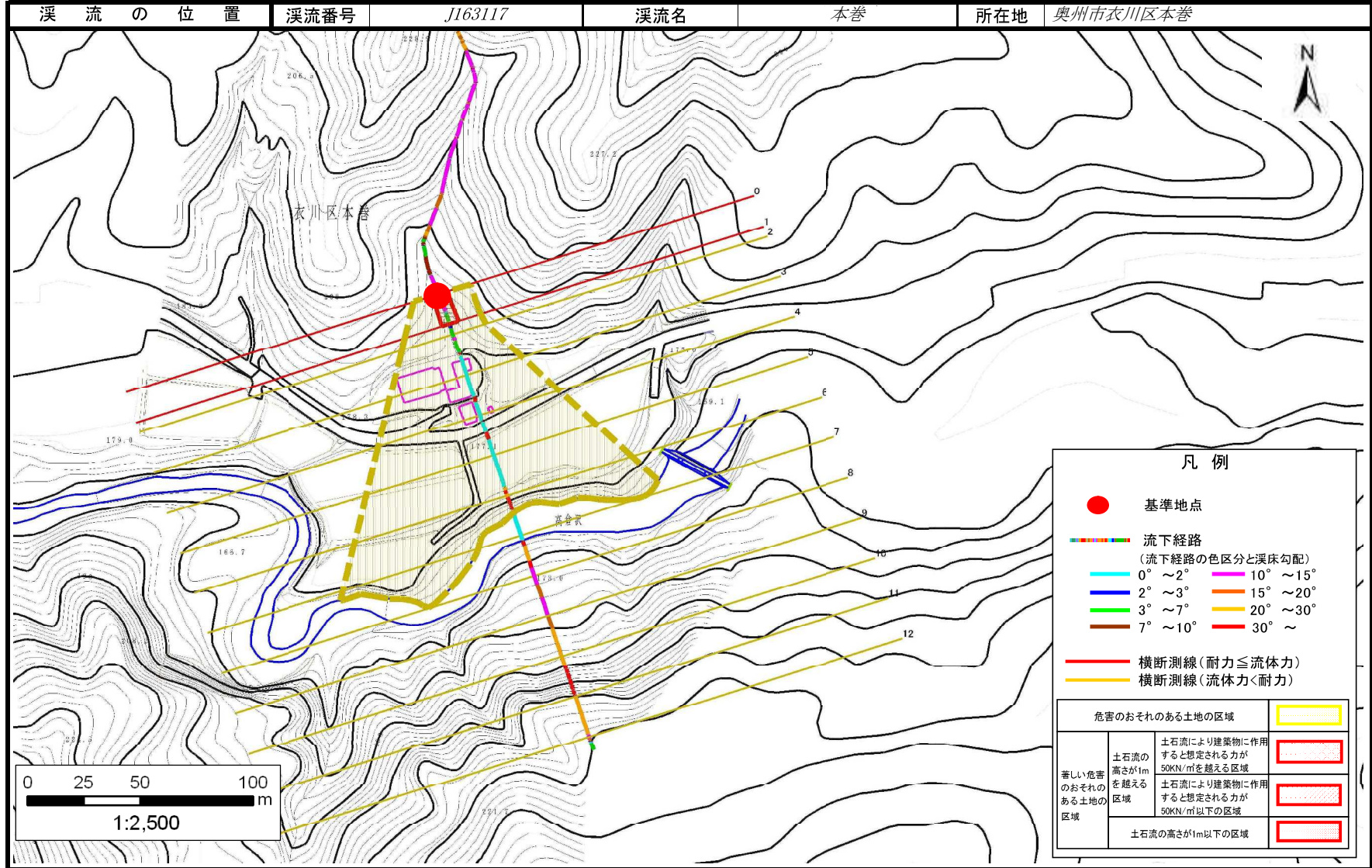


位置図 (S=1:25,000)

土石流区域調査

様式3-1 危害のおそれのある土地、著しい危害のおそれのある土地の設定図

調査年度 平成23年度



土石流区域調書

様式3-2 建築物に作用すると想定される衝撃に関する事項

調査年度 平成23年度

渓流の位置 渓流番号 J163117 渓流名 本巻 所在地 奥州市衣川区本巻

横断測線番号	土石流の高さh(m)	土石流の流体力Fd(kN/m ²)	建築物の耐力P2(kN/m ²)	横断測線番号	土石流の高さh(m)	土石流の流体力Fd(kN/m ²)	建築物の耐力P2(kN/m ²)
No.0	0.48	21.78	14.30				
No.1	0.44	17.02	15.50				
No.2	0.34	11.14	19.71				
No.3	0.24	5.63	26.96				
No.4	0.21	4.06	30.13				
No.5	0.20	3.35	31.64				
No.6	0.20	2.95	32.43				
No.7	0.19	3.19	33.64				
No.8	0.19	1.82	33.68				
No.9	0.21	0.98	31.14				
No.10	0.00	0.00	0.00				
No.11	0.00	0.00	0.00				
No.12	0.00	0.00	0.00				