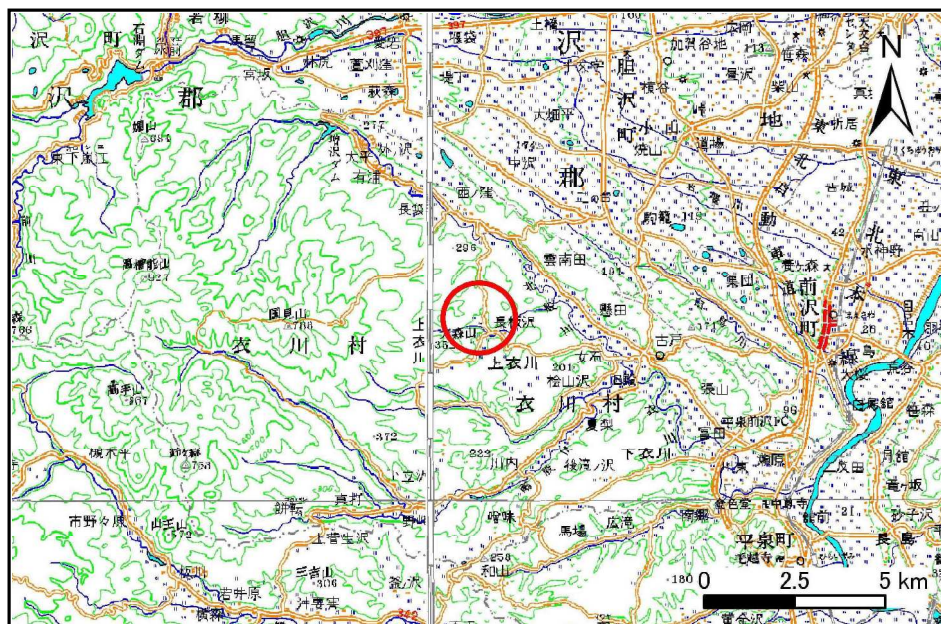


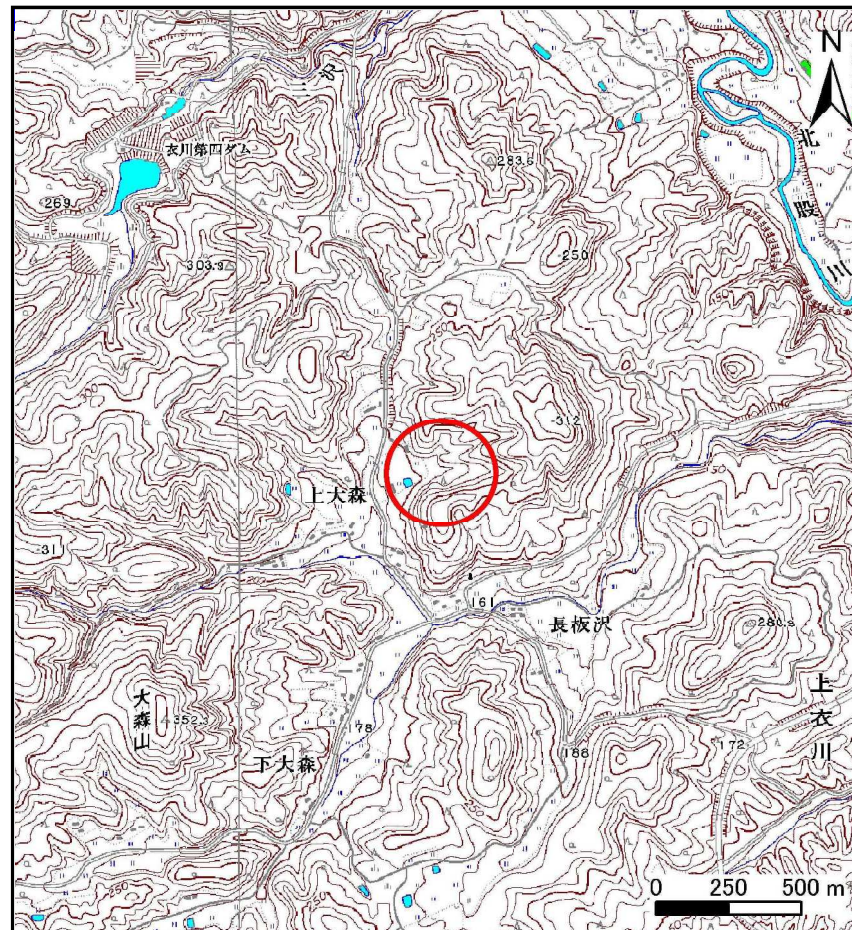
# 土砂災害防止に関する基礎調査(土石流)

表紙 位置,位置図

自然現象の種類	土石流
溪流番号	J163108-1
水系名	北上川
河川名	大森川
溪流名	下大森(4)-1
所在地	奥州市衣川区下大森
調査機関	岩手県南広域振興局



概況図(S=1:200,000)

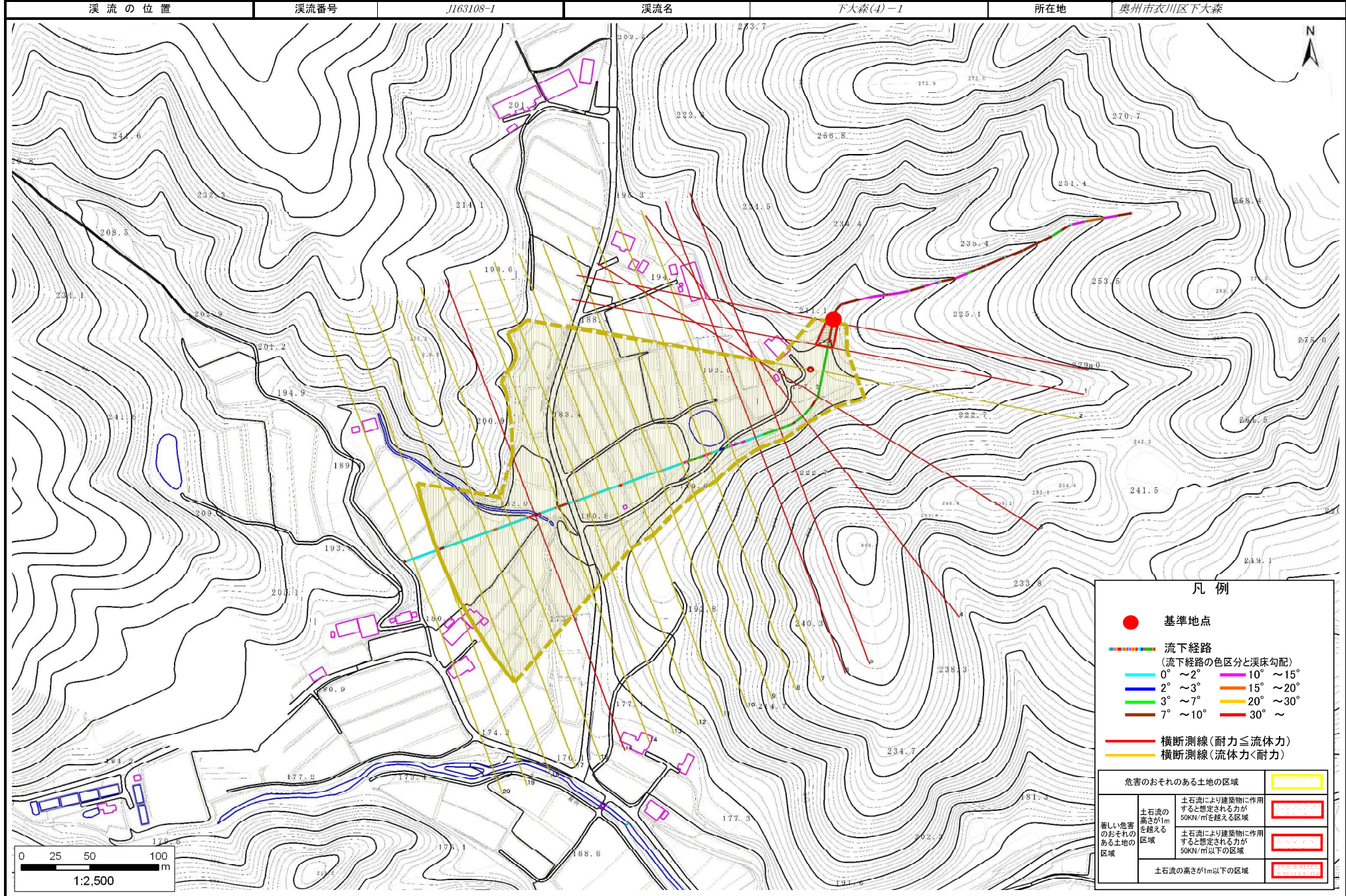


位置図(S=1:25,000)

# 土石流区域調書

様式3-1 危害のおそれのある土地、著しい危害のおそれのある土地の設定図

調査年度	平成23年度
所在地	奥州市衣川区下大森



### 土石流区域調書

様式3-2 建築物に作用すると想定される衝撃に関する事項

調査年度 平成23年度

渓流の位置				調査年度			
渓流番号		渓流名		所在地			
J163108-1		下大森(4)-1		奥州市衣川区下大森			
横断測線番号	土石流の高さh(m)	土石流の流体力Fd(kN/m <sup>2</sup> )	建築物の耐力P2(kN/m <sup>2</sup> )	横断測線番号	土石流の高さh(m)	土石流の流体力Fd(kN/m <sup>2</sup> )	建築物の耐力P2(kN/m <sup>2</sup> )
No.0	0.80	18.28	9.10				
No.1	0.63	13.17	11.20				
No.2	0.50	8.96	13.80				
No.3	0.61	11.51	11.46				
No.4	0.67	12.57	10.62				
No.5	0.80	14.90	9.13				
No.6	0.75	12.09	9.69				
No.7	0.52	6.14	13.22				
No.8	0.53	5.15	13.03				
No.9	0.53	4.85	12.93				
No.10	0.54	4.53	12.81				
No.11	0.56	3.85	12.44				
No.12	0.55	3.98	12.63				
No.13	0.55	3.99	12.64				
No.14	0.54	4.06	12.74				
No.15	1.00	10.19	7.63				
No.16	0.61	3.58	11.58				
No.17	0.62	3.29	11.35				
No.18	0.63	3.05	11.13				
No.19	0.71	2.20	10.09				
No.20	0.78	1.75	9.36				