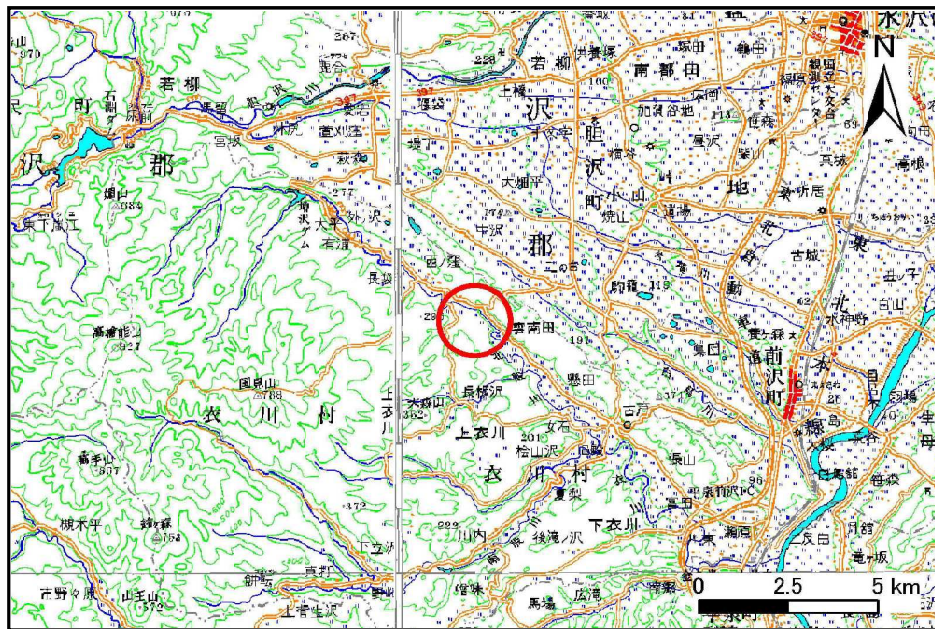


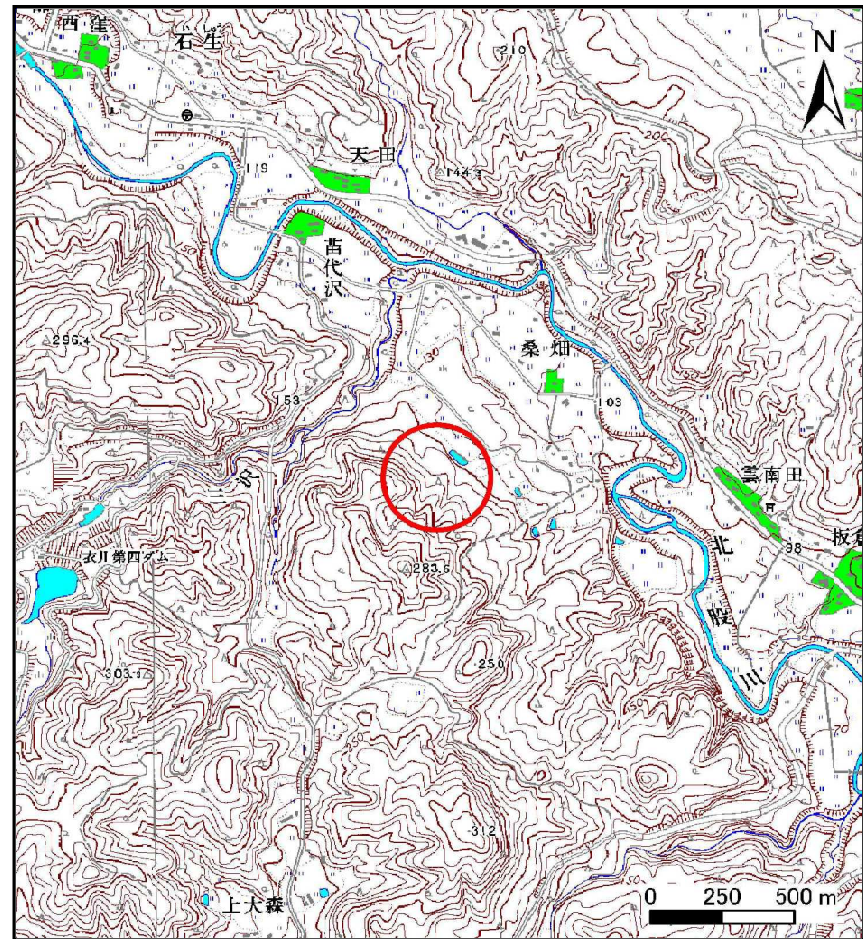
土砂災害防止に関する基礎調査(土石流)

表紙 位置,位置図

自然現象の種類	土石流
溪流番号	J163102
水系名	北上川
河川名	南股川
溪流名	桑畑(1)
所在地	奥州市衣川区桑畑
調査機関	岩手県南広域振興局



概況図(S=1:200,000)

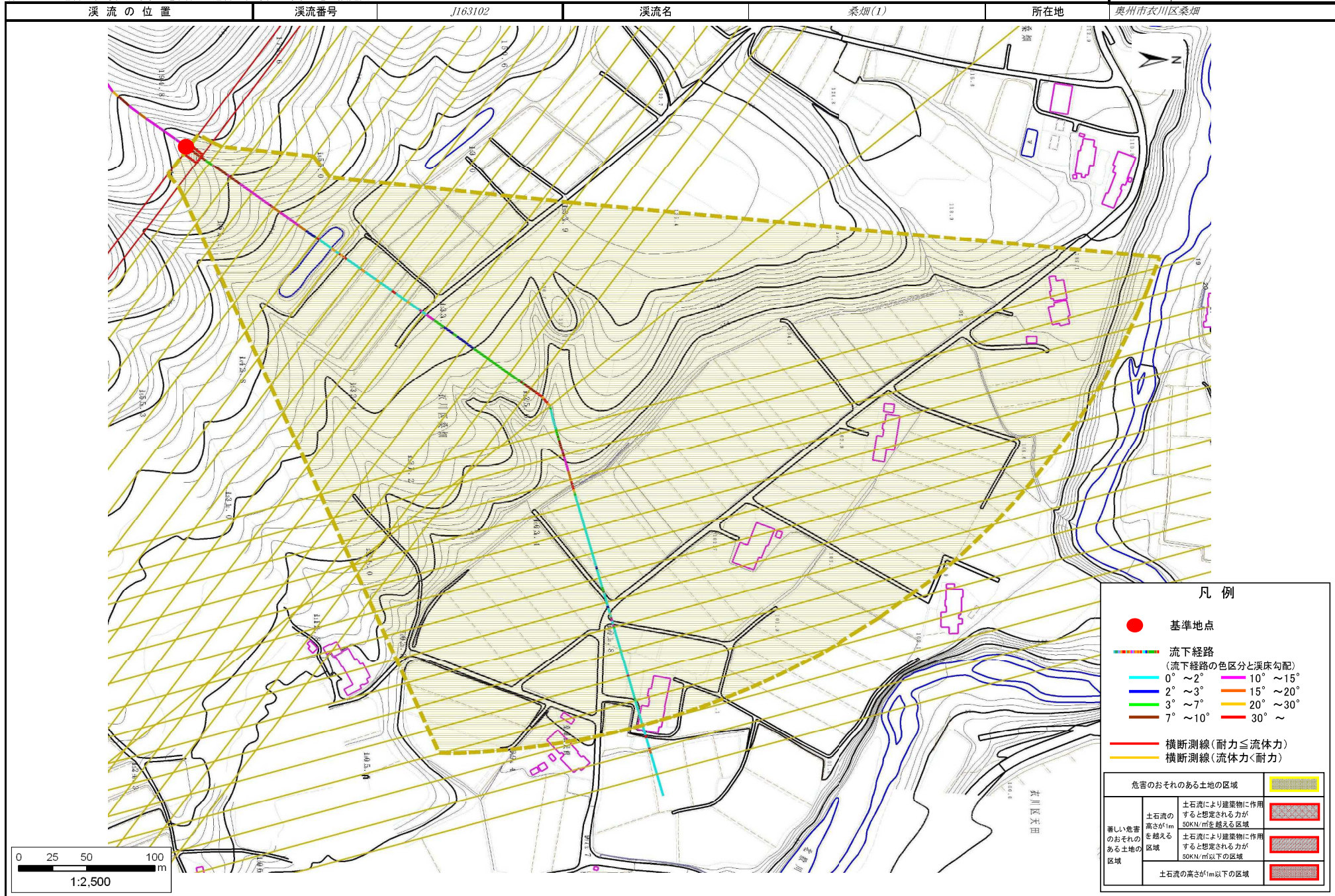


位置図(S=1:25,000)

土石流区域調書

様式3-1 危害のおそれのある土地、著しい危害のおそれのある土地の設定図

調査年度 平成23年度



土石流区域調査

様式3-2 建築物に作用すると想定される衝撃に関する事項

調査年度						平成23年度	
溪流の位置		溪流番号	溪流名		所在地		
		J163102			桑畑(1)	奥州市衣川区桑畑	
横断測線番号	土石流の高さh(m)	土石流の流体力Fd(kN/m ²)	建築物の耐力P2(kN/m2)	横断測線番号	土石流の高さh(m)	土石流の流体力Fd(kN/m ²)	建築物の耐力P2(kN/m2)
No.0	0.49	17.28	14.05	No.27	0.30	3.33	21.81
No.1	0.47	15.60	14.58	No.28	0.34	2.14	19.52
No.2	0.42	13.26	15.95	No.29	0.34	2.04	19.32
No.3	0.36	10.22	18.32	No.30	0.36	1.68	18.47
No.4	0.37	9.73	18.12	No.31	0.43	1.03	15.85
No.5	0.31	7.23	21.19	No.32	0.47	0.81	14.54
No.6	0.31	7.16	21.26	No.33	0.48	0.78	14.34
No.7	0.31	6.98	21.44				
No.8	0.28	5.30	23.11				
No.9	0.28	5.22	23.19				
No.10	0.28	4.75	23.64				
No.11	0.27	4.39	23.96				
No.12	0.27	3.88	24.36				
No.13	0.27	3.69	24.47				
No.14	0.26	3.19	24.70				
No.15	0.26	2.83	24.73				
No.16	0.26	2.40	24.55				
No.17	0.27	2.24	24.40				
No.18	0.33	4.73	19.82				
No.19	0.29	3.49	22.32				
No.20	0.29	3.47	22.24				
No.21	0.29	3.69	22.90				
No.22	0.28	3.97	23.69				
No.23	0.28	3.81	23.23				
No.24	0.28	3.73	23.01				
No.25	0.29	3.61	22.65				
No.26	0.30	3.44	22.14				