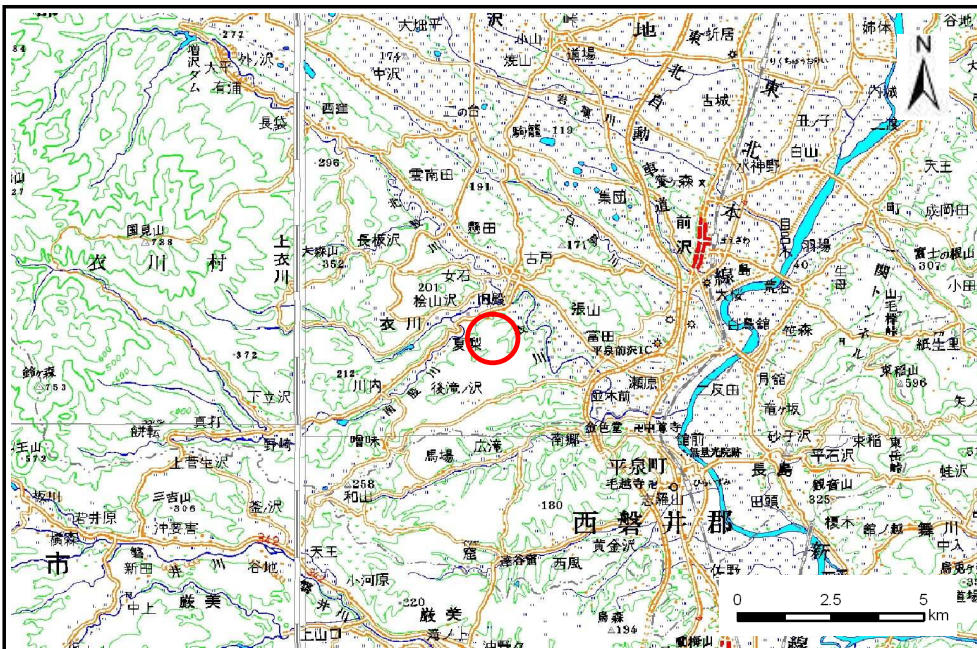


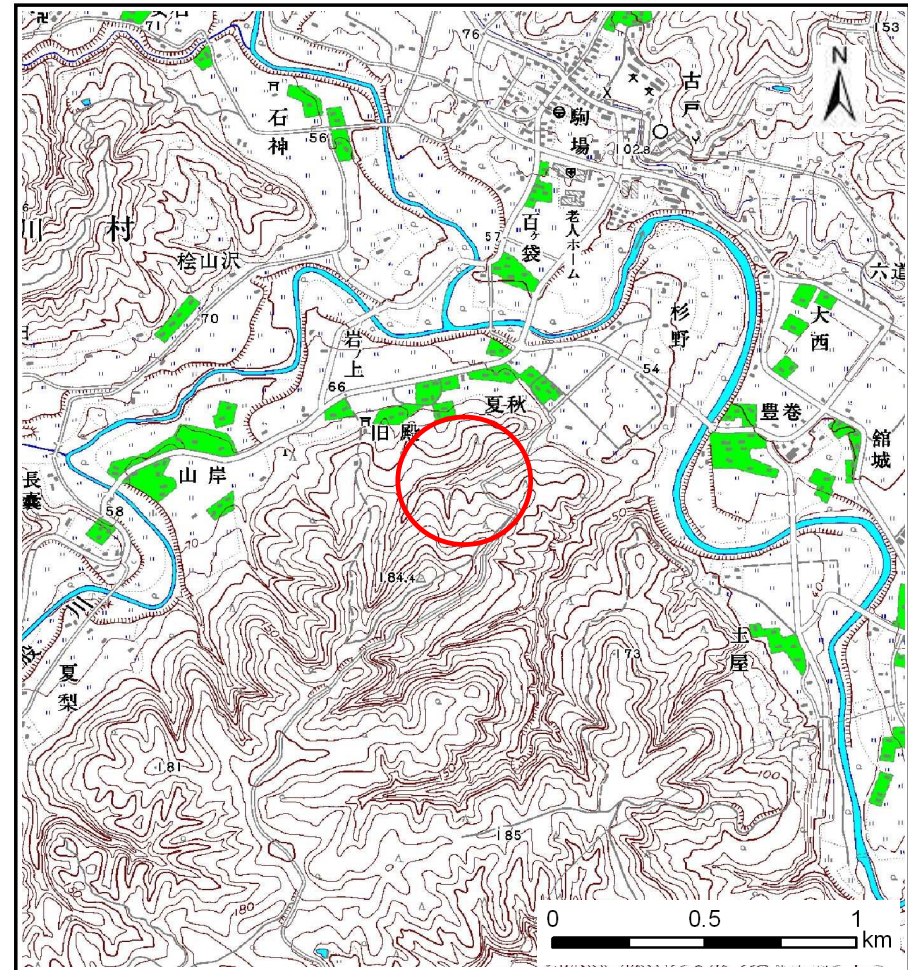
土砂災害防止に関する基礎調査(土石流)

表紙 位置位置図

自然現象の種類	土石流
溪流番号	B163131
水系名	北上川
河川名	南股川
溪流名	夏秋
所在地	奥州市衣川区夏秋
調査機関	岩手県南広域振興局



位置図(S=1:200,000)



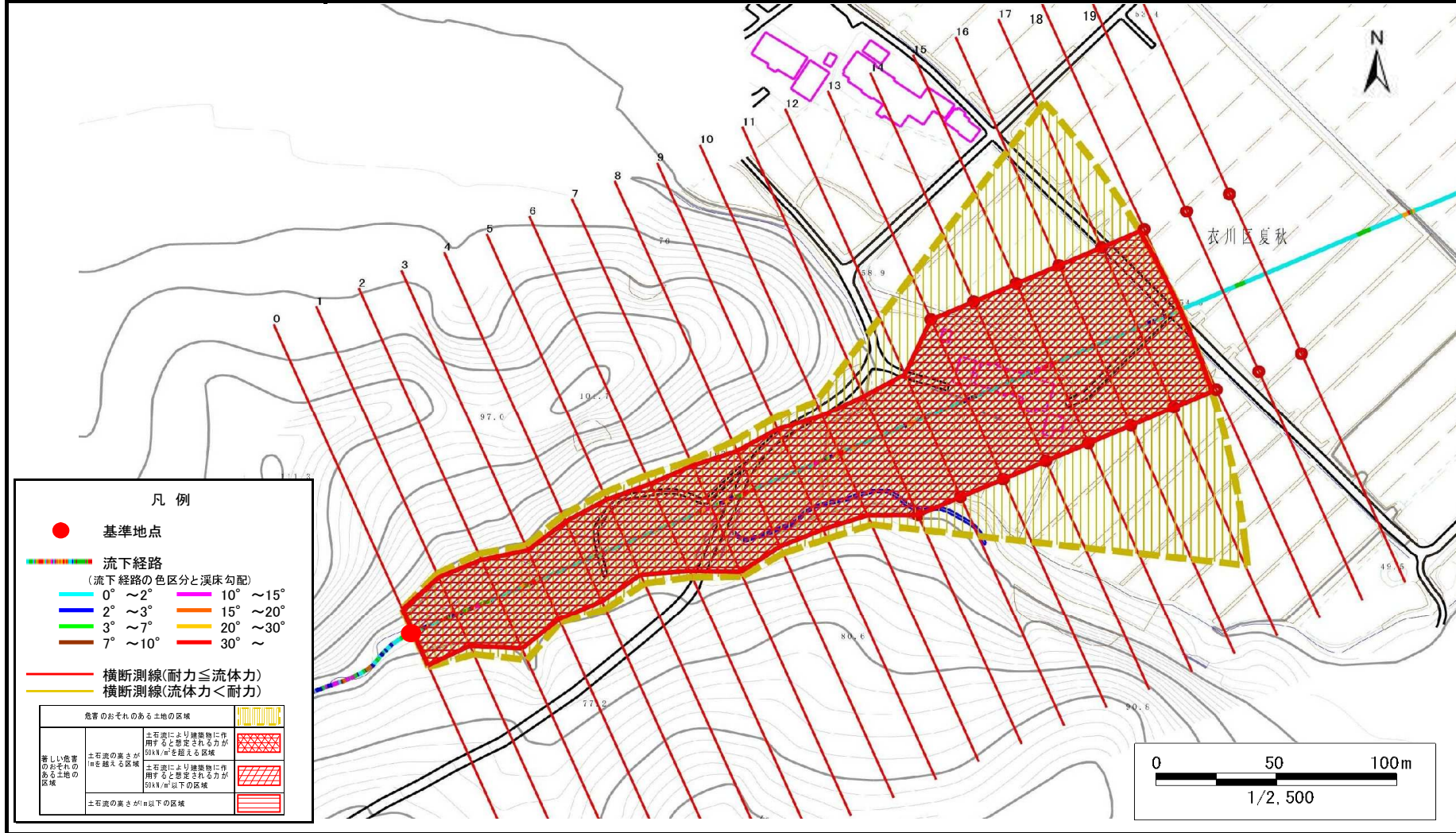
概況図(S=1:25,000)

土石流区域調査

様式3-1 危害のおそれのある土地、著しい危害のおそれのある土地の設定図

調査年度 平成24年度

溪流の位置 溪流番号 B163131 溪流名 夏秋 所在地 奥州市衣川区夏秋



土石流区域調査

様式3-2 建築物に作用すると想定される衝撃に関する事項

調査年度	平成24年度
------	--------

溪流の位置	溪流番号	B163131	溪流名	夏秋	所在地	調査年度	平成24年度
奥州市衣川区夏秋							
横断測線番号	土石流の高さh(m)	土石流の流体力Fd(kN/m ²)	建築物の耐力P2(kN/m ²)	横断測線番号	土石流の高さh(m)	土石流の流体力Fd(kN/m ²)	建築物の耐力P2(kN/m ²)
No.0	2.95	31.16	4.50				
No.1	2.64	25.56	4.51				
No.2	2.38	17.69	4.60				
No.3	2.71	22.55	4.50				
No.4	2.64	17.15	4.51				
No.5	2.71	18.38	4.50				
No.6	2.50	16.13	4.55				
No.7	2.25	13.18	4.68				
No.8	2.26	16.17	4.67				
No.9	2.31	14.00	4.63				
No.10	2.18	15.83	4.72				
No.11	1.71	10.06	5.29				
No.12	1.66	10.71	5.38				
No.13	1.72	10.00	5.28				
No.14	1.76	9.55	5.21				
No.15	1.65	10.82	5.40				
No.16	1.72	9.92	5.27				
No.17	1.72	9.93	5.27				
No.18	1.77	9.43	5.20				
No.19	1.70	10.14	5.30				