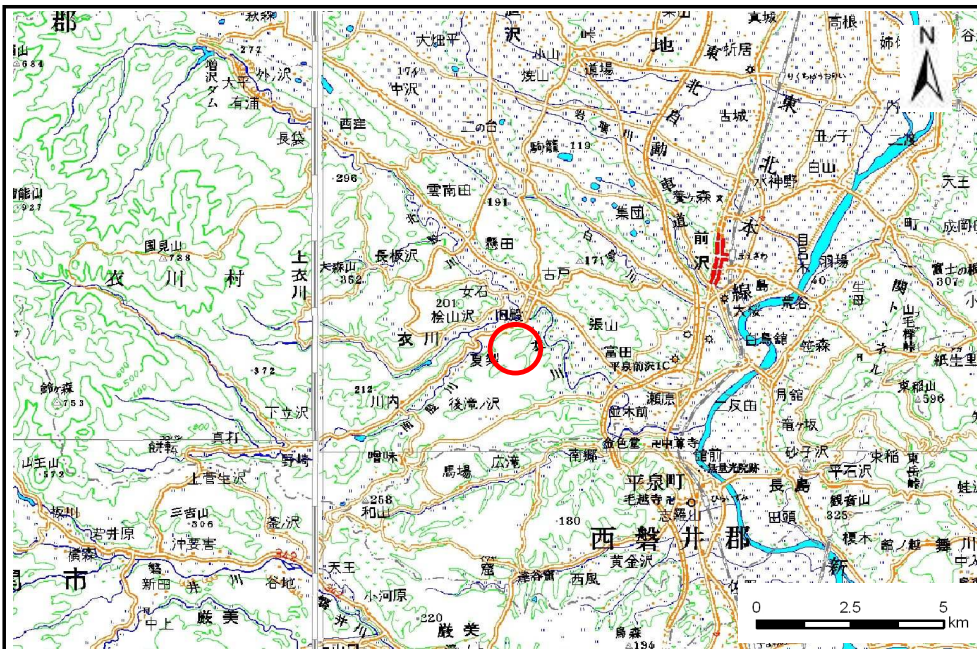


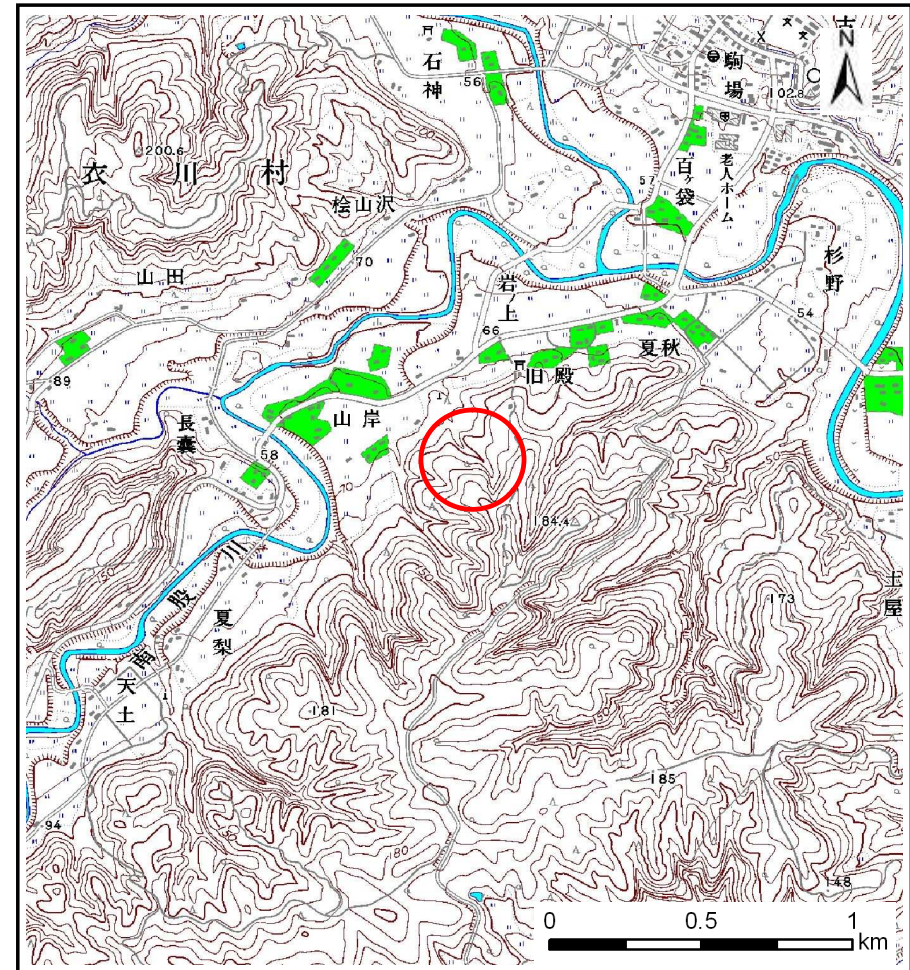
土砂災害防止に関する基礎調査(土石流)

表紙 位置位置図

自然現象の種類	土石流
溪流番号	B163130
水系名	北上川
河川名	南股川
溪流名	山岸の沢
所在地	奥州市衣川区山岸
調査機関	岩手県南広域振興局



位置図(S=1:200,000)

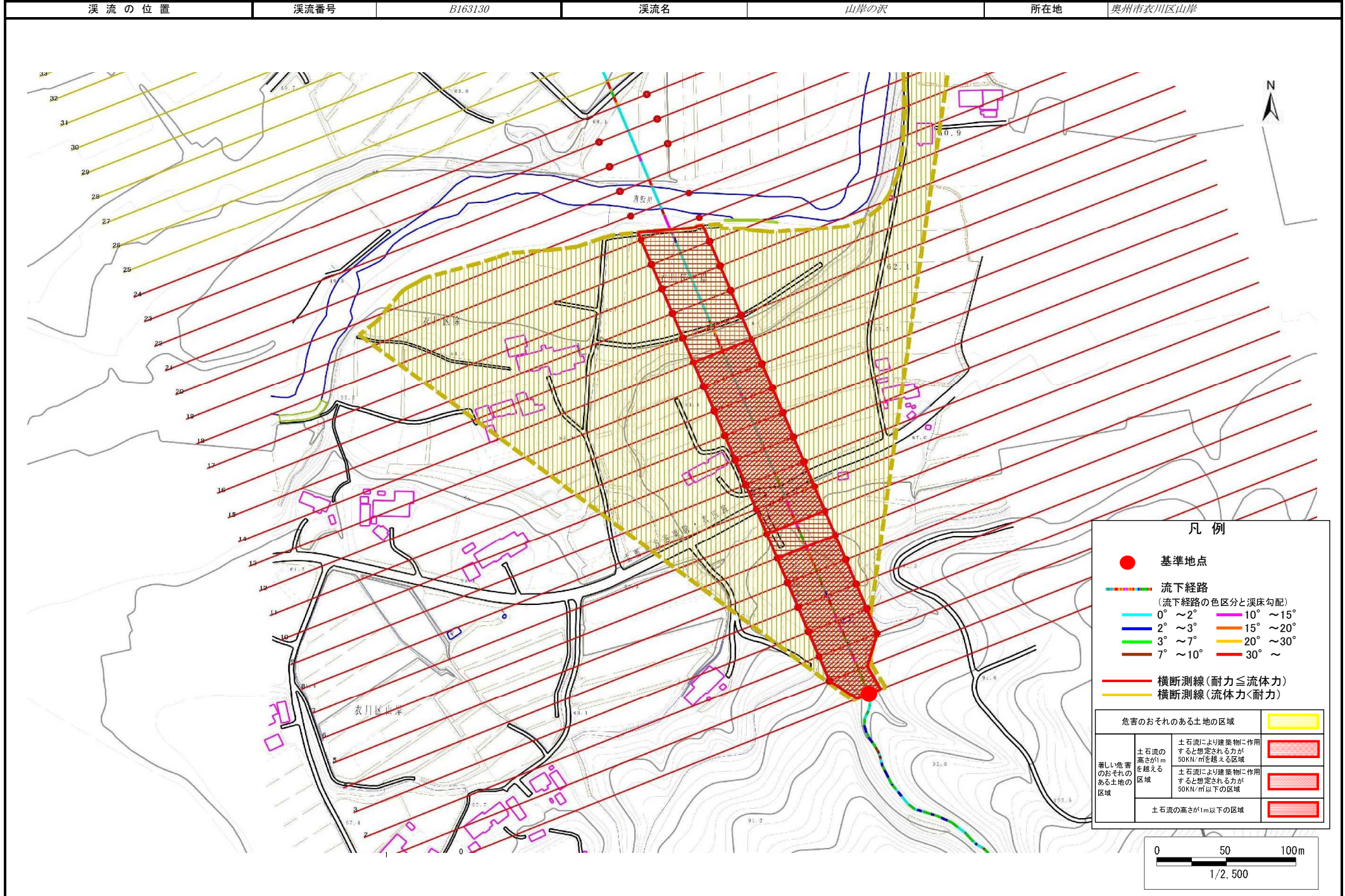


概況図(S=1:25,000)

土石流区域調書

様式3-1 危害のおそれのある土地、著しい危害のおそれのある土地の設定図

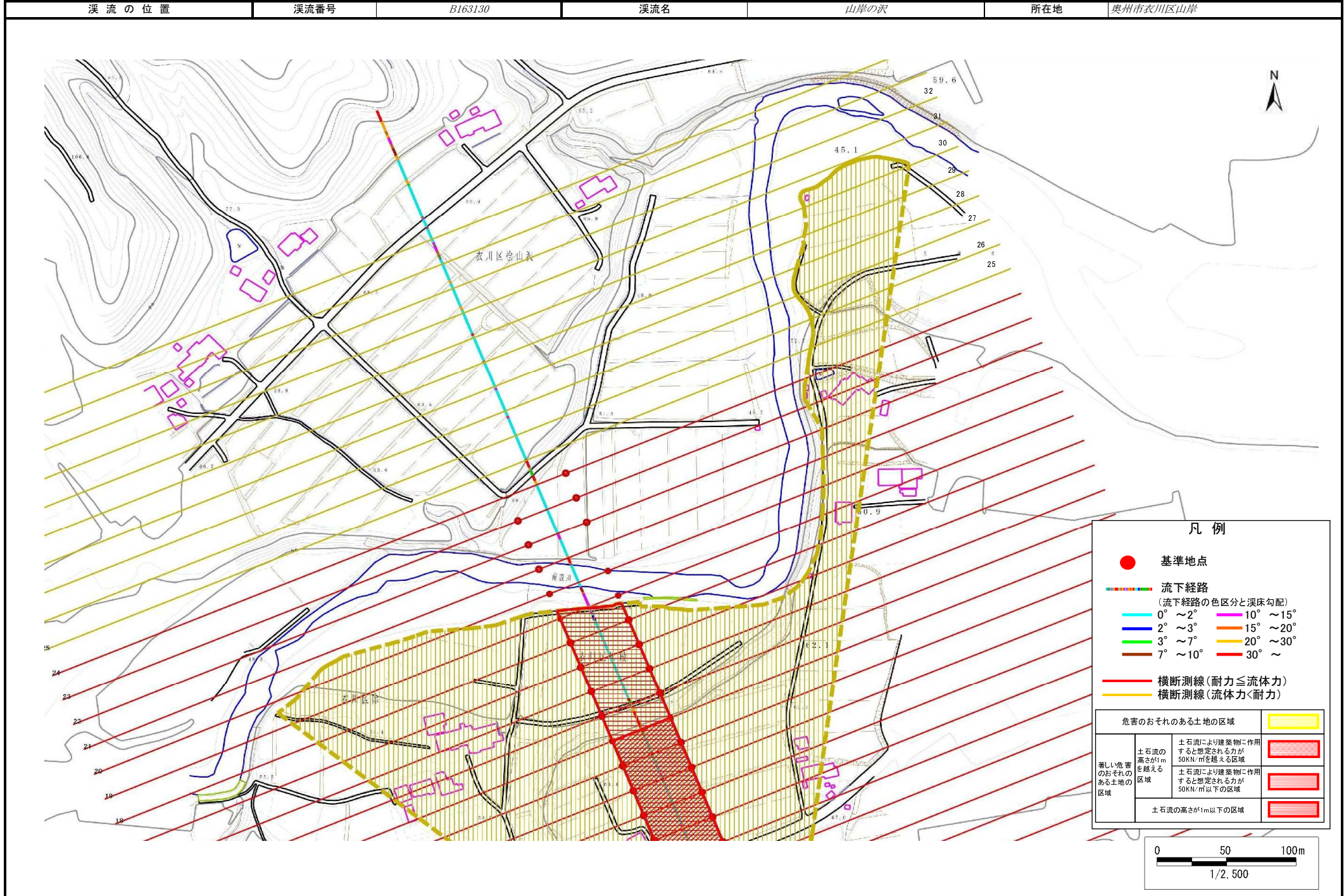
調査年度 平成24年度



土石流区域調書

様式3-1 危害のおそれのある土地、著しい危害のおそれのある土地の設定図

調査年度 平成24年度



凡例

- 基準地点
- 流下経路
 (流下経路の色区分と床勾配)
 - 0° ~ 2°
 - 2° ~ 3°
 - 3° ~ 7°
 - 7° ~ 10°
 - 10° ~ 15°
 - 15° ~ 20°
 - 20° ~ 30°
 - 30° ~
- 横断測線(耐力 ≤ 流体力)
- 横断測線(流体力 < 耐力)

危害のおそれのある土地の区域		
著しい危害のおそれのある土地の区域	土石流の高さが1mを越える区域	
	土石流により建築物に作用すると想定される力が50KN/mを超える区域	
	土石流により建築物に作用すると想定される力が50KN/m以下の区域	
	土石流の高さが1m以下の区域	

土石流区域調査

様式3-2 建築物に作用すると想定される衝撃に関する事項

調査年度 平成24年度

溪流の位置				溪流番号	溪流名	所在地
				B163130	山岸の沢	奥州市衣川区山岸

横断測線番号	土石流の高さh(m)	土石流の流体力Fd(kN/m ²)	建築物の耐力P2(kN/m ²)	横断測線番号	土石流の高さh(m)	土石流の流体力Fd(kN/m ²)	建築物の耐力P2(kN/m ²)
No.0	1.92	17.42	4.99	No.27	0.00	0.00	0.00
No.1	1.11	8.50	7.04	No.28	0.00	0.00	0.00
No.2	1.07	9.24	7.27	No.29	0.00	0.00	0.00
No.3	1.15	7.59	6.88	No.30	0.00	0.00	0.00
No.4	1.17	7.12	6.78	No.31	0.00	0.00	0.00
No.5	1.18	7.00	6.76	No.32	0.00	0.00	0.00
No.6	1.04	8.98	7.42				
No.7	0.99	9.79	7.68				
No.8	1.02	9.39	7.55				
No.9	1.07	8.51	7.27				
No.10	1.09	8.12	7.14				
No.11	1.11	7.93	7.08				
No.12	1.18	6.93	6.74				
No.13	1.09	8.13	7.16				
No.14	1.04	8.88	7.40				
No.15	0.85	13.31	8.70				
No.16	0.90	11.84	8.29				
No.17	0.95	10.77	7.98				
No.18	0.96	10.50	7.90				
No.19	0.95	10.76	7.98				
No.20	0.89	12.06	8.35				
No.21	1.00	9.68	7.65				
No.22	1.03	9.02	7.45				
No.23	1.05	8.80	7.38				
No.24	1.10	7.96	7.10				
No.25	0.00	0.00	0.00				
No.26	0.00	0.00	0.00				