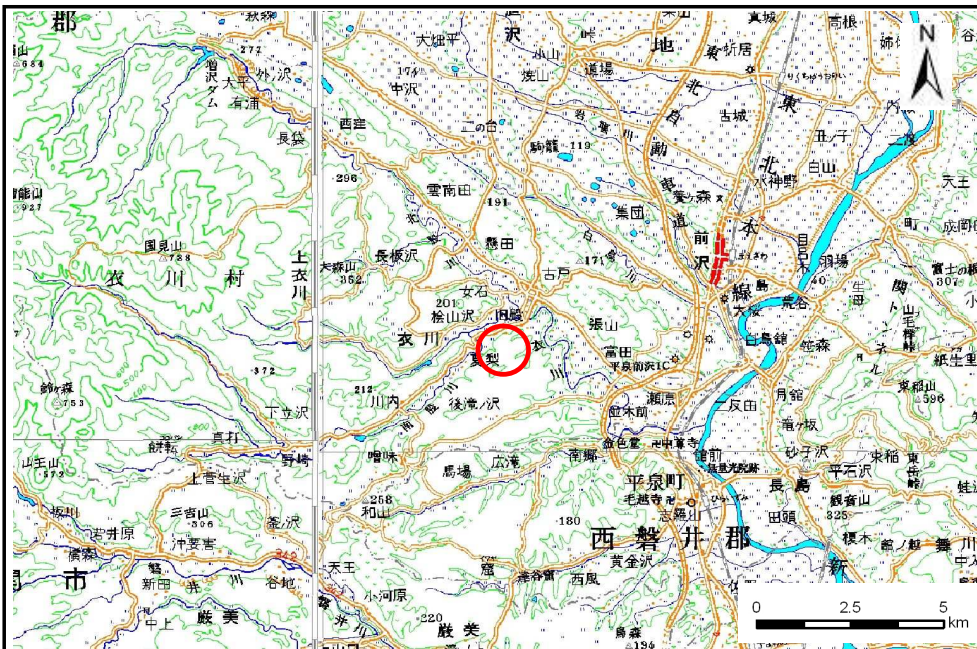


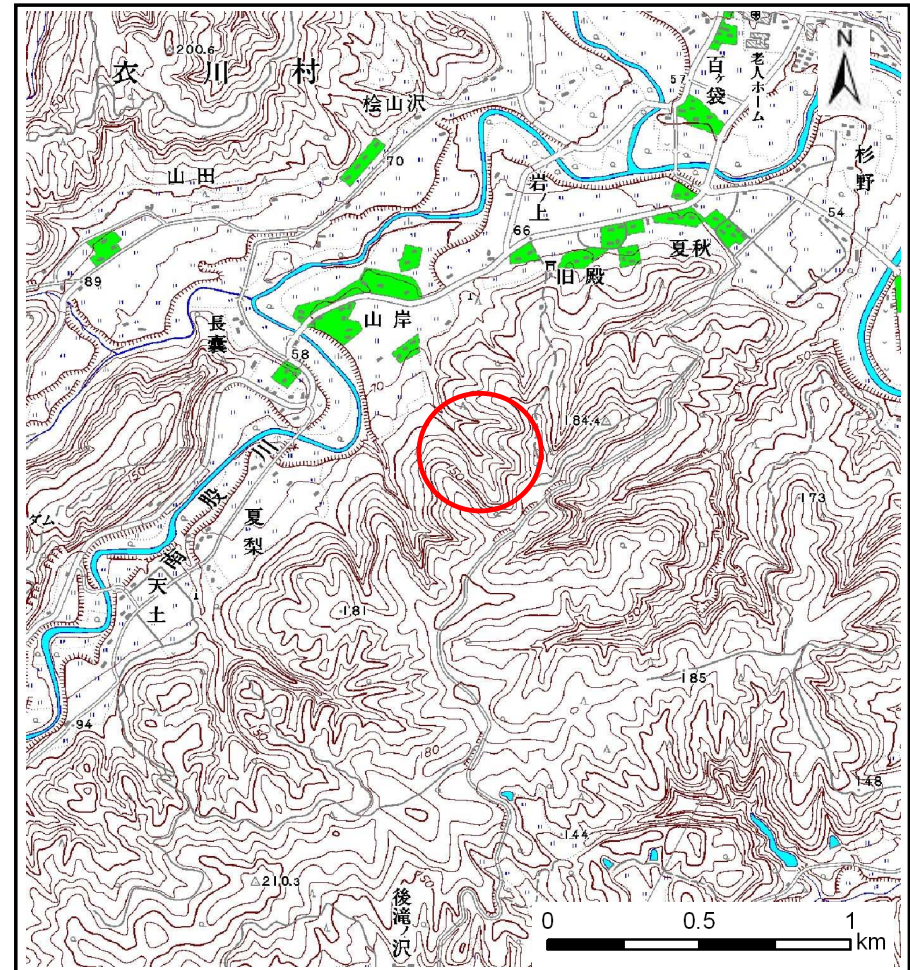
土砂災害防止に関する基礎調査(土石流)

表紙 位置位置図

自然現象の種類	土石流
溪流番号	B163129
水系名	北上川
河川名	南股川
溪流名	山岸(2)
所在地	奥州市衣川区山岸
調査機関	岩手県南広域振興局



位置図(S=1:200,000)

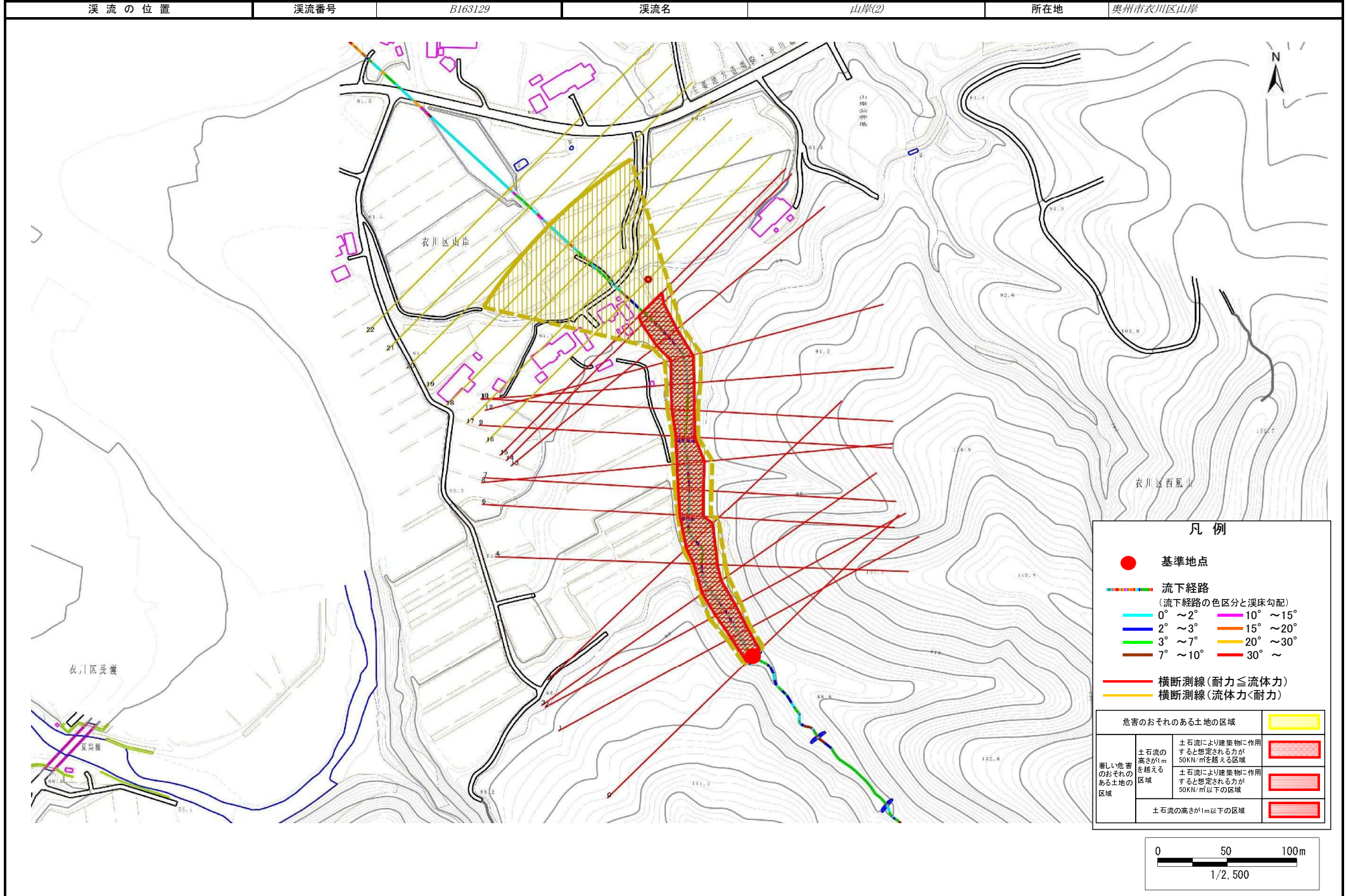


概況図(S=1:25,000)

土石流区域調書

様式3-1 危害のおそれのある土地、著しい危害のおそれのある土地の設定図

調査年度 平成24年度



土石流区域調書

様式3-2 建築物に作用すると想定される衝撃に関する事項

調査年度	平成24年度
------	--------

溪流の位置	溪流番号	B163129	溪流名	山岸(2)	所在地	奥州市衣川区山岸
-------	------	---------	-----	-------	-----	----------

横断測線番号	土石流の高さh(m)	土石流の流体力Fd(kN/m ²)	建築物の耐力P2(kN/m2)	横断測線番号	土石流の高さh(m)	土石流の流体力Fd(kN/m ²)	建築物の耐力P2(kN/m2)
No.0	1.95	30.73	4.95				
No.1	1.90	25.35	5.01				
No.2	1.75	19.86	5.23				
No.3	1.78	16.79	5.18				
No.4	1.80	15.13	5.15				
No.5	1.40	9.72	5.97				
No.6	1.86	13.68	5.07				
No.7	1.80	12.58	5.16				
No.8	1.73	11.08	5.25				
No.9	1.99	17.73	4.91				
No.10	1.88	13.96	5.04				
No.11	1.81	14.21	5.13				
No.12	1.82	14.57	5.12				
No.13	1.63	13.43	5.44				
No.14	1.51	11.71	5.70				
No.15	1.44	10.48	5.88				
No.16	1.10	6.64	7.09				
No.17	1.18	5.58	6.75				
No.18	1.13	6.02	6.94				
No.19	1.09	6.52	7.15				
No.20	1.26	4.63	6.43				
No.21	1.21	5.01	6.61				