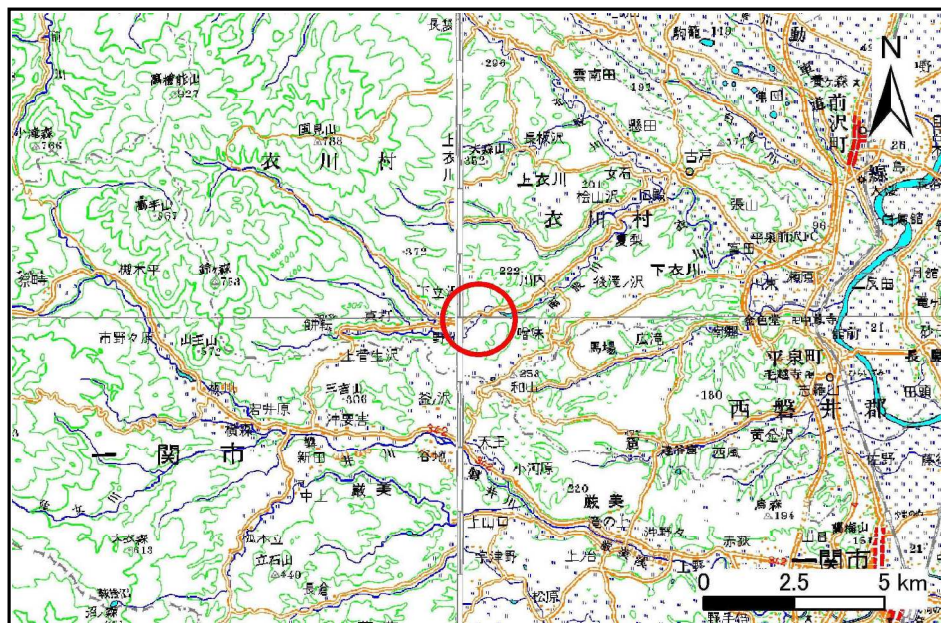


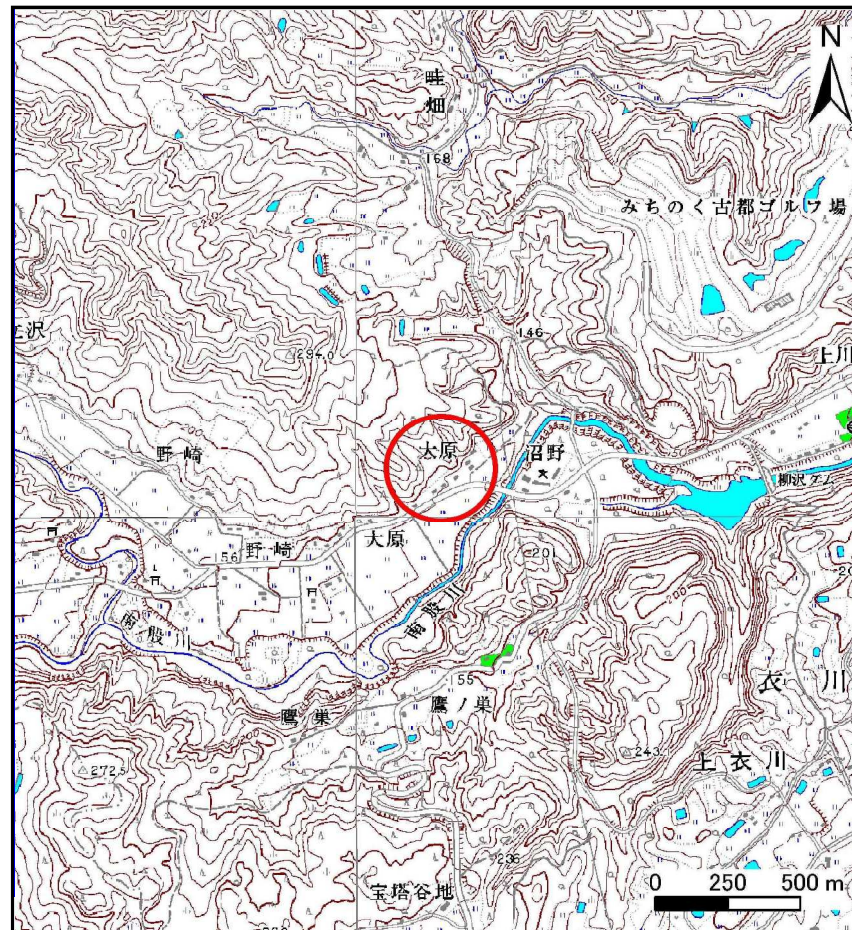
土砂災害防止に関する基礎調査(土石流)

表紙 位置,位置図

自然現象の種類	土石流
溪流番号	B163122
水系名	北上川
河川名	南股川
溪流名	大原の沢
所在地	奥州市衣川区大原
調査機関	岩手県南広域振興局



概況図(S=1:200,000)



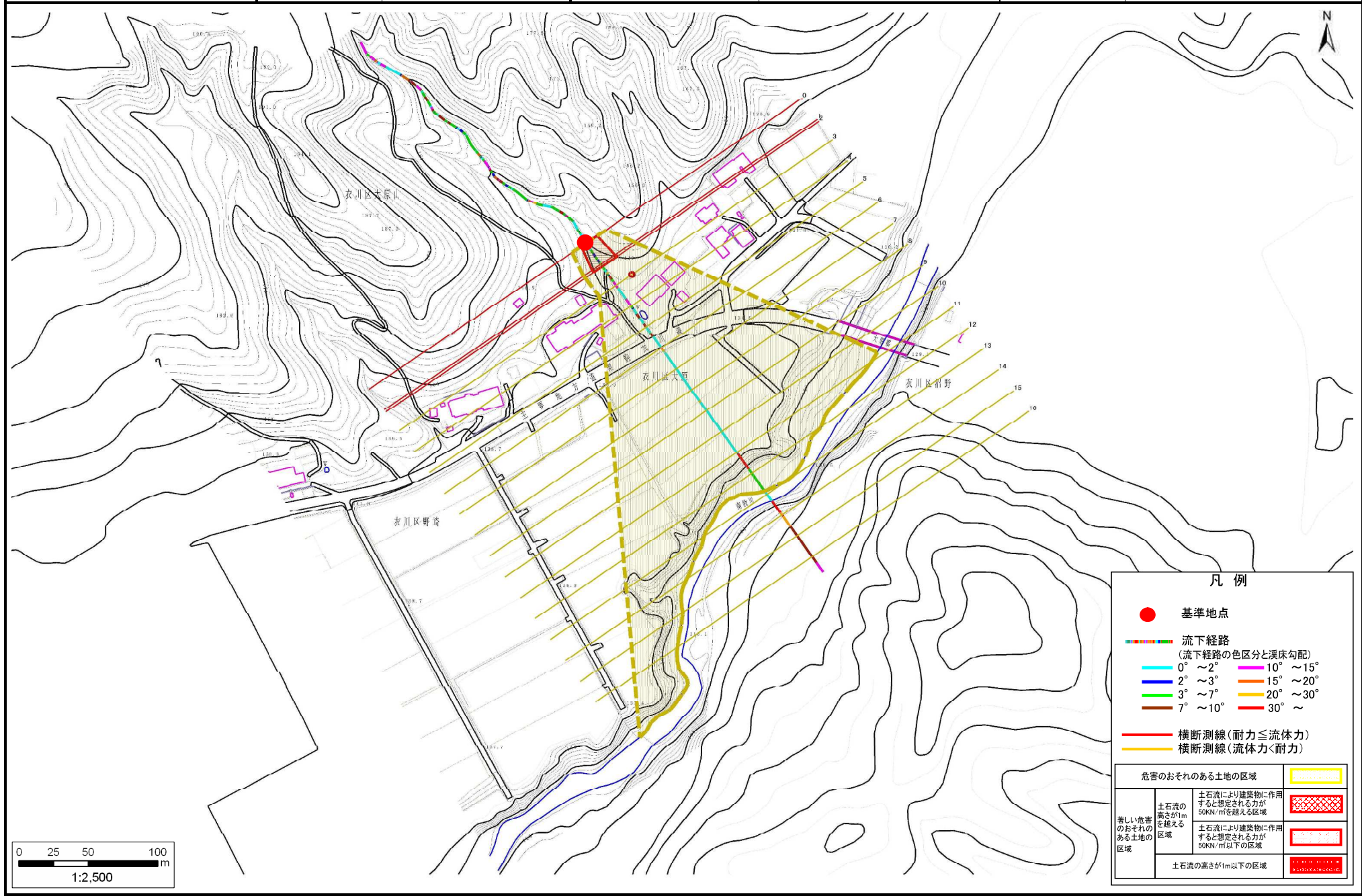
位置図(S=1:25,000)

土石流区域調書

様式3-1 危害のおそれのある土地、著しい危害のおそれのある土地の設定図

調査年度 平成23年度
所在地 奥州市衣川区大原

溪流の位置 溪流番号 B163122 溪流名 大原の沢



凡例

- 基準地点
- 流下経路
(流下経路の色区分と渓床勾配)
 - 0° ~ 2°
 - 2° ~ 3°
 - 3° ~ 7°
 - 7° ~ 10°
 - 10° ~ 15°
 - 15° ~ 20°
 - 20° ~ 30°
 - 30° ~
- 横断測線(耐力 ≤ 流体力)
- 横断測線(流体力 < 耐力)

危害のおそれのある土地の区域		
著しい危害のおそれのある土地の区域	土石流の高さが1mを越える区域	土石流により建築物に作用する想定される力が50kN/mを越える区域
	土石流の高さが1mを越える区域	土石流により建築物に作用する想定される力が50kN/m以下の区域
	土石流の高さが1m以下の区域	

土石流区域調査書

様式3-2 建築物に作用すると想定される衝撃に関する事項

調査年度 平成23年度

溪	流	の	位	置	溪流番号	B163122	溪流名	大原の沢	所在地	奥州市衣川区大原
横断測線番号	土石流の高さh(m)	土石流の流体力Fd(kN/m²)		建築物の耐力P2(kN/m²)	横断測線番号	土石流の高さh(m)	土石流の流体力Fd(kN/m²)		建築物の耐力P2(kN/m²)	
No.0	1.12	18.26	7.01							
No.1	0.92	11.81	8.19							
No.2	0.88	11.20	8.46							
No.3	0.74	8.96	9.80							
No.4	0.73	9.05	9.84							
No.5	0.74	8.80	9.76							
No.6	0.75	8.15	9.69							
No.7	0.75	7.58	9.60							
No.8	0.77	6.93	9.48							
No.9	0.79	6.04	9.26							
No.10	0.81	5.28	9.01							
No.11	0.85	4.64	8.74							
No.12	0.63	8.22	11.13							
No.13	0.64	8.03	11.02							
No.14	0.84	4.65	8.75							
No.15	1.18	1.94	6.73							
No.16	0.00	0.00	0.00							