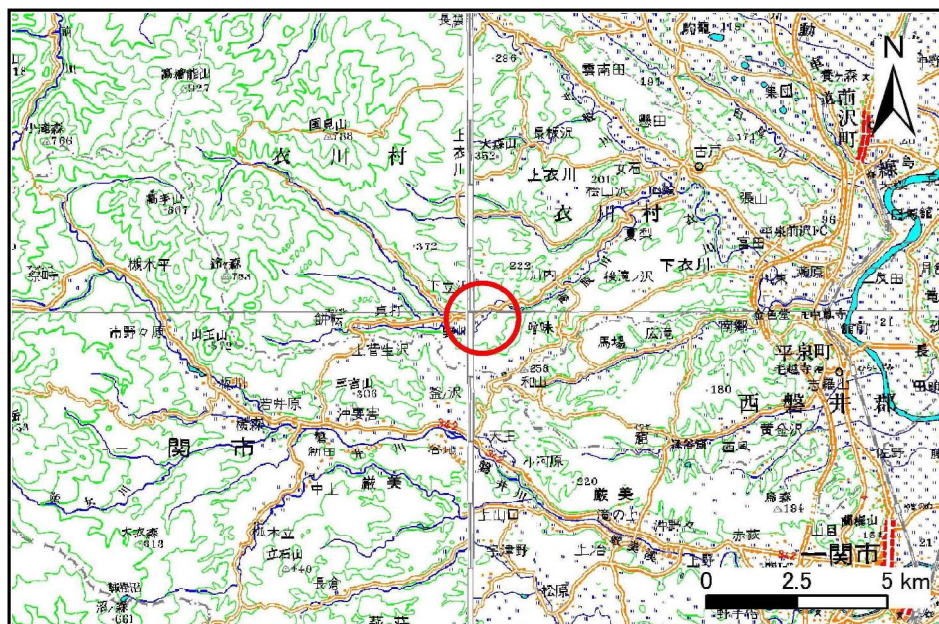


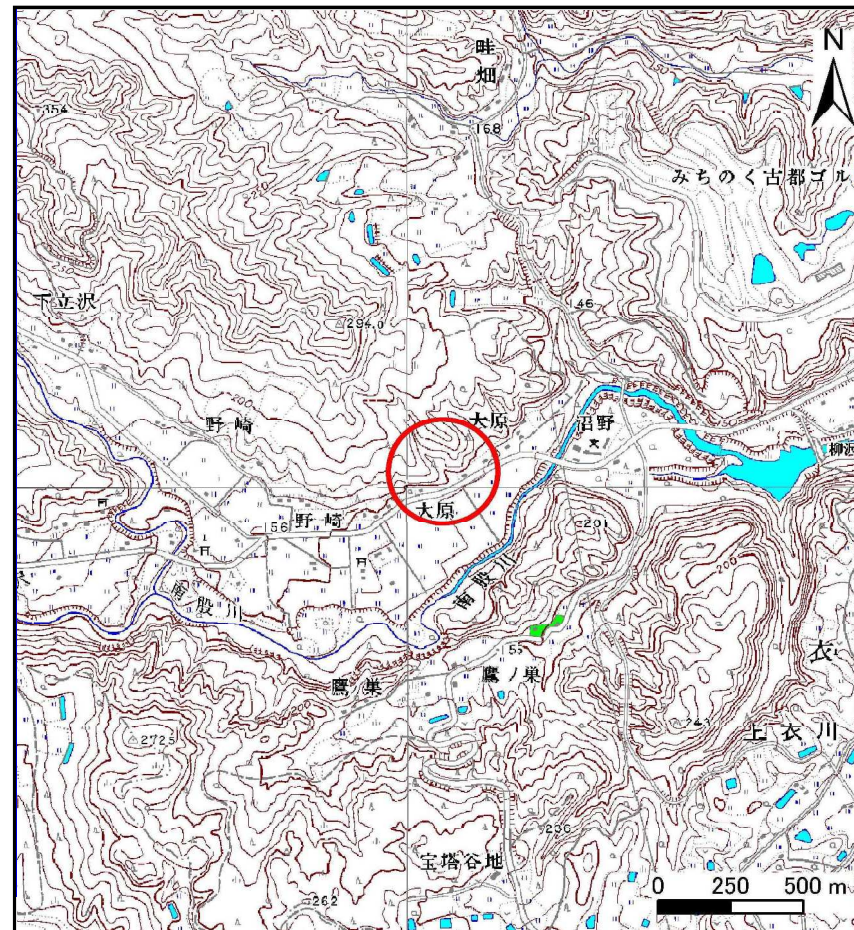
土砂災害防止に関する基礎調査(土石流)

表紙 位置,位置図

自然現象の種類	土石流
溪流番号	B163121
水系名	北上川
河川名	南股川
溪流名	大原の沢(2)
所在地	奥州市衣川区大原、野崎
調査機関	岩手県南広域振興局



概況図(S=1:200,000)

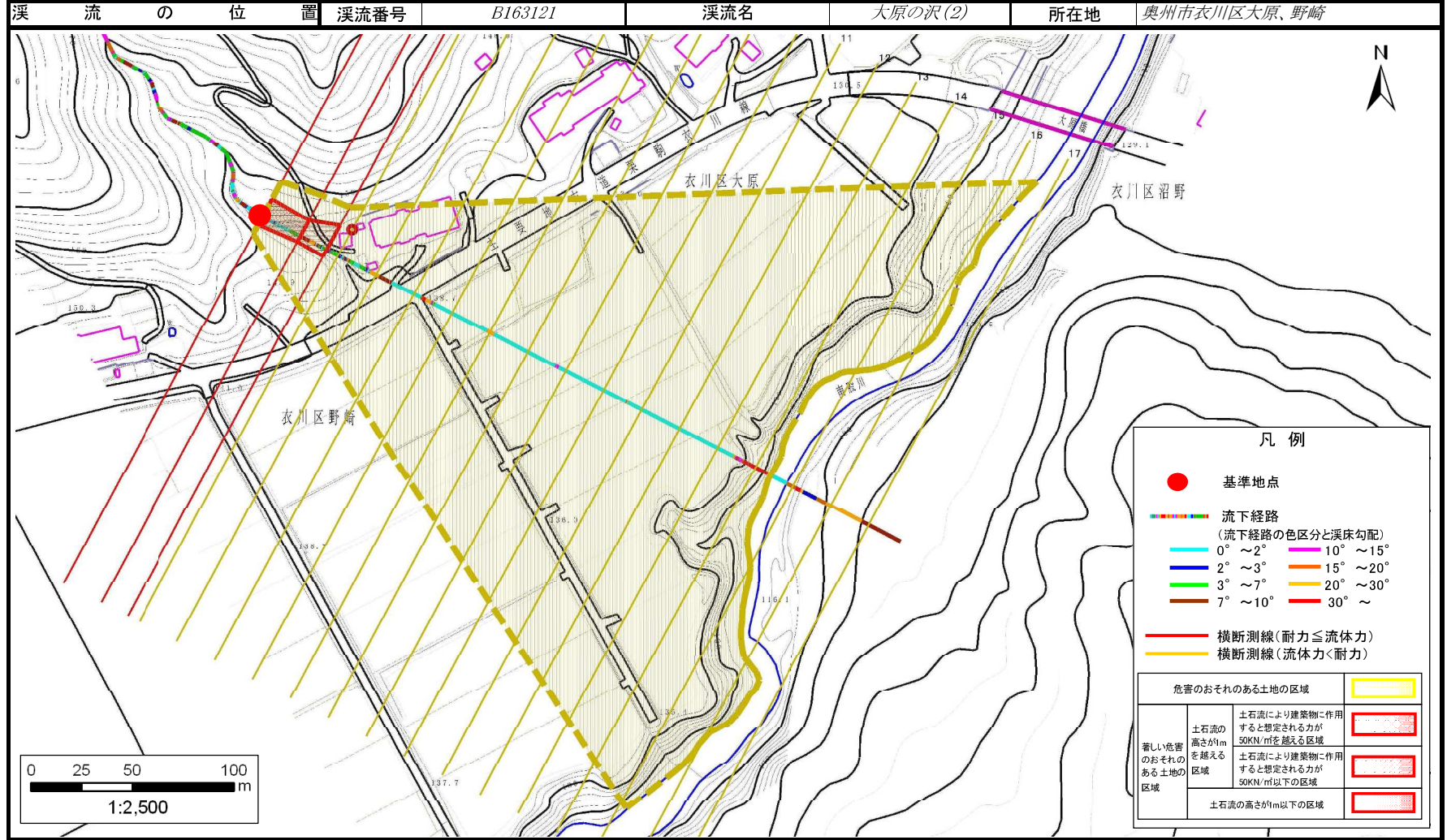


位置図(S=1:25,000)

土石流区域調書

様式3-1 危害のおそれのある土地、著しい危害のおそれのある土地の設定図

調査年度 平成23年度



土石流区域調査書

様式3-2 建築物に作用すると想定される衝撃に関する事項

調査年度	平成23年度
------	--------

溪流の位置	溪流番号	B163121	溪流名	大原の沢(2)	所在地	奥州市衣川区大原、野崎
-------	------	---------	-----	---------	-----	-------------

横断測線番号	土石流の高さh(m)	土石流の流体力Fd(kN/m ²)	建築物の耐力P2(kN/m ²)	横断測線番号	土石流の高さh(m)	土石流の流体力Fd(kN/m ²)	建築物の耐力P2(kN/m ²)
No.0	1.01	18.72	7.60				
No.1	1.12	20.09	6.99				
No.2	0.89	15.20	8.36				
No.3	0.66	10.15	10.76				
No.4	0.66	9.59	10.70				
No.5	0.67	8.77	10.67				
No.6	0.67	8.45	10.65				
No.7	0.67	7.91	10.60				
No.8	0.68	7.28	10.52				
No.9	0.68	6.84	10.45				
No.10	0.70	5.79	10.20				
No.11	0.73	4.98	9.91				
No.12	0.74	4.61	9.74				
No.13	0.79	3.74	9.24				
No.14	0.64	5.75	11.11				
No.15	0.57	7.05	12.15				
No.16	0.66	5.33	10.75				
No.17	0.92	2.47	8.17				