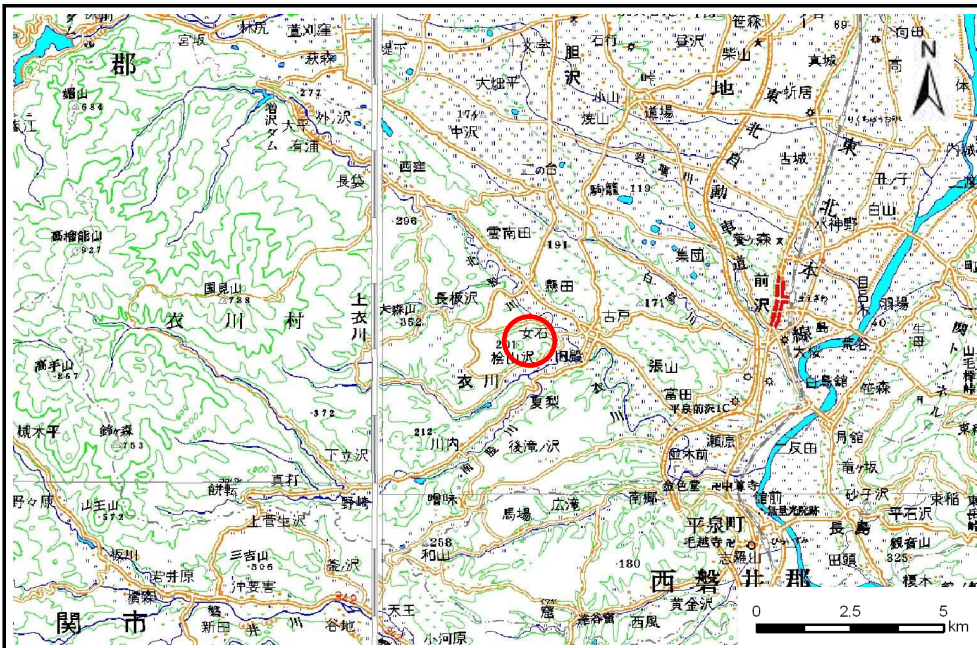


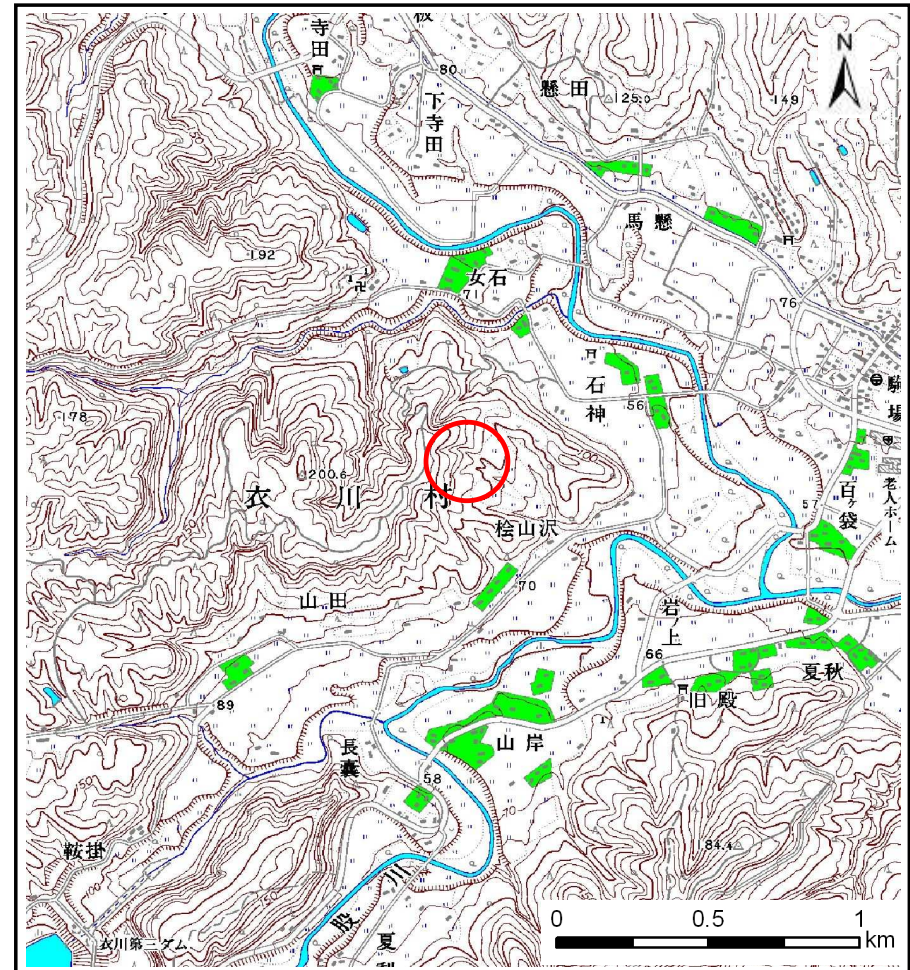
土砂災害防止に関する基礎調査(土石流)

表紙 位置位置図

自然現象の種類	土石流
溪流番号	B163120
水系名	北上川
河川名	南股川
溪流名	桧山沢(2)
所在地	奥州市衣川区桧山沢
調査機関	岩手県南広域振興局



位置図(S=1:200,000)

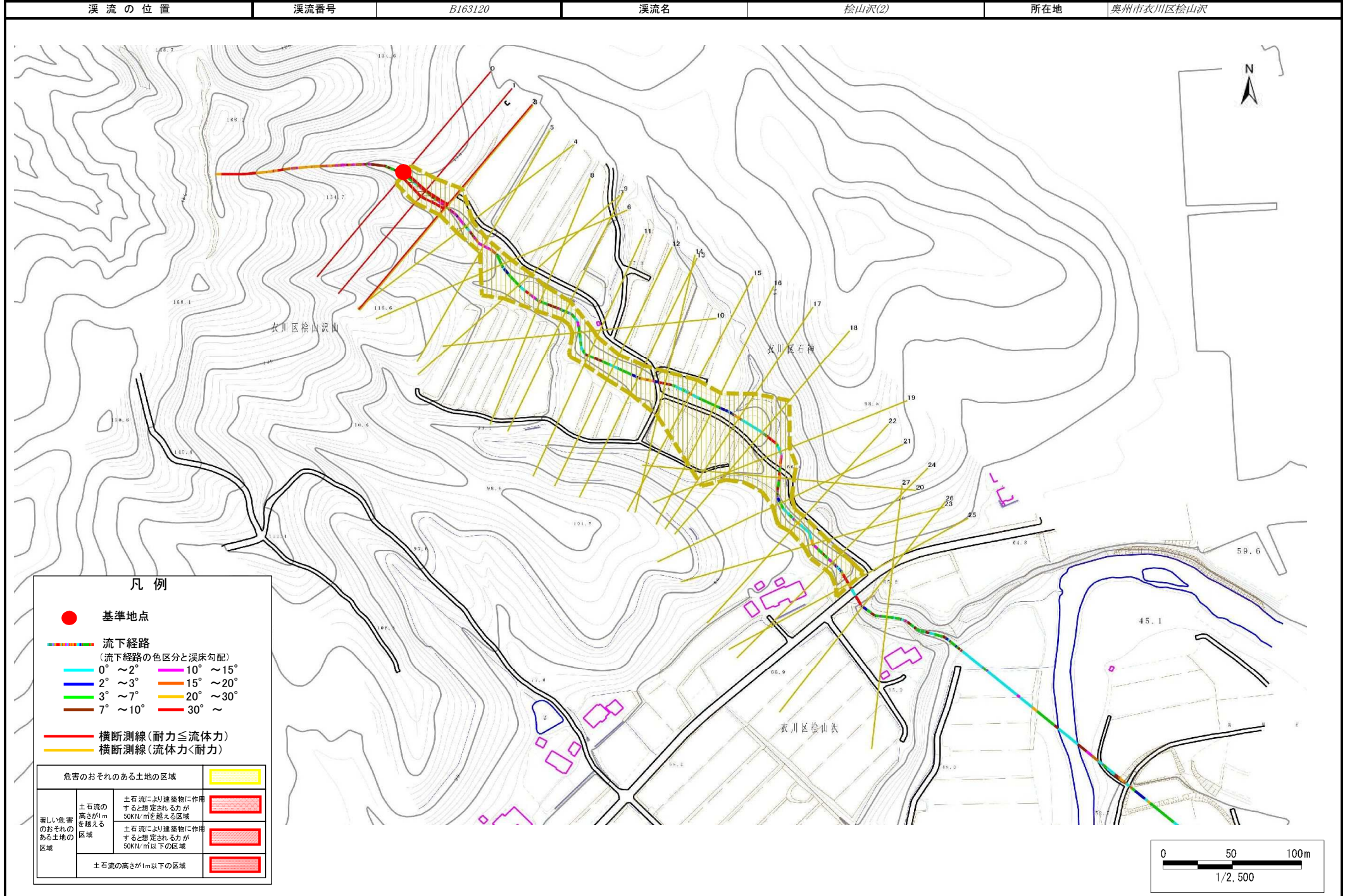


概況図(S=1:25,000)

土石流区域調書

様式3-1 危害のおそれのある土地、著しい危害のおそれのある土地の設定図

調査年度 平成24年度



土石流区域調査

様式3-2 建築物に作用すると想定される衝撃に関する事項

調査年度	平成24年度
------	--------

溪流の位置	溪流番号	B163120	溪流名	桧山沢(2)	所在地	奥州市衣川区桧山沢
-------	------	---------	-----	--------	-----	-----------

横断測線番号	土石流の高さh(m)	土石流の流体力Fd(kN/m ²)	建築物の耐力P2(kN/m ²)	横断測線番号	土石流の高さh(m)	土石流の流体力Fd(kN/m ²)	建築物の耐力P2(kN/m ²)
No.0	0.61	37.12	11.50				
No.1	0.53	25.26	13.02				
No.2	0.45	16.04	15.09				
No.3	0.44	15.23	15.48				
No.4	0.46	12.96	14.78				
No.5	0.34	7.04	19.61				
No.6	0.23	3.71	28.38				
No.7	0.22	2.98	29.33				
No.8	0.35	6.00	18.89				
No.9	0.30	4.88	22.01				
No.10	0.23	3.11	28.30				
No.11	0.22	2.61	28.65				
No.12	0.27	2.89	24.32				
No.13	0.24	2.10	26.86				
No.14	0.30	2.78	21.68				
No.15	0.25	1.69	25.55				
No.16	0.33	2.18	20.14				
No.17	0.27	1.43	24.36				
No.18	0.27	1.37	24.11				
No.19	0.34	3.14	19.56				
No.20	0.27	2.47	24.05				
No.21	0.28	2.63	23.56				
No.22	0.23	1.84	27.64				
No.23	0.27	2.27	24.09				
No.24	0.23	1.85	27.69				
No.25	0.27	1.38	24.14				
No.26	0.42	2.81	16.04				