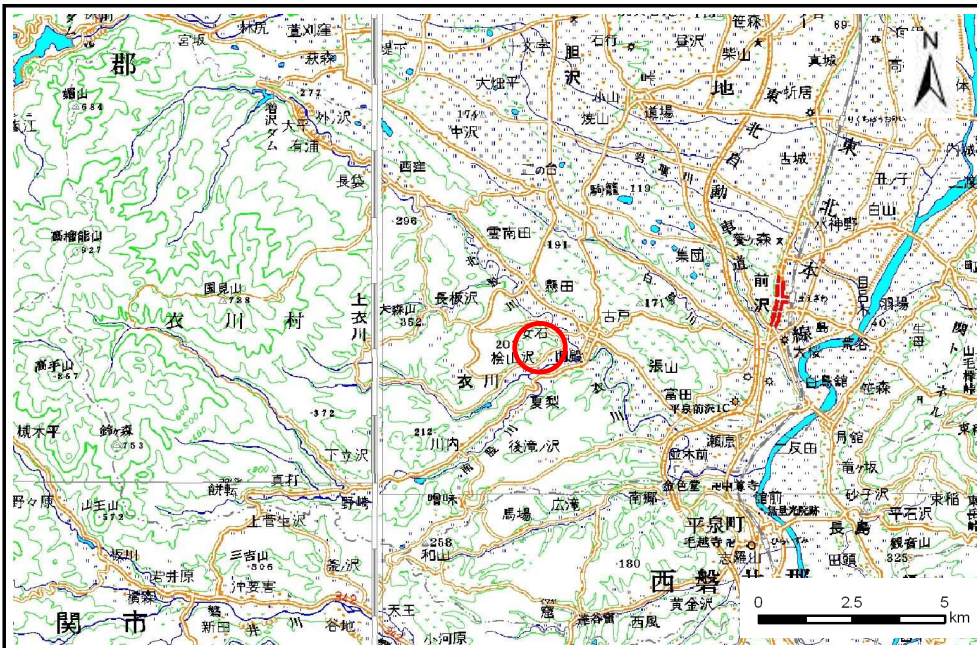


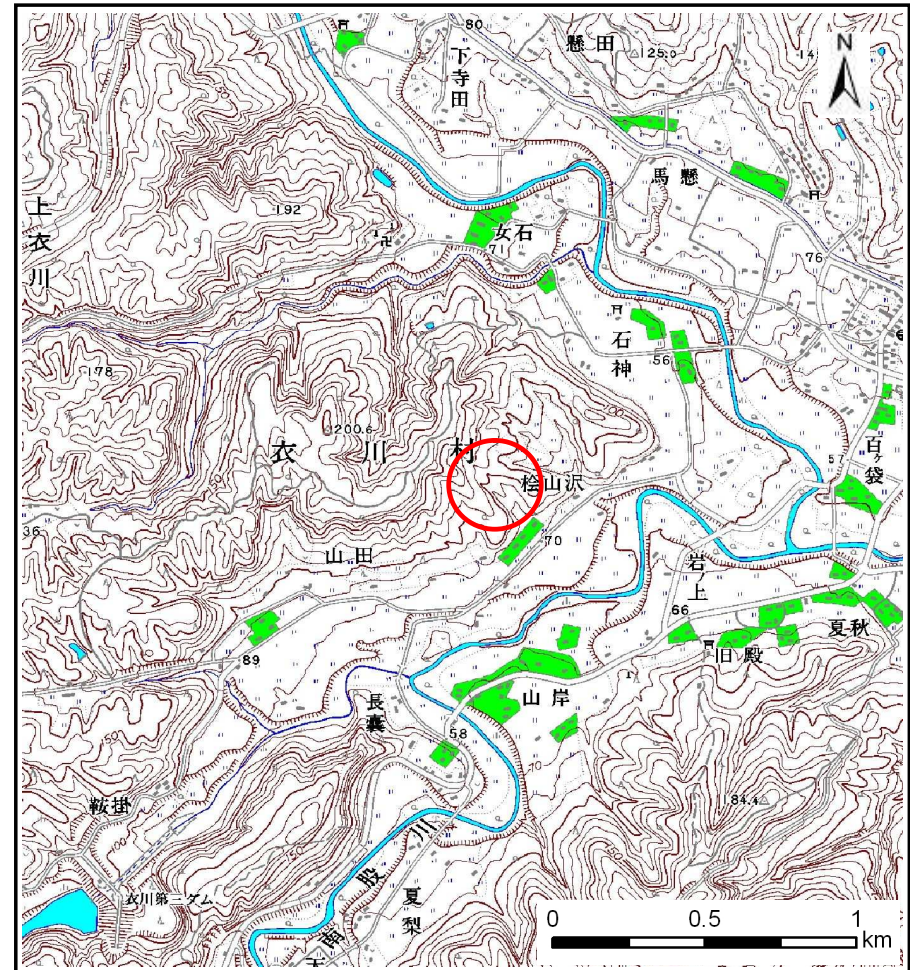
土砂災害防止に関する基礎調査(土石流)

表紙 位置位置図

自然現象の種類	土石流
溪流番号	B163119
水系名	北上川
河川名	南股川
溪流名	桧山沢
所在地	奥州市衣川区桧山沢
調査機関	岩手県南広域振興局



位置図(S=1:200,000)

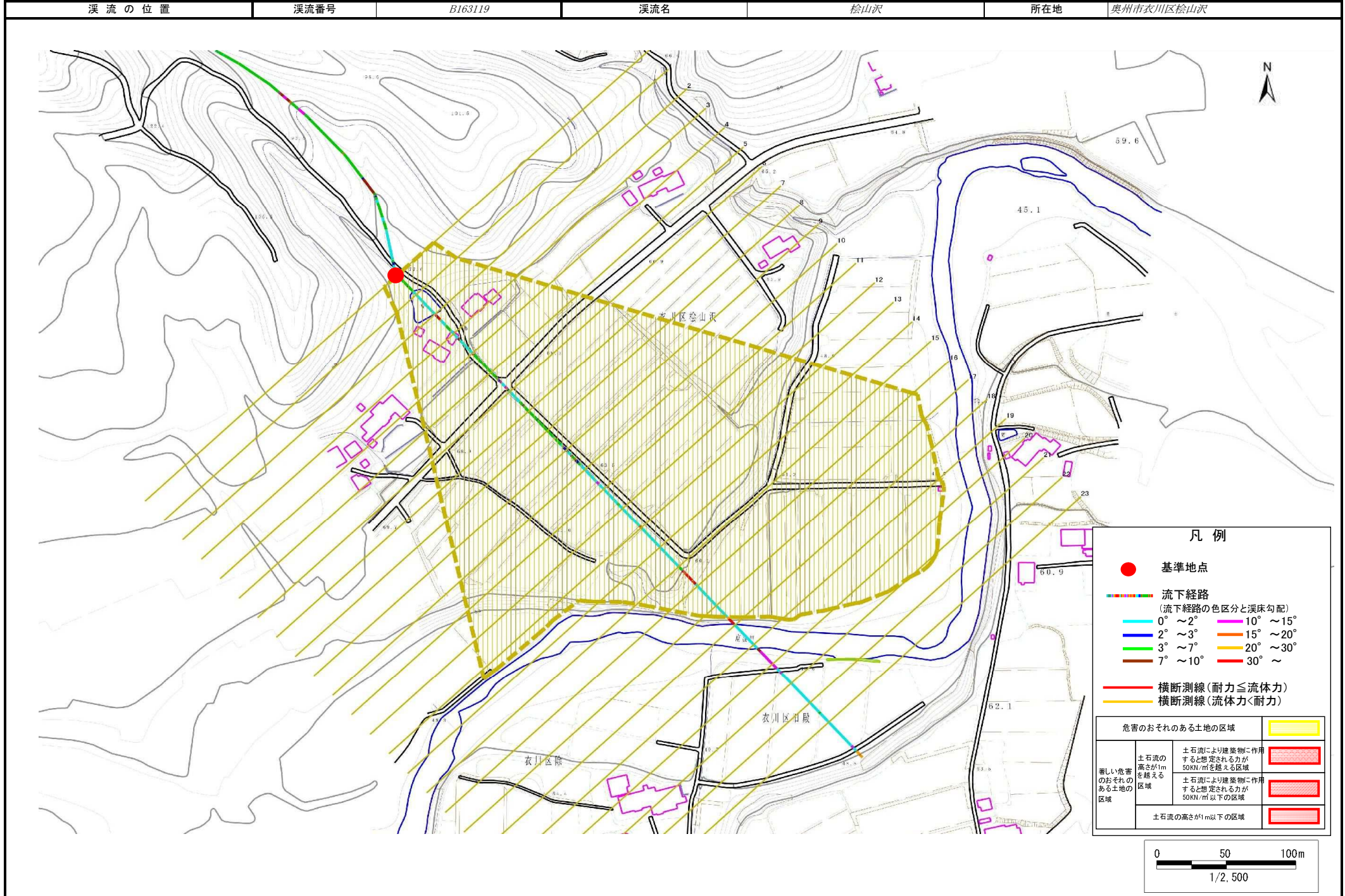


概況図(S=1:25,000)

土石流区域調書

様式3-1 危害のおそれのある土地、著しい危害のおそれのある土地の設定図

調査年度 平成24年度



土石流区域調書

様式3-2 建築物に作用すると想定される衝撃に関する事項

調査年度 平成24年度

溪流の位置				溪流番号	溪流名	所在地	
				B163119	桧山沢	奥州市衣川区桧山沢	
横断測線番号	土石流の高さh(m)	土石流の流体力Fd(kN/m ²)	建築物の耐力P2(kN/m ²)	横断測線番号	土石流の高さh(m)	土石流の流体力Fd(kN/m ²)	建築物の耐力P2(kN/m ²)
No.0	0.77	9.32	9.41				
No.1	0.77	9.25	9.40				
No.2	0.79	8.06	9.26				
No.3	0.79	7.70	9.21				
No.4	0.80	7.23	9.12				
No.5	0.81	7.07	9.09				
No.6	0.81	6.98	9.07				
No.7	0.82	6.56	8.97				
No.8	0.81	6.68	9.05				
No.9	0.80	6.92	9.17				
No.10	0.80	6.81	9.12				
No.11	0.82	6.37	8.93				
No.12	0.82	6.42	8.95				
No.13	0.85	5.65	8.71				
No.14	0.86	5.46	8.64				
No.15	0.88	4.88	8.42				
No.16	0.74	6.97	9.76				
No.17	0.76	6.68	9.59				
No.18	0.69	7.99	10.34				
No.19	0.70	7.67	10.17				
No.20	0.76	6.66	9.57				
No.21	0.78	6.34	9.38				
No.22	0.78	6.28	9.34				