

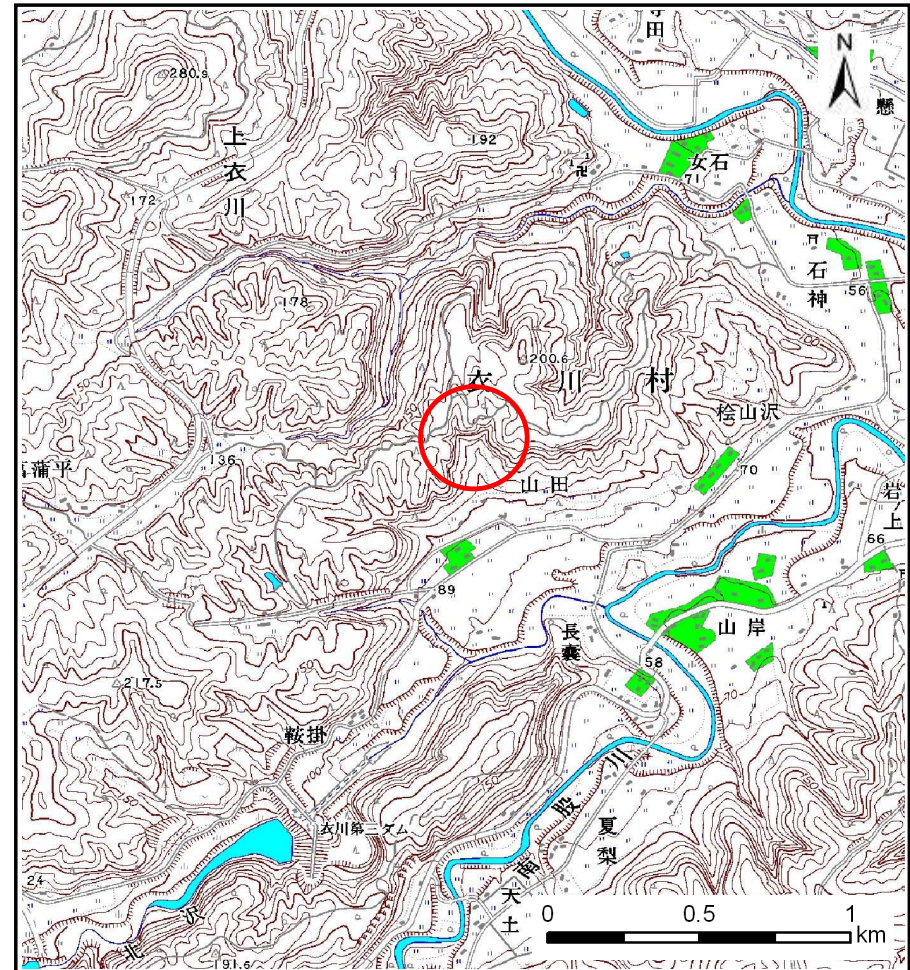
土砂災害防止に関する基礎調査(土石流)

表紙 位置位置図

自然現象の種類	土石流
溪流番号	B163118
水系名	北上川
河川名	南股川
溪流名	山田の沢(2)
所在地	奥州市衣川区山田
調査機関	岩手県南広域振興局



位置図(S=1:200,000)

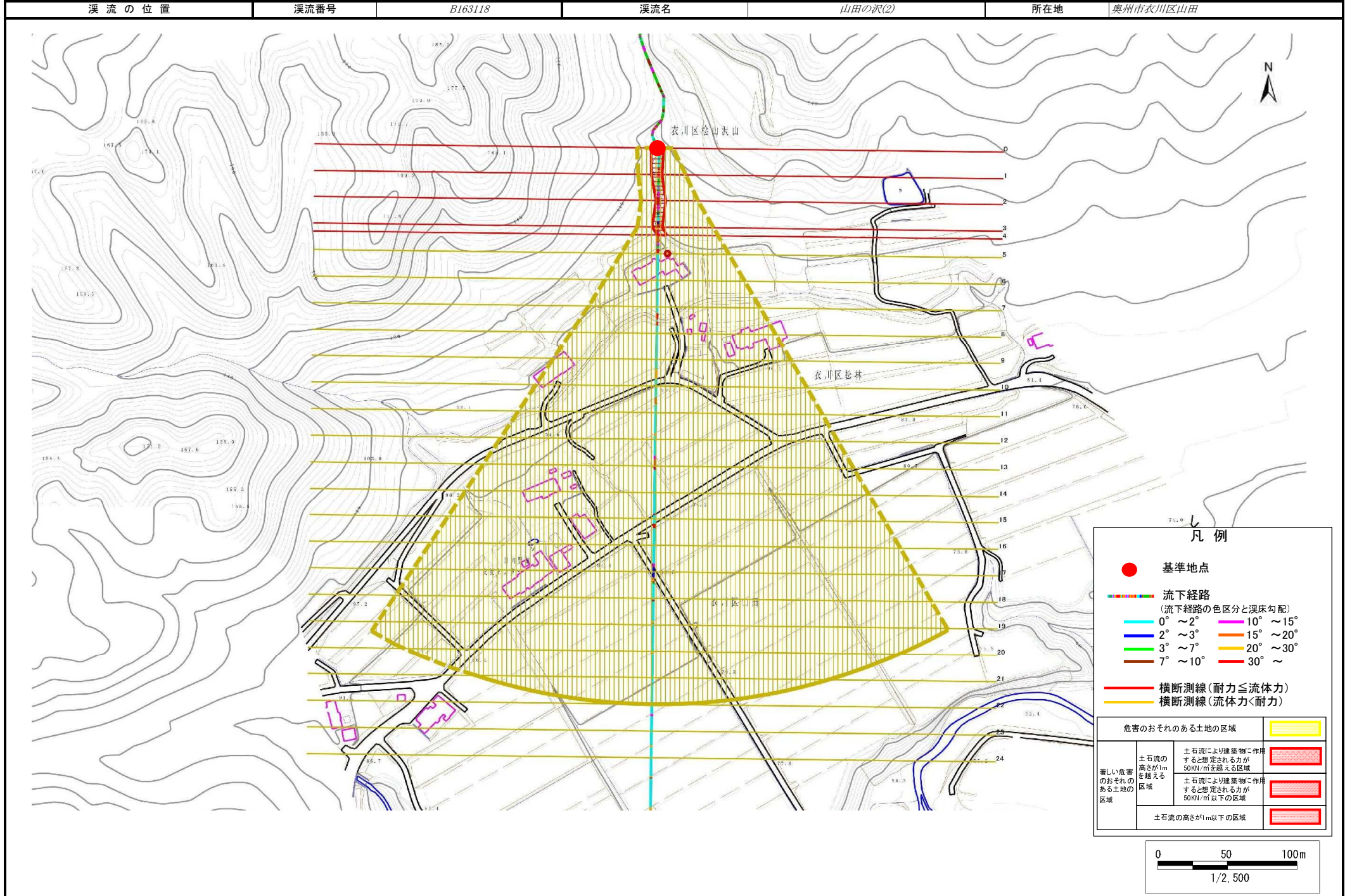


概況図(S=1:25,000)

土石流区域調書

様式3-1 危害のおそれのある土地、著しい危害のおそれのある土地の設定図

調査年度 平成24年度



土石流区域調査

様式3-2 建築物に作用すると想定される衝撃に関する事項

調査年度	平成24年度
------	--------

溪流の位置	溪流番号	B163118	溪流名	山田の沢(2)	所在地	奥州市衣川区山田
-------	------	---------	-----	---------	-----	----------

横断測線番号	土石流の高さh(m)	土石流の流体力Fd(kN/m ²)	建築物の耐力P2(kN/m ²)	横断測線番号	土石流の高さh(m)	土石流の流体力Fd(kN/m ²)	建築物の耐力P2(kN/m ²)
No.0	0.78	28.81	9.29				
No.1	0.72	20.16	9.95				
No.2	0.71	14.99	10.16				
No.3	0.66	12.12	10.75				
No.4	0.72	13.00	9.98				
No.5	0.44	5.88	15.33				
No.6	0.44	4.83	15.24				
No.7	0.45	4.53	15.16				
No.8	0.44	4.73	15.46				
No.9	0.45	4.32	15.09				
No.10	0.44	4.49	15.37				
No.11	0.45	4.37	15.18				
No.12	0.45	4.19	15.04				
No.13	0.45	4.11	15.01				
No.14	0.46	3.79	14.84				
No.15	0.46	3.61	14.73				
No.16	0.44	3.90	15.27				
No.17	0.46	3.58	14.72				
No.18	0.48	2.97	14.20				
No.19	0.47	3.11	14.50				
No.20	0.50	2.48	13.60				
No.21	0.53	2.09	12.96				
No.22	0.55	1.95	12.69				
No.23	0.58	1.62	11.95				