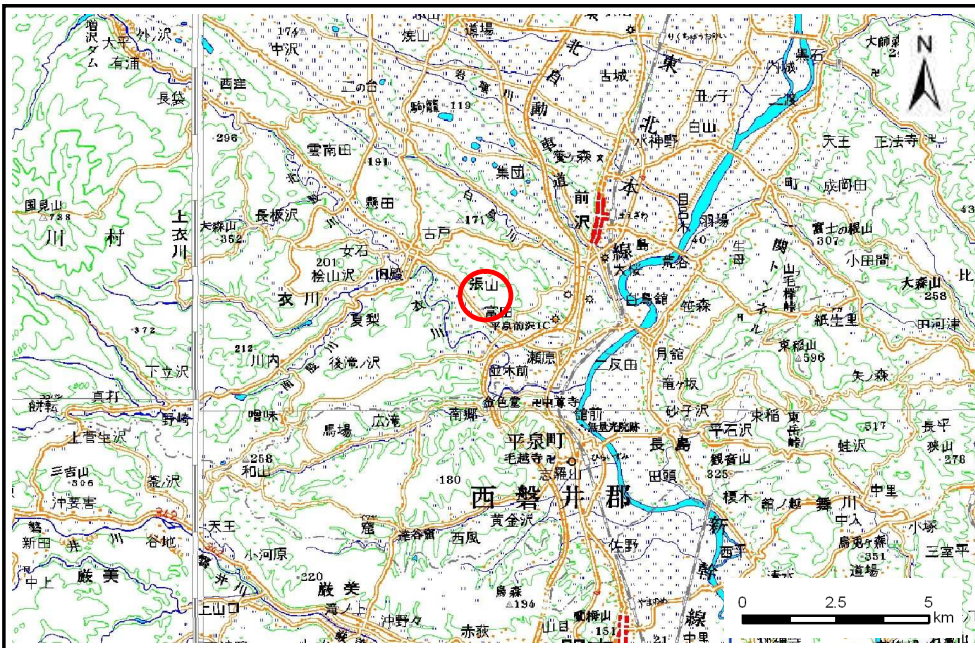


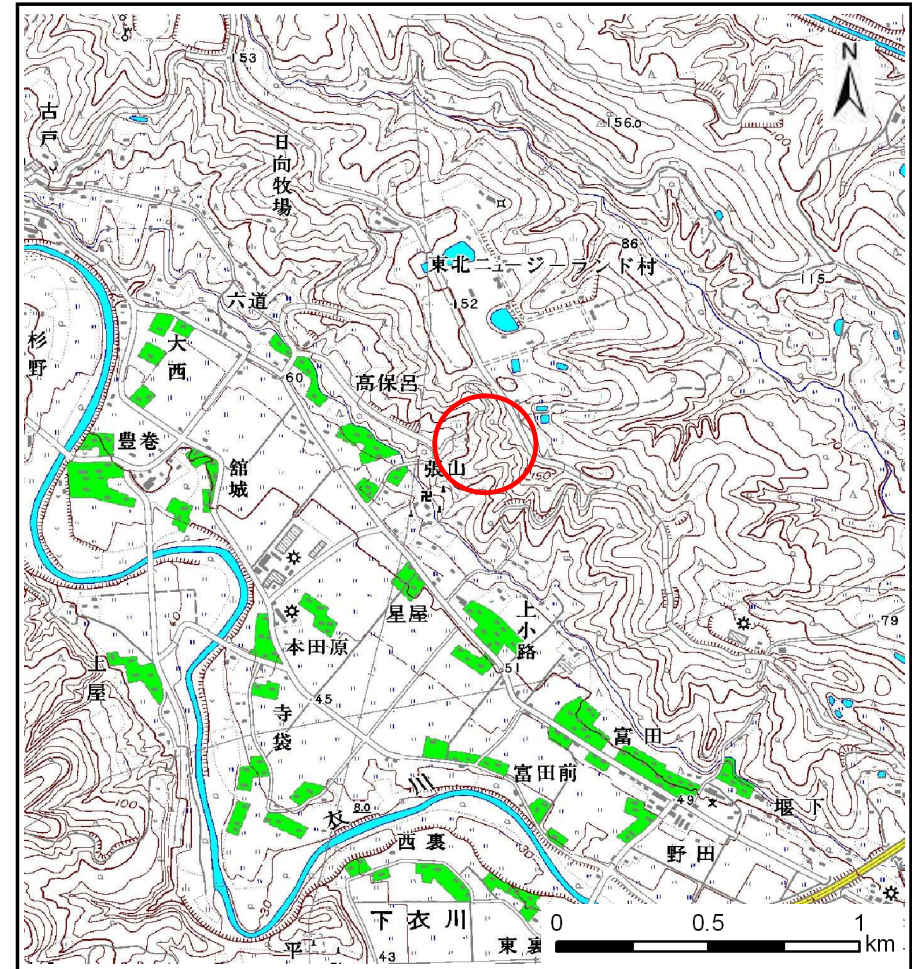
土砂災害防止に関する基礎調査(土石流)

表紙 位置位置図

自然現象の種類	土石流
溪流番号	B163109
水系名	北上川
河川名	衣川
溪流名	張山(1)
所在地	奥州市衣川区日向
調査機関	岩手県南広域振興局



位置図(S=1:200,000)



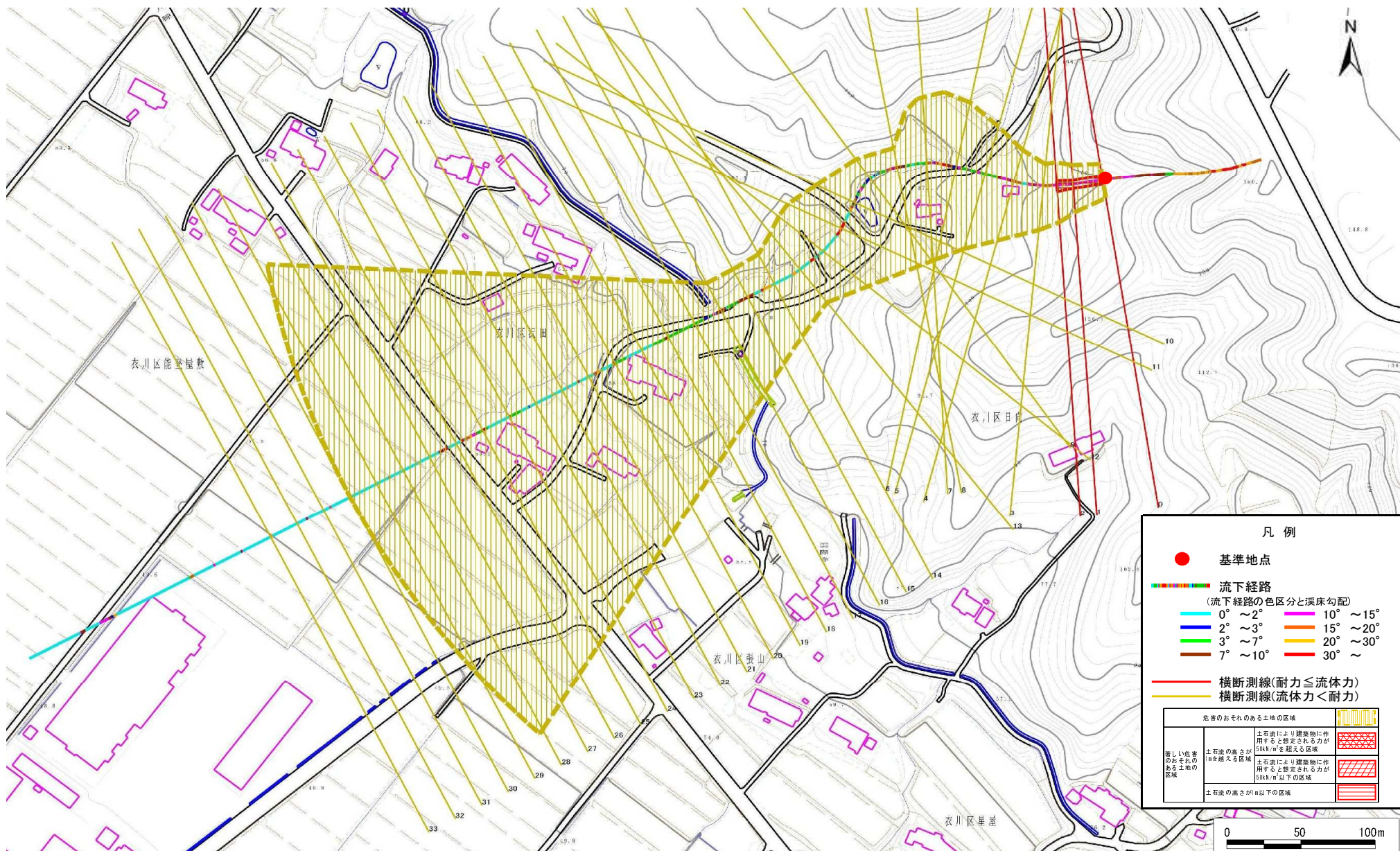
概況図(S=1:25,000)

土石流区域調書

様式3-1 危害のおそれのある土地、著しい危害のおそれのある土地の設定図

調査年度 平成24年度

溪流の位置	溪流番号	B163109	溪流名	張山(1)	所在地	奥州市衣川区日向
-------	------	---------	-----	-------	-----	----------

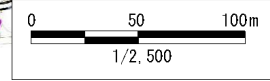


凡例

- 基準地点
- 流下経路
(流下経路の色区分と渓床勾配)

0° ~ 2°	10° ~ 15°
2° ~ 3°	15° ~ 20°
3° ~ 7°	20° ~ 30°
7° ~ 10°	30° ~
- 横断測線(耐力 ≤ 流体力)
- 横断測線(流体力 < 耐力)

危害のおそれのある土地の区域	
著しい危害のおそれのある土地の区域	
土石流の高さが#mを超える区域	
土石流の高さが#m以下の区域	



土石流区域調書

様式3-2 建築物に作用すると想定される衝撃に関する事項

調査年度	平成24年度
------	--------

溪流の位置	溪流番号	B163109	溪流名	張山(1)	所在地	奥州市衣川区日向
-------	------	---------	-----	-------	-----	----------

横断測線番号	土石流の高さh(m)	土石流の流体力Fd(kN/m ²)	建築物の耐力P2(kN/m ²)	横断測線番号	土石流の高さh(m)	土石流の流体力Fd(kN/m ²)	建築物の耐力P2(kN/m ²)
No.0	0.50	26.16	13.75	No.27	0.22	0.72	29.35
No.1	0.54	25.32	12.77	No.28	0.22	0.67	28.73
No.2	0.45	17.52	15.20	No.29	0.22	0.68	28.91
No.3	0.39	13.27	17.25	No.30	0.24	0.57	27.21
No.4	0.34	9.22	19.43	No.31	-	-	-
No.5	0.24	5.90	26.68	No.32	-	-	-
No.6	0.22	4.76	28.92	No.33	-	-	-
No.7	0.22	4.94	29.44				
No.8	0.21	4.14	30.26				
No.9	0.20	3.27	32.20				
No.10	0.19	2.41	33.81				
No.11	0.19	2.14	34.14				
No.12	0.19	1.79	34.26				
No.13	0.19	1.63	34.17				
No.14	0.19	1.38	33.70				
No.15	0.19	1.43	34.28				
No.16	0.16	1.81	38.45				
No.17	0.19	1.42	34.24				
No.18	0.19	1.39	33.80				
No.19	0.19	1.31	33.51				
No.20	0.19	1.20	33.06				
No.21	0.19	1.29	34.27				
No.22	0.19	1.18	33.01				
No.23	0.20	1.02	32.08				
No.24	0.20	0.96	31.72				
No.25	0.20	1.03	32.66				
No.26	0.21	0.78	30.02				