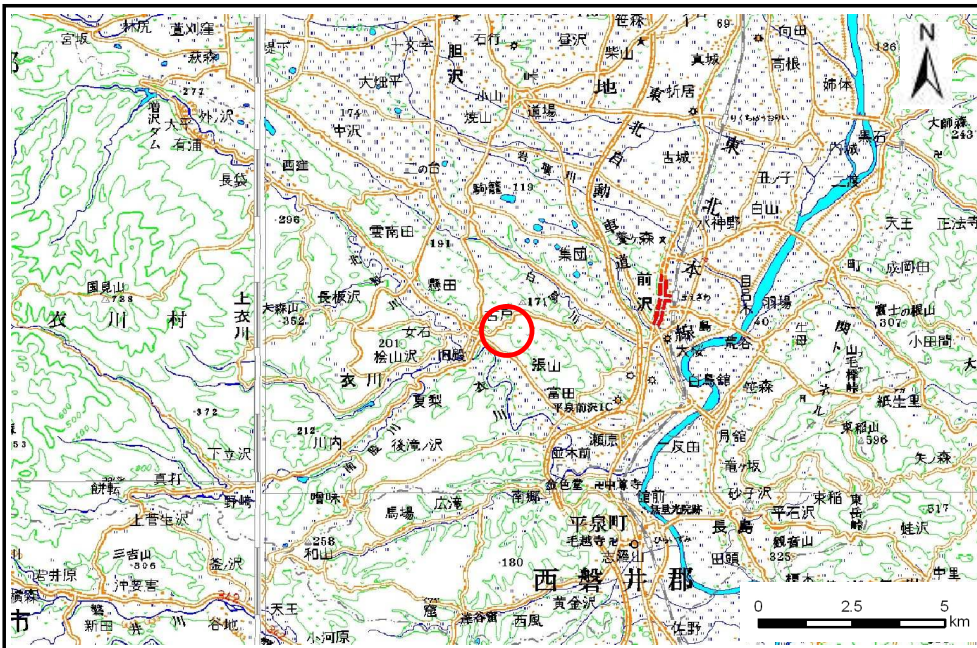


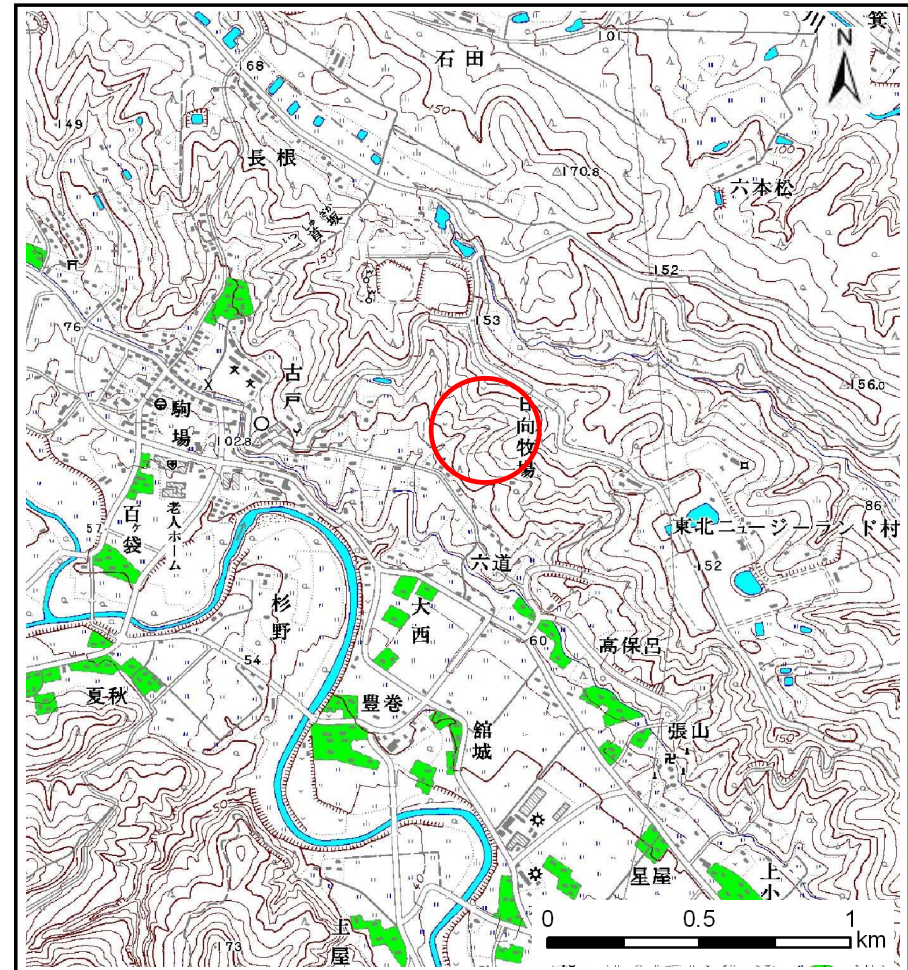
土砂災害防止に関する基礎調査(土石流)

表紙 位置.位置図

自然現象の種類	土石流
溪流番号	B163108
水系名	北上川
河川名	衣川
溪流名	六道(2)
所在地	奥州市衣川区六道
調査機関	岩手県南広域振興局



位置図(S=1:200,000)

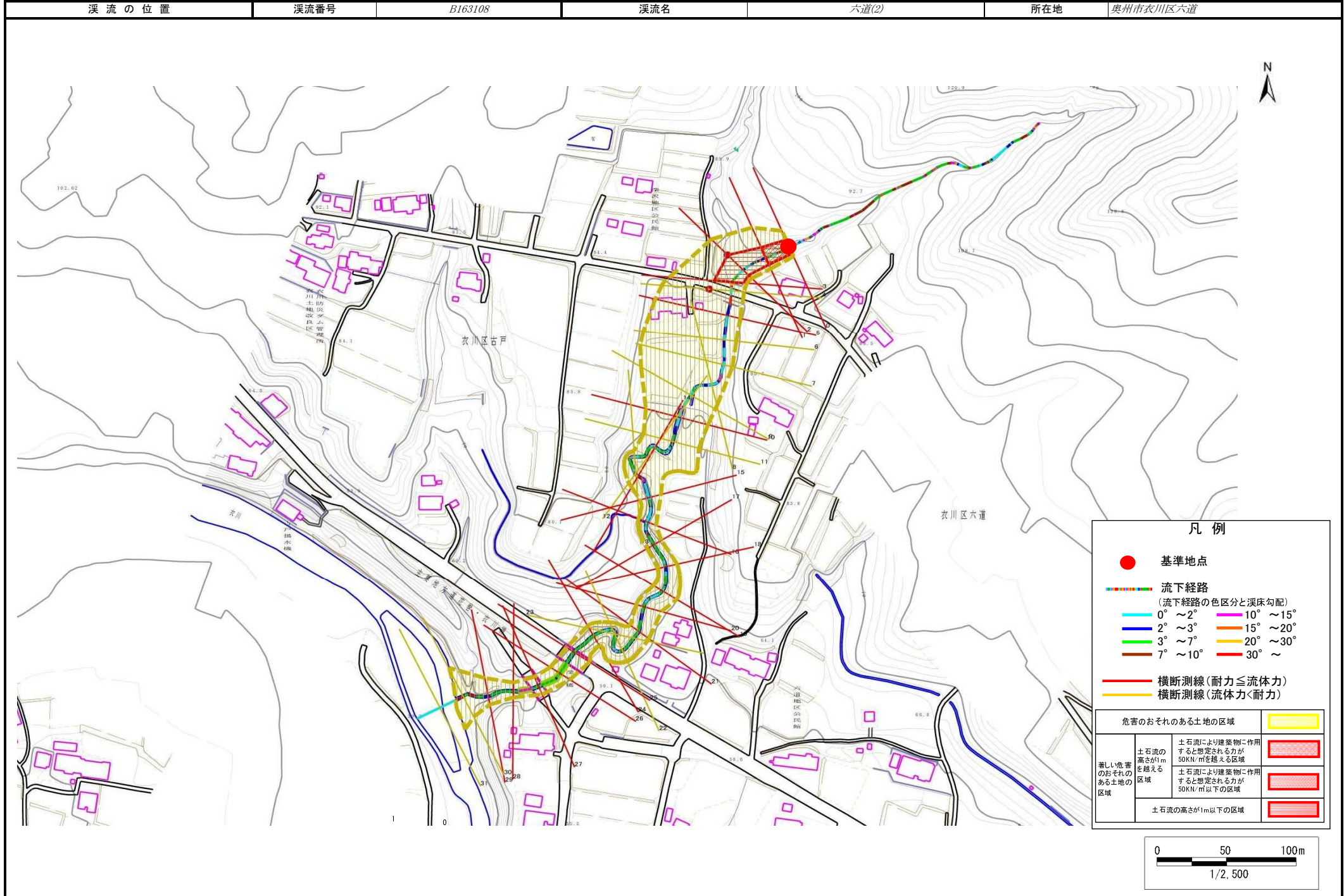


概況図(S=1:25,000)

土石流区域調書

様式3-1 危害のおそれのある土地、著しい危害のおそれのある土地の設定図

調査年度 平成24年度



土石流区域調書

様式3-2 建築物に作用すると想定される衝撃に関する事項

調査年度 平成24年度

溪流の位置				溪流番号	溪流名	六道(2)	所在地
				B163108			奥州市衣川区六道

横断測線番号	土石流の高さh(m)	土石流の流体力Fd(kN/m ²)	建築物の耐力P2(kN/m ²)	横断測線番号	土石流の高さh(m)	土石流の流体力Fd(kN/m ²)	建築物の耐力P2(kN/m ²)
No.0	1.44	25.65	5.89	No.27	1.62	16.60	5.46
No.1	1.23	21.55	6.55	No.28	1.81	21.35	5.14
No.2	0.75	11.17	9.64	No.29	1.63	19.36	5.44
No.3	0.97	14.05	7.84	No.30	0.78	7.84	9.30
No.4	0.78	7.82	9.32	No.31	0.79	7.67	9.22
No.5	1.44	23.44	5.88				
No.6	0.76	9.19	9.51				
No.7	0.80	8.34	9.13				
No.8	0.81	7.86	9.01				
No.9	0.83	7.26	8.90				
No.10	2.02	31.43	4.87				
No.11	0.80	7.88	9.10				
No.12	0.82	7.62	8.97				
No.13	0.82	7.61	8.96				
No.14	1.32	20.30	6.23				
No.15	1.67	19.82	5.36				
No.16	1.73	20.90	5.26				
No.17	1.75	22.98	5.23				
No.18	1.58	19.74	5.54				
No.19	1.42	17.38	5.92				
No.20	1.66	14.65	5.37				
No.21	1.61	14.65	5.48				
No.22	0.84	6.78	8.76				
No.23	0.83	6.96	8.85				
No.24	1.52	14.97	5.67				
No.25	1.75	17.67	5.22				
No.26	1.51	15.16	5.69				