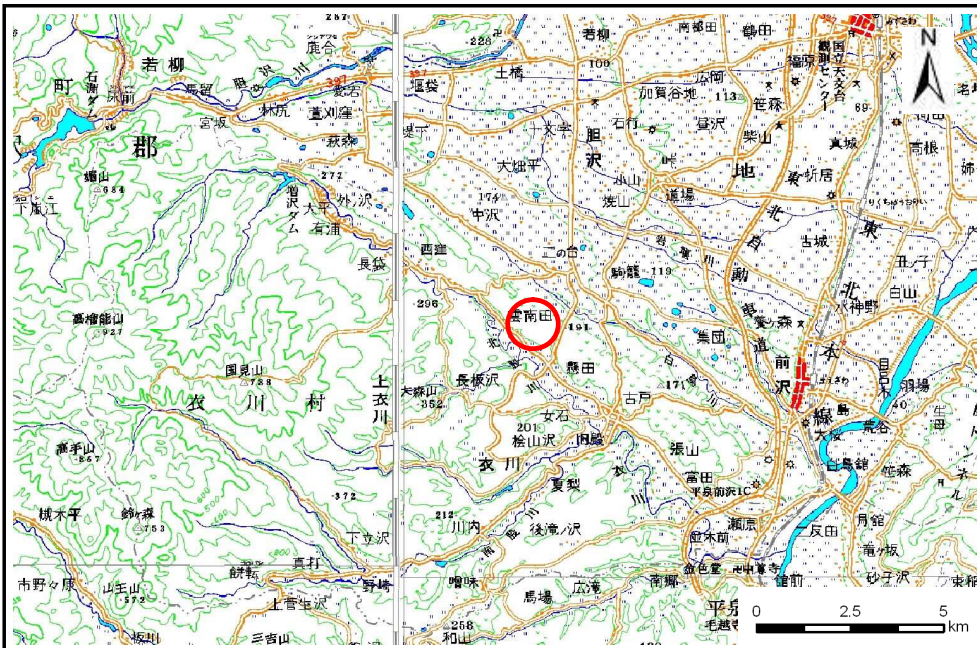


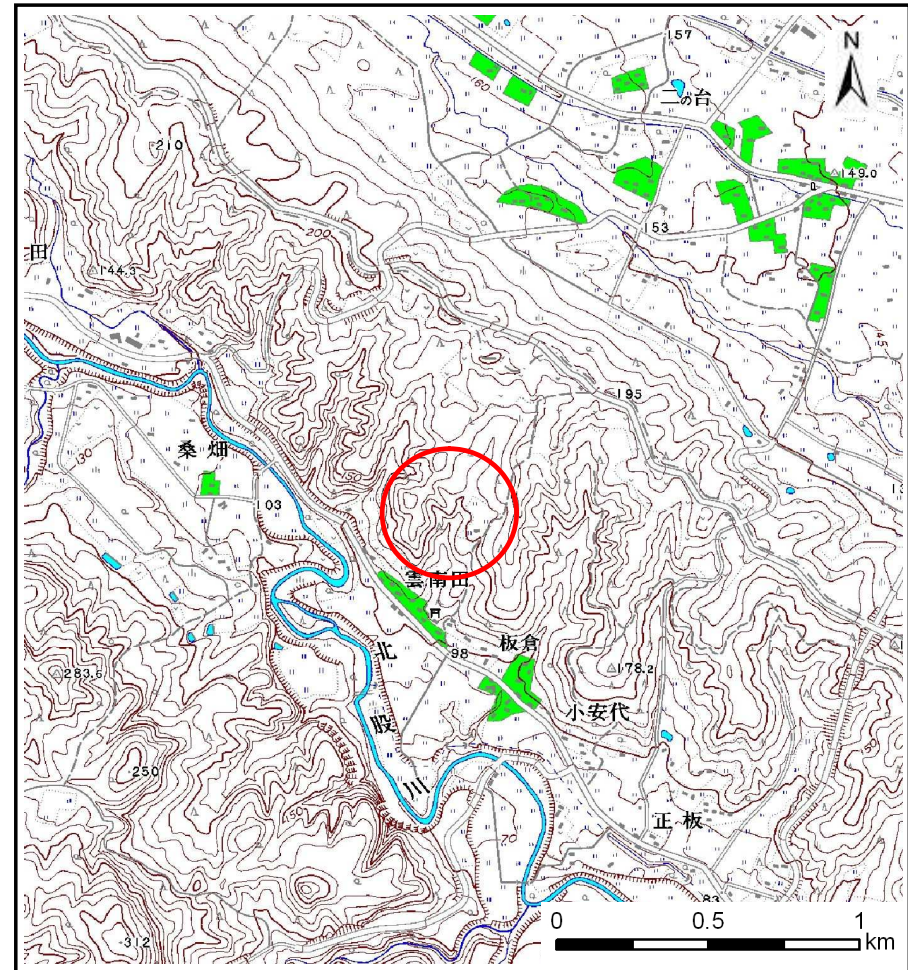
土砂災害防止に関する基礎調査(土石流)

表紙 位置位置図

自然現象の種類	土石流
溪流番号	B163106
水系名	北上川
河川名	衣川
溪流名	雲南田の沢
所在地	奥州市衣川区雲南田
調査機関	岩手県南広域振興局



位置図(S=1:200,000)

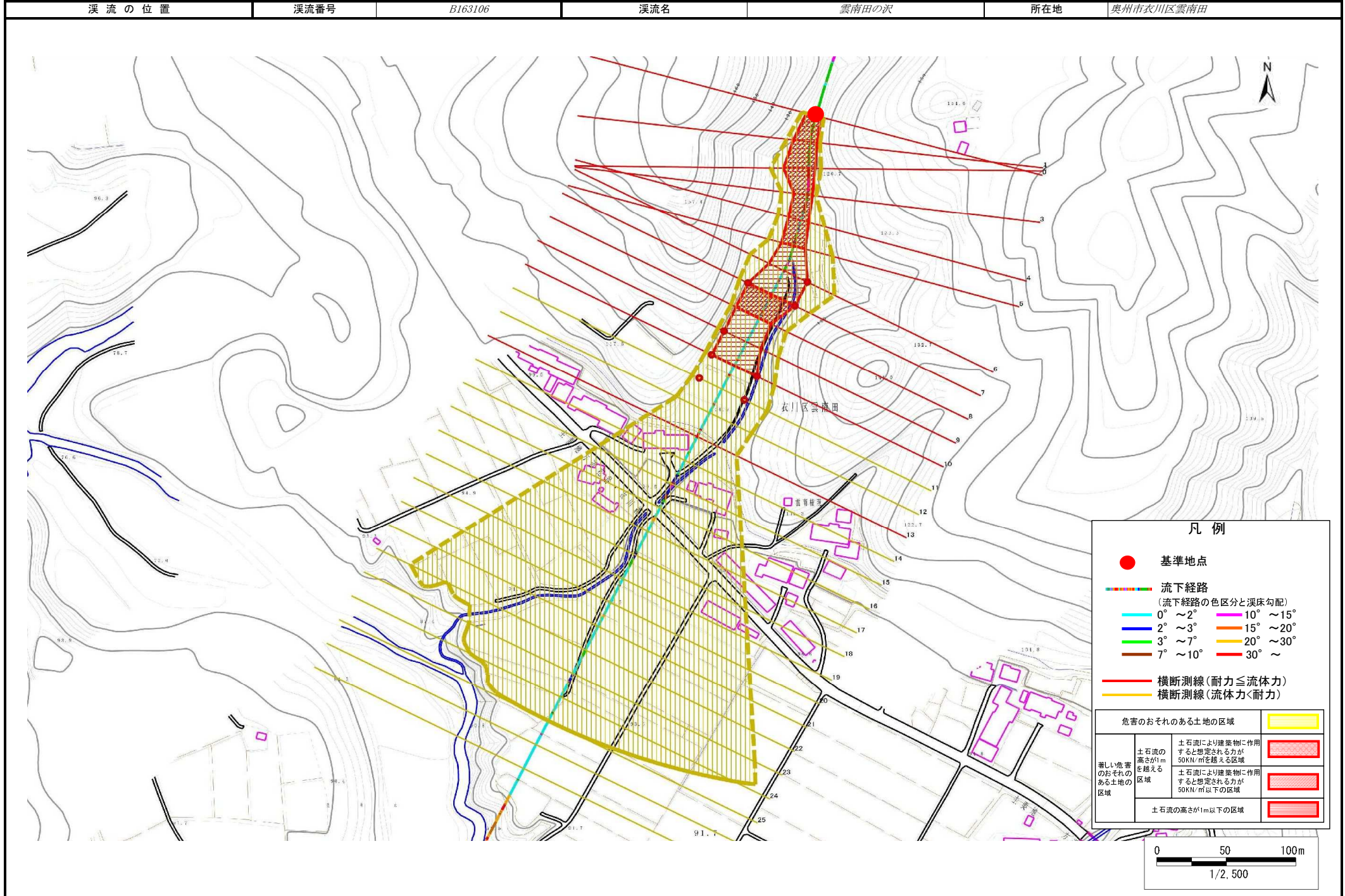


概況図(S=1:25,000)

土石流区域調書

様式3-1 危害のおそれのある土地、著しい危害のおそれのある土地の設定図

調査年度 平成24年度



土石流区域調査

様式3-2 建築物に作用すると想定される衝撃に関する事項

調査年度	平成24年度
------	--------

溪流の位置	溪流番号	B163106	溪流名	雲南田の沢	所在地	奥州市衣川区雲南田
-------	------	---------	-----	-------	-----	-----------

横断測線番号	土石流の高さh(m)	土石流の流体力Fd(kN/m ²)	建築物の耐力P2(kN/m ²)	横断測線番号	土石流の高さh(m)	土石流の流体力Fd(kN/m ²)	建築物の耐力P2(kN/m ²)
No.0	1.74	34.65	5.25				
No.1	1.34	25.04	6.16				
No.2	1.14	19.85	6.93				
No.3	1.55	31.17	5.62				
No.4	1.47	26.96	5.80				
No.5	1.33	23.15	6.19				
No.6	0.85	10.75	8.69				
No.7	0.86	9.49	8.59				
No.8	1.03	11.70	7.47				
No.9	0.91	8.44	8.26				
No.10	0.91	8.24	8.23				
No.11	0.92	7.94	8.18				
No.12	0.93	7.62	8.12				
No.13	1.18	9.41	6.72				
No.14	0.97	6.81	7.82				
No.15	0.97	6.74	7.80				
No.16	0.94	7.21	8.01				
No.17	0.91	7.69	8.22				
No.18	0.98	6.66	7.78				
No.19	0.96	6.91	7.90				
No.20	0.98	6.60	7.77				
No.21	0.99	6.26	7.68				
No.22	1.01	5.97	7.60				
No.23	1.05	5.29	7.38				
No.24	1.05	5.17	7.33				
No.25	1.08	4.85	7.21				
No.26	1.06	4.98	7.29				