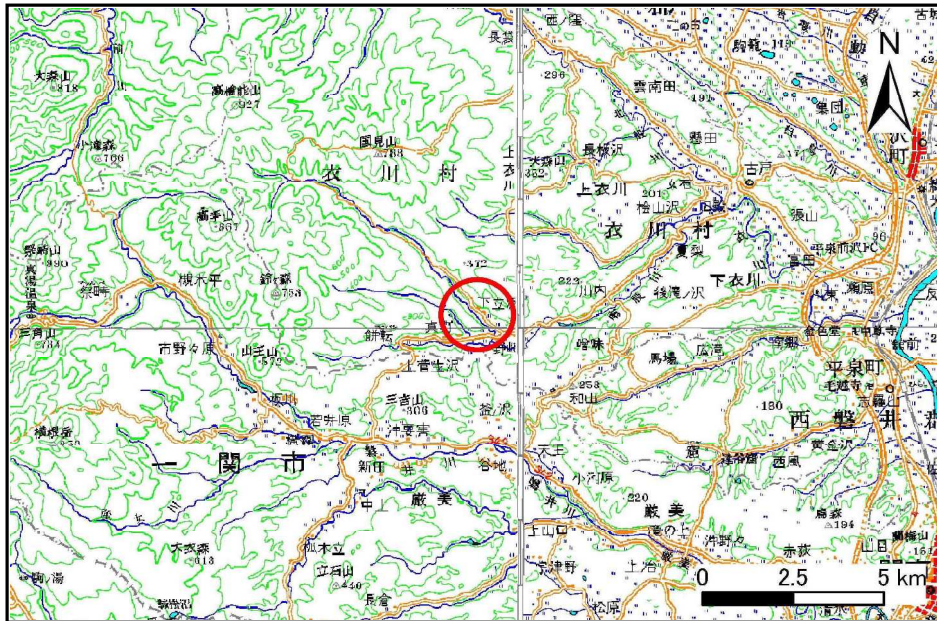


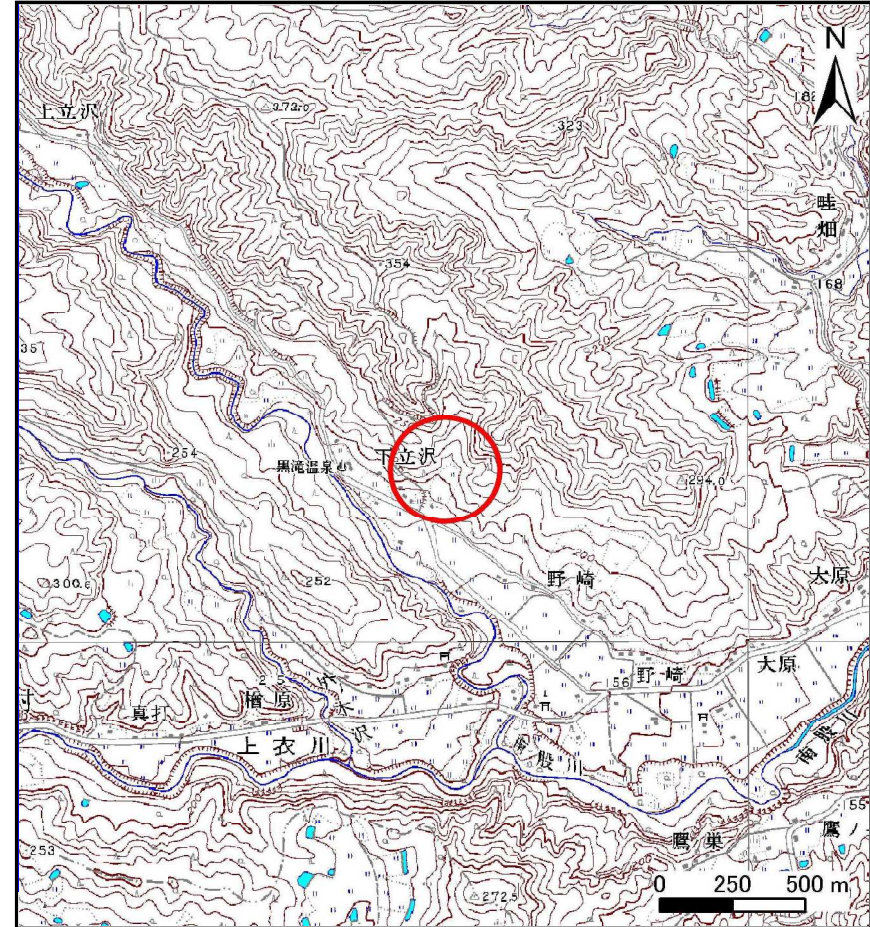
土砂災害防止に関する基礎調査(土石流)

表紙 位置,位置図

自然現象の種類	土石流
溪流番号	B162102
水系名	北上川
河川名	南股川
溪流名	下立沢
所在地	奥州市衣川区大原山、上立沢、下立沢
調査機関	岩手県南広域振興局



概況図(S=1:200,000)



位置図(S=1:25,000)

土石流区域調査

様式3-2 建築物に作用すると想定される衝撃に関する事項

調査年度 平成23年度

溪流の位置	溪流番号	B162102	溪流名	下立沢	所在地	奥州市衣川区大原山、上立沢、下立沢
-------	------	---------	-----	-----	-----	-------------------

横断測線番号	土石流の高さh(m)	土石流の流体力Fd(kN/m ²)	建築物の耐力P2(kN/m ²)	横断測線番号	土石流の高さh(m)	土石流の流体力Fd(kN/m ²)	建築物の耐力P2(kN/m ²)
No.0	1.18	28.42	6.73				
No.1	1.08	23.84	7.18				
No.2	1.17	24.98	6.77				
No.3	0.99	19.11	7.69				
No.4	1.16	23.13	6.85				
No.5	0.69	11.49	10.36				
No.6	0.83	14.91	8.84				
No.7	1.14	21.55	6.91				
No.8	1.10	18.74	7.10				
No.9	1.46	27.19	5.82				
No.10	0.99	14.92	7.69				
No.11	0.98	14.57	7.79				
No.12	0.72	8.74	9.96				
No.13	0.74	7.32	9.78				
No.14	0.73	7.40	9.83				
No.15	0.74	7.12	9.75				
No.16	0.75	6.61	9.64				
No.17	0.76	6.40	9.59				
No.18	0.77	5.71	9.39				
No.19	0.79	5.30	9.25				
No.20	0.72	6.27	9.93				
No.21	0.70	6.62	10.16				
No.22	0.68	7.21	10.54				
No.23	0.78	5.41	9.33				
No.24	0.00	0.00	0.00				
No.25	0.00	0.00	0.00				