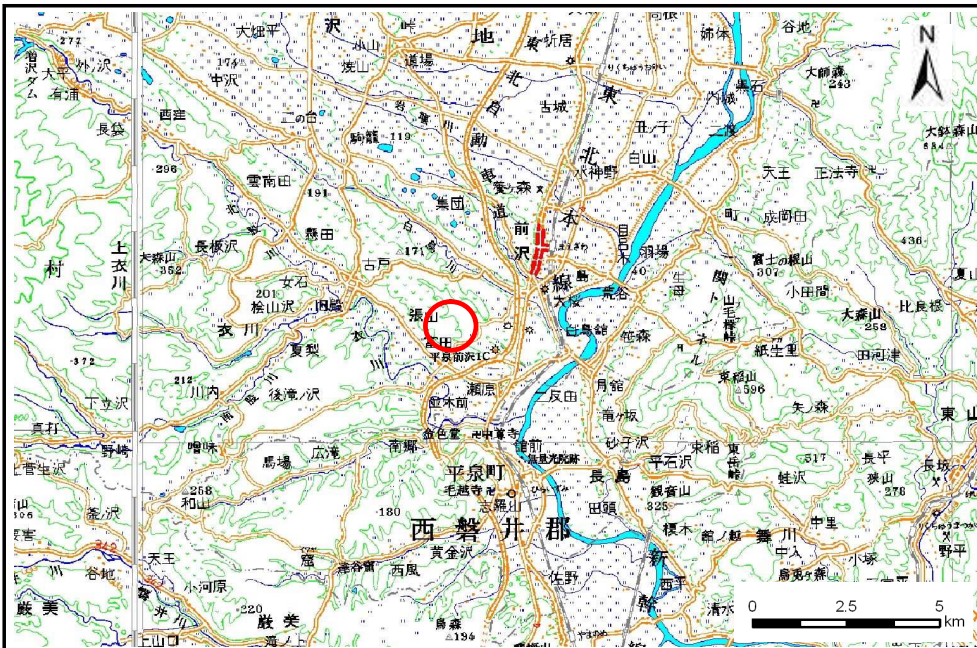


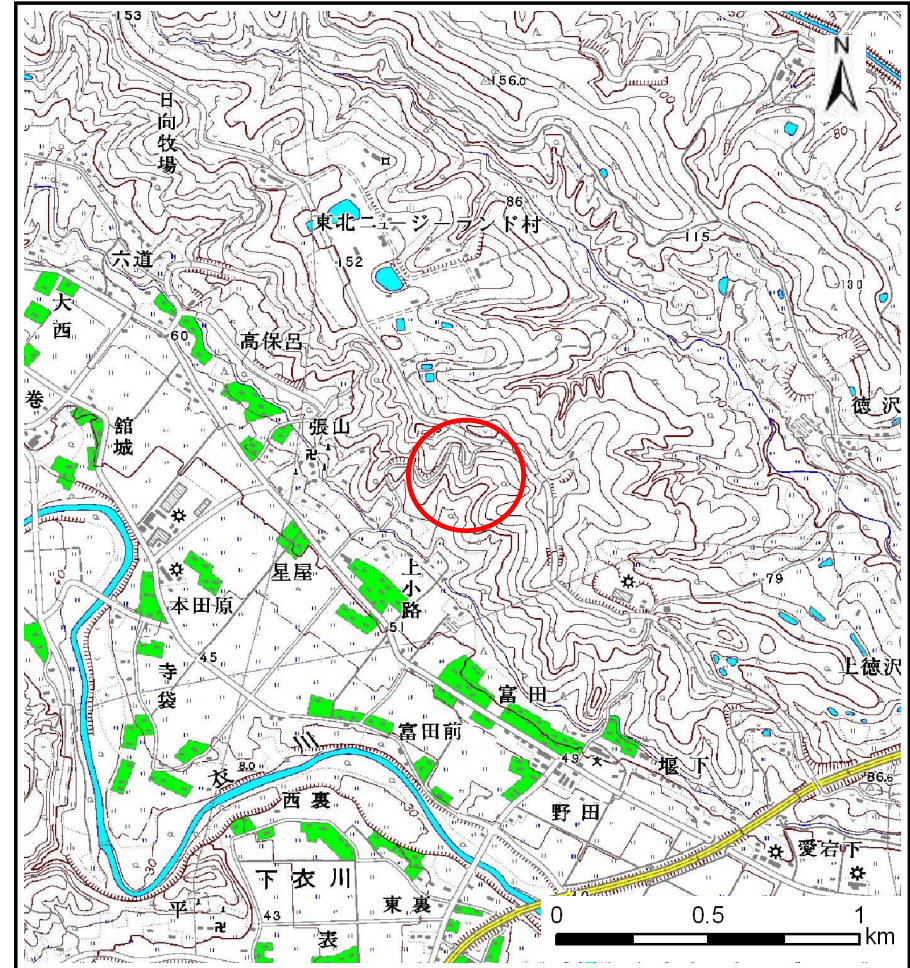
# 土砂災害防止に関する基礎調査(土石流)

表紙 位置位置図

自然現象の種類	土石流
溪流番号	A163105-1
水系名	北上川
河川名	衣川
溪流名	上小路
所在地	奥州市衣川区上小路
調査機関	岩手県南広域振興局



位置図(S=1:200,000)



概況図(S=1:25,000)

# 土石流区域調書

様式3-1 危害のおそれのある土地、著しい危害のおそれのある土地の設定図

調査年度 平成24年度



# 土石流区域調査

様式3-2 建築物に作用すると想定される衝撃に関する事項

調査年度	平成24年度
------	--------

溪流の位置	溪流番号	A163105-1	溪流名	上小路	所在地	奥州市衣川区上小路
-------	------	-----------	-----	-----	-----	-----------

横断測線番号	土石流の高さh(m)	土石流の流体力Fd(kN/m <sup>2</sup> )	建築物の耐力P2(kN/m <sup>2</sup> )	横断測線番号	土石流の高さh(m)	土石流の流体力Fd(kN/m <sup>2</sup> )	建築物の耐力P2(kN/m <sup>2</sup> )
No.0	1.33	14.10	6.20				
No.1	1.08	7.76	7.19				
No.2	1.08	7.76	7.19				
No.3	1.09	7.55	7.15				
No.4	1.04	8.34	7.43				
No.5	1.32	13.37	6.22				
No.6	0.99	9.18	7.70				
No.7	1.01	8.91	7.61				
No.8	1.00	8.92	7.61				
No.9	1.01	8.79	7.57				
No.10	1.02	8.71	7.54				
No.11	0.99	9.24	7.72				
No.12	0.99	9.20	7.70				
No.13	0.99	9.20	7.70				
No.14	1.01	8.80	7.57				
No.15	1.08	7.80	7.23				
No.16	1.05	8.10	7.33				
No.17	1.05	8.22	7.37				
No.18	1.11	7.08	7.04				
No.19	1.14	6.58	6.93				
No.20	1.11	6.86	7.04				
No.21	1.12	6.83	7.02				
No.22	1.13	6.62	6.94				
No.23	1.16	6.19	6.83				
No.24	1.19	5.76	6.71				
No.25	1.21	5.46	6.62				
No.26	-	-	-				