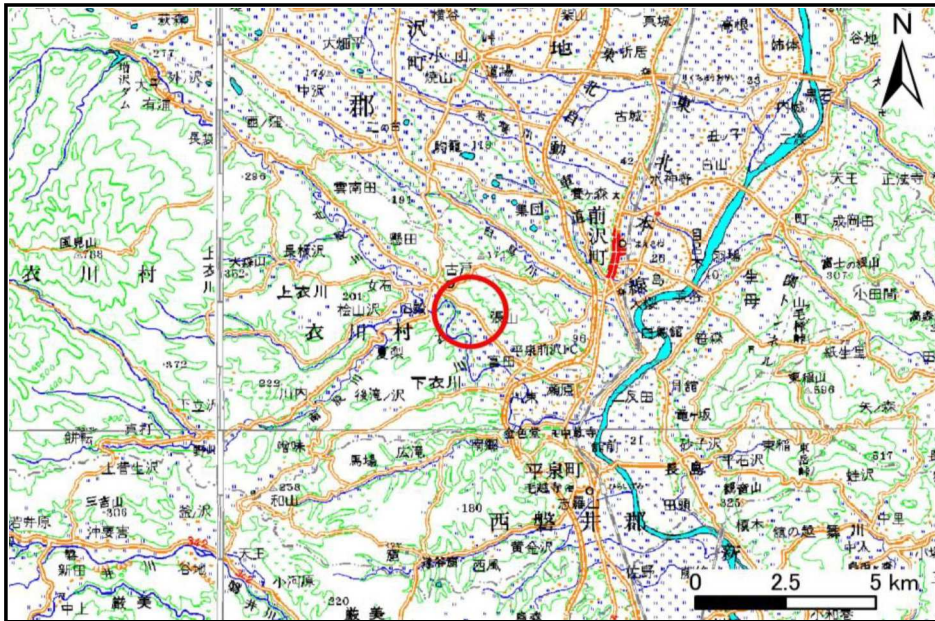


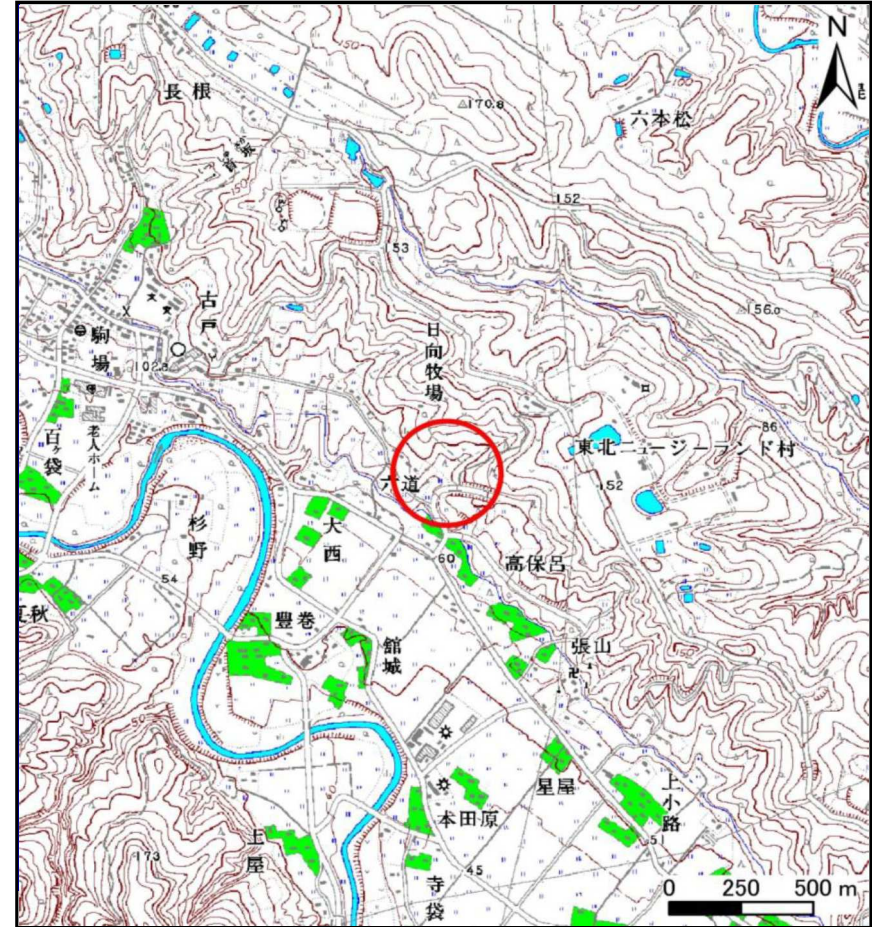
# 土砂災害防止に関する基礎調査(土石流)

表紙 位置,位置図

自然現象の種類	土石流
溪流番号	A163104
水系名	北上川
河川名	衣川
溪流名	高保呂
所在地	奥州市衣川区高保呂、六道、沢田
調査機関	岩手県南広域振興局



概況図(S=1:200,000)

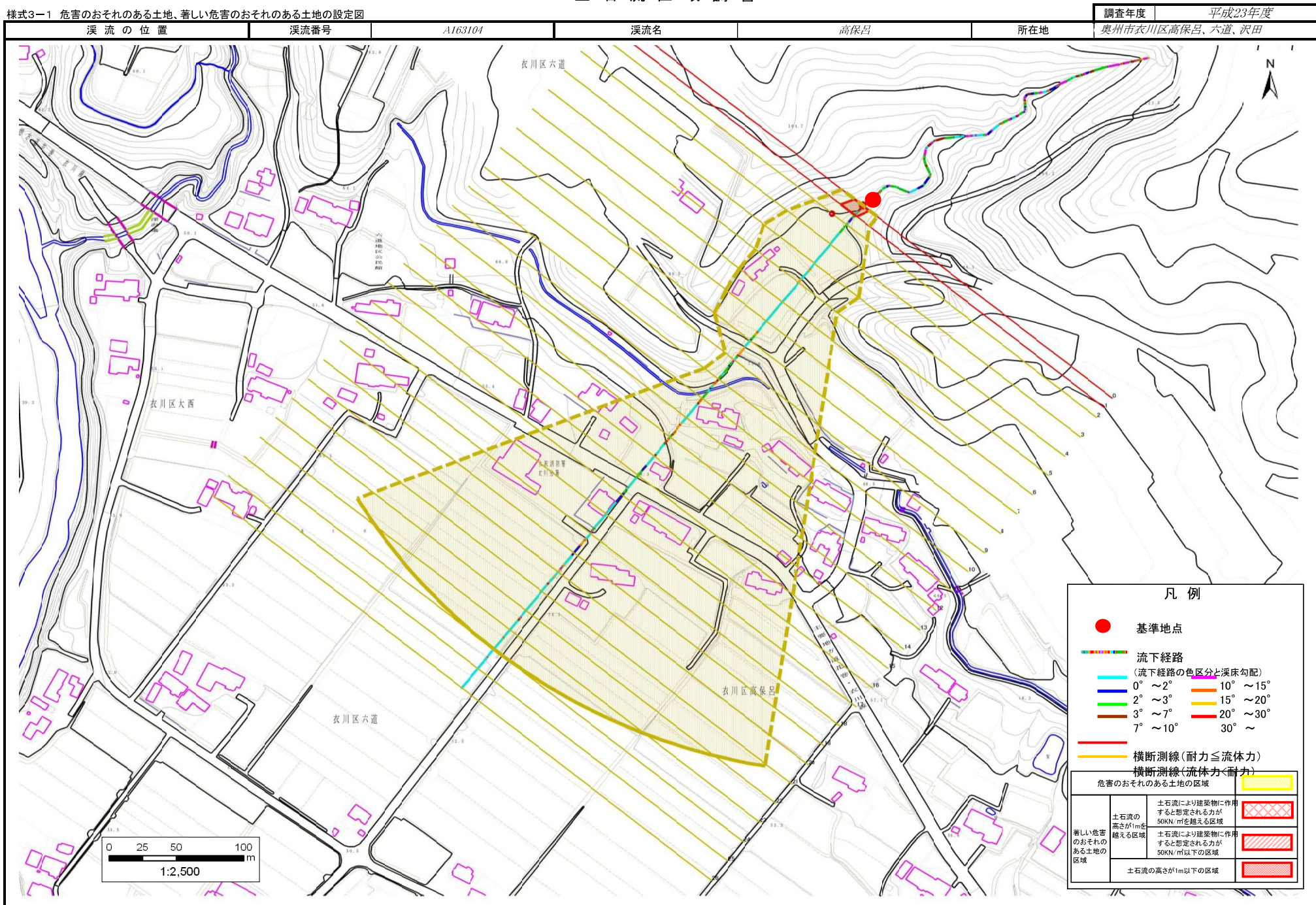


位置図(S=1:25,000)



# 土石流区域調査

様式3-1 危害のおそれのある土地、著しい危害のおそれのある土地の設定図



## 土石流区域調査書

様式3-2 建築物に作用すると想定される衝撃に関する事項

調査年度 平成23年度

溪流の位置	溪流番号	A163104	溪流名	高保呂	所在地	奥州市衣川区高保呂、六道、沢田
-------	------	---------	-----	-----	-----	-----------------

横断測線番号	土石流の高さh(m)	土石流の流体力Fd(kN/m <sup>2</sup> )	建築物の耐力P2(kN/m <sup>2</sup> )	横断測線番号	土石流の高さh(m)	土石流の流体力Fd(kN/m <sup>2</sup> )	建築物の耐力P2(kN/m <sup>2</sup> )
No.0	1.10	13.88	7.12				
No.1	1.07	13.09	7.26				
No.2	0.75	7.42	9.63				
No.3	0.77	6.69	9.48				
No.4	0.79	5.89	9.27				
No.5	0.79	5.82	9.24				
No.6	0.81	5.28	9.06				
No.7	0.87	4.19	8.56				
No.8	0.87	4.17	8.55				
No.9	0.75	5.61	9.67				
No.10	0.77	5.28	9.43				
No.11	0.76	5.40	9.52				
No.12	0.74	5.68	9.72				
No.13	0.67	6.87	10.55				
No.14	0.65	7.48	10.94				
No.15	0.66	7.15	10.73				
No.16	0.66	7.29	10.82				
No.17	0.65	7.31	10.83				
No.18	0.66	7.14	10.72				
No.19	0.69	6.54	10.33				
No.20	0.69	6.63	10.39				
No.21	0.71	6.28	10.15				
No.22	0.73	5.86	9.85				
No.23	0.83	4.58	8.89				
No.24	0.90	3.72	8.29				
No.25	0.91	3.62	8.22				
No.26	0.94	3.35	8.04				