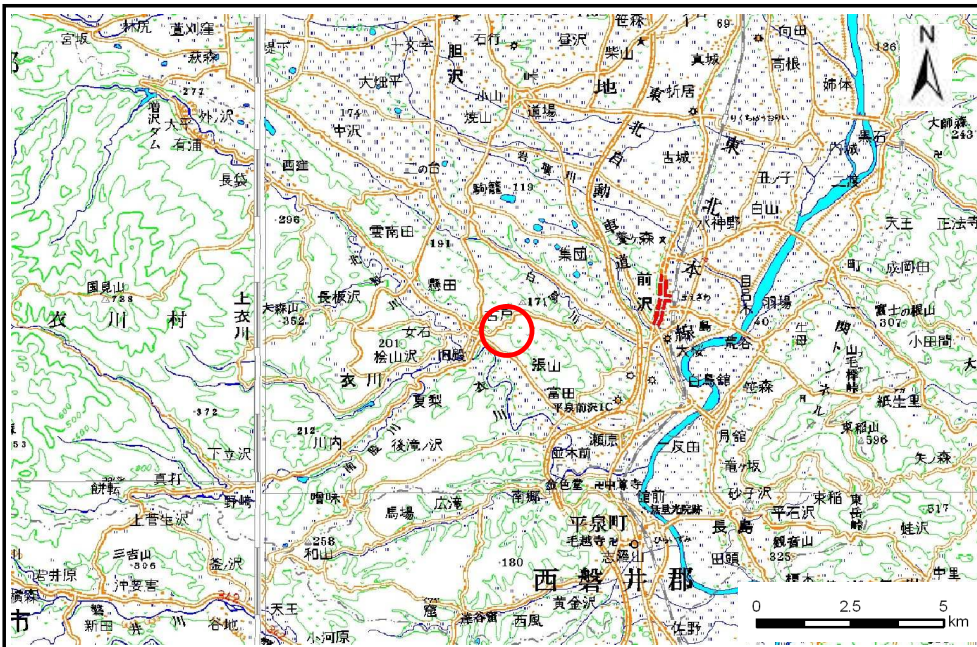


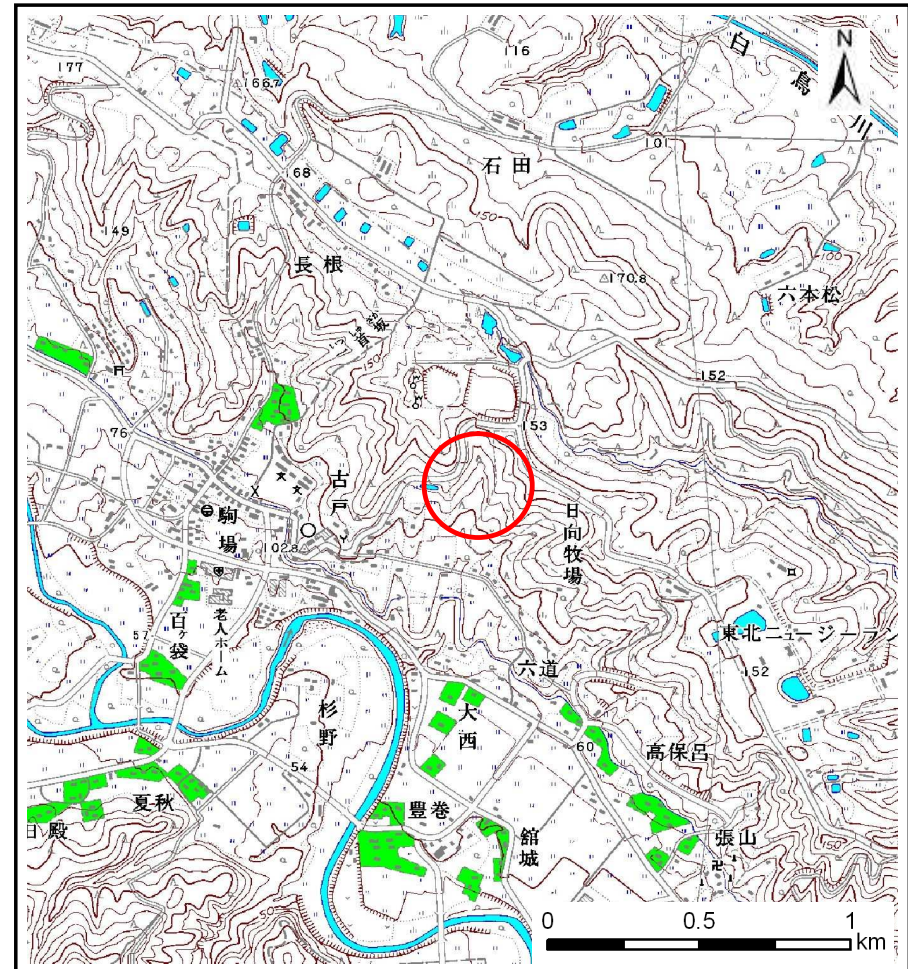
# 土砂災害防止に関する基礎調査(土石流)

表紙 位置位置図

自然現象の種類	土石流
溪流番号	A163103
水系名	北上川
河川名	衣川
溪流名	六道(1)
所在地	奥州市衣川区六道
調査機関	岩手県南広域振興局



位置図(S=1:200,000)

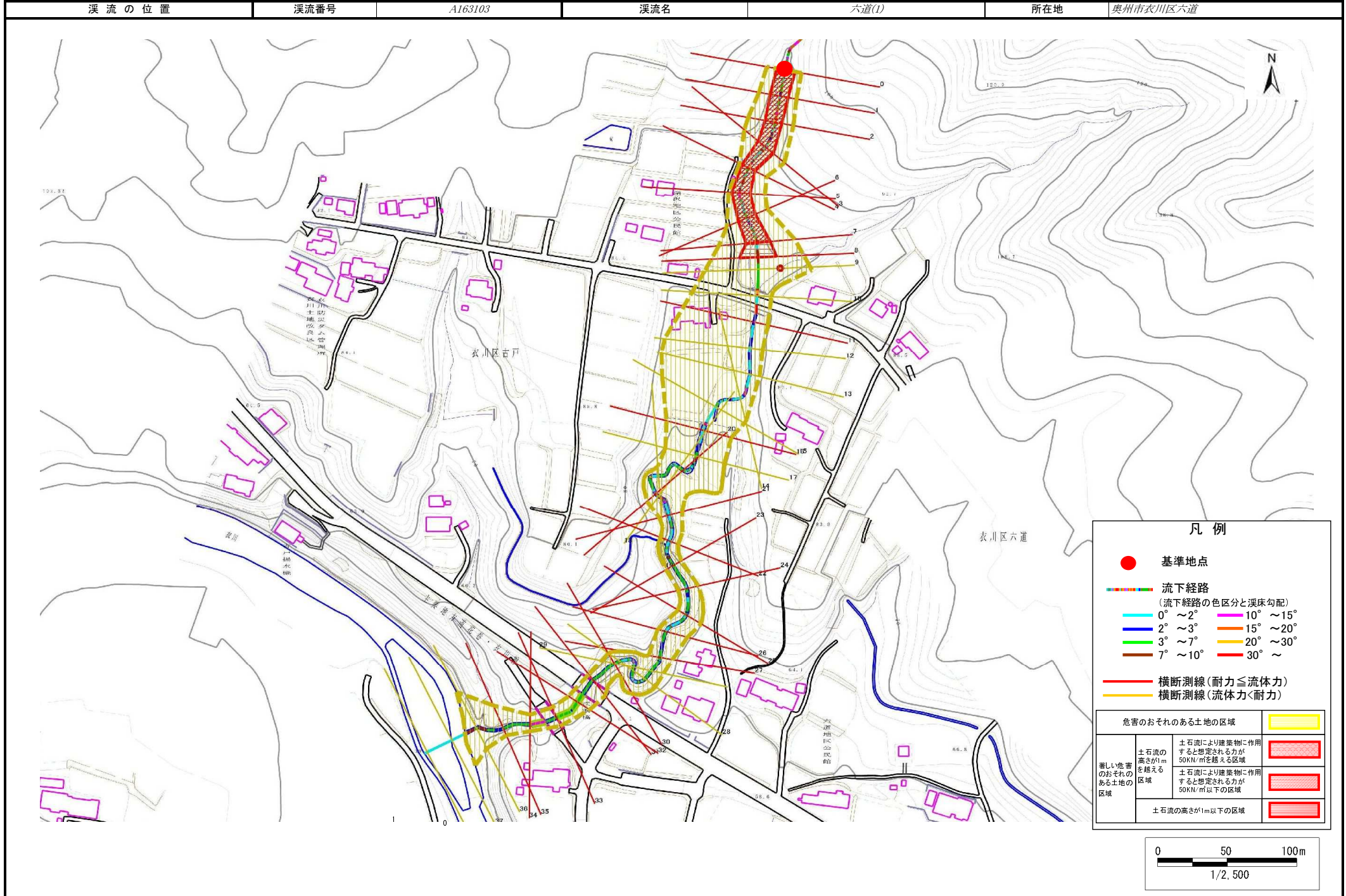


概況図(S=1:25,000)

# 土石流区域調書

様式3-1 危害のおそれのある土地、著しい危害のおそれのある土地の設定図

調査年度 平成24年度



## 土石流区域調査

様式3-2 建築物に作用すると想定される衝撃に関する事項

調査年度 平成24年度

溪流の位置	溪流番号	A163103	溪流名	六道(1)	所在地	奥州市衣川区六道	
横断測線番号	土石流の高さh(m)	土石流の流体力Fd(kN/m <sup>2</sup> )	建築物の耐力P2(kN/m <sup>2</sup> )	横断測線番号	土石流の高さh(m)	土石流の流体力Fd(kN/m <sup>2</sup> )	建築物の耐力P2(kN/m <sup>2</sup> )
No.0	1.30	21.80	6.29	No.27	1.67	15.27	5.36
No.1	1.33	20.65	6.19	No.28	0.84	6.49	8.79
No.2	1.40	19.99	5.99	No.29	0.82	6.71	8.91
No.3	1.27	16.42	6.40	No.30	1.46	14.11	5.82
No.4	1.49	22.57	5.74	No.31	1.87	18.84	5.05
No.5	1.30	18.09	6.28	No.32	1.48	14.38	5.77
No.6	1.29	18.44	6.33	No.33	1.59	16.01	5.52
No.7	1.11	14.44	7.03	No.34	1.76	20.25	5.21
No.8	0.86	10.46	8.65	No.35	1.52	17.41	5.67
No.9	0.79	8.58	9.22	No.36	0.77	7.60	9.39
No.10	0.88	5.32	8.47	No.37	0.78	7.49	9.33
No.11	1.47	15.17	5.79				
No.12	0.81	6.88	9.01				
No.13	0.83	6.63	8.87				
No.14	0.82	6.72	8.92				
No.15	0.88	5.96	8.49				
No.16	2.08	27.34	4.81				
No.17	0.80	7.20	9.18				
No.18	0.78	7.41	9.29				
No.19	0.79	7.22	9.19				
No.20	1.29	18.43	6.33				
No.21	1.60	18.16	5.50				
No.22	1.78	21.09	5.18				
No.23	1.68	20.81	5.35				
No.24	1.60	19.20	5.50				
No.25	1.44	16.94	5.89				
No.26	1.61	13.62	5.49				