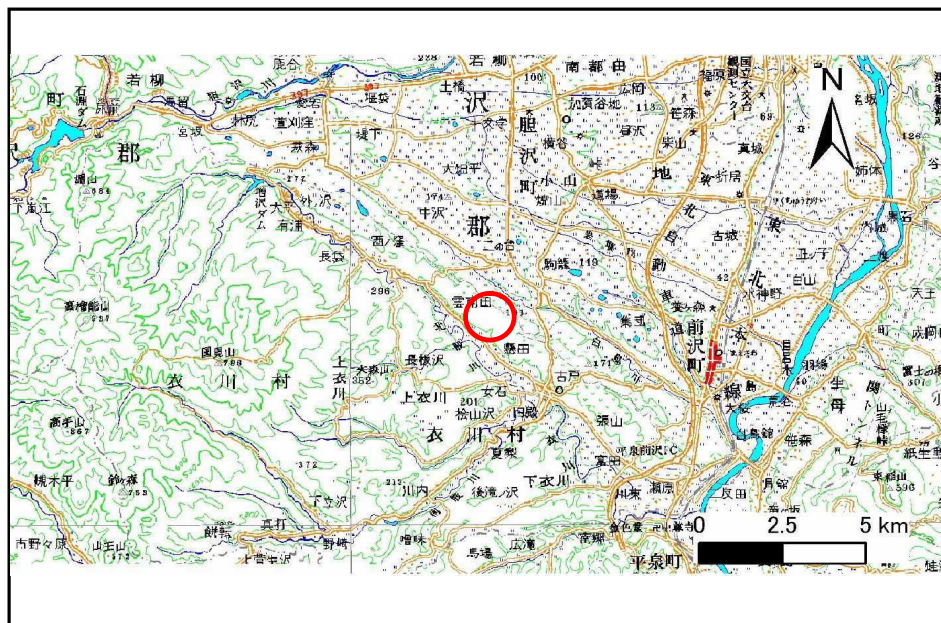


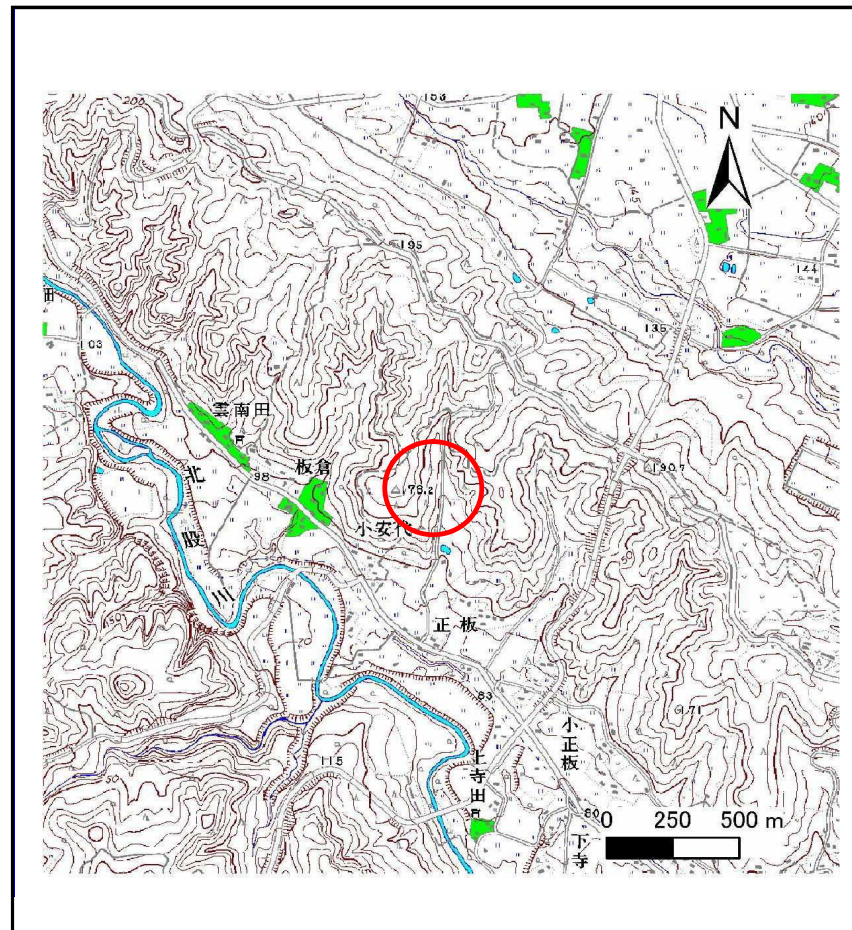
土砂災害防止に関する基礎調査(土石流)

表紙 位置,位置図

自然現象の種類	土石流
溪流番号	A163102
水系名	北上川
河川名	北股川
溪流名	正板
所在地	奥州市衣川区正板
調査機関	県南広域振興局



概況図(S=1:200,000)

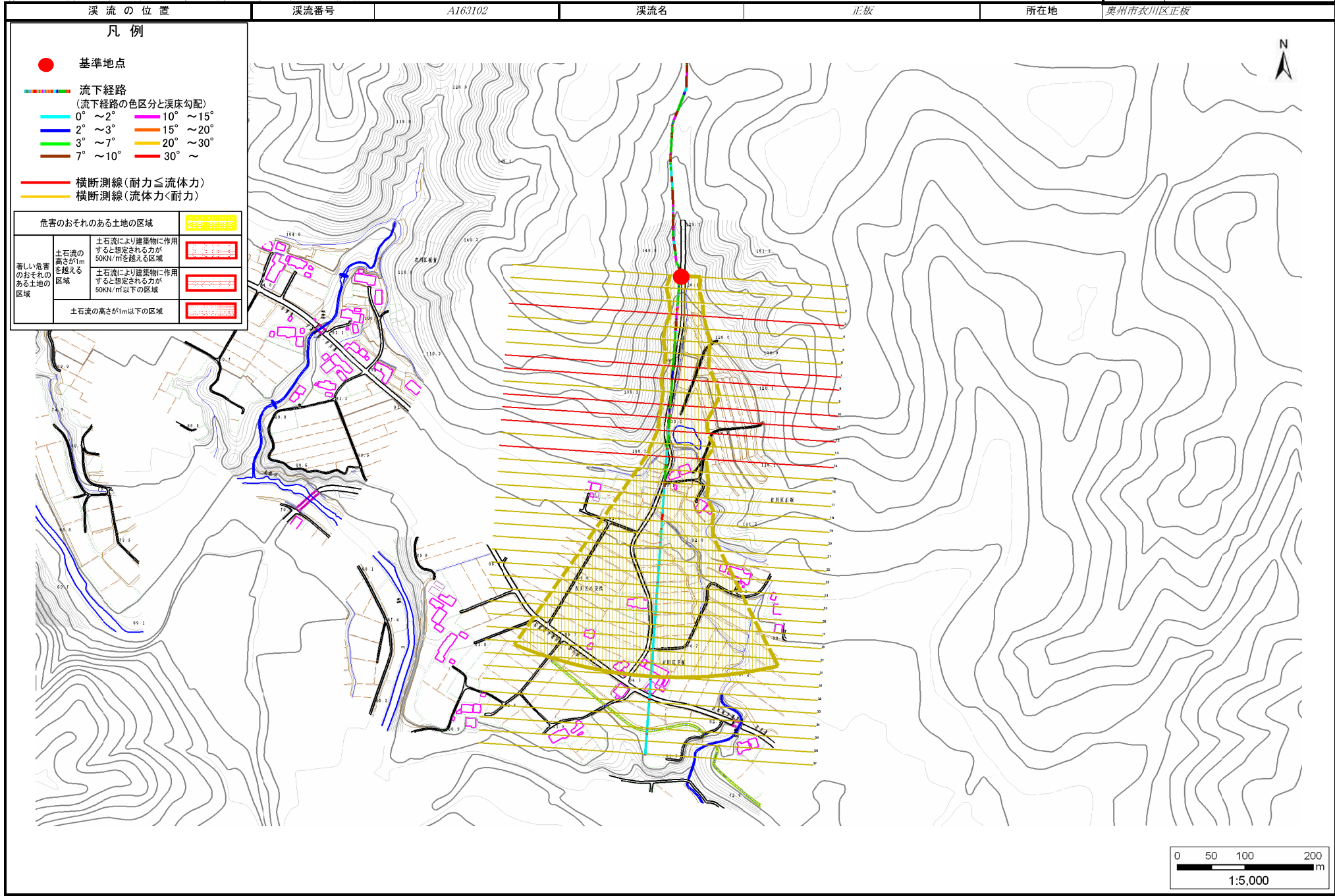


位置図(S=1:25,000)

土石流区域調書

様式3-1 危害のおそれのある土地、著しい危害のおそれのある土地の設定図

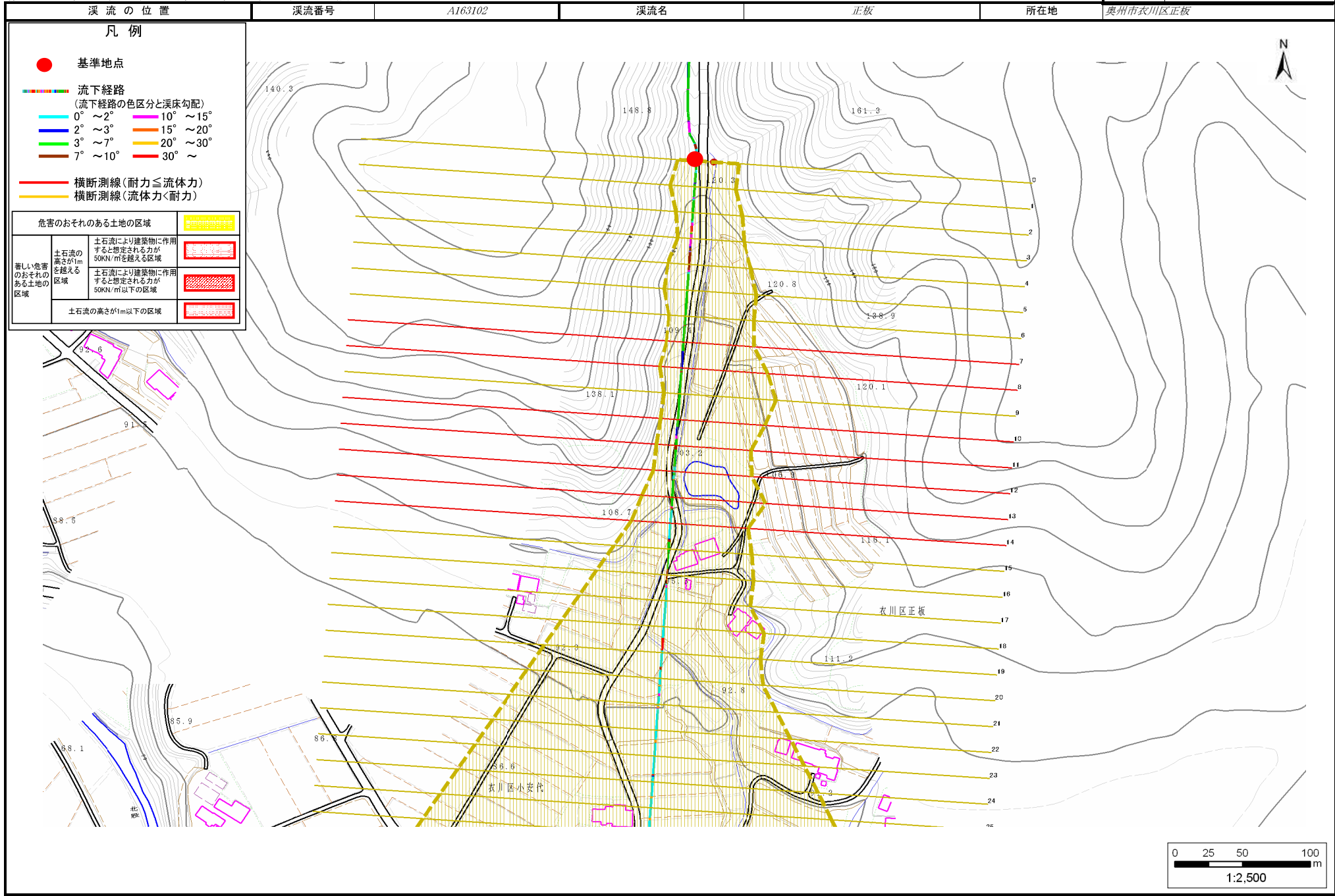
調査年度 平成22年度
所在地 奥州市衣川区正板



土石流区域調書

様式3-1 危害のおそれのある土地、著しい危害のおそれのある土地の設定図

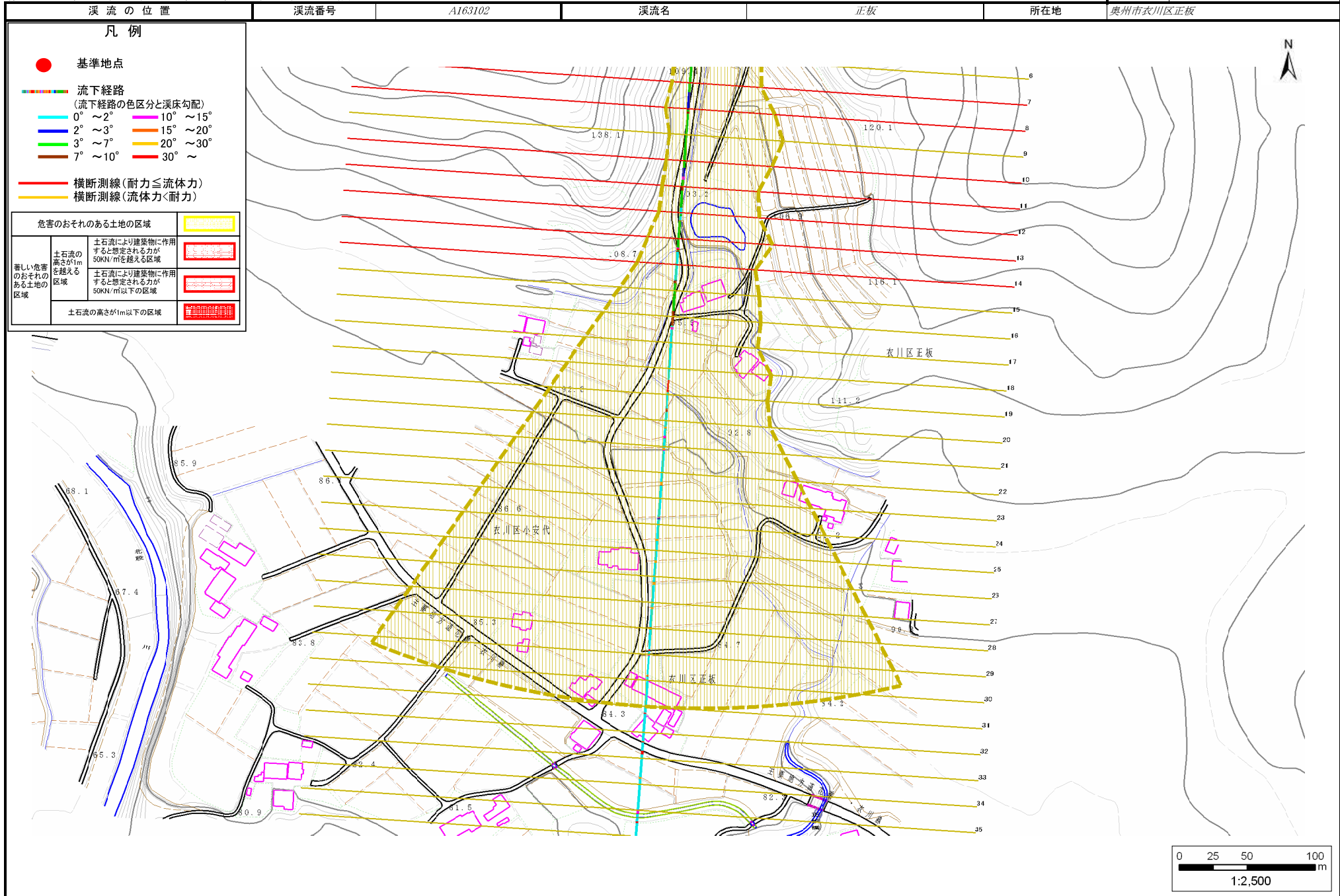
調査年度	平成22年度
所在地	奥州市衣川区正板



土石流区域調書

様式3-1 危害のおそれのある土地、著しい危害のおそれのある土地の設定図

調査年度 平成22年度
所在地 奥州市衣川区正板



土石流区域調査

様式3-2 建築物に作用すると想定される衝撃に関する事項

調査年度 平成22年度

渓流の位置	溪流番号	A163102	溪流名	正板	所在地	奥州市衣川区正板	
横断測線番号	土石流の高さh(m)	土石流の流体力Fd(kN/m ²)	建築物の耐力P2(kN/m ²)	横断測線番号	土石流の高さh(m)	土石流の流体力Fd(kN/m ²)	建築物の耐力P2(kN/m ²)
No.0	0.65	8.23	10.83	No.27	0.76	4.38	9.57
No.1	0.66	7.51	10.76	No.28	0.73	4.68	9.85
No.2	0.66	7.17	10.72	No.29	0.82	3.43	8.92
No.3	0.64	7.59	10.98	No.30	0.81	3.54	9.03
No.4	0.66	7.06	10.70	No.31	0.84	3.24	8.77
No.5	0.67	6.89	10.67	No.32	0.85	3.17	8.72
No.6	0.66	6.91	10.68	No.33	0.85	3.11	8.66
No.7	0.94	11.20	8.02	No.34	0.86	3.06	8.62
No.8	0.95	11.00	7.95	No.35	0.88	2.85	8.44
No.9	0.69	6.65	10.38	No.36	0.86	3.00	8.61
No.10	1.03	12.52	7.44	No.37	0.90	2.72	8.32
No.11	1.02	12.80	7.53				
No.12	1.07	13.58	7.24				
No.13	0.90	8.49	8.33				
No.14	0.89	9.79	8.37				
No.15	0.69	6.31	10.30				
No.16	0.69	6.31	10.30				
No.17	0.71	5.70	10.06				
No.18	0.73	5.24	9.89				
No.19	0.70	5.60	10.18				
No.20	0.72	5.37	10.00				
No.21	0.73	5.15	9.86				
No.22	0.74	4.86	9.74				
No.23	0.72	5.08	9.93				
No.24	0.76	4.45	9.55				
No.25	0.75	4.58	9.66				
No.26	0.77	4.21	9.42				