

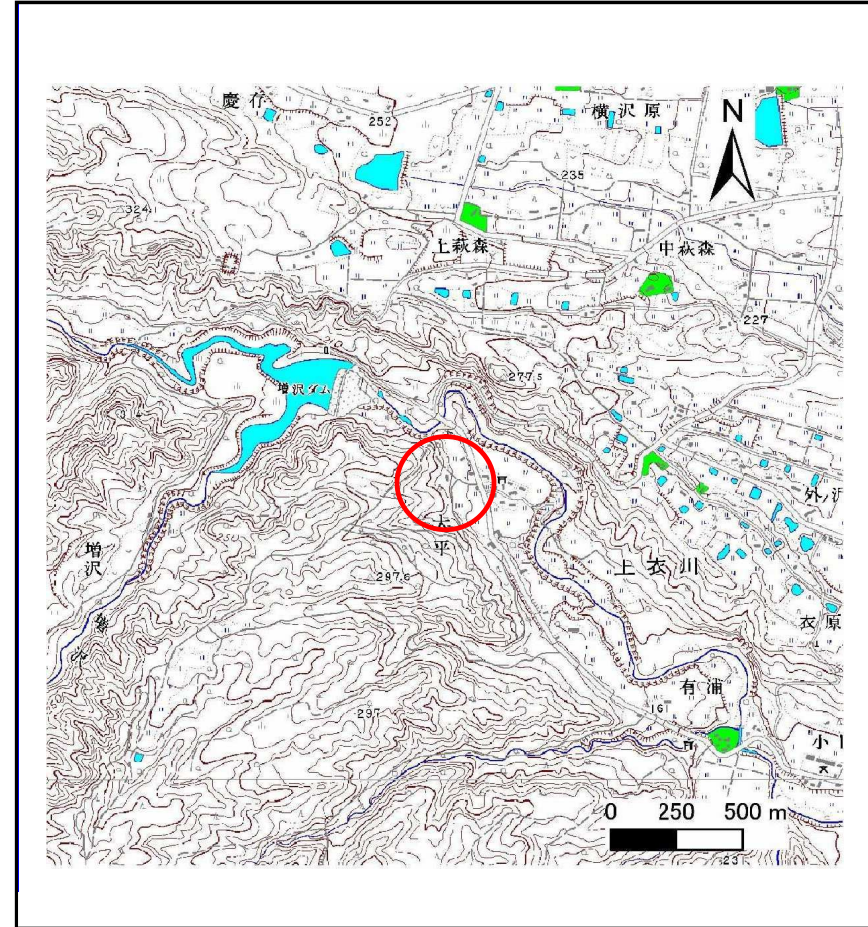
土砂災害防止に関する基礎調査(土石流)

表紙 位置,位置図

自然現象の種類	土石流
溪流番号	A152101
水系名	北上川
河川名	北股川
溪流名	大平(1)
所在地	奥州市衣川区大平
調査機関	県南広域振興局



概況図(S=1:200,000)



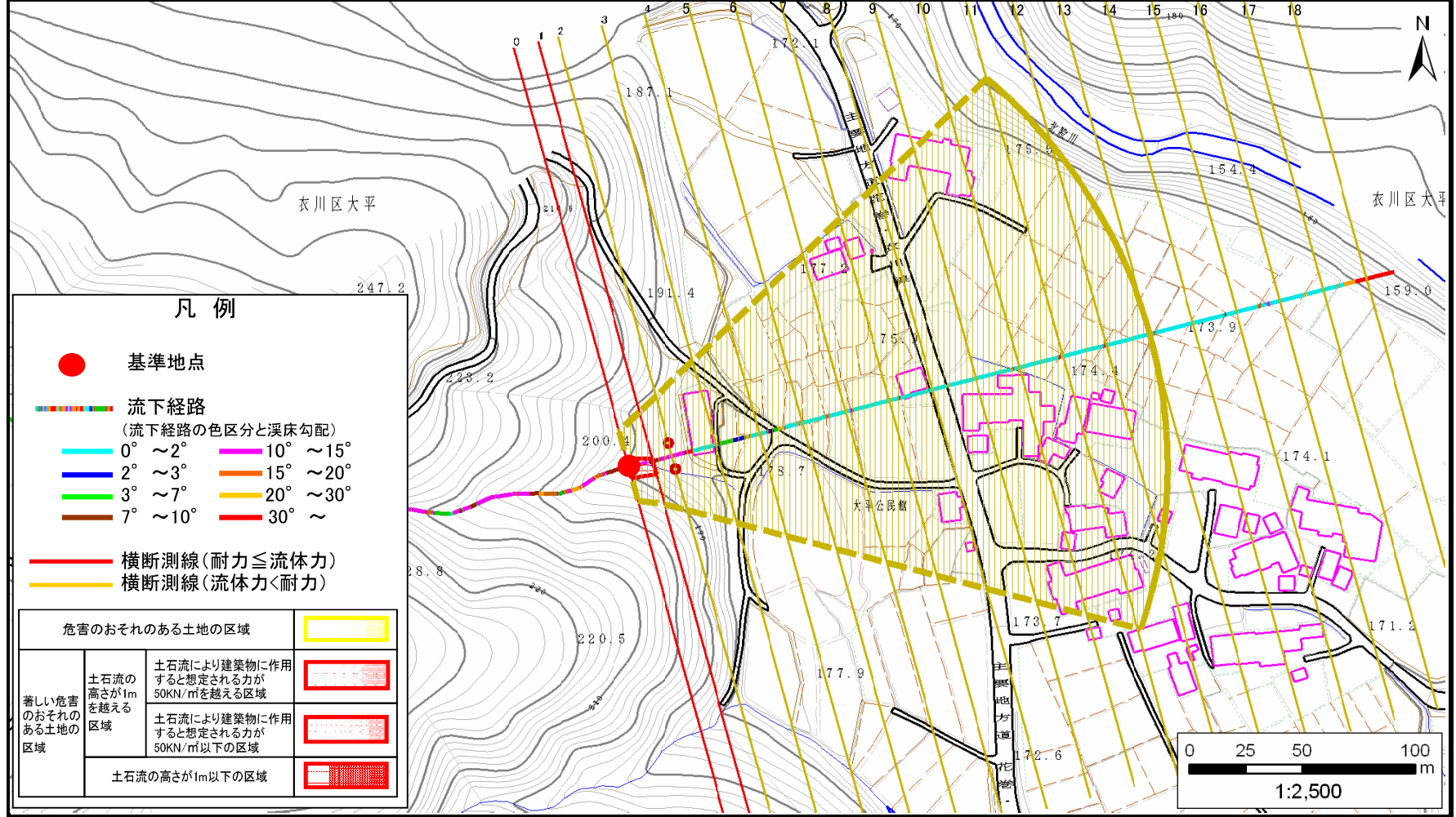
位置図(S=1:25,000)

土石流区域調書

様式3-1 危害のおそれのある土地、著しい危害のおそれのある土地の設定図

調査年度 平成22年度

溪流の位置	溪流番号	溪流名	所在地
	A152101	大平(1)	奥州市衣川区大平



土石流区域調書

様式3-2 建築物に作用すると想定される衝撃に関する事項

調査年度	平成22年度
------	--------

溪流の位置		溪流番号	A152101	溪流名	大平(1)	所在地	奥州市衣川区大平	
横断測線番号	土石流の高さh(m)	土石流の流体力Fd(kN/m ²)	建築物の耐力P2(kN/m ²)	横断測線番号	土石流の高さh(m)	土石流の流体力Fd(kN/m ²)	建築物の耐力P2(kN/m ²)	
No.0	0.46	16.49	14.73					
No.1	0.48	16.74	14.27					
No.2	0.33	9.69	20.12					
No.3	0.30	8.21	21.68					
No.4	0.28	6.84	23.36					
No.5	0.26	5.72	24.90					
No.6	0.24	4.15	27.20					
No.7	0.23	3.69	27.85					
No.8	0.22	2.91	28.73					
No.9	0.22	2.35	28.99					
No.10	0.22	1.78	28.59					
No.11	0.23	1.46	27.82					
No.12	0.24	1.13	26.39					
No.13	0.27	0.78	23.74					
No.14	0.31	0.59	21.43					
No.15	0.35	0.42	18.85					
No.16	0.34	0.45	19.35					
No.17	0.36	0.40	18.46					
No.18	0.25	0.83	25.95					