

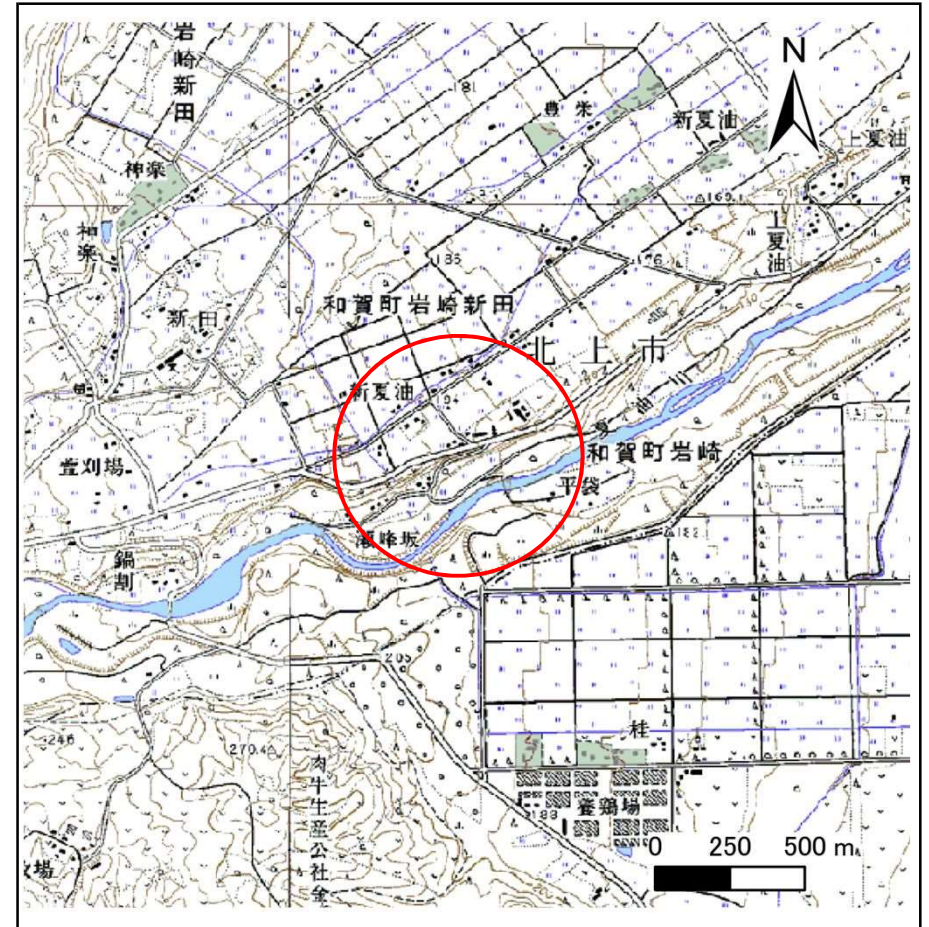
土砂災害防止に関する基礎調査(急傾斜地の崩壊)

表紙 概況、位置図

自然現象の種類	急傾斜地の崩壊
箇所番号	143C1001
箇所名	平袋
所在地	北上市和賀町岩崎2地割
調査機関	県南広域振興局 土木部 北上土木センター



位置図(S=1:200,000)



概況図(S=1:25,000)

急傾斜地の崩壊区域調査

様式3-1 危害のおそれのある土地、著しい危害のおそれのある土地の設定図

調査年度

平成26年度

急傾斜地の位置

箇所番号

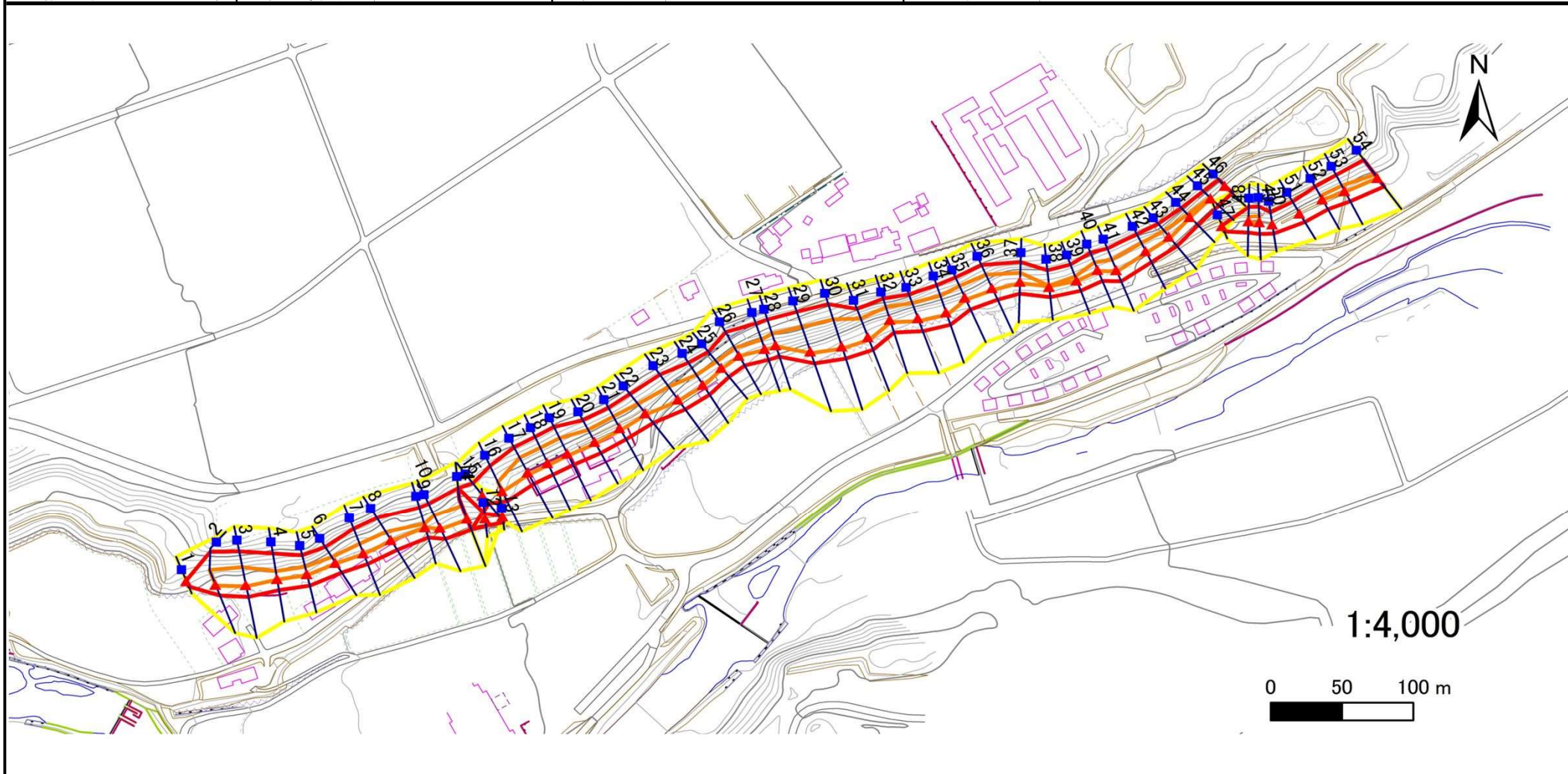
143C1001

箇所名

平袋

所在地

北上市和賀町岩崎2地割



凡例

- 上端
- ▲ 下端

— 横断測線

— 危害のおそれのある土地の区域

— 著しい危害のおそれのある土地の区域

— 土石等の移動による力が 100kN/m^2 を超える範囲

— 土石等の堆積高が 3m を超える範囲

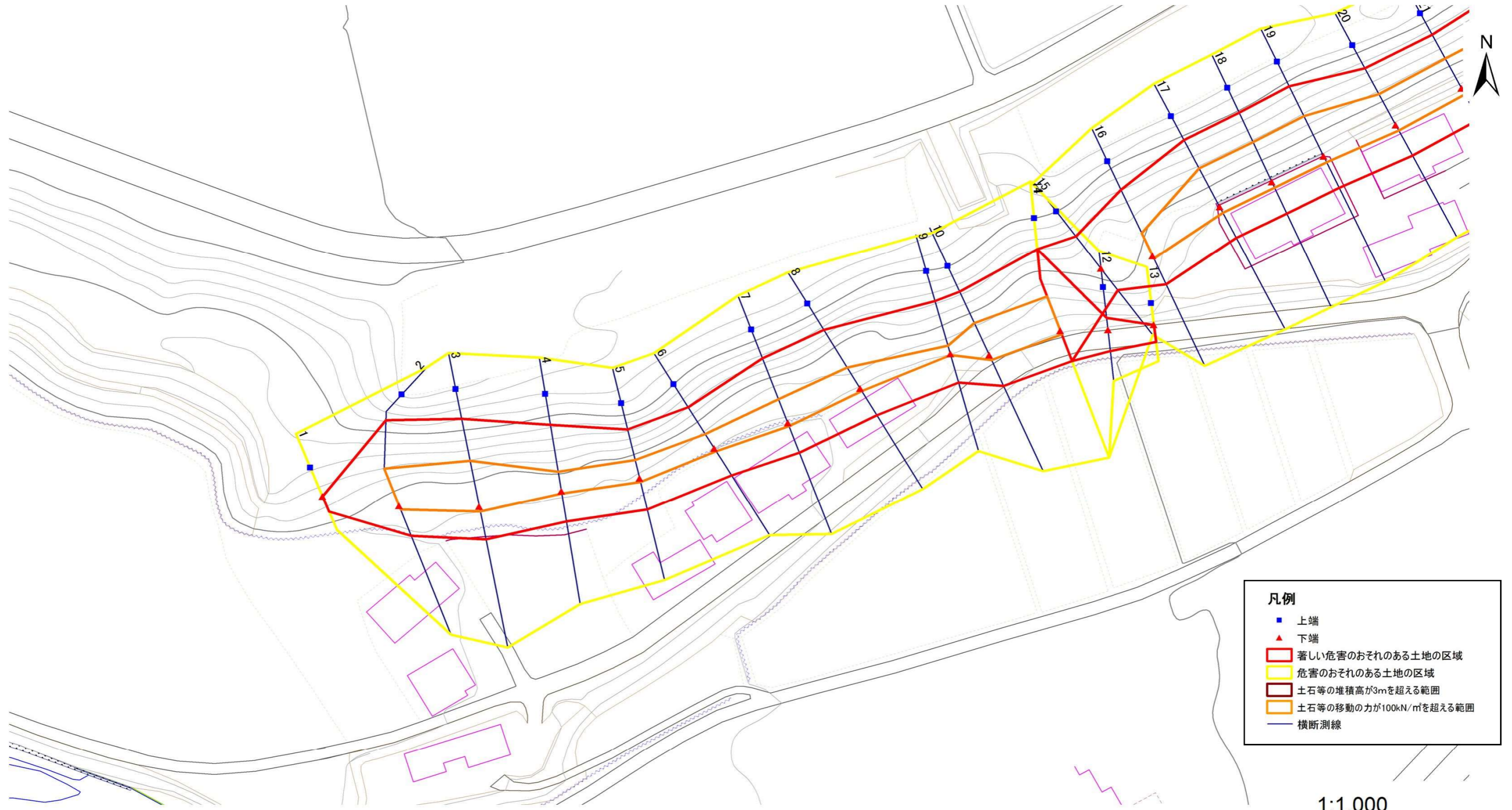
急傾斜地の崩壊区域調書

様式3-1 危害のおそれのある土地、著しい危害のおそれのある土地の設定図

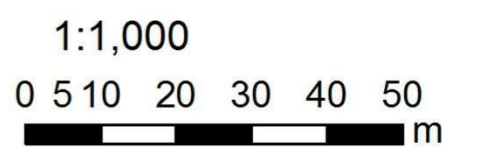
調査年度

平成26年度

急傾斜地の位置	箇所番号	143C1001	箇所名	平袋	所在地	北上市和賀町岩崎2地割
---------	------	----------	-----	----	-----	-------------



- 凡例**
- 上端
 - ▲ 下端
 - 著しい危害のおそれのある土地の区域
 - 危害のおそれのある土地の区域
 - 土石等の堆積高が3mを超える範囲
 - 土石等の移動の力が100kN/m²を超える範囲
 - 横断測線



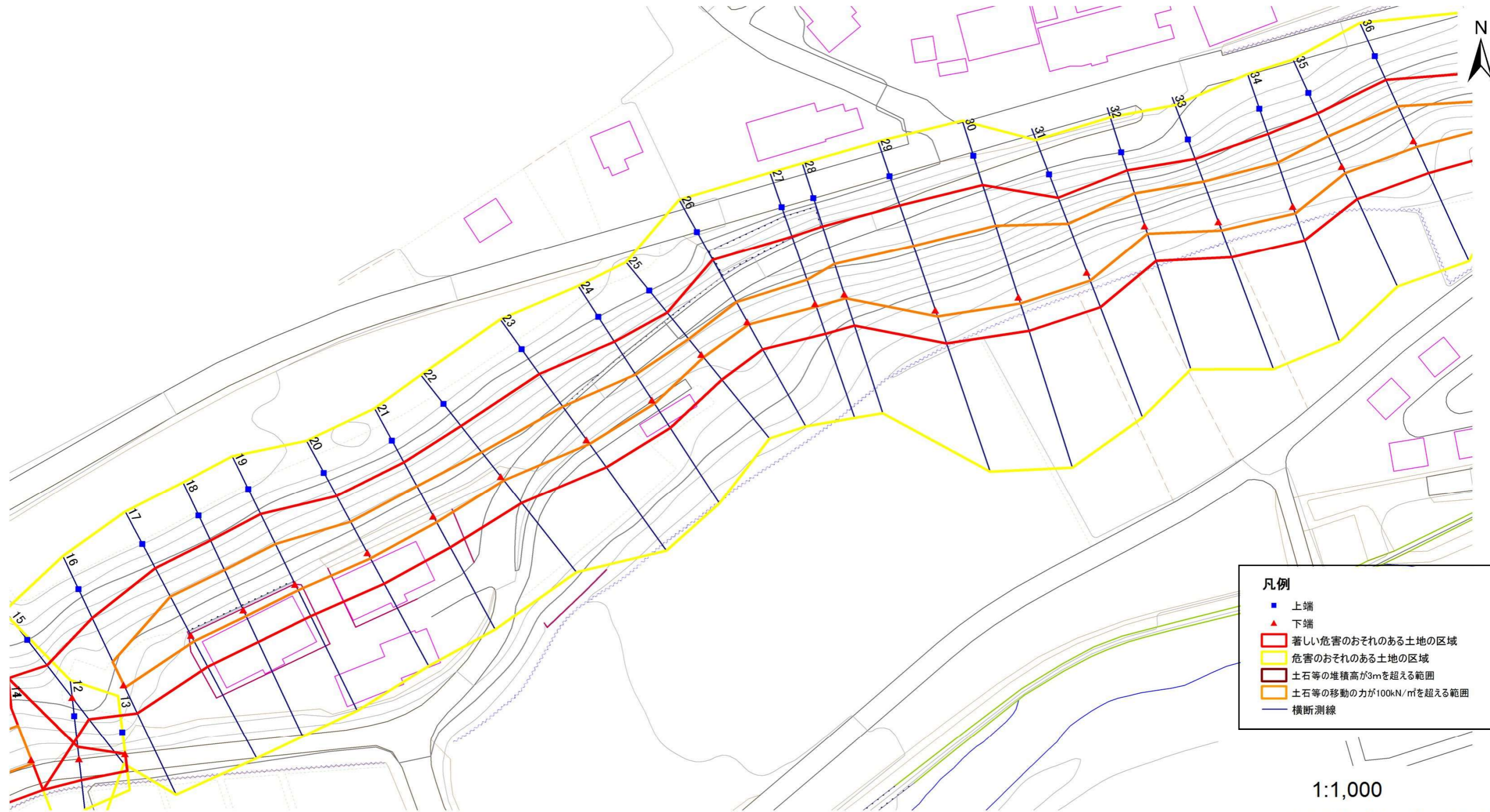
急傾斜地の崩壊区域調書

様式3-1 危害のおそれのある土地、著しい危害のおそれのある土地の設定図

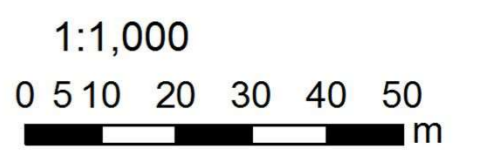
調査年度

平成26年度

急傾斜地の位置	箇所番号	143C1001	箇所名	平袋	所在地	北上市和賀町岩崎2地割
---------	------	----------	-----	----	-----	-------------



- 凡例**
- 上端
 - ▲ 下端
 - 著しい危害のおそれのある土地の区域
 - 危害のおそれのある土地の区域
 - 土石等の堆積高が3mを超える範囲
 - 土石等の移動の力が100kN/m²を超える範囲
 - 横断測線



急傾斜地の崩壊区域調書

様式3-1 危害のおそれのある土地、著しい危害のおそれのある土地の設定図

調査年度

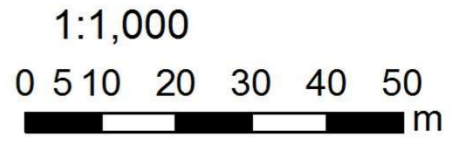
平成26年度

急傾斜地の位置	箇所番号	143C1001	箇所名	平袋	所在地	北上市和賀町岩崎2地割
---------	------	----------	-----	----	-----	-------------



凡例

- 上端
- ▲ 下端
- 著しい危害のおそれのある土地の区域
- 危害のおそれのある土地の区域
- 土石等の堆積高が3mを超える範囲
- 土石等の移動の力が100kN/m²を超える範囲
- 横断測線



急傾斜地の崩壊区域調査

様式3-2 建築物に作用すると想定される衝撃に関する事項(1/4)

調査年度 平成26年度

急傾斜地の位置		箇所番号 143C1001			箇所名 平袋				所在地 北上市和賀町岩崎2地割							
横断 測線 番号	急傾斜地の下端に隣接する土地								急傾斜地内							
	土石等の移動の高さと力の大きさ				土石等の堆積高さとの大きさ				土石等の移動の高さと力の大きさ				土石等の堆積高さとの大きさ			
	区分	高さ (m)	下端からの距離 (m)	力の大きさ (kN/m ²)	区分	下端からの水平 距離(m)	高さ (m)	力の大きさ (kN/m ²)	区分	高さ (m)	上端からの比高 (m)	力の大きさ (kN/m ²)	区分	上端からの比高 (m)	高さ (m)	力の大きさ (kN/m ²)
1	100kN/m ² を超える	—	— ~ —	—	3mを超える	— ~ —	—	—	100kN/m ² を超える	—	— ~ —	—	3mを超える	— ~ —	—	—
	それ以外	1.00	0.00 ~ 4.54	56.59	それ以外	0.00 ~ 0.00	1.57	7.93	それ以外	1.00	5.00 ~ 5.00	56.59	それ以外	5.00 ~ 5.00	1.57	7.93
2	100kN/m ² を超える	1.00	0.00 ~ 1.09	116.39	3mを超える	— ~ —	—	—	100kN/m ² を超える	1.00	12.67 ~ 19.00	116.39	3mを超える	— ~ —	—	—
	それ以外	1.00	1.09 ~ 8.87	100.00	それ以外	0.00 ~ 8.87	2.10	10.60	それ以外	1.00	5.00 ~ 12.67	100.00	それ以外	5.00 ~ 19.00	2.10	10.60
3	100kN/m ² を超える	1.00	0.00 ~ 1.40	121.20	3mを超える	— ~ —	—	—	100kN/m ² を超える	1.00	12.02 ~ 19.70	121.20	3mを超える	— ~ —	—	—
	それ以外	1.00	1.40 ~ 9.18	100.00	それ以外	0.00 ~ 9.18	2.13	10.78	それ以外	1.00	5.00 ~ 12.02	100.00	それ以外	5.00 ~ 19.70	2.13	10.78
4	100kN/m ² を超える	1.00	0.00 ~ 0.65	109.69	3mを超える	— ~ —	—	—	100kN/m ² を超える	1.00	12.57 ~ 15.70	109.69	3mを超える	— ~ —	—	—
	それ以外	1.00	0.65 ~ 8.44	100.00	それ以外	0.00 ~ 8.44	2.10	10.63	それ以外	1.00	5.00 ~ 12.57	100.00	それ以外	5.00 ~ 15.70	2.10	10.63
5	100kN/m ² を超える	1.00	0.00 ~ 1.02	115.32	3mを超える	— ~ —	—	—	100kN/m ² を超える	1.00	10.85 ~ 14.37	115.32	3mを超える	— ~ —	—	—
	それ以外	1.00	1.02 ~ 8.80	100.00	それ以外	0.00 ~ 8.80	2.07	10.47	それ以外	1.00	5.00 ~ 10.85	100.00	それ以外	5.00 ~ 14.37	2.07	10.47
6	100kN/m ² を超える	1.00	0.00 ~ 0.93	113.92	3mを超える	— ~ —	—	—	100kN/m ² を超える	1.00	10.85 ~ 14.00	113.92	3mを超える	— ~ —	—	—
	それ以外	1.00	0.93 ~ 8.71	100.00	それ以外	0.00 ~ 8.71	2.07	10.47	それ以外	1.00	5.00 ~ 10.85	100.00	それ以外	5.00 ~ 14.00	2.07	10.47
7	100kN/m ² を超える	1.00	0.00 ~ 0.89	113.37	3mを超える	— ~ —	—	—	100kN/m ² を超える	1.00	12.12 ~ 16.29	113.37	3mを超える	— ~ —	—	—
	それ以外	1.00	0.89 ~ 8.68	100.00	それ以外	0.00 ~ 8.68	2.13	10.75	それ以外	1.00	5.00 ~ 12.12	100.00	それ以外	5.00 ~ 16.29	2.13	10.75
8	100kN/m ² を超える	1.00	0.00 ~ 0.85	112.77	3mを超える	— ~ —	—	—	100kN/m ² を超える	1.00	12.16 ~ 16.13	112.77	3mを超える	— ~ —	—	—
	それ以外	1.00	0.85 ~ 8.64	100.00	それ以外	0.00 ~ 8.64	2.12	10.74	それ以外	1.00	5.00 ~ 12.16	100.00	それ以外	5.00 ~ 16.13	2.12	10.74
9	100kN/m ² を超える	1.00	0.00 ~ 0.33	104.80	3mを超える	— ~ —	—	—	100kN/m ² を超える	1.00	12.43 ~ 13.80	104.80	3mを超える	— ~ —	—	—
	それ以外	1.00	0.33 ~ 8.11	100.00	それ以外	0.00 ~ 8.11	1.94	9.82	それ以外	1.00	5.00 ~ 12.43	100.00	それ以外	5.00 ~ 13.80	1.94	9.82
10	100kN/m ² を超える	1.00	0.00 ~ 1.47	122.35	3mを超える	— ~ —	—	—	100kN/m ² を超える	1.00	11.15 ~ 17.42	122.35	3mを超える	— ~ —	—	—
	それ以外	1.00	1.47 ~ 9.25	100.00	それ以外	0.00 ~ 9.25	2.21	11.15	それ以外	1.00	5.00 ~ 11.15	100.00	それ以外	5.00 ~ 17.42	2.21	11.15
11	100kN/m ² を超える	1.00	0.00 ~ 1.02	115.36	3mを超える	— ~ —	—	—	100kN/m ² を超える	1.00	12.69 ~ 18.50	115.36	3mを超える	— ~ —	—	—
	それ以外	1.00	1.02 ~ 8.81	100.00	それ以外	0.00 ~ 8.81	2.10	10.60	それ以外	1.00	5.00 ~ 12.69	100.00	それ以外	5.00 ~ 18.50	2.10	10.60
12	100kN/m ² を超える	—	— ~ —	—	3mを超える	— ~ —	—	—	100kN/m ² を超える	—	— ~ —	—	3mを超える	— ~ —	—	—
	それ以外	1.00	0.00 ~ 5.80	72.54	それ以外	0.00 ~ 0.00	1.58	8.00	それ以外	1.00	5.00 ~ 7.00	72.54	それ以外	5.00 ~ 7.00	1.58	8.00
13	100kN/m ² を超える	—	— ~ —	—	3mを超える	— ~ —	—	—	100kN/m ² を超える	—	— ~ —	—	3mを超える	— ~ —	—	—
	それ以外	1.00	0.00 ~ 4.69	58.46	それ以外	0.00 ~ 4.69	1.83	9.24	それ以外	1.00	5.00 ~ 5.00	58.46	それ以外	5.00 ~ 5.00	1.83	9.24
14	100kN/m ² を超える	1.00	0.00 ~ 1.02	115.36	3mを超える	— ~ —	—	—	100kN/m ² を超える	1.00	12.69 ~ 18.50	115.36	3mを超える	— ~ —	—	—
	それ以外	1.00	1.02 ~ 8.81	100.00	それ以外	0.00 ~ 8.81	2.10	10.60	それ以外	1.00	5.00 ~ 12.69	100.00	それ以外	5.00 ~ 18.50	2.10	10.60
15	100kN/m ² を超える	—	— ~ —	—	3mを超える	— ~ —	—	—	100kN/m ² を超える	—	— ~ —	—	3mを超える	— ~ —	—	—
	それ以外	1.00	0.00 ~ 7.46	95.25	それ以外	0.00 ~ 7.46	1.93	9.77	それ以外	1.00	5.00 ~ 11.40	95.25	それ以外	5.00 ~ 11.40	1.93	9.77

急傾斜地の崩壊区域調査

様式3-2 建築物に作用すると想定される衝撃に関する事項(2/4)

調査年度

平成26年度

急傾斜地の位置		箇所番号 <i>143C1001</i>			箇所名 <i>平袋</i>				所在地 <i>北上市和賀町岩崎2地割</i>							
横断 測線 番号	急傾斜地の下端に隣接する土地								急傾斜地内							
	土石等の移動の高さと力の大きさ				土石等の堆積高さとの大きさ				土石等の移動の高さと力の大きさ				土石等の堆積高さとの大きさ			
	区分	高さ (m)	下端からの距離 (m)	力の大きさ (kN/m ²)	区分	下端からの水平 距離(m)	高さ (m)	力の大きさ (kN/m ²)	区分	高さ (m)	上端からの比高 (m)	力の大きさ (kN/m ²)	区分	上端からの比高 (m)	高さ (m)	力の大きさ (kN/m ²)
16	100kN/m ² を超える	1.00	0.00 ~ 0.79	111.83	3mを超える	— ~ —	—	—	100kN/m ² を超える	1.00	12.60 ~ 16.61	111.83	3mを超える	— ~ —	—	—
	それ以外	1.00	0.79 ~ 8.58	100.00	それ以外	0.00 ~ 8.58	2.10	10.62	それ以外	1.00	5.00 ~ 12.60	100.00	それ以外	5.00 ~ 16.61	2.10	10.62
17	100kN/m ² を超える	1.00	0.00 ~ 1.84	128.29	3mを超える	— ~ —	—	—	100kN/m ² を超える	1.00	10.88 ~ 18.93	128.29	3mを超える	— ~ —	—	—
	それ以外	1.00	1.84 ~ 9.62	100.00	それ以外	0.00 ~ 9.62	2.24	11.34	それ以外	1.00	5.00 ~ 10.88	100.00	それ以外	5.00 ~ 18.93	2.24	11.34
18	100kN/m ² を超える	1.00	0.00 ~ 1.80	127.63	3mを超える	— ~ —	—	—	100kN/m ² を超える	1.00	10.96 ~ 18.95	127.63	3mを超える	— ~ —	—	—
	それ以外	1.00	1.80 ~ 9.58	100.00	それ以外	0.00 ~ 9.58	2.23	11.28	それ以外	1.00	5.00 ~ 10.96	100.00	それ以外	5.00 ~ 18.95	2.23	11.28
19	100kN/m ² を超える	1.00	0.00 ~ 1.80	127.58	3mを超える	— ~ —	—	—	100kN/m ² を超える	1.00	11.00 ~ 19.10	127.58	3mを超える	— ~ —	—	—
	それ以外	1.00	1.80 ~ 9.58	100.00	それ以外	0.00 ~ 9.58	2.23	11.25	それ以外	1.00	5.00 ~ 11.00	100.00	それ以外	5.00 ~ 19.10	2.23	11.25
20	100kN/m ² を超える	1.00	0.00 ~ 1.74	126.69	3mを超える	— ~ —	—	—	100kN/m ² を超える	1.00	10.68 ~ 17.44	126.69	3mを超える	— ~ —	—	—
	それ以外	1.00	1.74 ~ 9.53	100.00	それ以外	0.00 ~ 9.53	2.29	11.56	それ以外	1.00	5.00 ~ 10.68	100.00	それ以外	5.00 ~ 17.44	2.29	11.56
21	100kN/m ² を超える	1.00	0.00 ~ 1.86	128.69	3mを超える	— ~ —	—	—	100kN/m ² を超える	1.00	10.55 ~ 17.50	128.69	3mを超える	— ~ —	—	—
	それ以外	1.00	1.86 ~ 9.65	100.00	それ以外	0.00 ~ 9.65	2.34	11.85	それ以外	1.00	5.00 ~ 10.55	100.00	それ以外	5.00 ~ 17.50	2.34	11.85
22	100kN/m ² を超える	1.00	0.00 ~ 1.38	121.02	3mを超える	— ~ —	—	—	100kN/m ² を超える	1.00	11.01 ~ 16.52	121.02	3mを超える	— ~ —	—	—
	それ以外	1.00	1.38 ~ 9.17	100.00	それ以外	0.00 ~ 9.17	2.22	11.25	それ以外	1.00	5.00 ~ 11.01	100.00	それ以外	5.00 ~ 16.52	2.22	11.25
23	100kN/m ² を超える	1.00	0.00 ~ 1.37	120.86	3mを超える	— ~ —	—	—	100kN/m ² を超える	1.00	11.70 ~ 18.49	120.86	3mを超える	— ~ —	—	—
	それ以外	1.00	1.37 ~ 9.16	100.00	それ以外	0.00 ~ 9.16	2.15	10.89	それ以外	1.00	5.00 ~ 11.70	100.00	それ以外	5.00 ~ 18.49	2.15	10.89
24	100kN/m ² を超える	1.00	0.00 ~ 1.17	117.71	3mを超える	— ~ —	—	—	100kN/m ² を超える	1.00	11.54 ~ 16.70	117.71	3mを超える	— ~ —	—	—
	それ以外	1.00	1.17 ~ 8.96	100.00	それ以外	0.00 ~ 8.96	2.17	10.95	それ以外	1.00	5.00 ~ 11.54	100.00	それ以外	5.00 ~ 16.70	2.17	10.95
25	100kN/m ² を超える	1.00	0.00 ~ 0.97	114.64	3mを超える	— ~ —	—	—	100kN/m ² を超える	1.00	11.06 ~ 14.60	114.64	3mを超える	— ~ —	—	—
	それ以外	1.00	0.97 ~ 8.76	100.00	それ以外	0.00 ~ 8.76	2.04	10.32	それ以外	1.00	5.00 ~ 11.06	100.00	それ以外	5.00 ~ 14.60	2.04	10.32
26	100kN/m ² を超える	1.00	0.00 ~ 0.71	110.55	3mを超える	— ~ —	—	—	100kN/m ² を超える	1.00	12.66 ~ 16.19	110.55	3mを超える	— ~ —	—	—
	それ以外	1.00	0.71 ~ 8.49	100.00	それ以外	0.00 ~ 8.49	2.10	10.61	それ以外	1.00	5.00 ~ 12.66	100.00	それ以外	5.00 ~ 16.19	2.10	10.61
27	100kN/m ² を超える	1.00	0.00 ~ 0.85	112.71	3mを超える	— ~ —	—	—	100kN/m ² を超える	1.00	12.30 ~ 16.40	112.71	3mを超える	— ~ —	—	—
	それ以外	1.00	0.85 ~ 8.63	100.00	それ以外	0.00 ~ 8.63	2.12	10.70	それ以外	1.00	5.00 ~ 12.30	100.00	それ以外	5.00 ~ 16.40	2.12	10.70
28	100kN/m ² を超える	1.00	0.00 ~ 1.19	118.02	3mを超える	— ~ —	—	—	100kN/m ² を超える	1.00	11.61 ~ 17.00	118.02	3mを超える	— ~ —	—	—
	それ以外	1.00	1.19 ~ 8.98	100.00	それ以外	0.00 ~ 8.98	2.16	10.92	それ以外	1.00	5.00 ~ 11.61	100.00	それ以外	5.00 ~ 17.00	2.16	10.92
29	100kN/m ² を超える	1.00	0.00 ~ 1.71	126.22	3mを超える	— ~ —	—	—	100kN/m ² を超える	1.00	12.03 ~ 23.14	126.22	3mを超える	— ~ —	—	—
	それ以外	1.00	1.71 ~ 9.50	100.00	それ以外	0.00 ~ 9.50	2.43	12.29	それ以外	1.00	5.00 ~ 12.03	100.00	それ以外	5.00 ~ 23.14	2.43	12.29
30	100kN/m ² を超える	1.00	0.00 ~ 1.81	127.75	3mを超える	— ~ —	—	—	100kN/m ² を超える	1.00	12.00 ~ 24.30	127.75	3mを超える	— ~ —	—	—
	それ以外	1.00	1.81 ~ 9.59	100.00	それ以外	0.00 ~ 9.59	2.43	12.30	それ以外	1.00	5.00 ~ 12.00	100.00	それ以外	5.00 ~ 24.30	2.43	12.30

急傾斜地の崩壊区域調査

様式3-2 建築物に作用すると想定される衝撃に関する事項(3/4)

調査年度

平成26年度

急傾斜地の位置		箇所番号 <i>143C1001</i>			箇所名 <i>平袋</i>				所在地 <i>北上市和賀町岩崎2地割</i>							
横断 測線 番号	急傾斜地の下端に隣接する土地								急傾斜地内							
	土石等の移動の高さと力の大きさ				土石等の堆積高さとの大きさ				土石等の移動の高さと力の大きさ				土石等の堆積高さとの大きさ			
	区分	高さ (m)	下端からの距離 (m)	力の大きさ (kN/m ²)	区分	下端からの水平 距離(m)	高さ (m)	力の大きさ (kN/m ²)	区分	高さ (m)	上端からの比高 (m)	力の大きさ (kN/m ²)	区分	上端からの比高 (m)	高さ (m)	力の大きさ (kN/m ²)
31	100kN/m ² を超える	1.00	0.00 ~ 2.38	137.17	3mを超える	— ~ —	—	—	100kN/m ² を超える	1.00	10.57 ~ 21.10	137.17	3mを超える	— ~ —	—	—
	それ以外	1.00	2.38 ~ 10.16	100.00	それ以外	0.00 ~ 10.16	2.66	13.43	それ以外	1.00	5.00 ~ 10.57	100.00	それ以外	5.00 ~ 21.10	2.66	13.43
32	100kN/m ² を超える	1.00	0.00 ~ 2.23	134.66	3mを超える	— ~ —	—	—	100kN/m ² を超える	1.00	11.43 ~ 20.50	134.66	3mを超える	— ~ —	—	—
	それ以外	1.00	2.23 ~ 10.01	100.00	それ以外	0.00 ~ 10.01	2.99	15.10	それ以外	1.00	5.00 ~ 11.43	100.00	それ以外	5.00 ~ 20.50	2.99	15.10
33	100kN/m ² を超える	1.00	0.00 ~ 2.52	139.44	3mを超える	— ~ —	—	—	100kN/m ² を超える	1.00	10.91 ~ 21.40	139.44	3mを超える	— ~ —	—	—
	それ以外	1.00	2.52 ~ 10.30	100.00	それ以外	0.00 ~ 10.30	2.89	14.59	それ以外	1.00	5.00 ~ 10.91	100.00	それ以外	5.00 ~ 21.40	2.89	14.59
34	100kN/m ² を超える	1.00	0.00 ~ 2.02	131.26	3mを超える	— ~ —	—	—	100kN/m ² を超える	1.00	10.73 ~ 19.50	131.26	3mを超える	— ~ —	—	—
	それ以外	1.00	2.02 ~ 9.81	100.00	それ以外	0.00 ~ 9.81	2.27	11.49	それ以外	1.00	5.00 ~ 10.73	100.00	それ以外	5.00 ~ 19.50	2.27	11.49
35	100kN/m ² を超える	1.00	0.00 ~ 2.02	131.25	3mを超える	— ~ —	—	—	100kN/m ² を超える	1.00	10.59 ~ 18.00	131.25	3mを超える	— ~ —	—	—
	それ以外	1.00	2.02 ~ 9.81	100.00	それ以外	0.00 ~ 9.81	2.44	12.33	それ以外	1.00	5.00 ~ 10.59	100.00	それ以外	5.00 ~ 18.00	2.44	12.33
36	100kN/m ² を超える	1.00	0.00 ~ 1.86	128.69	3mを超える	— ~ —	—	—	100kN/m ² を超える	1.00	10.64 ~ 18.00	128.69	3mを超える	— ~ —	—	—
	それ以外	1.00	1.86 ~ 9.65	100.00	それ以外	0.00 ~ 9.65	2.30	11.62	それ以外	1.00	5.00 ~ 10.64	100.00	それ以外	5.00 ~ 18.00	2.30	11.62
37	100kN/m ² を超える	1.00	0.00 ~ 1.30	119.64	3mを超える	— ~ —	—	—	100kN/m ² を超える	1.00	10.63 ~ 15.07	119.64	3mを超える	— ~ —	—	—
	それ以外	1.00	1.30 ~ 9.08	100.00	それ以外	0.00 ~ 9.08	2.30	11.63	それ以外	1.00	5.00 ~ 10.63	100.00	それ以外	5.00 ~ 15.07	2.30	11.63
38	100kN/m ² を超える	1.00	0.00 ~ 0.09	101.38	3mを超える	— ~ —	—	—	100kN/m ² を超える	1.00	11.86 ~ 12.20	101.38	3mを超える	— ~ —	—	—
	それ以外	1.00	0.09 ~ 7.88	100.00	それ以外	0.00 ~ 7.88	1.97	9.97	それ以外	1.00	5.00 ~ 11.86	100.00	それ以外	5.00 ~ 12.20	1.97	9.97
39	100kN/m ² を超える	1.00	0.00 ~ 0.57	108.50	3mを超える	— ~ —	—	—	100kN/m ² を超える	1.00	11.06 ~ 12.97	108.50	3mを超える	— ~ —	—	—
	それ以外	1.00	0.57 ~ 8.36	100.00	それ以外	0.00 ~ 8.36	2.04	10.32	それ以外	1.00	5.00 ~ 11.06	100.00	それ以外	5.00 ~ 12.97	2.04	10.32
40	100kN/m ² を超える	1.00	0.00 ~ 1.24	118.82	3mを超える	— ~ —	—	—	100kN/m ² を超える	1.00	10.58 ~ 14.70	118.82	3mを超える	— ~ —	—	—
	それ以外	1.00	1.24 ~ 9.03	100.00	それ以外	0.00 ~ 9.03	2.14	10.80	それ以外	1.00	5.00 ~ 10.58	100.00	それ以外	5.00 ~ 14.70	2.14	10.80
41	100kN/m ² を超える	1.00	0.00 ~ 1.37	120.81	3mを超える	— ~ —	—	—	100kN/m ² を超える	1.00	10.92 ~ 16.20	120.81	3mを超える	— ~ —	—	—
	それ以外	1.00	1.37 ~ 9.16	100.00	それ以外	0.00 ~ 9.16	2.24	11.31	それ以外	1.00	5.00 ~ 10.92	100.00	それ以外	5.00 ~ 16.20	2.24	11.31
42	100kN/m ² を超える	1.00	0.00 ~ 1.46	122.15	3mを超える	— ~ —	—	—	100kN/m ² を超える	1.00	10.53 ~ 15.40	122.15	3mを超える	— ~ —	—	—
	それ以外	1.00	1.46 ~ 9.24	100.00	それ以外	0.00 ~ 9.24	2.36	11.94	それ以外	1.00	5.00 ~ 10.53	100.00	それ以外	5.00 ~ 15.40	2.36	11.94
43	100kN/m ² を超える	1.00	0.00 ~ 1.42	121.62	3mを超える	— ~ —	—	—	100kN/m ² を超える	1.00	10.81 ~ 15.40	121.62	3mを超える	— ~ —	—	—
	それ以外	1.00	1.42 ~ 9.21	100.00	それ以外	0.00 ~ 9.21	2.51	12.68	それ以外	1.00	5.00 ~ 10.81	100.00	それ以外	5.00 ~ 15.40	2.51	12.68
44	100kN/m ² を超える	1.00	0.00 ~ 0.66	109.77	3mを超える	— ~ —	—	—	100kN/m ² を超える	1.00	10.90 ~ 12.77	109.77	3mを超える	— ~ —	—	—
	それ以外	1.00	0.66 ~ 8.44	100.00	それ以外	0.00 ~ 8.44	2.33	11.77	それ以外	1.00	5.00 ~ 10.90	100.00	それ以外	5.00 ~ 12.77	2.33	11.77
45	100kN/m ² を超える	1.00	0.00 ~ 0.20	102.86	3mを超える	— ~ —	—	—	100kN/m ² を超える	1.00	10.85 ~ 11.37	102.86	3mを超える	— ~ —	—	—
	それ以外	1.00	0.20 ~ 7.98	100.00	それ以外	0.00 ~ 7.98	2.32	11.72	それ以外	1.00	5.00 ~ 10.85	100.00	それ以外	5.00 ~ 11.37	2.32	11.72

急傾斜地の崩壊区域調書

様式3-2 建築物に作用すると想定される衝撃に関する事項(4/4)

調査年度 平成26年度

急傾斜地の位置		143C1001			平袋				北上市和賀町岩崎2地割										
横断 測線 番号	急傾斜地の下端に隣接する土地										急傾斜地内								
	土石等の移動の高さと力の大きさ				土石等の堆積高さとの大きさ				土石等の移動の高さと力の大きさ				土石等の堆積高さとの大きさ						
	区分	高さ (m)	下端からの距離 (m)	力の大きさ (kN/m ²)	区分	下端からの水平 距離(m)	高さ (m)	力の大きさ (kN/m ²)	区分	高さ (m)	上端からの比高 (m)	力の大きさ (kN/m ²)	区分	上端からの比高 (m)	高さ (m)	力の大きさ (kN/m ²)			
46	100kN/m ² を超える	-	-	-	3mを超える	-	-	-	100kN/m ² を超える	-	-	-	3mを超える	-	-	-			
	それ以外	1.00	0.00	~ 7.61	97.51	それ以外	0.00	~ 7.61	2.31	11.66	それ以外	1.00	5.00	~ 10.37	97.51	それ以外	5.00	~ 10.37	2.31
47	100kN/m ² を超える	-	-	-	3mを超える	-	-	-	100kN/m ² を超える	-	-	-	3mを超える	-	-	-			
	それ以外	1.00	0.00	~ 4.54	56.60	それ以外	0.00	~ 0.00	1.57	7.94	それ以外	1.00	5.00	~ 5.00	56.60	それ以外	5.00	~ 5.00	1.57
48	100kN/m ² を超える	1.00	0.00	~ 0.79	111.76	3mを超える	-	-	-	100kN/m ² を超える	1.00	10.53	~ 12.83	111.76	3mを超える	-	-	-	
	それ以外	1.00	0.79	~ 8.57	100.00	それ以外	0.00	~ 8.57	2.18	11.04	それ以外	1.00	5.00	~ 10.53	100.00	それ以外	5.00	~ 12.83	2.18
49	100kN/m ² を超える	1.00	0.00	~ 1.07	116.04	3mを超える	-	-	-	100kN/m ² を超える	1.00	10.53	~ 13.79	116.04	3mを超える	-	-	-	
	それ以外	1.00	1.07	~ 8.85	100.00	それ以外	0.00	~ 8.85	2.19	11.07	それ以外	1.00	5.00	~ 10.53	100.00	それ以外	5.00	~ 13.79	2.19
50	100kN/m ² を超える	-	-	-	3mを超える	-	-	-	100kN/m ² を超える	-	-	-	3mを超える	-	-	-			
	それ以外	1.00	0.00	~ 7.23	92.00	それ以外	0.00	~ 7.23	1.97	9.96	それ以外	1.00	5.00	~ 10.15	92.00	それ以外	5.00	~ 10.15	1.97
51	100kN/m ² を超える	-	-	-	3mを超える	-	-	-	100kN/m ² を超える	-	-	-	3mを超える	-	-	-			
	それ以外	1.00	0.00	~ 7.58	97.01	それ以外	0.00	~ 7.58	1.99	10.06	それ以外	1.00	5.00	~ 10.96	97.01	それ以外	5.00	~ 10.96	1.99
52	100kN/m ² を超える	1.00	0.00	~ 0.65	109.65	3mを超える	-	-	-	100kN/m ² を超える	1.00	10.60	~ 12.53	109.65	3mを超える	-	-	-	
	それ以外	1.00	0.65	~ 8.43	100.00	それ以外	0.00	~ 8.43	2.13	10.76	それ以外	1.00	5.00	~ 10.60	100.00	それ以外	5.00	~ 12.53	2.13
53	100kN/m ² を超える	1.00	0.00	~ 0.85	112.78	3mを超える	-	-	-	100kN/m ² を超える	1.00	10.86	~ 13.72	112.78	3mを超える	-	-	-	
	それ以外	1.00	0.85	~ 8.64	100.00	それ以外	0.00	~ 8.64	2.07	10.46	それ以外	1.00	5.00	~ 10.86	100.00	それ以外	5.00	~ 13.72	2.07
54	100kN/m ² を超える	1.00	0.00	~ 0.36	105.32	3mを超える	-	-	-	100kN/m ² を超える	1.00	12.68	~ 14.30	105.32	3mを超える	-	-	-	
	それ以外	1.00	0.36	~ 8.15	100.00	それ以外	0.00	~ 8.15	1.93	9.76	それ以外	1.00	5.00	~ 12.68	100.00	それ以外	5.00	~ 14.30	1.93
	100kN/m ² を超える				3mを超える				100kN/m ² を超える				3mを超える						
	それ以外				それ以外				それ以外				それ以外						
	100kN/m ² を超える				3mを超える				100kN/m ² を超える				3mを超える						
	それ以外				それ以外				それ以外				それ以外						
	100kN/m ² を超える				3mを超える				100kN/m ² を超える				3mを超える						
	それ以外				それ以外				それ以外				それ以外						
	100kN/m ² を超える				3mを超える				100kN/m ² を超える				3mを超える						
	それ以外				それ以外				それ以外				それ以外						
	100kN/m ² を超える				3mを超える				100kN/m ² を超える				3mを超える						
	それ以外				それ以外				それ以外				それ以外						