

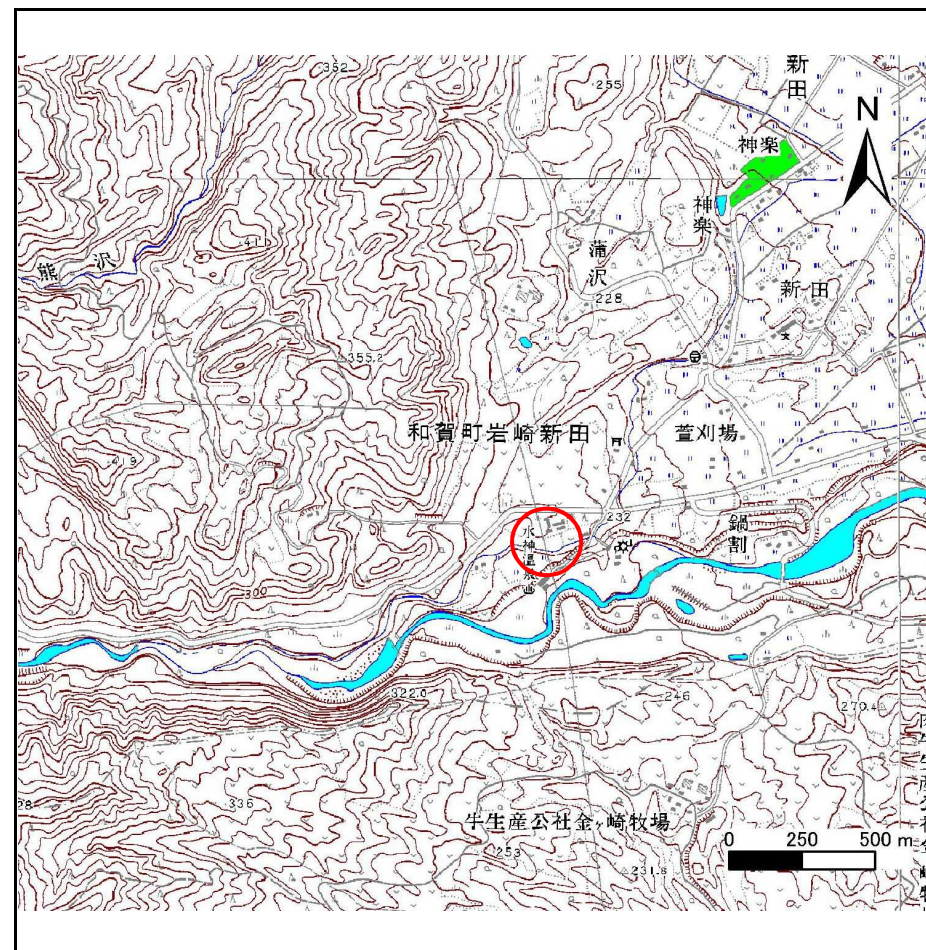
土砂災害防止に関する基礎調査(急傾斜地の崩壊)

表紙 概況、位置図

自然現象の種類	急傾斜地の崩壊
箇所番号	142D1001
箇所名	鍋割1
所在地	岩手県北上市和賀町岩崎1地割
調査機関	岩手県県南広域振興局北上総合支局



概況図(S=1:200,000)



位置図(S=1:25,000)

急傾斜地の崩壊区域調書

様式3-1 危害のおそれのある土地、著しい危害のおそれのある土地の設定図

調査年度

平成21年度

急傾斜地の位置 | 箇所番号 | 142D1001 | 箇所名 | 鍋割1 | 所在地 | 岩手県北上市和賀町岩崎1地割



凡例

■ 上端
▲ 下端

— 横断測線

▭ 危害のおそれのある土地の区域
▭ 著しい危害のおそれのある土地の区域

▭ 土石等の移動による力が100kN/m²を超える範囲
▭ 土石等の堆積高が3mを超える範囲

急傾斜地の崩壊区域調書

様式3-2 建築物に作用すると想定される衝撃に関する事項(1/2)

調査年度

平成21年度

急傾斜地の位置		142D1001			箇所名		鍋割1			所在地		岩手県北上市和賀町岩崎1地割				
横断 測線 番号	急傾斜地の下端に隣接する土地								急傾斜地内							
	土石等の移動の高さと力の大きさ				土石等の堆積高さとの大きさ				土石等の移動の高さと力の大きさ				土石等の堆積高さとの大きさ			
	区分	高さ (m)	下端からの距離 (m)	力の大きさ (kN/m ²)	区分	下端からの水平 距離(m)	高さ (m)	力の大きさ (kN/m ²)	区分	高さ (m)	上端からの比高 (m)	力の大きさ (kN/m ²)	区分	上端からの比高 (m)	高さ (m)	力の大きさ (kN/m ²)
1	100kN/m ² を超える	-	- ~ -	-	3mを超える	- ~ -	-	-	100kN/m ² を超える	-	- ~ -	-	3mを超える	- ~ -	-	-
	それ以外	1.00	0.00 ~ 5.57	82.09	それ以外	0.00 ~ 0.00	1.88	8.26	それ以外	1.00	5.00 ~ 9.10	82.09	それ以外	5.00 ~ 9.10	1.88	8.26
2	100kN/m ² を超える	-	- ~ -	-	3mを超える	- ~ -	-	-	100kN/m ² を超える	-	- ~ -	-	3mを超える	- ~ -	-	-
	それ以外	1.00	0.00 ~ 6.13	91.00	それ以外	0.00 ~ 6.13	2.51	11.05	それ以外	1.00	5.00 ~ 11.30	91.00	それ以外	5.00 ~ 11.30	2.51	11.05
3	100kN/m ² を超える	-	- ~ -	-	3mを超える	- ~ -	-	-	100kN/m ² を超える	-	- ~ -	-	3mを超える	- ~ -	-	-
	それ以外	1.00	0.00 ~ 5.56	81.97	それ以外	0.00 ~ 5.56	2.02	8.87	それ以外	1.00	5.00 ~ 9.50	81.97	それ以外	5.00 ~ 9.50	2.02	8.87
4	100kN/m ² を超える	-	- ~ -	-	3mを超える	- ~ -	-	-	100kN/m ² を超える	-	- ~ -	-	3mを超える	- ~ -	-	-
	それ以外	1.00	0.00 ~ 5.79	85.63	それ以外	0.00 ~ 5.79	2.60	11.46	それ以外	1.00	5.00 ~ 10.90	85.63	それ以外	5.00 ~ 10.90	2.60	11.46
5	100kN/m ² を超える	1.00	0.00 ~ 0.97	116.45	3mを超える	- ~ -	-	-	100kN/m ² を超える	1.00	12.60 ~ 17.10	116.45	3mを超える	- ~ -	-	-
	それ以外	1.00	0.97 ~ 7.65	100.00	それ以外	0.00 ~ 7.65	2.55	11.20	それ以外	1.00	5.00 ~ 12.60	100.00	それ以外	5.00 ~ 17.10	2.55	11.20
6	100kN/m ² を超える	1.00	0.00 ~ 0.81	113.62	3mを超える	- ~ -	-	-	100kN/m ² を超える	1.00	13.59 ~ 17.36	113.62	3mを超える	- ~ -	-	-
	それ以外	1.00	0.81 ~ 7.49	100.00	それ以外	0.00 ~ 7.49	2.77	12.21	それ以外	1.00	5.00 ~ 13.59	100.00	それ以外	5.00 ~ 17.36	2.77	12.21
7	100kN/m ² を超える	1.00	0.00 ~ 1.42	124.38	3mを超える	- ~ -	-	-	100kN/m ² を超える	1.00	12.65 ~ 19.99	124.38	3mを超える	- ~ -	-	-
	それ以外	1.00	1.42 ~ 8.10	100.00	それ以外	0.00 ~ 8.10	2.59	11.40	それ以外	1.00	5.00 ~ 12.65	100.00	それ以外	5.00 ~ 19.99	2.59	11.40
8	100kN/m ² を超える	1.00	0.00 ~ 1.05	117.81	3mを超える	- ~ -	-	-	100kN/m ² を超える	1.00	12.61 ~ 17.53	117.81	3mを超える	- ~ -	-	-
	それ以外	1.00	1.05 ~ 7.73	100.00	それ以外	0.00 ~ 7.73	2.56	11.28	それ以外	1.00	5.00 ~ 12.61	100.00	それ以外	5.00 ~ 17.53	2.56	11.28
9	100kN/m ² を超える	1.00	0.00 ~ 0.21	103.49	3mを超える	- ~ -	-	-	100kN/m ² を超える	1.00	14.43 ~ 15.62	103.49	3mを超える	- ~ -	-	-
	それ以外	1.00	0.21 ~ 6.89	100.00	それ以外	0.00 ~ 6.89	2.30	10.12	それ以外	1.00	5.00 ~ 14.43	100.00	それ以外	5.00 ~ 15.62	2.30	10.12
10	100kN/m ² を超える	1.00	0.00 ~ 0.61	110.31	3mを超える	- ~ -	-	-	100kN/m ² を超える	1.00	13.08 ~ 16.10	110.31	3mを超える	- ~ -	-	-
	それ以外	1.00	0.61 ~ 7.30	100.00	それ以外	0.00 ~ 7.30	2.40	10.58	それ以外	1.00	5.00 ~ 13.08	100.00	それ以外	5.00 ~ 16.10	2.40	10.58
11	100kN/m ² を超える	1.00	0.00 ~ 0.39	106.59	3mを超える	- ~ -	-	-	100kN/m ² を超える	1.00	14.75 ~ 16.63	106.59	3mを超える	- ~ -	-	-
	それ以外	1.00	0.39 ~ 7.08	100.00	それ以外	0.00 ~ 7.08	2.89	12.70	それ以外	1.00	5.00 ~ 14.75	100.00	それ以外	5.00 ~ 16.63	2.89	12.70
12	100kN/m ² を超える	1.00	0.00 ~ 0.01	100.23	3mを超える	- ~ -	-	-	100kN/m ² を超える	1.00	15.43 ~ 15.50	100.23	3mを超える	- ~ -	-	-
	それ以外	1.00	0.01 ~ 6.70	100.00	それ以外	0.00 ~ 6.70	2.94	12.93	それ以外	1.00	5.00 ~ 15.43	100.00	それ以外	5.00 ~ 15.50	2.94	12.93
13	100kN/m ² を超える	1.00	0.00 ~ 1.23	120.99	3mを超える	- ~ -	-	-	100kN/m ² を超える	1.00	12.60 ~ 18.73	120.99	3mを超える	- ~ -	-	-
	それ以外	1.00	1.23 ~ 7.91	100.00	それ以外	0.00 ~ 7.91	2.54	11.19	それ以外	1.00	5.00 ~ 12.60	100.00	それ以外	5.00 ~ 18.73	2.54	11.19
14	100kN/m ² を超える	1.00	0.00 ~ 1.06	118.07	3mを超える	- ~ -	-	-	100kN/m ² を超える	1.00	12.86 ~ 18.50	118.07	3mを超える	- ~ -	-	-
	それ以外	1.00	1.06 ~ 7.75	100.00	それ以外	0.00 ~ 7.75	2.44	10.73	それ以外	1.00	5.00 ~ 12.86	100.00	それ以外	5.00 ~ 18.50	2.44	10.73
15	100kN/m ² を超える	1.00	0.00 ~ 1.07	118.25	3mを超える	- ~ -	-	-	100kN/m ² を超える	1.00	12.82 ~ 17.85	118.25	3mを超える	- ~ -	-	-
	それ以外	1.00	1.07 ~ 7.76	100.00	それ以外	0.00 ~ 7.76	2.65	11.66	それ以外	1.00	5.00 ~ 12.82	100.00	それ以外	5.00 ~ 17.85	2.65	11.66

急傾斜地の崩壊区域調書

様式3-2 建築物に作用すると想定される衝撃に関する事項(2/2)

調査年度 平成21年度

急傾斜地の位置		箇所番号		142D1001		箇所名		鍋割1		所在地		岩手県北上市和賀町岩崎1地割				
横断 測線 番号	急傾斜地の下端に隣接する土地								急傾斜地内							
	土石等の移動の高さと力の大きさ				土石等の堆積高さとの力の大きさ				土石等の移動の高さと力の大きさ				土石等の堆積高さとの力の大きさ			
	区分	高さ (m)	下端からの距離 (m)	力の大きさ (kN/m ²)	区分	下端からの水平 距離(m)	高さ (m)	力の大きさ (kN/m ²)	区分	高さ (m)	上端からの比高 (m)	力の大きさ (kN/m ²)	区分	上端からの比高 (m)	高さ (m)	力の大きさ (kN/m ²)
16	100kN/m ² を超える	1.00	0.00 ~ 1.48	125.51	3mを超える	- ~ -	-	-	100kN/m ² を超える	1.00	12.75 ~ 20.52	125.51	3mを超える	- ~ -	-	-
	それ以外	1.00	1.48 ~ 8.16	100.00	それ以外	0.00 ~ 8.16	3.00	13.19	それ以外	1.00	5.00 ~ 12.75	100.00	それ以外	5.00 ~ 20.52	3.00	13.19
17	100kN/m ² を超える	1.00	0.00 ~ 1.46	125.20	3mを超える	- ~ -	-	-	100kN/m ² を超える	1.00	12.62 ~ 20.68	125.20	3mを超える	- ~ -	-	-
	それ以外	1.00	1.46 ~ 8.15	100.00	それ以外	0.00 ~ 8.15	2.87	12.62	それ以外	1.00	5.00 ~ 12.62	100.00	それ以外	5.00 ~ 20.68	2.87	12.62
18	100kN/m ² を超える	1.00	0.00 ~ 0.33	105.57	3mを超える	- ~ -	-	-	100kN/m ² を超える	1.00	12.68 ~ 14.00	105.57	3mを超える	- ~ -	-	-
	それ以外	1.00	0.33 ~ 7.02	100.00	それ以外	0.00 ~ 7.02	2.40	10.55	それ以外	1.00	5.00 ~ 12.68	100.00	それ以外	5.00 ~ 14.00	2.40	10.55
19	100kN/m ² を超える	-	- ~ -	-	3mを超える	- ~ -	-	-	100kN/m ² を超える	-	- ~ -	-	3mを超える	- ~ -	-	-
	それ以外	1.00	0.00 ~ 5.96	88.22	それ以外	0.00 ~ 5.96	2.29	10.09	それ以外	1.00	5.00 ~ 10.20	88.22	それ以外	5.00 ~ 10.20	2.29	10.09
20	100kN/m ² を超える	-	- ~ -	-	3mを超える	- ~ -	-	-	100kN/m ² を超える	-	- ~ -	-	3mを超える	- ~ -	-	-
	それ以外	1.00	0.00 ~ 5.52	81.33	それ以外	0.00 ~ 0.00	1.84	8.09	それ以外	1.00	5.00 ~ 9.00	81.33	それ以外	5.00 ~ 9.00	1.84	8.09
21	100kN/m ² を超える	-	- ~ -	-	3mを超える	- ~ -	-	-	100kN/m ² を超える	-	- ~ -	-	3mを超える	- ~ -	-	-
	それ以外	1.00	0.00 ~ 4.40	64.59	それ以外	0.00 ~ 0.00	1.80	7.94	それ以外	1.00	5.00 ~ 6.50	64.59	それ以外	5.00 ~ 6.50	1.80	7.94
22	100kN/m ² を超える	-	- ~ -	-	3mを超える	- ~ -	-	-	100kN/m ² を超える	-	- ~ -	-	3mを超える	- ~ -	-	-
	それ以外	1.00	0.00 ~ 6.12	90.87	それ以外	0.00 ~ 6.12	2.30	10.13	それ以外	1.00	5.00 ~ 10.70	90.87	それ以外	5.00 ~ 10.70	2.30	10.13
23	100kN/m ² を超える	-	- ~ -	-	3mを超える	0.00 ~ 0.10	3.11	13.70	100kN/m ² を超える	-	- ~ -	-	3mを超える	10.00 ~ 14.00	3.11	13.70
	それ以外	1.00	0.00 ~ 4.76	69.89	それ以外	0.10 ~ 4.76	3.00	13.20	それ以外	1.00	5.00 ~ 14.00	69.89	それ以外	5.00 ~ 10.00	3.00	13.20
24	100kN/m ² を超える	-	- ~ -	-	3mを超える	0.00 ~ 0.74	3.99	17.57	100kN/m ² を超える	-	- ~ -	-	3mを超える	10.00 ~ 16.00	3.99	17.57
	それ以外	1.00	0.00 ~ 2.92	43.80	それ以外	0.74 ~ 2.92	3.00	13.20	それ以外	1.00	5.00 ~ 16.00	43.80	それ以外	5.00 ~ 10.00	3.00	13.20
25	100kN/m ² を超える	-	- ~ -	-	3mを超える	- ~ -	-	-	100kN/m ² を超える	-	- ~ -	-	3mを超える	- ~ -	-	-
	それ以外	1.00	0.00 ~ 5.85	86.56	それ以外	0.00 ~ 5.85	2.16	9.52	それ以外	1.00	5.00 ~ 10.40	86.56	それ以外	5.00 ~ 10.40	2.16	9.52
26	100kN/m ² を超える	-	- ~ -	-	3mを超える	- ~ -	-	-	100kN/m ² を超える	-	- ~ -	-	3mを超える	- ~ -	-	-
	それ以外	1.00	0.00 ~ 5.23	76.84	それ以外	0.00 ~ 0.00	1.71	7.53	それ以外	1.00	5.00 ~ 8.90	76.84	それ以外	5.00 ~ 8.90	1.71	7.53
27	100kN/m ² を超える	-	- ~ -	-	3mを超える	- ~ -	-	-	100kN/m ² を超える	-	- ~ -	-	3mを超える	- ~ -	-	-
	それ以外	1.00	0.00 ~ 5.74	84.72	それ以外	0.00 ~ 5.74	2.09	9.22	それ以外	1.00	5.00 ~ 10.70	84.72	それ以外	5.00 ~ 10.70	2.09	9.22
	100kN/m ² を超える		~		3mを超える	~			100kN/m ² を超える		~		3mを超える	~		
	それ以外		~		それ以外	~			それ以外		~		それ以外	~		
	100kN/m ² を超える		~		3mを超える	~			100kN/m ² を超える		~		3mを超える	~		
	それ以外		~		それ以外	~			それ以外		~		それ以外	~		
	100kN/m ² を超える		~		3mを超える	~			100kN/m ² を超える		~		3mを超える	~		
	それ以外		~		それ以外	~			それ以外		~		それ以外	~		