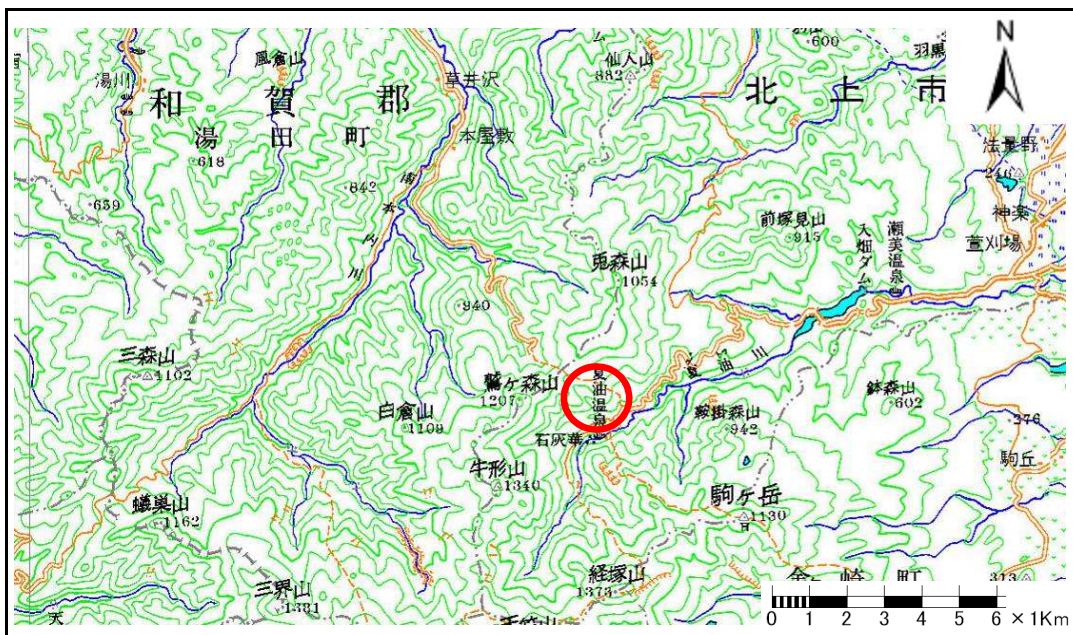


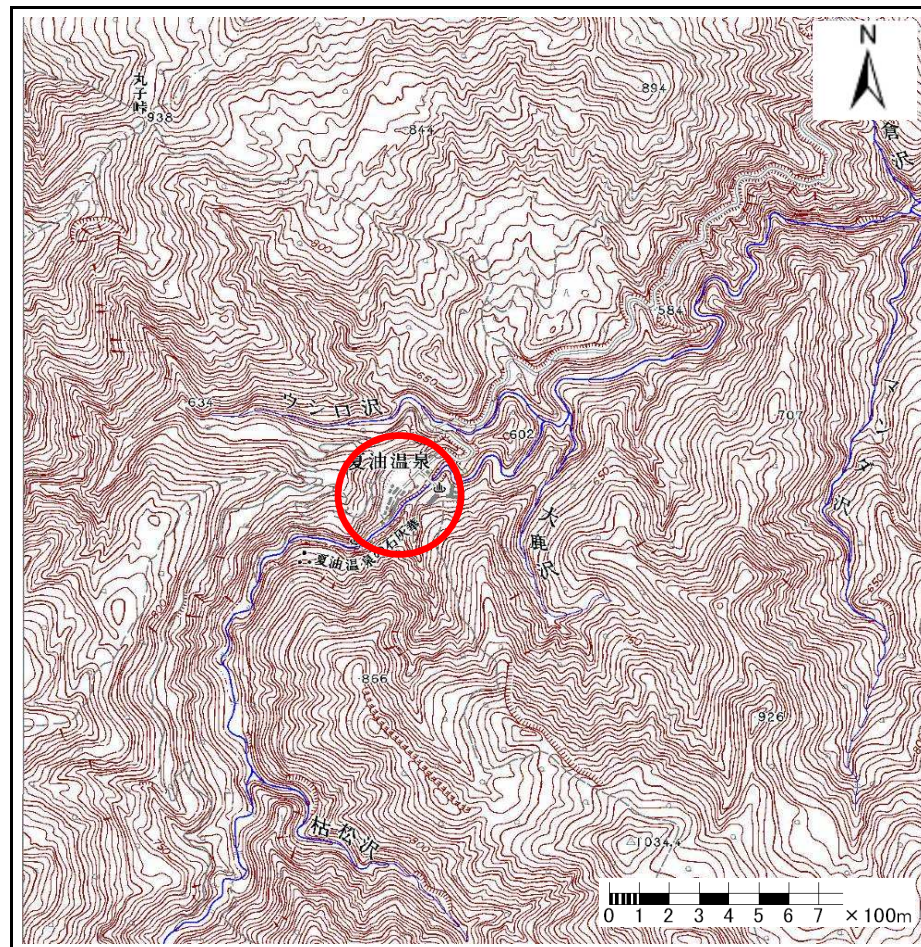
土砂災害防止に関する基礎調査(急傾斜地の崩壊)

表紙 概況、位置図

自然現象の種類	急傾斜地の崩壊
箇所番号	142A0110
箇所名	1地割2
所在地	岩手県北上市和賀町岩崎新田1地割
調査機関	岩手県北上地方振興局



概況図 (S=1:200,000)



位置図 (S=1:25,000)

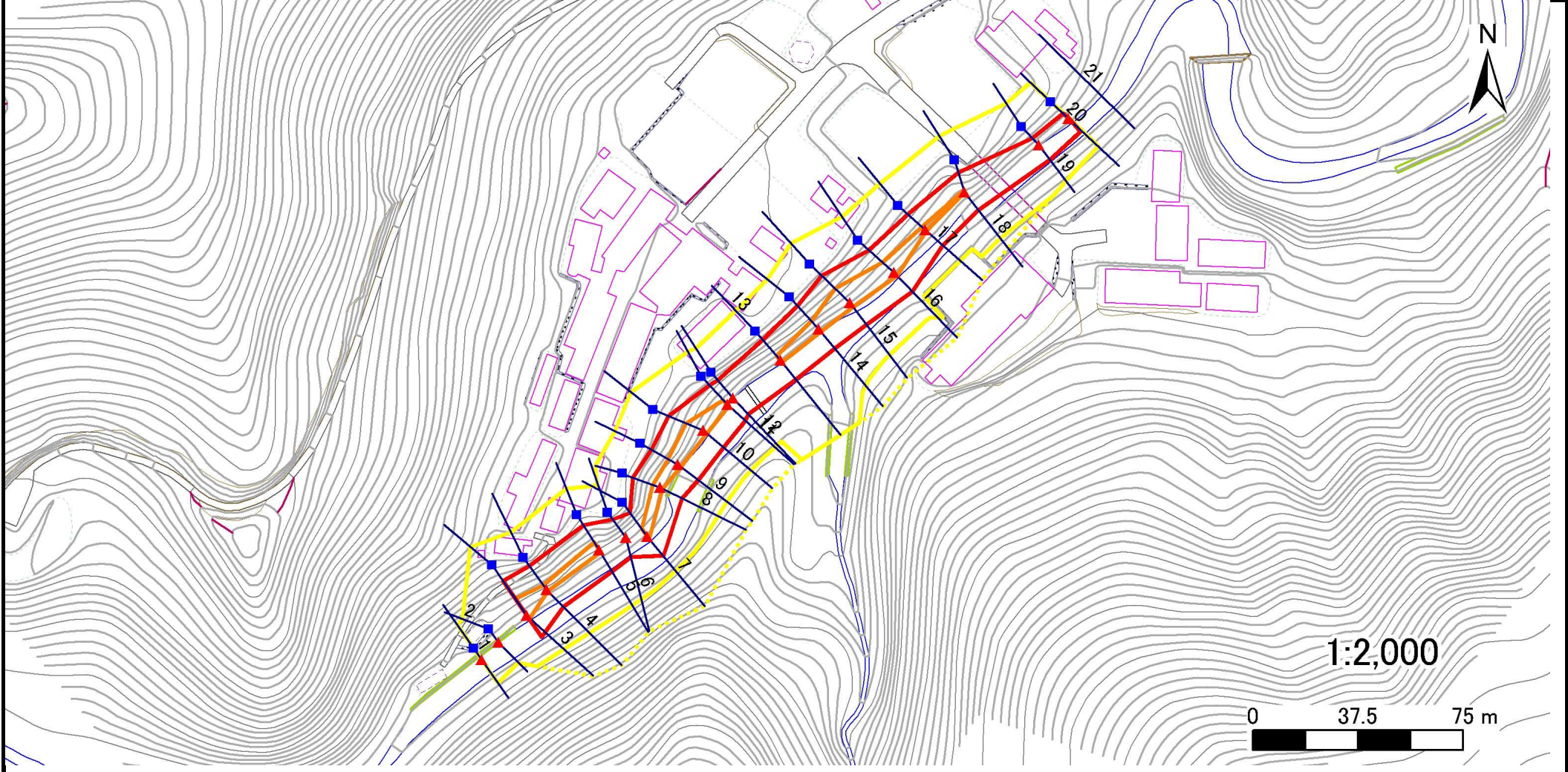
岩手県

急傾斜地の崩壊区域調査

様式3-1 危害のおそれのある土地、著しい危害のおそれのある土地の設定図

調査年度 平成17年度

急傾斜地の位置 箇所番号 142A0110 箇所名 1地割2 所在地 岩手県北上市和賀町岩崎新田1地割



凡例	■ 上端	— 横断測線	■ 危害のおそれのある土地の区域	■ 土石等の移動による力が100kN/m ² を超える範囲
	▲ 下端		■ 著しい危害のおそれのある土地の区域	■ 土石等の堆積高が3mを超える範囲

急傾斜地の崩壊区域調査

様式3-2 建築物に作用すると想定される衝撃に関する事項 (1/2)

												調査年度		平成17年度						
急傾斜地の位置				142A0110				箇所名		1地割2		所在地		岩手県北上市和賀町岩崎新田1地割						
横断 測線 番号	急傾斜地の下端に隣接する土地								急傾斜地内											
	土石等の移動の高さと力の大きさ				土石等の堆積高さとの大きさ				土石等の移動の高さと力の大きさ				土石等の堆積高さとの大きさ							
	区分	高さ (m)	下端からの距離 (m)	力の大きさ (kN/m ²)	区分	下端からの水平 距離(m)	高さ (m)	力の大きさ (kN/m ²)	区分	高さ (m)	上端からの比高 (m)	力の大きさ (kN/m ²)	区分	上端からの比高 (m)	高さ (m)	力の大きさ (kN/m ²)				
1	100kN/m ² を超える	-	-	-	3mを超える	-	-	-	100kN/m ² を超える	-	-	-	3mを超える	-	-	-				
	それ以外	-	-	-	それ以外	-	-	-	それ以外	-	-	-	それ以外	-	-	-				
2	100kN/m ² を超える	-	-	-	3mを超える	-	-	-	100kN/m ² を超える	-	-	-	3mを超える	-	-	-				
	それ以外	-	-	-	それ以外	-	-	-	それ以外	-	-	-	それ以外	-	-	-				
3	100kN/m ² を超える	1.00	0.00	~ 1.52	123.17	3mを超える	-	-	-	100kN/m ² を超える	1.00	10.59	~ 15.95	123.17	3mを超える	-	-			
	それ以外	1.00	1.52	~ 9.30	100.00	それ以外	0.00	~ 9.30	2.32	12.41	それ以外	1.00	5.00	~ 10.59	100.00	それ以外	5.00	~ 15.95	2.32	12.41
4	100kN/m ² を超える	1.00	0.00	~ 0.54	107.94	3mを超える	-	-	-	100kN/m ² を超える	1.00	16.29	~ 18.91	107.94	3mを超える	-	-			
	それ以外	1.00	0.54	~ 8.32	100.00	それ以外	0.00	~ 8.32	2.98	15.96	それ以外	1.00	5.00	~ 16.29	100.00	それ以外	5.00	~ 18.91	2.98	15.96
5	100kN/m ² を超える	1.00	0.00	~ 0.95	114.23	3mを超える	-	-	-	100kN/m ² を超える	1.00	13.34	~ 17.02	114.23	3mを超える	-	-			
	それ以外	1.00	0.95	~ 8.73	100.00	それ以外	0.00	~ 8.73	2.81	15.03	それ以外	1.00	5.00	~ 13.34	100.00	それ以外	5.00	~ 17.02	2.81	15.03
6	100kN/m ² を超える	-	-	-	-	3mを超える	0.00	~ 0.17	3.16	16.92	100kN/m ² を超える	-	-	-	-	3mを超える	15.00	~ 17.05	3.16	16.92
	それ以外	1.00	0.00	~ 7.03	89.21	それ以外	0.17	~ 7.03	3.00	16.05	それ以外	1.00	5.00	~ 17.05	89.21	それ以外	5.00	~ 15.00	3.00	16.05
7	100kN/m ² を超える	1.00	0.00	~ 1.05	115.80	3mを超える	-	-	-	100kN/m ² を超える	1.00	12.31	~ 16.01	115.80	3mを超える	-	-			
	それ以外	1.00	1.05	~ 8.84	100.00	それ以外	0.00	~ 8.84	2.72	14.56	それ以外	1.00	5.00	~ 12.31	100.00	それ以外	5.00	~ 16.01	2.72	14.56
8	100kN/m ² を超える	1.00	0.00	~ 0.83	112.37	3mを超える	-	-	-	100kN/m ² を超える	1.00	13.75	~ 17.03	112.37	3mを超える	-	-			
	それ以外	1.00	0.83	~ 8.61	100.00	それ以外	0.00	~ 8.61	2.84	15.19	それ以外	1.00	5.00	~ 13.75	100.00	それ以外	5.00	~ 17.03	2.84	15.19
9	100kN/m ² を超える	1.00	0.00	~ 1.16	117.51	3mを超える	-	-	-	100kN/m ² を超える	1.00	12.37	~ 16.57	117.51	3mを超える	-	-			
	それ以外	1.00	1.16	~ 8.95	100.00	それ以外	0.00	~ 8.95	2.73	14.60	それ以外	1.00	5.00	~ 12.37	100.00	それ以外	5.00	~ 16.57	2.73	14.60
10	100kN/m ² を超える	1.00	0.00	~ 1.62	124.73	3mを超える	-	-	-	100kN/m ² を超える	1.00	10.64	~ 16.04	124.73	3mを超える	-	-			
	それ以外	1.00	1.62	~ 9.40	100.00	それ以外	0.00	~ 9.40	2.26	12.10	それ以外	1.00	5.00	~ 10.64	100.00	それ以外	5.00	~ 16.04	2.26	12.10
11	100kN/m ² を超える	1.00	0.00	~ 0.68	110.13	3mを超える	-	-	-	100kN/m ² を超える	1.00	13.37	~ 15.89	110.13	3mを超える	-	-			
	それ以外	1.00	0.68	~ 8.47	100.00	それ以外	0.00	~ 8.47	2.81	15.05	それ以外	1.00	5.00	~ 13.37	100.00	それ以外	5.00	~ 15.89	2.81	15.05
12	100kN/m ² を超える	-	-	-	-	3mを超える	-	-	-	100kN/m ² を超える	-	-	-	-	3mを超える	-	-			
	それ以外	1.00	0.00	~ 7.71	98.91	それ以外	0.00	~ 7.71	2.99	16.00	それ以外	1.00	5.00	~ 16.13	98.91	それ以外	5.00	~ 16.13	2.99	16.00
13	100kN/m ² を超える	1.00	0.00	~ 0.65	109.73	3mを超える	-	-	-	100kN/m ² を超える	1.00	14.28	~ 16.94	109.73	3mを超える	-	-			
	それ以外	1.00	0.65	~ 8.44	100.00	それ以外	0.00	~ 8.44	2.87	15.38	それ以外	1.00	5.00	~ 14.28	100.00	それ以外	5.00	~ 16.94	2.87	15.38
14	100kN/m ² を超える	1.00	0.00	~ 1.08	116.33	3mを超える	-	-	-	100kN/m ² を超える	1.00	13.50	~ 17.90	116.33	3mを超える	-	-			
	それ以外	1.00	1.08	~ 8.87	100.00	それ以外	0.00	~ 8.87	2.82	15.10	それ以外	1.00	5.00	~ 13.50	100.00	それ以外	5.00	~ 17.90	2.82	15.10
15	100kN/m ² を超える	1.00	0.00	~ 1.77	127.17	3mを超える	-	-	-	100kN/m ² を超える	1.00	10.66	~ 16.76	127.17	3mを超える	-	-			
	それ以外	1.00	1.77	~ 9.55	100.00	それ以外	0.00	~ 9.55	2.47	13.19	それ以外	1.00	5.00	~ 10.66	100.00	それ以外	5.00	~ 16.76	2.47	13.19

急傾斜地の崩壊区域調査

様式3-2 建築物に作用すると想定される衝撃に関する事項 (2/2)

																調査年度	平成17年度
急傾斜地の位置		142A0110				箇所名		1地割2		所在地		岩手県北上市和賀町岩崎新田1地割					
横断線 番号	急傾斜地の下端に隣接する土地								急傾斜地内								
	土石等の移動の高さと力の大きさ				土石等の堆積高さと力の大きさ				土石等の移動の高さと力の大きさ				土石等の堆積高さと力の大きさ				
	区分	高さ (m)	下端からの距離 (m)	力の大きさ (kN/m ²)	区分	下端からの水平 距離(m)	高さ (m)	力の大きさ (kN/m ²)	区分	高さ (m)	上端からの比高 (m)	力の大きさ (kN/m ²)	区分	上端からの比高 (m)	高さ (m)	力の大きさ (kN/m ²)	
16	100kN/m ² を超える	1.00	0.00 ~ 1.49	122.63	3mを超える	- ~ -	-	-	100kN/m ² を超える	1.00	11.12 ~ 16.10	122.63	3mを超える	- ~ -	-	-	
	それ以外	1.00	1.49 ~ 9.27	100.00	それ以外	0.00 ~ 9.27	2.57	13.76	それ以外	1.00	5.00 ~ 11.12	100.00	それ以外	5.00 ~ 16.10	2.57	13.76	
17	100kN/m ² を超える	1.00	0.00 ~ 0.49	107.22	3mを超える	- ~ -	-	-	100kN/m ² を超える	1.00	11.98 ~ 13.49	107.22	3mを超える	- ~ -	-	-	
	それ以外	1.00	0.49 ~ 8.27	100.00	それ以外	0.00 ~ 8.27	2.47	13.24	それ以外	1.00	5.00 ~ 11.98	100.00	それ以外	5.00 ~ 13.49	2.47	13.24	
18	100kN/m ² を超える	1.00	0.00 ~ 0.17	102.55	3mを超える	- ~ -	-	-	100kN/m ² を超える	1.00	12.03 ~ 12.54	102.55	3mを超える	- ~ -	-	-	
	それ以外	1.00	0.17 ~ 7.96	100.00	それ以外	0.00 ~ 7.96	2.48	13.26	それ以外	1.00	5.00 ~ 12.03	100.00	それ以外	5.00 ~ 12.54	2.48	13.26	
19	100kN/m ² を超える	-	- ~ -	-	3mを超える	- ~ -	-	-	100kN/m ² を超える	-	- ~ -	-	3mを超える	- ~ -	-	-	
	それ以外	1.00	0.00 ~ 6.46	81.29	それ以外	0.00 ~ 6.46	1.88	10.04	それ以外	1.00	5.00 ~ 7.92	81.29	それ以外	5.00 ~ 7.92	1.88	10.04	
20	100kN/m ² を超える	-	- ~ -	-	3mを超える	- ~ -	-	-	100kN/m ² を超える	-	- ~ -	-	3mを超える	- ~ -	-	-	
	それ以外	1.00	0.00 ~ 6.15	77.12	それ以外	0.00 ~ 6.15	1.82	9.74	それ以外	1.00	5.00 ~ 7.17	77.12	それ以外	5.00 ~ 7.17	1.82	9.74	
	100kN/m ² を超える		~		3mを超える	~			100kN/m ² を超える		~		3mを超える	~			
	それ以外		~		それ以外	~			それ以外		~		それ以外	~			
	100kN/m ² を超える		~		3mを超える	~			100kN/m ² を超える		~		3mを超える	~			
	それ以外		~		それ以外	~			それ以外		~		それ以外	~			
	100kN/m ² を超える		~		3mを超える	~			100kN/m ² を超える		~		3mを超える	~			
	それ以外		~		それ以外	~			それ以外		~		それ以外	~			
	100kN/m ² を超える		~		3mを超える	~			100kN/m ² を超える		~		3mを超える	~			
	それ以外		~		それ以外	~			それ以外		~		それ以外	~			
	100kN/m ² を超える		~		3mを超える	~			100kN/m ² を超える		~		3mを超える	~			
	それ以外		~		それ以外	~			それ以外		~		それ以外	~			
	100kN/m ² を超える		~		3mを超える	~			100kN/m ² を超える		~		3mを超える	~			
	それ以外		~		それ以外	~			それ以外		~		それ以外	~			
	100kN/m ² を超える		~		3mを超える	~			100kN/m ² を超える		~		3mを超える	~			
	それ以外		~		それ以外	~			それ以外		~		それ以外	~			