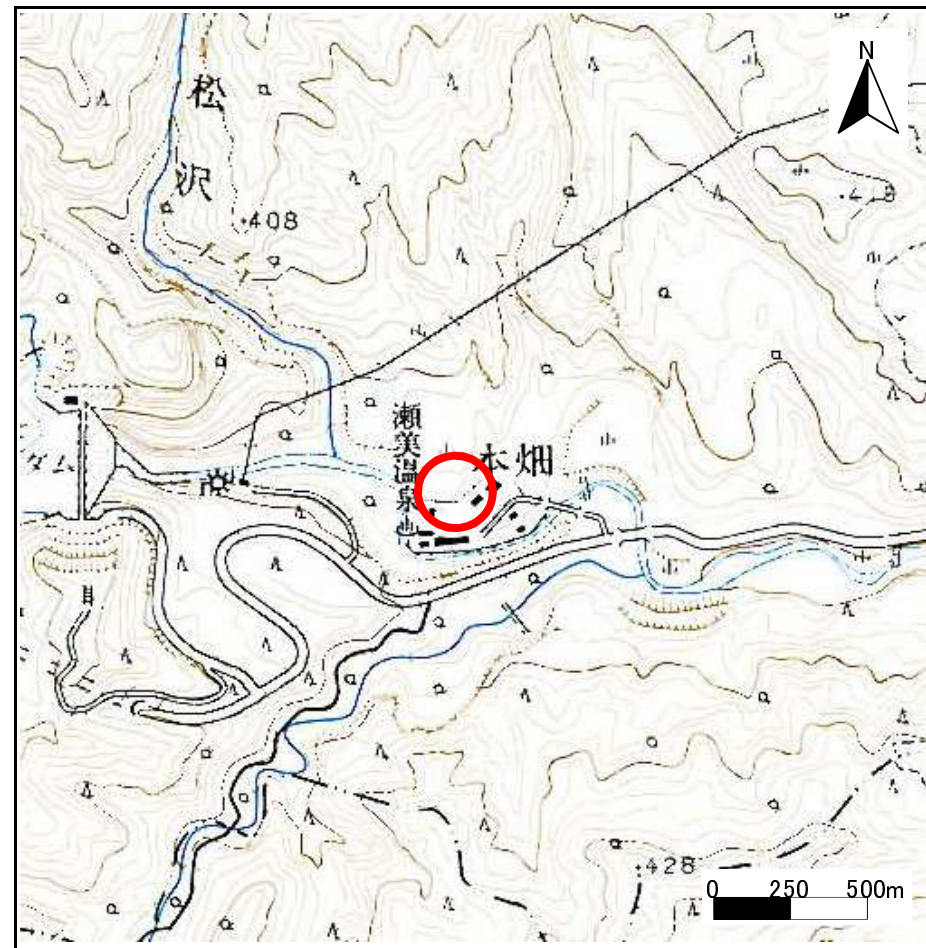


土砂災害防止に関する基礎調査(急傾斜地の崩壊)

表紙 概況、位置図

自然現象の種類	急傾斜地の崩壊
箇所番号	142A0109-1
箇所名	1地割1-1
所在地	岩手県北上市和賀町岩崎新田1地割
調査機関	岩手県県南広域振興局北上総合支局 土木部

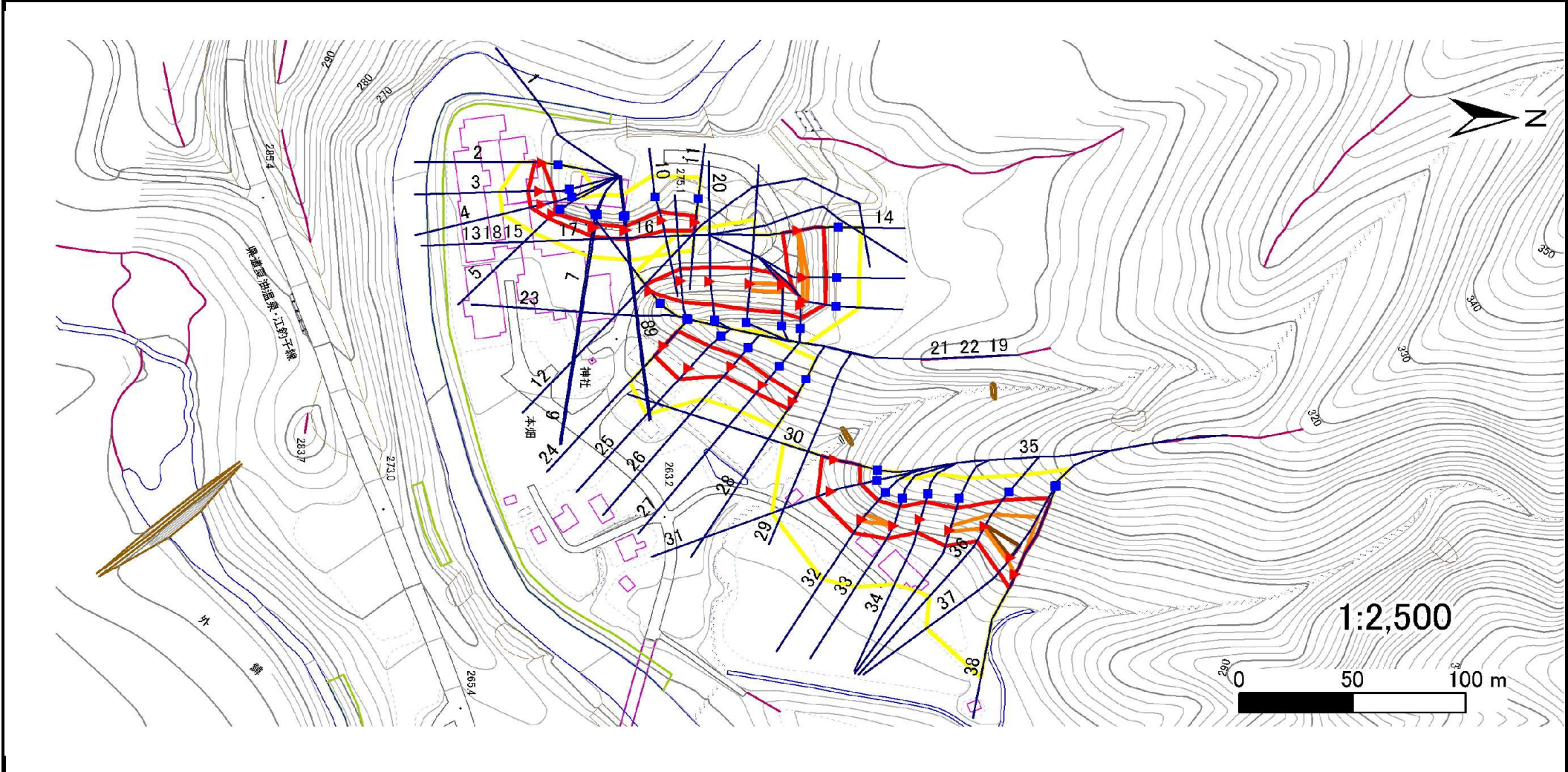


急傾斜地の崩壊区域調査

様式3-1 危害のおそれのある土地、著しい危害のおそれのある土地の設定図

調査年度 平成19年度

急傾斜地の位置	箇所番号	142A0109-1	箇所名	1地割1-1	所在地	岩手県北上市和賀町岩崎新田1地割
---------	------	------------	-----	--------	-----	------------------



凡例	■ 上端	— 横断測線	■ 危害のおそれのある土地の区域	■ 土石等の移動による力が100kN/m ² を超える範囲
	▲ 下端	■ 著しい危害のおそれのある土地の区域	■ 土石等の堆積高が3mを超える範囲	

急傾斜地の崩壊区域調査

様式3-2 建築物に作用すると想定される衝撃に関する事項(1/3)

調査年度

平成19年度

急傾斜地の位置		142A0109-1				箇所名		1地割1-1		所在地		岩手県北上市和賀町岩崎新田1地割				
横断線 番号	急傾斜地の下端に隣接する土地								急傾斜地内							
	土石等の移動の高さと力の大きさ				土石等の堆積高さと力の大きさ				土石等の移動の高さと力の大きさ				土石等の堆積高さと力の大きさ			
	区分	高さ (m)	下端からの距離 (m)	力の大きさ (kN/m ²)	区分	下端からの水平 距離(m)	高さ (m)	力の大きさ (kN/m ²)	区分	高さ (m)	上端からの比高 (m)	力の大きさ (kN/m ²)	区分	上端からの比高 (m)	高さ (m)	力の大きさ (kN/m ²)
2	100kN/m ² を超える	-	- ~ -	-	3mを超える	- ~ -	-	-	100kN/m ² を超える	-	- ~ -	-	3mを超える	- ~ -	-	-
	それ以外	1.00	0.00 ~ 3.55	52.42	それ以外	0.00 ~ 0.00	1.71	7.54	それ以外	1.00	5.00 ~ 5.00	52.42	それ以外	5.00 ~ 5.00	1.71	7.54
3	100kN/m ² を超える	-	- ~ -	-	3mを超える	- ~ -	-	-	100kN/m ² を超える	-	- ~ -	-	3mを超える	- ~ -	-	-
	それ以外	1.00	0.00 ~ 5.34	78.64	それ以外	0.00 ~ 0.00	1.69	7.44	それ以外	1.00	5.00 ~ 9.00	78.64	それ以外	5.00 ~ 9.00	1.69	7.44
4	100kN/m ² を超える	-	- ~ -	-	3mを超える	- ~ -	-	-	100kN/m ² を超える	-	- ~ -	-	3mを超える	- ~ -	-	-
	それ以外	1.00	0.00 ~ 5.25	77.24	それ以外	0.00 ~ 0.00	1.66	7.32	それ以外	1.00	5.00 ~ 9.00	77.24	それ以外	5.00 ~ 9.00	1.66	7.32
5	100kN/m ² を超える	-	- ~ -	-	3mを超える	- ~ -	-	-	100kN/m ² を超える	-	- ~ -	-	3mを超える	- ~ -	-	-
	それ以外	1.00	0.00 ~ 2.83	42.58	それ以外	0.00 ~ 2.83	2.33	10.27	それ以外	1.00	5.00 ~ 6.00	42.58	それ以外	5.00 ~ 6.00	2.33	10.27
6	100kN/m ² を超える	-	- ~ -	-	3mを超える	- ~ -	-	-	100kN/m ² を超える	-	- ~ -	-	3mを超える	- ~ -	-	-
	それ以外	1.00	0.00 ~ 4.12	60.45	それ以外	0.00 ~ 4.12	2.07	9.09	それ以外	1.00	5.00 ~ 6.80	60.45	それ以外	5.00 ~ 6.80	2.07	9.09
7	100kN/m ² を超える	-	- ~ -	-	3mを超える	- ~ -	-	-	100kN/m ² を超える	-	- ~ -	-	3mを超える	- ~ -	-	-
	それ以外	1.00	0.00 ~ 4.16	61.05	それ以外	0.00 ~ 4.16	2.05	9.03	それ以外	1.00	5.00 ~ 6.80	61.05	それ以外	5.00 ~ 6.80	2.05	9.03
8	100kN/m ² を超える	-	- ~ -	-	3mを超える	- ~ -	-	-	100kN/m ² を超える	-	- ~ -	-	3mを超える	- ~ -	-	-
	それ以外	1.00	0.00 ~ 4.27	62.69	それ以外	0.00 ~ 4.27	2.01	8.85	それ以外	1.00	5.00 ~ 6.80	62.69	それ以外	5.00 ~ 6.80	2.01	8.85
9	100kN/m ² を超える	-	- ~ -	-	3mを超える	- ~ -	-	-	100kN/m ² を超える	-	- ~ -	-	3mを超える	- ~ -	-	-
	それ以外	1.00	0.00 ~ 4.40	64.55	それ以外	0.00 ~ 4.40	2.00	8.80	それ以外	1.00	5.00 ~ 7.00	64.55	それ以外	5.00 ~ 7.00	2.00	8.80
10	100kN/m ² を超える	-	- ~ -	-	3mを超える	- ~ -	-	-	100kN/m ² を超える	-	- ~ -	-	3mを超える	- ~ -	-	-
	それ以外	1.00	0.00 ~ 4.89	71.74	それ以外	0.00 ~ 0.00	1.69	7.45	それ以外	1.00	5.00 ~ 7.79	71.74	それ以外	5.00 ~ 7.79	1.69	7.45
11	100kN/m ² を超える	-	- ~ -	-	3mを超える	- ~ -	-	-	100kN/m ² を超える	-	- ~ -	-	3mを超える	- ~ -	-	-
	それ以外	1.00	0.00 ~ 3.92	57.63	それ以外	0.00 ~ 0.00	1.58	6.96	それ以外	1.00	5.00 ~ 6.50	57.63	それ以外	5.00 ~ 6.50	1.58	6.96
14	100kN/m ² を超える	1.00	0.00 ~ 0.12	102.02	3mを超える	- ~ -	-	-	100kN/m ² を超える	1.00	12.99 ~ 13.51	102.02	3mを超える	- ~ -	-	-
	それ以外	1.00	0.12 ~ 6.81	100.00	それ以外	0.00 ~ 6.81	2.16	9.52	それ以外	1.00	5.00 ~ 12.99	100.00	それ以外	5.00 ~ 13.51	2.16	9.52
15	100kN/m ² を超える	1.00	0.00 ~ 0.44	107.43	3mを超える	- ~ -	-	-	100kN/m ² を超える	1.00	14.22 ~ 16.26	107.43	3mを超える	- ~ -	-	-
	それ以外	1.00	0.44 ~ 7.13	100.00	それ以外	0.00 ~ 7.13	2.76	12.12	それ以外	1.00	5.00 ~ 14.22	100.00	それ以外	5.00 ~ 16.26	2.76	12.12
16	100kN/m ² を超える	1.00	0.00 ~ 0.37	106.15	3mを超える	- ~ -	-	-	100kN/m ² を超える	1.00	13.17 ~ 14.68	106.15	3mを超える	- ~ -	-	-
	それ以外	1.00	0.37 ~ 7.05	100.00	それ以外	0.00 ~ 7.05	2.43	10.68	それ以外	1.00	5.00 ~ 13.17	100.00	それ以外	5.00 ~ 14.68	2.43	10.68
17	100kN/m ² を超える	-	- ~ -	-	3mを超える	- ~ -	-	-	100kN/m ² を超える	-	- ~ -	-	3mを超える	- ~ -	-	-
	それ以外	1.00	0.00 ~ 5.95	88.09	それ以外	0.00 ~ 5.95	2.52	11.08	それ以外	1.00	5.00 ~ 11.33	88.09	それ以外	5.00 ~ 11.33	2.52	11.08
18	100kN/m ² を超える	1.00	0.00 ~ 0.61	110.22	3mを超える	- ~ -	-	-	100kN/m ² を超える	1.00	12.64 ~ 15.30	110.22	3mを超える	- ~ -	-	-
	それ以外	1.00	0.61 ~ 7.29	100.00	それ以外	0.00 ~ 7.29	2.43	10.69	それ以外	1.00	5.00 ~ 12.64	100.00	それ以外	5.00 ~ 15.30	2.43	10.69

急傾斜地の崩壊区域調査

様式3-2 建築物に作用すると想定される衝撃に関する事項(2/3)

調査年度

平成19年度

急傾斜地の位置		箇所番号			箇所名				所在地		急傾斜地内					
		142A0109-1			1地割1-1				岩手県北上市和賀町岩崎新田1地割							
横断 測線 番号	急傾斜地の下端に隣接する土地								急傾斜地内							
	土石等の移動の高さと力の大きさ				土石等の堆積高さと力の大きさ				土石等の移動の高さと力の大きさ				土石等の堆積高さと力の大きさ			
	区分	高さ (m)	下端からの距離 (m)	力の大きさ (kN/m ²)	区分	下端からの水平 距離(m)	高さ (m)	力の大きさ (kN/m ²)	区分	高さ (m)	上端からの比高 (m)	力の大きさ (kN/m ²)	区分	上端からの比高 (m)	高さ (m)	力の大きさ (kN/m ²)
19	100kN/m ² を超える	1.00	0.00 ~ 0.53	108.88	3mを超える	- ~ -	-	-	100kN/m ² を超える	1.00	12.62 ~ 14.86	108.88	3mを超える	- ~ -	-	-
	それ以外	1.00	0.53 ~ 7.21	100.00	それ以外	0.00 ~ 7.21	2.25	9.91	それ以外	1.00	5.00 ~ 12.62	100.00	それ以外	5.00 ~ 14.86	2.25	9.91
20	100kN/m ² を超える	-	- ~ -	-	3mを超える	- ~ -	-	-	100kN/m ² を超える	-	- ~ -	-	3mを超える	- ~ -	-	-
	それ以外	1.00	0.00 ~ 6.39	95.14	それ以外	0.00 ~ 6.39	2.09	9.21	それ以外	1.00	5.00 ~ 12.50	95.14	それ以外	5.00 ~ 12.50	2.09	9.21
21	100kN/m ² を超える	-	- ~ -	-	3mを超える	- ~ -	-	-	100kN/m ² を超える	-	- ~ -	-	3mを超える	- ~ -	-	-
	それ以外	1.00	0.00 ~ 5.59	82.39	それ以外	0.00 ~ 5.59	1.99	8.76	それ以外	1.00	5.00 ~ 10.95	82.39	それ以外	5.00 ~ 10.95	1.99	8.76
22	100kN/m ² を超える	-	- ~ -	-	3mを超える	- ~ -	-	-	100kN/m ² を超える	-	- ~ -	-	3mを超える	- ~ -	-	-
	それ以外	1.00	0.00 ~ 3.89	57.16	それ以外	0.00 ~ 0.00	1.78	7.85	それ以外	1.00	5.00 ~ 5.50	57.16	それ以外	5.00 ~ 5.50	1.78	7.85
24	100kN/m ² を超える	-	- ~ -	-	3mを超える	- ~ -	-	-	100kN/m ² を超える	-	- ~ -	-	3mを超える	- ~ -	-	-
	それ以外	1.00	0.00 ~ 6.15	91.21	それ以外	0.00 ~ 6.15	2.10	9.26	それ以外	1.00	5.00 ~ 11.42	91.21	それ以外	5.00 ~ 11.42	2.10	9.26
25	100kN/m ² を超える	1.00	0.00 ~ 0.11	101.75	3mを超える	- ~ -	-	-	100kN/m ² を超える	1.00	13.75 ~ 14.27	101.75	3mを超える	- ~ -	-	-
	それ以外	1.00	0.11 ~ 6.79	100.00	それ以外	0.00 ~ 6.79	2.10	9.23	それ以外	1.00	5.00 ~ 13.75	100.00	それ以外	5.00 ~ 14.27	2.10	9.23
26	100kN/m ² を超える	-	- ~ -	-	3mを超える	- ~ -	-	-	100kN/m ² を超える	-	- ~ -	-	3mを超える	- ~ -	-	-
	それ以外	1.00	0.00 ~ 5.86	86.60	それ以外	0.00 ~ 5.86	2.33	10.27	それ以外	1.00	5.00 ~ 10.00	86.60	それ以外	5.00 ~ 10.00	2.33	10.27
27	100kN/m ² を超える	-	- ~ -	-	3mを超える	- ~ -	-	-	100kN/m ² を超える	-	- ~ -	-	3mを超える	- ~ -	-	-
	それ以外	1.00	0.00 ~ 5.03	73.90	それ以外	0.00 ~ 0.00	1.72	7.57	それ以外	1.00	5.00 ~ 8.00	73.90	それ以外	5.00 ~ 8.00	1.72	7.57
28	100kN/m ² を超える	-	- ~ -	-	3mを超える	- ~ -	-	-	100kN/m ² を超える	-	- ~ -	-	3mを超える	- ~ -	-	-
	それ以外	1.00	0.00 ~ 4.08	59.91	それ以外	0.00 ~ 0.00	1.57	6.92	それ以外	1.00	5.00 ~ 7.00	59.91	それ以外	5.00 ~ 7.00	1.57	6.92
30	100kN/m ² を超える	-	- ~ -	-	3mを超える	- ~ -	-	-	100kN/m ² を超える	-	- ~ -	-	3mを超える	- ~ -	-	-
	それ以外	1.00	0.00 ~ 5.84	86.34	それ以外	0.00 ~ 5.84	1.99	8.75	それ以外	1.00	5.00 ~ 12.00	86.34	それ以外	5.00 ~ 12.00	1.99	8.75
31	100kN/m ² を超える	-	- ~ -	-	3mを超える	- ~ -	-	-	100kN/m ² を超える	-	- ~ -	-	3mを超える	- ~ -	-	-
	それ以外	1.00	0.00 ~ 6.60	98.59	それ以外	0.00 ~ 6.60	2.06	9.07	それ以外	1.00	5.00 ~ 14.00	98.59	それ以外	5.00 ~ 14.00	2.06	9.07
32	100kN/m ² を超える	1.00	0.00 ~ 0.67	111.35	3mを超える	- ~ -	-	-	100kN/m ² を超える	1.00	13.36 ~ 16.36	111.35	3mを超える	- ~ -	-	-
	それ以外	1.00	0.67 ~ 7.36	100.00	それ以外	0.00 ~ 7.36	2.66	11.72	それ以外	1.00	5.00 ~ 13.36	100.00	それ以外	5.00 ~ 16.36	2.66	11.72
33	100kN/m ² を超える	1.00	0.00 ~ 0.01	100.10	3mを超える	- ~ -	-	-	100kN/m ² を超える	1.00	16.35 ~ 16.38	100.10	3mを超える	- ~ -	-	-
	それ以外	1.00	0.01 ~ 6.69	100.00	それ以外	0.00 ~ 6.69	2.90	12.77	それ以外	1.00	5.00 ~ 16.35	100.00	それ以外	5.00 ~ 16.38	2.90	12.77
34	100kN/m ² を超える	-	- ~ -	-	3mを超える	- ~ -	-	-	100kN/m ² を超える	-	- ~ -	-	3mを超える	- ~ -	-	-
	それ以外	1.00	0.00 ~ 6.32	94.03	それ以外	0.00 ~ 6.32	2.99	13.14	それ以外	1.00	5.00 ~ 16.08	94.03	それ以外	5.00 ~ 16.08	2.99	13.14
35	100kN/m ² を超える	1.00	0.00 ~ 0.56	109.41	3mを超える	- ~ -	-	-	100kN/m ² を超える	1.00	13.56 ~ 16.03	109.41	3mを超える	- ~ -	-	-
	それ以外	1.00	0.56 ~ 7.24	100.00	それ以外	0.00 ~ 7.24	2.69	11.82	それ以外	1.00	5.00 ~ 13.56	100.00	それ以外	5.00 ~ 16.03	2.69	11.82

急傾斜地の崩壊区域調査

様式3-2 建築物に作用すると想定される衝撃に関する事項(3/3)

調査年度

平成19年度

急傾斜地の位置		箇所番号		142A0109-1		箇所名		1地割1-1		所在地		岩手県北上市和賀町岩崎新田1地割				
横断 測線 番号	急傾斜地の下端に隣接する土地								急傾斜地内							
	土石等の移動の高さと力の大きさ				土石等の堆積高さとの大きさ				土石等の移動の高さと力の大きさ				土石等の堆積高さとの大きさ			
	区分	高さ (m)	下端からの距離 (m)	力の大きさ (kN/m ²)	区分	下端からの水平 距離(m)	高さ (m)	力の大きさ (kN/m ²)	区分	高さ (m)	上端からの比高 (m)	力の大きさ (kN/m ²)	区分	上端からの比高 (m)	高さ (m)	力の大きさ (kN/m ²)
36	100kN/m ² を超える	1.00	0.00 ~ 1.17	120.07	3mを超える	0.00 ~ 0.18	3.13	13.76	100kN/m ² を超える	1.00	14.08 ~ 20.42	120.07	3mを超える	20.00 ~ 20.42	3.13	13.76
	それ以外	1.00	1.17 ~ 7.86	100.00	それ以外	0.18 ~ 7.86	3.00	13.20	それ以外	1.00	5.00 ~ 14.08	100.00	それ以外	5.00 ~ 20.00	3.00	13.20
37	100kN/m ² を超える	1.00	0.00 ~ 2.12	137.26	3mを超える	0.00 ~ 0.36	3.19	14.04	100kN/m ² を超える	1.00	12.73 ~ 30.20	137.26	3mを超える	25.00 ~ 30.20	3.19	14.04
	それ以外	1.00	2.12 ~ 8.81	100.00	それ以外	0.36 ~ 8.81	3.00	13.20	それ以外	1.00	5.00 ~ 12.73	100.00	それ以外	5.00 ~ 25.00	3.00	13.20
38	100kN/m ² を超える	1.00	0.00 ~ 0.21	103.54	3mを超える	- ~ -	-	-	100kN/m ² を超える	1.00	21.77 ~ 25.81	103.54	3mを超える	- ~ -	-	-
	それ以外	1.00	0.21 ~ 6.90	100.00	それ以外	0.00 ~ 6.90	2.69	11.85	それ以外	1.00	5.00 ~ 21.77	100.00	それ以外	5.00 ~ 25.81	2.69	11.85
	100kN/m ² を超える		~		3mを超える	~			100kN/m ² を超える		~		3mを超える	~		
	それ以外		~		それ以外	~			それ以外		~		それ以外	~		
	100kN/m ² を超える		~		3mを超える	~			100kN/m ² を超える		~		3mを超える	~		
	それ以外		~		それ以外	~			それ以外		~		それ以外	~		
	100kN/m ² を超える		~		3mを超える	~			100kN/m ² を超える		~		3mを超える	~		
	それ以外		~		それ以外	~			それ以外		~		それ以外	~		
	100kN/m ² を超える		~		3mを超える	~			100kN/m ² を超える		~		3mを超える	~		
	それ以外		~		それ以外	~			それ以外		~		それ以外	~		
	100kN/m ² を超える		~		3mを超える	~			100kN/m ² を超える		~		3mを超える	~		
	それ以外		~		それ以外	~			それ以外		~		それ以外	~		
	100kN/m ² を超える		~		3mを超える	~			100kN/m ² を超える		~		3mを超える	~		
	それ以外		~		それ以外	~			それ以外		~		それ以外	~		
	100kN/m ² を超える		~		3mを超える	~			100kN/m ² を超える		~		3mを超える	~		
	それ以外		~		それ以外	~			それ以外		~		それ以外	~		
	100kN/m ² を超える		~		3mを超える	~			100kN/m ² を超える		~		3mを超える	~		
	それ以外		~		それ以外	~			それ以外		~		それ以外	~		