

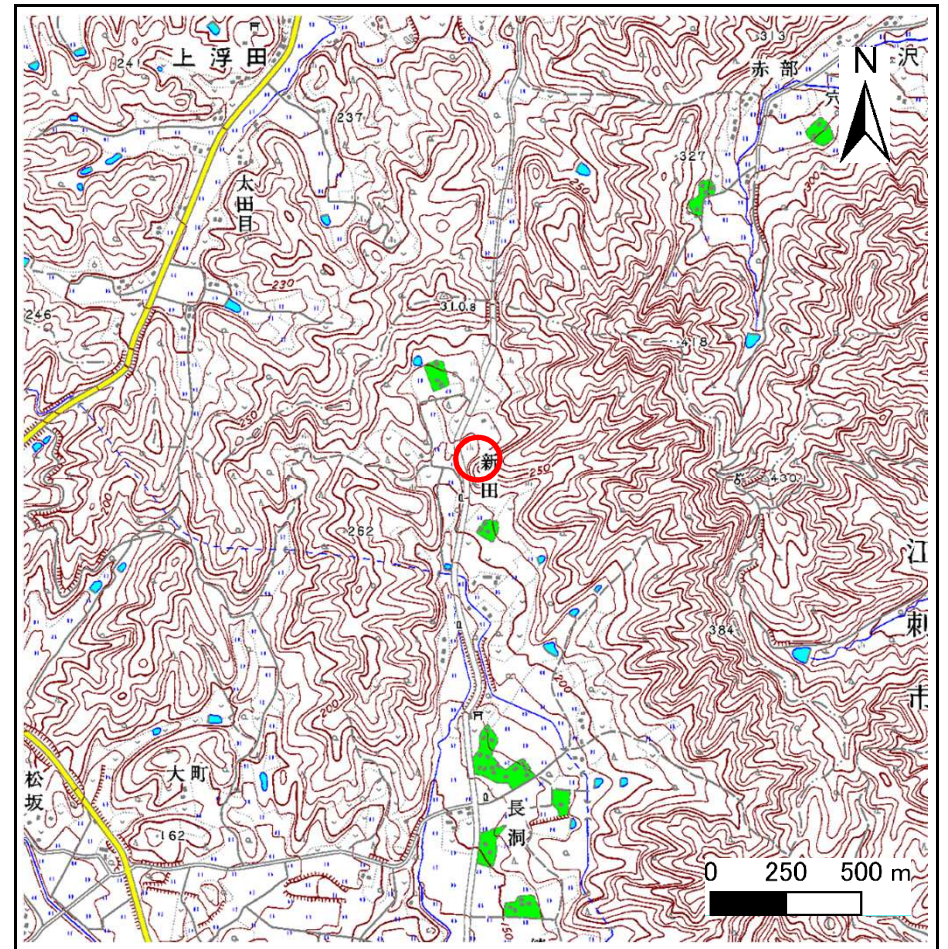
土砂災害防止に関する基礎調査(急傾斜地の崩壊)

表紙 概況、位置図

自然現象の種類	急傾斜地の崩壊
箇所番号	134C1004
箇所名	新田1
所在地	北上市口内町新田
調査機関	県南広域振興局土木部北上土木センター



概況図(S=1:200,000)



位置図(S=1:25,000)

急傾斜地の崩壊区域調書

様式3-1 危害のおそれのある土地、著しい危害のおそれのある土地の設定図

調査年度 平成23年度

急傾斜地の位置 箇所番号 134C1004 箇所名 新田1 所在地 北上市口内町新田



凡例	■ 上端	— 横断測線	■ 危害のおそれのある土地の区域	■ 土石等の移動による力が100kN/m ² を超える範囲
	▲ 下端		■ 著しい危害のおそれのある土地の区域	■ 土石等の堆積高が3mを超える範囲

急傾斜地の崩壊区域調査

様式3-2 建築物に作用すると想定される衝撃に関する事項(1/1)

調査年度

平成23年度

急傾斜地の位置		箇所番号		134C1004		箇所名		新田1		所在地		北上市口内町新田				
横断 測線 番号	急傾斜地の下端に隣接する土地								急傾斜地内							
	土石等の移動の高さと力の大きさ				土石等の堆積高さとの大きさ				土石等の移動の高さと力の大きさ				土石等の堆積高さとの大きさ			
	区分	高さ (m)	下端からの距離 (m)	力の大きさ (kN/m ²)	区分	下端からの水平 距離(m)	高さ (m)	力の大きさ (kN/m ²)	区分	高さ (m)	上端からの比高 (m)	力の大きさ (kN/m ²)	区分	上端からの比高 (m)	高さ (m)	力の大きさ (kN/m ²)
1	100kN/m ² を超える	1.00	0.00 ~ 1.98	130.56	3mを超える	- ~ -	-	-	100kN/m ² を超える	1.00	11.45 ~ 23.13	130.56	3mを超える	- ~ -	-	-
	それ以外	1.00	1.98 ~ 9.76	100.00	それ以外	0.00 ~ 9.76	2.48	12.54	それ以外	1.00	5.00 ~ 11.45	100.00	それ以外	5.00 ~ 23.13	2.48	12.54
2	100kN/m ² を超える	1.00	0.00 ~ 2.35	136.72	3mを超える	- ~ -	-	-	100kN/m ² を超える	1.00	11.29 ~ 27.34	136.72	3mを超える	- ~ -	-	-
	それ以外	1.00	2.35 ~ 10.14	100.00	それ以外	0.00 ~ 10.14	2.81	14.22	それ以外	1.00	5.00 ~ 11.29	100.00	それ以外	5.00 ~ 27.34	2.81	14.22
3	100kN/m ² を超える	1.00	0.00 ~ 2.55	139.98	3mを超える	- ~ -	-	-	100kN/m ² を超える	1.00	11.38 ~ 33.96	139.98	3mを超える	- ~ -	-	-
	それ以外	1.00	2.55 ~ 10.33	100.00	それ以外	0.00 ~ 10.33	2.90	14.66	それ以外	1.00	5.00 ~ 11.38	100.00	それ以外	5.00 ~ 33.96	2.90	14.66
4	100kN/m ² を超える	1.00	0.00 ~ 2.62	141.26	3mを超える	- ~ -	-	-	100kN/m ² を超える	1.00	10.83 ~ 26.50	141.26	3mを超える	- ~ -	-	-
	それ以外	1.00	2.62 ~ 10.41	100.00	それ以外	0.00 ~ 10.41	2.89	14.62	それ以外	1.00	5.00 ~ 10.83	100.00	それ以外	5.00 ~ 26.50	2.89	14.62
5	100kN/m ² を超える	1.00	0.00 ~ 1.74	126.71	3mを超える	- ~ -	-	-	100kN/m ² を超える	1.00	12.68 ~ 28.40	126.71	3mを超える	- ~ -	-	-
	それ以外	1.00	1.74 ~ 9.53	100.00	それ以外	0.00 ~ 9.53	2.69	13.61	それ以外	1.00	5.00 ~ 12.68	100.00	それ以外	5.00 ~ 28.40	2.69	13.61
6	100kN/m ² を超える	1.00	0.00 ~ 1.90	129.29	3mを超える	- ~ -	-	-	100kN/m ² を超える	1.00	12.02 ~ 25.98	129.29	3mを超える	- ~ -	-	-
	それ以外	1.00	1.90 ~ 9.69	100.00	それ以外	0.00 ~ 9.69	2.74	13.84	それ以外	1.00	5.00 ~ 12.02	100.00	それ以外	5.00 ~ 25.98	2.74	13.84
	100kN/m ² を超える		~		3mを超える	~			100kN/m ² を超える		~		3mを超える	~		
	それ以外		~		それ以外	~			それ以外		~		それ以外	~		
	100kN/m ² を超える		~		3mを超える	~			100kN/m ² を超える		~		3mを超える	~		
	それ以外		~		それ以外	~			それ以外		~		それ以外	~		
	100kN/m ² を超える		~		3mを超える	~			100kN/m ² を超える		~		3mを超える	~		
	それ以外		~		それ以外	~			それ以外		~		それ以外	~		
	100kN/m ² を超える		~		3mを超える	~			100kN/m ² を超える		~		3mを超える	~		
	それ以外		~		それ以外	~			それ以外		~		それ以外	~		
	100kN/m ² を超える		~		3mを超える	~			100kN/m ² を超える		~		3mを超える	~		
	それ以外		~		それ以外	~			それ以外		~		それ以外	~		