

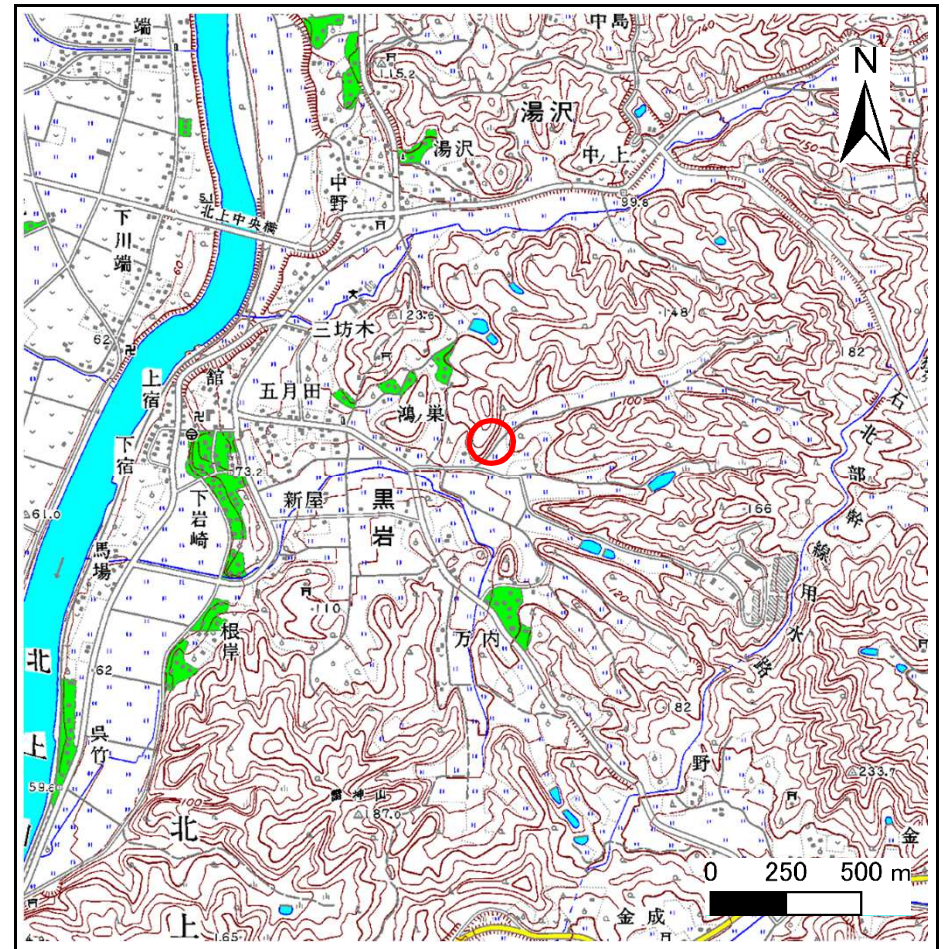
土砂災害防止に関する基礎調査(急傾斜地の崩壊)

表紙 概況、位置図

自然現象の種類	急傾斜地の崩壊
箇所番号	134C1003
箇所名	鴻ノ巣4
所在地	北上市黒岩5地割
調査機関	県南広域振興局土木部北上土木センター



概況図(S=1:200,000)



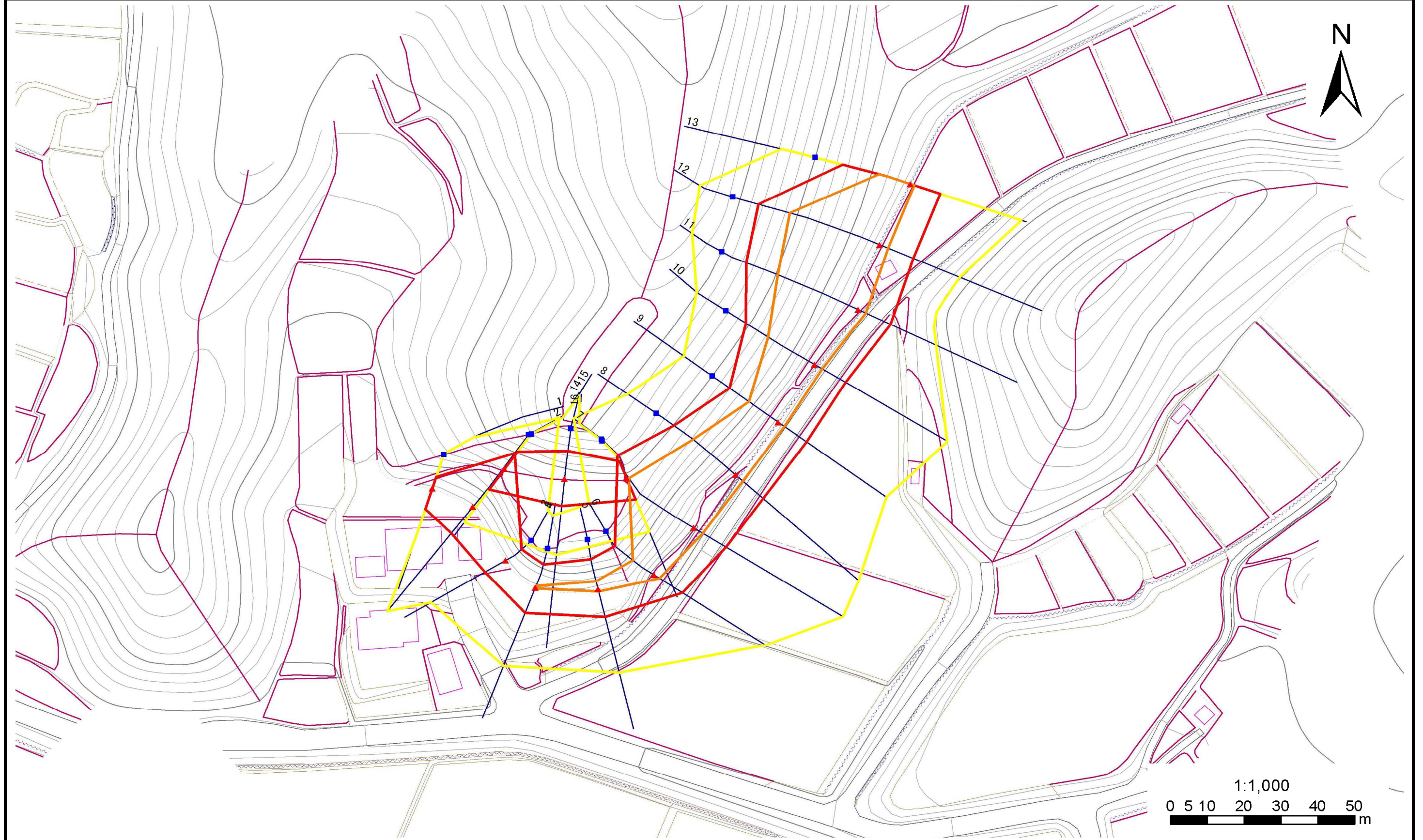
位置図(S=1:25,000)

急傾斜地の崩壊区域調書

様式3-1 危害のおそれのある土地、著しい危害のおそれのある土地の設定図

調査年度 平成23年度

急傾斜地の位置 箇所番号 134C1003 箇所名 鴻ノ巣4 所在地 北上市黒岩5地割



凡例		凡例		凡例	
■ 上端	— 横断測線	— 危害のおそれのある土地の区域	— 土石等の移動による力が100kN/m ² を超える範囲	— 土石等の堆積高が3mを超える範囲	
▲ 下端		— 著しい危害のおそれのある土地の区域			

急傾斜地の崩壊区域調査

様式3-2 建築物に作用すると想定される衝撃に関する事項(1/2)

調査年度

平成23年度

急傾斜地の位置		箇所番号		134C1003		箇所名		鴻ノ巣4		所在地		北上市黒岩5地割				
横断 測線 番号	急傾斜地の下端に隣接する土地								急傾斜地内							
	土石等の移動の高さと力の大きさ				土石等の堆積高さとの大きさ				土石等の移動の高さと力の大きさ				土石等の堆積高さとの大きさ			
	区分	高さ (m)	下端からの距離 (m)	力の大きさ (kN/m ²)	区分	下端からの水平 距離(m)	高さ (m)	力の大きさ (kN/m ²)	区分	高さ (m)	上端からの比高 (m)	力の大きさ (kN/m ²)	区分	上端からの比高 (m)	高さ (m)	力の大きさ (kN/m ²)
1	100kN/m ² を超える	-	- ~ -	-	3mを超える	- ~ -	-	-	100kN/m ² を超える	-	- ~ -	-	3mを超える	- ~ -	-	-
	それ以外	1.00	0.00 ~ 6.42	80.85	それ以外	0.00 ~ 0.00	1.72	8.69	それ以外	1.00	5.00 ~ 7.59	80.85	それ以外	5.00 ~ 7.59	1.72	8.69
2	100kN/m ² を超える	1.00	0.00 ~ 2.20	134.13	3mを超える	- ~ -	-	-	100kN/m ² を超える	1.00	10.56 ~ 19.70	134.13	3mを超える	- ~ -	-	-
	それ以外	1.00	2.20 ~ 9.98	100.00	それ以外	0.00 ~ 9.98	2.33	11.79	それ以外	1.00	5.00 ~ 10.56	100.00	それ以外	5.00 ~ 19.70	2.33	11.79
3	100kN/m ² を超える	-	- ~ -	-	3mを超える	- ~ -	-	-	100kN/m ² を超える	-	- ~ -	-	3mを超える	- ~ -	-	-
	それ以外	1.00	0.00 ~ 6.84	86.49	それ以外	0.00 ~ 6.84	2.72	13.75	それ以外	1.00	5.00 ~ 12.31	86.49	それ以外	5.00 ~ 12.31	2.72	13.75
4	100kN/m ² を超える	1.00	0.00 ~ 0.20	102.98	3mを超える	- ~ -	-	-	100kN/m ² を超える	1.00	11.86 ~ 12.45	102.98	3mを超える	- ~ -	-	-
	それ以外	1.00	0.20 ~ 7.99	100.00	それ以外	0.00 ~ 7.99	2.46	12.44	それ以外	1.00	5.00 ~ 11.86	100.00	それ以外	5.00 ~ 12.45	2.46	12.44
5	100kN/m ² を超える	1.00	0.00 ~ 0.73	110.81	3mを超える	- ~ -	-	-	100kN/m ² を超える	1.00	10.70 ~ 12.76	110.81	3mを超える	- ~ -	-	-
	それ以外	1.00	0.73 ~ 8.51	100.00	それ以外	0.00 ~ 8.51	2.28	11.53	それ以外	1.00	5.00 ~ 10.70	100.00	それ以外	5.00 ~ 12.76	2.28	11.53
6	100kN/m ² を超える	1.00	0.00 ~ 1.91	129.49	3mを超える	- ~ -	-	-	100kN/m ² を超える	1.00	11.63 ~ 19.02	129.49	3mを超える	- ~ -	-	-
	それ以外	1.00	1.91 ~ 9.70	100.00	それ以外	0.00 ~ 9.70	2.65	13.37	それ以外	1.00	5.00 ~ 11.63	100.00	それ以外	5.00 ~ 19.02	2.65	13.37
7	100kN/m ² を超える	1.00	0.00 ~ 3.05	148.52	3mを超える	0.00 ~ 0.00	3.00	15.17	100kN/m ² を超える	1.00	10.55 ~ 28.39	148.52	3mを超える	25.00 ~ 28.39	3.00	15.17
	それ以外	1.00	3.05 ~ 10.83	100.00	それ以外	0.00 ~ 10.83	3.00	15.16	それ以外	1.00	5.00 ~ 10.55	100.00	それ以外	5.00 ~ 25.00	3.00	15.16
8	100kN/m ² を超える	1.00	0.00 ~ 2.80	144.28	3mを超える	- ~ -	-	-	100kN/m ² を超える	1.00	10.57 ~ 23.53	144.28	3mを超える	- ~ -	-	-
	それ以外	1.00	2.80 ~ 10.59	100.00	それ以外	0.00 ~ 10.59	2.77	13.98	それ以外	1.00	5.00 ~ 10.57	100.00	それ以外	5.00 ~ 23.53	2.77	13.98
9	100kN/m ² を超える	1.00	0.00 ~ 2.19	134.06	3mを超える	- ~ -	-	-	100kN/m ² を超える	1.00	10.58 ~ 18.98	134.06	3mを超える	- ~ -	-	-
	それ以外	1.00	2.19 ~ 9.98	100.00	それ以外	0.00 ~ 9.98	2.43	12.30	それ以外	1.00	5.00 ~ 10.58	100.00	それ以外	5.00 ~ 18.98	2.43	12.30
10	100kN/m ² を超える	1.00	0.00 ~ 2.49	139.00	3mを超える	- ~ -	-	-	100kN/m ² を超える	1.00	10.57 ~ 22.05	139.00	3mを超える	- ~ -	-	-
	それ以外	1.00	2.49 ~ 10.27	100.00	それ以外	0.00 ~ 10.27	2.66	13.42	それ以外	1.00	5.00 ~ 10.57	100.00	それ以外	5.00 ~ 22.05	2.66	13.42
11	100kN/m ² を超える	1.00	0.00 ~ 2.40	137.50	3mを超える	- ~ -	-	-	100kN/m ² を超える	1.00	11.22 ~ 27.43	137.50	3mを超える	- ~ -	-	-
	それ以外	1.00	2.40 ~ 10.18	100.00	それ以外	0.00 ~ 10.18	2.82	14.26	それ以外	1.00	5.00 ~ 11.22	100.00	それ以外	5.00 ~ 27.43	2.82	14.26
12	100kN/m ² を超える	1.00	0.00 ~ 2.57	140.43	3mを超える	- ~ -	-	-	100kN/m ² を超える	1.00	11.08 ~ 29.01	140.43	3mを超える	- ~ -	-	-
	それ以外	1.00	2.57 ~ 10.36	100.00	それ以外	0.00 ~ 10.36	2.84	14.37	それ以外	1.00	5.00 ~ 11.08	100.00	それ以外	5.00 ~ 29.01	2.84	14.37
13	100kN/m ² を超える	1.00	0.00 ~ 1.25	118.87	3mを超える	- ~ -	-	-	100kN/m ² を超える	1.00	11.64 ~ 17.41	118.87	3mを超える	- ~ -	-	-
	それ以外	1.00	1.25 ~ 9.03	100.00	それ以外	0.00 ~ 9.03	2.16	10.92	それ以外	1.00	5.00 ~ 11.64	100.00	それ以外	5.00 ~ 17.41	2.16	10.92
14	100kN/m ² を超える	-	- ~ -	-	3mを超える	- ~ -	-	-	100kN/m ² を超える	-	- ~ -	-	3mを超える	- ~ -	-	-
	それ以外	1.00	0.00 ~ 7.48	95.52	それ以外	0.00 ~ 0.00	1.75	8.86	それ以外	1.00	5.00 ~ 9.77	95.52	それ以外	5.00 ~ 9.77	1.75	8.86
15	100kN/m ² を超える	1.00	0.00 ~ 0.27	104.02	3mを超える	- ~ -	-	-	100kN/m ² を超える	1.00	10.55 ~ 11.29	104.02	3mを超える	- ~ -	-	-
	それ以外	1.00	0.27 ~ 8.06	100.00	それ以外	0.00 ~ 8.06	2.16	10.91	それ以外	1.00	5.00 ~ 10.55	100.00	それ以外	5.00 ~ 11.29	2.16	10.91

急傾斜地の崩壊区域調査

様式3-2 建築物に作用すると想定される衝撃に関する事項(2/2)

調査年度 平成23年度

急傾斜地の位置		箇所番号		134C1003		箇所名		鴻ノ巣4		所在地		北上市黒岩5地割				
横断 測線 番号	急傾斜地の下端に隣接する土地								急傾斜地内							
	土石等の移動の高さと力の大きさ				土石等の堆積高さとの大きさ				土石等の移動の高さと力の大きさ				土石等の堆積高さとの大きさ			
	区分	高さ (m)	下端からの距離 (m)	力の大きさ (kN/m ²)	区分	下端からの水平 距離(m)	高さ (m)	力の大きさ (kN/m ²)	区分	高さ (m)	上端からの比高 (m)	力の大きさ (kN/m ²)	区分	上端からの比高 (m)	高さ (m)	力の大きさ (kN/m ²)
16	100kN/m ² を超える	-	- ~ -	-	3mを超える	- ~ -	-	-	100kN/m ² を超える	-	- ~ -	-	3mを超える	- ~ -	-	-
	それ以外	1.00	0.00 ~ 6.73	85.04	それ以外	0.00 ~ 0.00	1.63	8.25	それ以外	1.00	5.00 ~ 8.54	85.04	それ以外	5.00 ~ 8.54	1.63	8.25
	100kN/m ² を超える		~		3mを超える	~			100kN/m ² を超える		~		3mを超える	~		
	それ以外		~		それ以外	~			それ以外		~		それ以外	~		
	100kN/m ² を超える		~		3mを超える	~			100kN/m ² を超える		~		3mを超える	~		
	それ以外		~		それ以外	~			それ以外		~		それ以外	~		
	100kN/m ² を超える		~		3mを超える	~			100kN/m ² を超える		~		3mを超える	~		
	それ以外		~		それ以外	~			それ以外		~		それ以外	~		
	100kN/m ² を超える		~		3mを超える	~			100kN/m ² を超える		~		3mを超える	~		
	それ以外		~		それ以外	~			それ以外		~		それ以外	~		
	100kN/m ² を超える		~		3mを超える	~			100kN/m ² を超える		~		3mを超える	~		
	それ以外		~		それ以外	~			それ以外		~		それ以外	~		
	100kN/m ² を超える		~		3mを超える	~			100kN/m ² を超える		~		3mを超える	~		
	それ以外		~		それ以外	~			それ以外		~		それ以外	~		
	100kN/m ² を超える		~		3mを超える	~			100kN/m ² を超える		~		3mを超える	~		
	それ以外		~		それ以外	~			それ以外		~		それ以外	~		
	100kN/m ² を超える		~		3mを超える	~			100kN/m ² を超える		~		3mを超える	~		
	それ以外		~		それ以外	~			それ以外		~		それ以外	~		